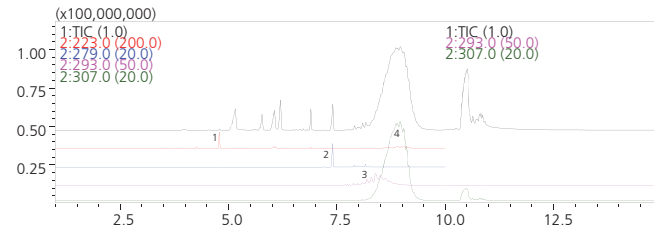
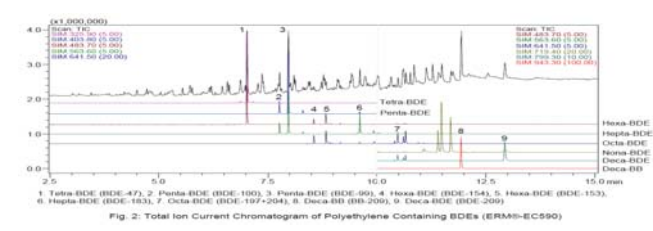


## PVC样品中邻苯二甲酸酯检测



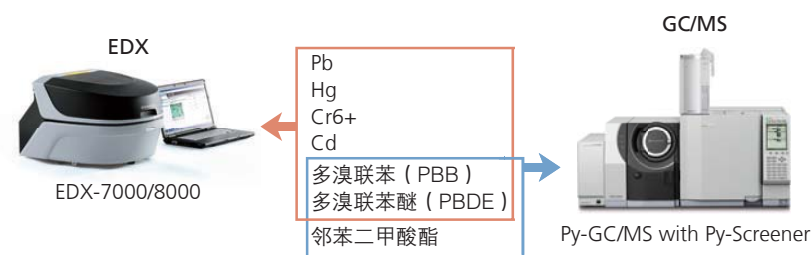
1. 邻苯二甲酸二丁酯 (DBP) : 162 mg/kg
2. 邻苯二甲酸二(2-乙基)己酯 (DEHP) : 2,577 mg/kg
3. 邻苯二甲酸二异壬酯 (DINP) : 4,206 mg/kg
4. 邻苯二甲酸二异癸酯 (DIDP) : 138,973 mg/kg

## PY-Screener同样能实现溴化阻燃剂的快速筛查

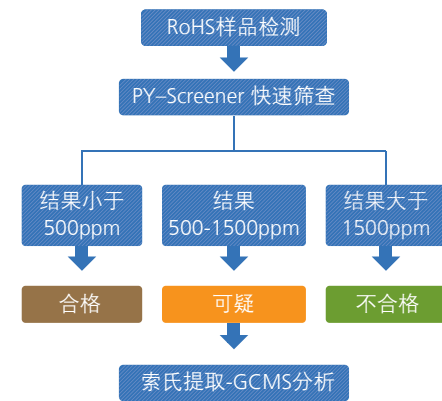


- Py-GC/MS对聚合物中的多溴联苯醚 (PBDE) 分析
1. 四溴联苯醚 (BDE-47)
  2. 五溴联苯醚 (BDE-100)
  3. 五溴联苯醚 (BDE-99)
  4. 六溴联苯醚 (BDE-154)
  5. 六溴联苯醚 (BDE-153)
  6. 七溴联苯醚 (BDE-183)
  7. 八溴联苯醚 (BDE-197+204)
  8. 十溴联苯醚 (BB-209)
  9. 十溴联苯醚 (BDE-209)

## RoHS 2.0 快速筛查整体解决方案



## 样品筛查实验步骤



分析测试仪器客服热线电话: 800-810-0439  
400-650-0439

## 岛津企业管理(中国)有限公司 / 岛津(香港)有限公司

<http://www.shimadzu.com.cn>

**北京**  
北京市朝阳区朝外大街16号中国人寿大厦14层  
邮政编码: 100020  
电话: (010)8525-2310/2312 传真: (010)8525-2531

**上海**  
上海市徐汇区宜州路180号华鑫天地二期C801栋  
邮政编码: 200233  
电话: (021)3419-3888 传真: (021)3419-3666

**广州**  
广州市流花路109号之9 达宝广场7层  
邮政编码: 510010  
电话: (020)8710-8666 传真: (020)8710-8698

**沈阳**  
辽宁省沈阳市青年大街167号北方国际传媒中心11层  
邮政编码: 110016  
电话: (024)2341-4778 传真: (024)2325-5577

**成都**  
成都市锦江区创意产业商务区三色路38号博瑞·创意成都写字楼  
邮政编码: 610063 B座12层  
电话: (028)8619-8421/8422 传真: (028)8619-8420

**昆明**  
昆明市青年路432号天恒大酒店 908室  
邮政编码: 650021  
电话: (0871)6315-2986/2987 传真: (0871)6315-2991

**西安**  
西安市南二环西段88号老三届世纪星大厦24层G座  
邮政编码: 710065  
电话: (029)8838-6350 传真: (029)8838-6497

**南京**  
南京市鼓楼区汉中门2号亚太商务楼27层B座  
邮政编码: 210005  
电话: (025)8689-0258 传真: (025)8689-0237

**深圳**  
深圳市福田区天安数码城天展大厦1楼 F2.6-1C  
邮政编码: 518040  
电话: (0755)8340-2852 传真: (0755)8389-3100

**乌鲁木齐**  
乌鲁木齐市中山路339号中泉广场14H座  
邮政编码: 830002  
电话: (0991)230-6271/6272 传真: (0991)230-6273

**重庆**  
重庆市渝中区青年路38号重庆国贸中心1702室  
邮政编码: 400010  
电话: (023)6380-6068/6058 传真: (023)6380-6551

**香港**  
香港九龙尖沙咀海洋中心1028室  
SUITE 1028, OCEAN CENTRE, HARBOUR CITY,  
TSIM SHA TSUI, KOWLOON, HONG KONG  
电话: (00852)2375-4979 传真: (00852)2199-7438

**郑州**  
郑州市中原路220号裕达国际贸易中心A座20层2011室  
邮政编码: 450007  
电话: (0371)8663-2981/2983 传真: (0371)8663-2982

**武汉**  
武汉市汉口建设大道568号新世界国贸大厦11层17室  
邮政编码: 430022  
电话: (027)8555-7910 传真: (027)8555-7920

## 株式会社 岛津制作所

604-8511 京都市中京区西ノ京桑原町1  
电话: 81(75)823-1111 传真: 81(75)811-3188  
URL: <http://www.shimadzu.com>

本书中所记载的公司名称、产品服务名称及商标均为株式会社岛津制作所  
注册商標或商標。本书中有未标明TM标志和®标志之处。  
本书中所使用的其他公司的商号、商標的所有权非株式会社岛津制作所所有。

 **岛津**  
SHIMADZU  
Excellence in science

应对RoHS2.0法规要求, 快速筛查法规新增邻苯二甲酸酯

## Py-Screener



# RoHS法规概述

RoHS指令（关于在电子电气设备中限制使用某些有害物质指令）规定禁止在限制对象的电子电气设备中使用Pb、Hg、Cd、Cr<sup>6+</sup>以及2种溴类阻燃剂多溴联苯（PBB）、多溴联苯醚（PBDE），共6种物质。

RoHS指令于2011年7月经过全面修订（RoHS 2.0），法规新增限制使用4种邻苯二甲酸酯类物质：邻苯二甲酸二(2-乙基)己酯（DEHP）、邻苯二甲酸二异丁酯（DIBP）、邻苯二甲酸二丁酯（DBP）和邻苯二甲酸丁苄（BBP）；同时禁用溴化阻燃剂六溴环十二烷（HBCDD）。

## PY-Screener—快速筛查，操作简便

PY-Screener是一款符合RoHS 2.0 法规要求，用于法规禁用邻苯二甲酸酯类和溴化阻燃剂物质快速筛查工具。全面应对RoHS法规新增4种邻苯二甲酸酯类物质快速筛查。PY-Screener为电子电气行业样品检测提供整体解决方案，其包含仪器主机（PY+GCMS），全套制样工具，专用邻苯二甲酸酯标准品，仪器分析方法包，专用数据采集和处理软件和仪器维护向导。软件中包含实验操作的视频向导，通过观看视频可以轻松完成样品检测。

## 样品制备无需有机溶剂

传统GCMS分析方法需要采用索氏提取进行样品前处理，需要使用有机溶剂和消耗大量时间，通常前处理需要6小时。操作复杂和溶剂使用风险成为该方法最大弊端。

PY-Screener样品前处理非常简单，只需要两步：

- 1.使用专用的制样工具对样品进行切割；
- 2.放入样品杯进行称量；

以上前处理操作无需使用有机溶剂，在几分钟内就能完成。随机软件提供样品制备视频向导，即使新手也能通过向导完成样品制备。



邻苯二甲酸酯标准品制备



实际检测样品制备

## 提供专用邻苯二甲酸酯标准品

岛津公司与日本SGS共同合作开发了邻苯二甲酸酯标准品，标准品包含3个浓度：空白，100 µg/g和1000 µg/g。该标准品为目前市场上唯一的符合RoHS 2.0法规标准，适用于PY+GCMS检测各类电子电气产品中的邻苯二甲酸酯物质。



邻苯二甲酸酯标准品

全套制样工具

## 专用软件，操作简便

PY-Screener工作站中包含了检测方法文件和批处理序列文件。实验中只需要在批处理表中输入称样量，然后将样品放入自动进样器内，就能轻松的开始实验。即使是新手，也能轻松上手操作。

	Vial#	Sample Name	Sample Amt.
1	1	Blank Cup	0.5
2	2	Phthalate STD_Blank	0.51
3	3	Phthalate STD_100	0.51
4	4	Phthalate STD_1000	0.51
5	5	ERM-EC691	0.51
6	6	Test_Sample	0.51
7	7	Test_Sample	0.51
8	8	Test_Sample	0.51
9	9	Test_Sample	0.51
10	10	Test_Sample	0.51



## 专业数据处理软件，实验结果一目了然

PY-Screener通过Labsolution Insight 多数据处理软件，将检测结构更加直观显示。通过颜色标记超标，可疑和合格样品结果。操作者一目了然实验结果。软件具有精确质量控制功能，可保证仪器数据结果可靠性。



## 专业维护向导工具

PY-Screener提供专业的维护向导，通过向导客户可疑了解仪器的维护，如PY检漏，GC进样口维护，色谱柱更换等等。轻松教您完成仪器的维护。

