

X 射线台式 CT 系统
Bench-Top X-Ray CT System
XSeeker 8000



为你所有

XSeeker™ 8000



XSeeker 8000X 射线台式 CT 系统，采用高功率 X 射线发生器和高分辨率平板探测器，输出电压可达 160kV。虽然该设备体积小，但是观察范围不止于树脂成形产品，对铝压铸件等金属零部件也可覆盖。新研发的控制软件 Xseeker 可操作性强，数据处理量超出普通水平。清晰的图像、强大的处理量，从产品研发、质量评估中的细微观察到加工现场的检查，可满足用户的诸多使用要求。

结构紧凑 功能强大

体积小、质量轻

使用的 X 射线发生器输出电压可达 160kV，可观察对象包括厚树脂零部件和铝压铸件等金属部件。而且，对使用场所无特别要求。

P.4

继承高端机型的高质量图像与强大的功能

高分辨率平板检出器与功能强大的图像浏览器

Offset 扫描模式， ϕ 100mm 大拍摄视野与最大相当于 560 万像素的输入分辨率，实现高精细拍摄。同时 CT 图像浏览器标配的 VR(3D) 显示功能配合断面显示功能，使观察更加直观。系统还搭载了检测功能、输出网格数据 (STL) 格式功能等各种各样的功能。

P.5

适合检查作业的操作性

新功能操作便捷，实现高处理量

控制软件 Xseeker，实现创新性的可操作性。一键即可设定拍摄条件；岛津自主研发的样品辅助机构等，使得即使是新手也可立即开始 CT 拍摄。当检查作业中需要反复拍摄时，简单鼠标单击即可完成从拍摄开始到观察目标断面的整个流程。

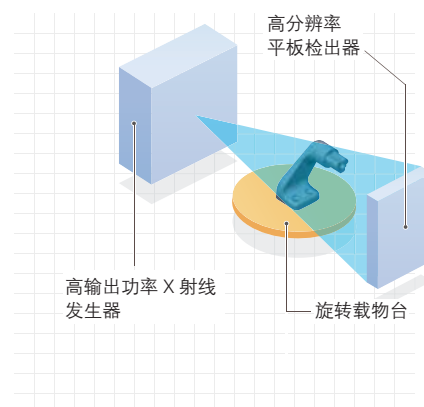
P.6-9



结构紧凑 功能强大

体积小、质量轻的台式 CT

输出功率小，使用场所无特别要求。



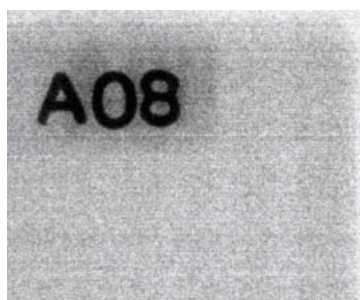
最高 160kV 的输出电压，可透视 100mm 厚的铝材

最高可达 160kV 的 X 射线输出电压，可观察 X 射线难以穿透的厚树脂零部件和金属零部件。

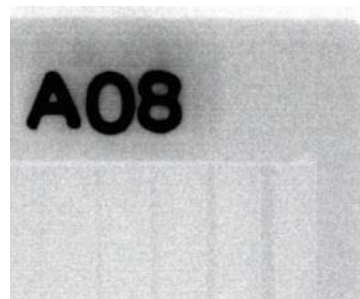
● 可透视厚度的参考值

材质	100 kV	160 kV
树脂 (PP)	150 mm	300 mm
铝	50 mm	100 mm
铁	5 mm	20 mm

● 透视 100mm 厚铝材时的透明度测试仪图像



100kV 输出电压拍摄图像



XSeeker 8000 (输出电压 160kV) 拍摄图像

继承了高端机型的高质量图像

有效利用最大 560 万像素输入分辨率的高精细拍摄

Offset 扫描模式，扫描宽度约扩大至一般正常扫描的 2 倍，输入分辨率相当于 560 万像素。 $\phi 100\text{mm}$ 的大视野范围，实现高精细拍摄。



采用 50 μm 微小像素尺寸平板检出器

搭载微小像素平板检出器，像素大小约 50 μm ，可清晰观察细微结构。

标配高性能“多合一”图像浏览器

标准配置中有以下 3 种高性能图像浏览器，不仅有可同时显示多个断面图像的 MPR，而且可通过与 VR 立体显示相结合，实现更加直观的观察。

另外，可在 MPR 图像、VR 图像上进行检测，并且可将 CT 图像转换成网格数据 (STL) 格式输出。转换成 STL 格式的数据，可用于 3D CAD 调用、3D 打印等应用。



适合检查作业的操作性

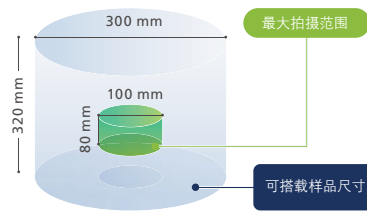
3 步拍摄

只需 3 步即可开始观察。初次操作的新手也可立即开始 CT 拍摄。
固定样品前免校准。

STEP
01

固定样品

岛津自主研发的固定样品辅助机构。固定样品的周边有引导灯照明，实现 CT 拍摄范围可视化。



STEP
02

设置拍摄条件

从 4 个简单条件按键中选择，轻点一下选定。(自动化 CT : P. 8)



STEP
03

拍摄

轻点拍摄开始按键，开始拍摄。最快 12 秒即可完成拍摄。



观察

调整断面图像和 VR 图像的显示位置、亮度、对比度，以便目标部位完整显示在观察画面上。



一键式操作

检查中反复拍摄相同形状的样品时，使用一键式操作，可进一步提高处理量。因其可结合拍摄条件，记忆观察时的显示位置和对比度等的最佳状态，故拍摄后无需进行观察位置和对比度调整即刻可开始观察。同时无需操作任何软件，从拍摄开始到观察的所有操作，单按钮操作即可完成。

批量检查的理想搭档！



STEP
01

无需设置拍摄条件！

固定样品

将相同形状的样品安装在载物台的固定位置。
使用拍摄条件再现功能，无需每次拍摄时设置条件。

STEP
02

自动设置观察条件！

拍摄·观察

固定样品后，按仪器主机的 CT 启动按钮开始拍摄。观察条件自动设置，一键式操作即可自动以最佳状态显示目标观察部位。

一键式操作！



XSeeker 8000
Bench-Top X-Ray CT System

适合检查作业的操作性

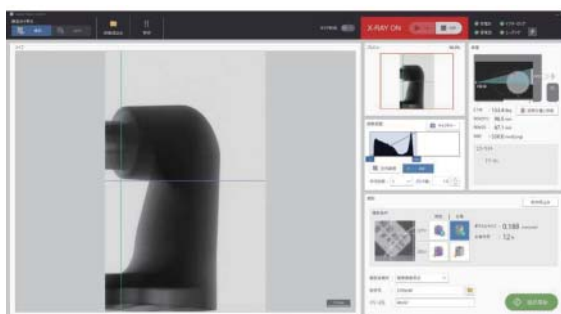
最快 12 秒拍摄与快速重构计算

最快 12 秒的快速拍摄。此外，搭载与高端机相同的重构系统，拍摄结束后 10 秒即显示 CT 图像。其速度为本公司可快速拍摄的其他 CT 机型的 2 倍。

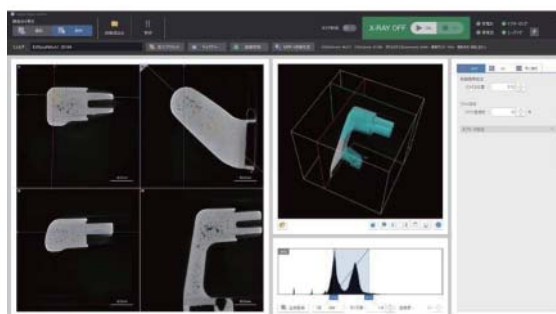


新研发控制软件 可进行直观操作

摒弃了复杂的界面，实现任何人都可轻松完成操作的直观操作性。拍摄、观察分别设置了专用界面，画面可自由切换。



拍摄画面

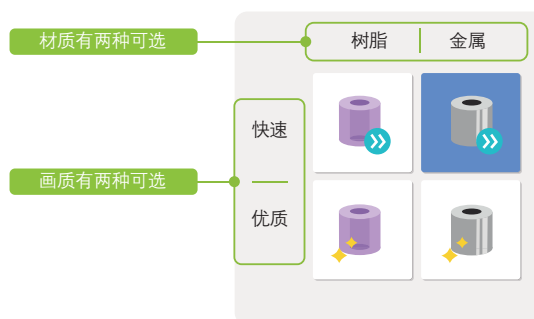


观察画面

● 系统自动设定功能



搭载辅助功能“系统自动设定功能”，一键即可设置所有拍摄条件。只需在材质与画质的组合中选取一项，即可轻松设置最佳拍摄条件。

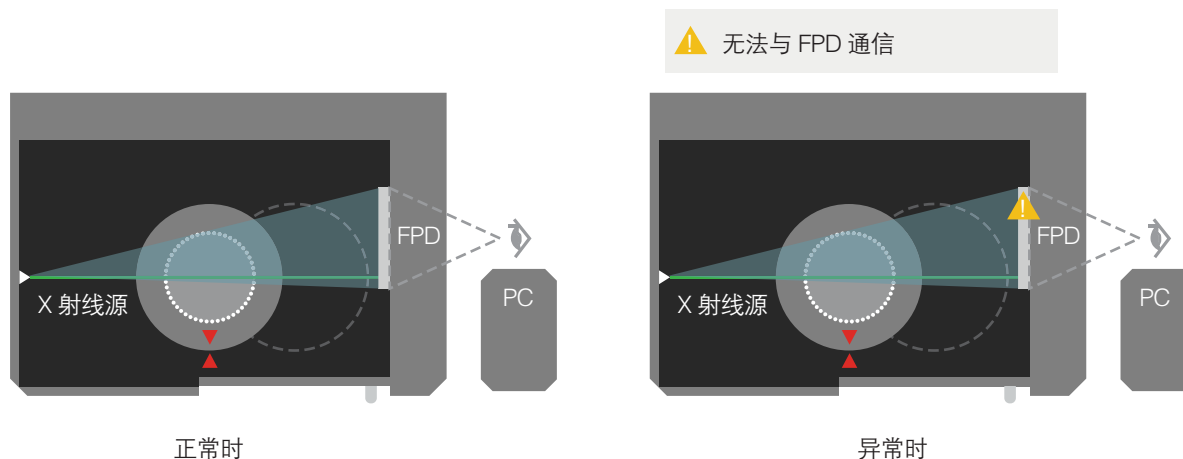


为顾客的安全助力

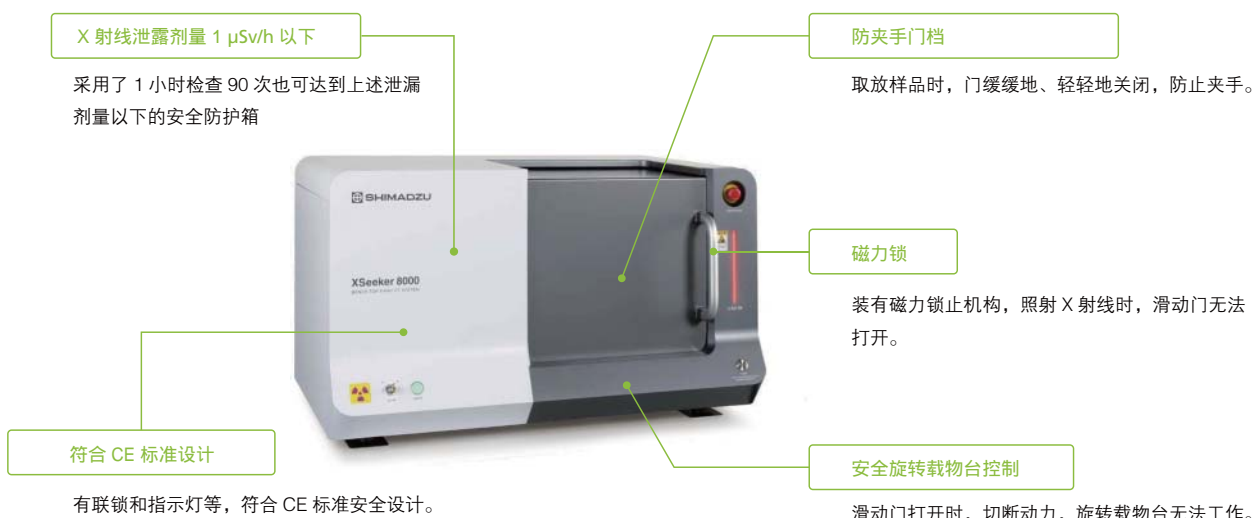
状态监控器

显示 CT 系统的状态。

不仅显示正常时载物台位置等仪器状态，还可显示异常时问题发生部位及错误内容，便于操作员及时发现问题。从“滑动门未关闭”等的提醒到 X 射线发生器过热及通信质量不佳等异常报警，整个系统的状态尽在监控之下。

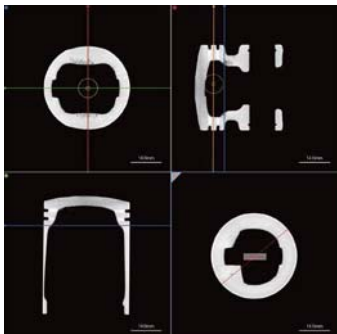


符合 CE 标准的安全性

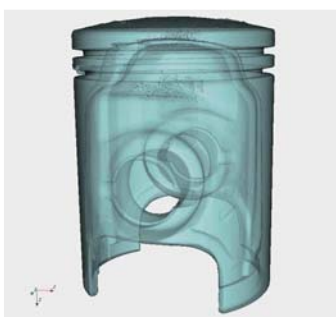


应用

● 铝压铸件：把手零部件



断面画像 (尺寸测量)



VR 画像

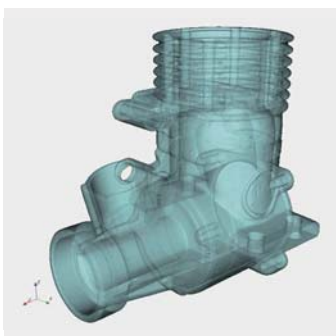


VR 画像 (尺寸测量)

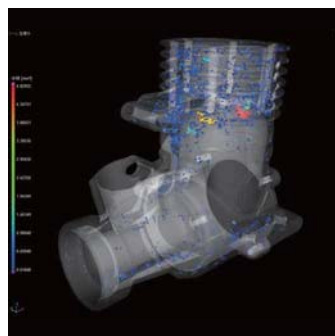
● 铝压铸件：遥控飞机引擎零件



透视画像

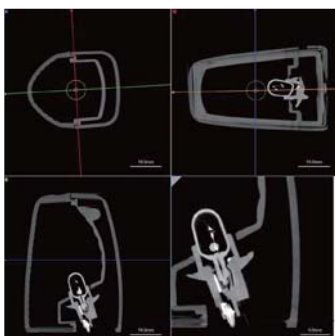


VR 画像



缺陷解析 (VGSTUDIO MAX)

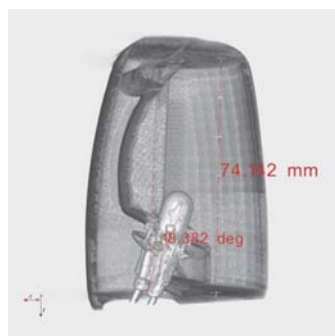
● 树脂零部件：摩托车转向灯



断面画像

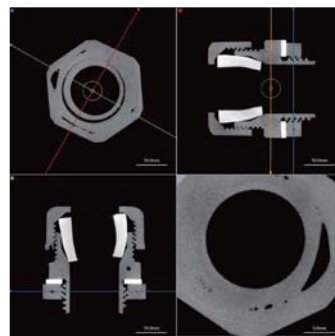


VR 画像

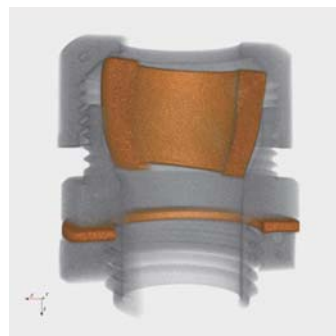


VR 画像 (尺寸测量)

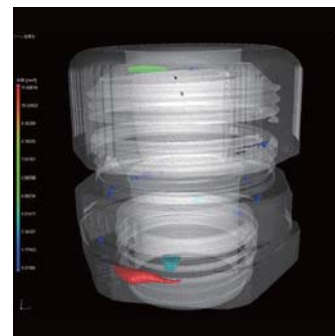
● 树脂零部件：电缆密封接头



断面画像



VR 画像

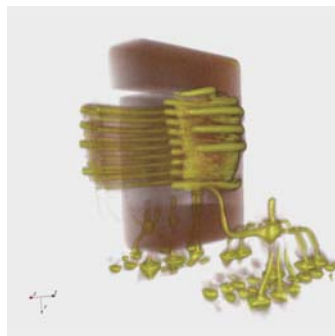


缺陷解析 (VGSTUDIO MAX)

● 电气部件：AC 适配器

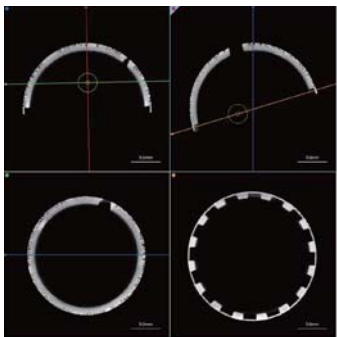


VR 画像

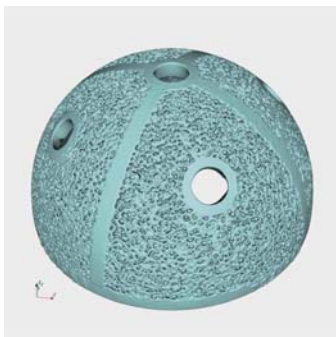


VR 画像 (线圈部扩大)

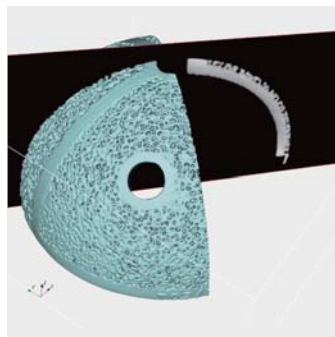
● 金属 AM：髌臼样本（多孔材质与基材一体构造）



断面画像

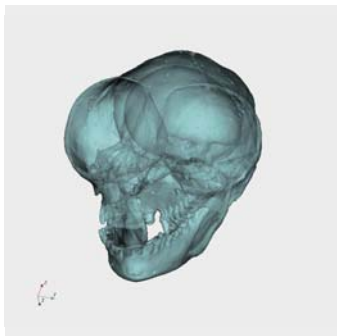


VR 画像



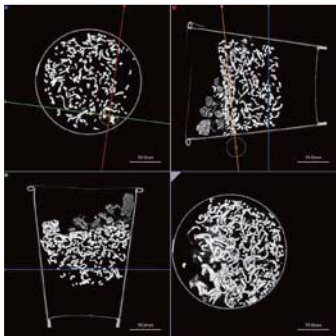
VR 画像

● 骨质：眼镜猴



VR 画像

● 食物：杯面（小号）



断面画像

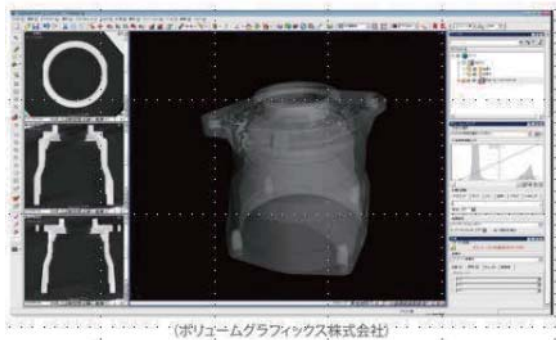


VR 画像

| 选配软件

● VGSTUDIO MAX

高功能立体 (VR) 渲染软件。具有动漫制作、各种检测、关注领域提取、图像过滤处理、3D 图像对位等功能。

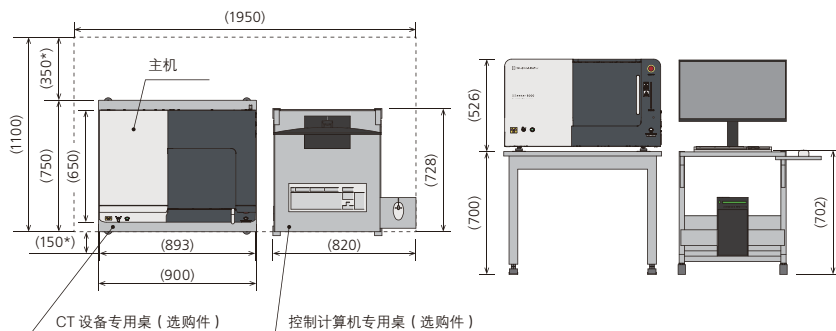


主要规格

X 射线发生器输出功率		160kV 1.2mA
X 射线探测器		平板检出器
最大输入分辨率		约 560 万像素
可搭载样品尺寸、质量	SRD* ¹ =475mm 时	φ 300mm × H320mm、10kg(包含固定样品治具)
	SRD=550mm 时	φ 150mm × H320mm、10kg(包含固定样品治具)
拍摄范围	SRD=475mm 时	φ 85mm × H70mm
	SRD=550mm 时	φ 100mm × H80mm
空间分辨率		100μm (SRD =550mm 时)
拍摄时间		12 秒或 5 分钟
额定电压	主机	单相 AC100 ~ 240V ± 10% 50/60Hz 1.0kVA
	控制电脑	单相 AC100 ~ 240V ± 10% 50/60Hz 1.0kVA
	接地	D 种接地 (接地电阻 100Ω 以下)
质量		290kg
环境条件 (运行时)		环境温度: 10 ~ 30℃ 环境湿度 45 ~ 80%RH 以下 (不结露)
泄露剂量		1μSv/h 以下

* 1 SRD: Source to Rotation Center Distance 的略称。从 X 射线源到样品旋转中心的距离。

XSeeker 8000 外观图与配置图 (单位 mm)



对于放置仪器的注意事项!

X射线仪器放置的相关事宜, 请根据中国法律法规的规定向管辖部门申请办理。



岛津制作所是JIMA (日本检查机械工业学会) 的会员。

建议预留空间范围: W1950mm × D1100mm

※ 请在 CT 专用桌背面预留至少 350mm, 左侧预留至少 150mm 的维护空间。

北京
电话: (010) 8525-2310/2312
上海
电话: (021) 3419-3888
沈阳
电话: (024) 2341-4778
郑州
电话: (0371) 8663-2981/2983

乌鲁木齐
电话: (0991) 230-6271/6272
昆明
电话: (0871) 6315-2986/2987
南京
电话: (025) 8689-0258

<http://www.shimadzu.com.cn>

成都
电话: (028) 8619-8421/8422
广州
电话: (020) 3718-3888
西安
电话: (029) 6273-7878

用户服务热线电话: 800-8100439 400-6500439

深圳
电话: (0755) 8340-2852
重庆
电话: (023) 6380-6057
武汉
电话: (027) 5908-0488

注: 样本中关于产品性能、功能等信息的表述及对比范围, 仅限于岛津自产和岛津合作的产品。本产品资料所宣传的内容, 以本版本为准, 资料中的试验数据除注明外均为本公司的试验数据 (另有说明的除外)。本资料所有信息仅供参考, 如有变动恕不另行通知。

印刷日期: 2022.05