

生活饮用水中卤代烃及挥发性有机物测定

方法适用范围：适于生活饮用水及其水源水中二氯甲烷、1,1-二氯乙烷和 1,2-二氯乙烷等卤代烃及挥发性有机物的测定。

方法参数

安捷伦 7697A 自动顶空进样器方法参数

温度设置		样品瓶设置	
炉温	40℃	填充模式	高级
样品环	60℃	压力变化率	20psi/min
传输线	80℃	填充压力	15psi
时间设置		最终压力	10psi
GC 循环时间	20min	填充流量	50.00ml/min
加压平衡时间	0.1min	保持时间	0.05min
样品瓶平衡时间	10min	取样后放空	无
注射时间	0.5min	样品量	10ml

安捷伦 7820A 气相色谱仪方法参数

色谱柱	DB-WAX 60m×0.32mm×0.5µm	
进样口设置	200℃, split ratio: 10:1	
柱流量 (N2)	2 mL/min, 恒流	
柱箱升温程序	50℃ (0min) >120℃ (0min) @10℃/min >250℃ (1.5min) @20℃/min	
检测器设置	温度	250℃
	氢气流速	40 mL/min
	空气流速	400 mL/min
	补偿气流速 (N ₂)	45 mL/min

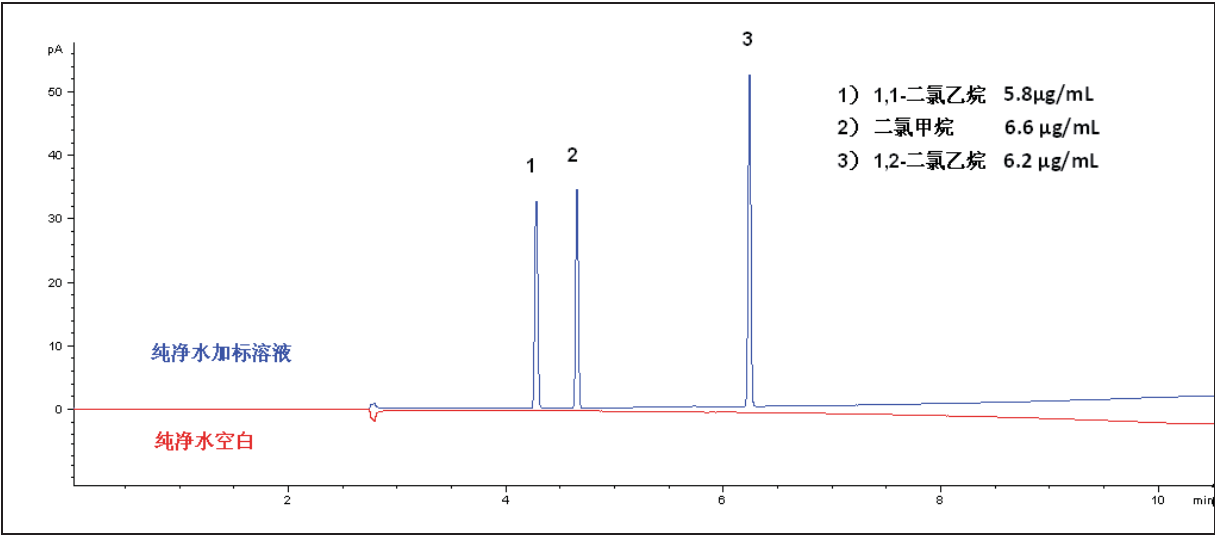
标样及试剂

单标：1,1-二氯乙烷（色谱纯），二氯甲烷（色谱纯），1,2-二氯乙烷（色谱纯）

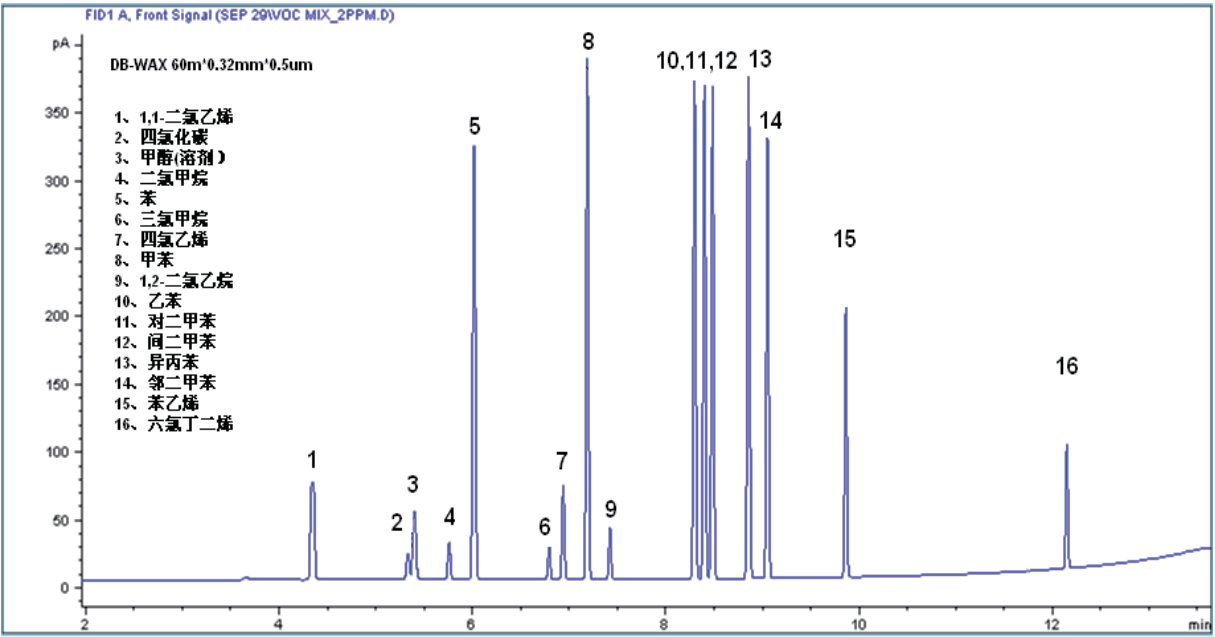
混标（2000ppm 溶于甲醇）：1,1-二氯乙烯，四氯化碳，二氯甲烷，三氯甲烷，四氯乙烯，1,2-二氯乙烷，六氯丁二烯，苯，甲苯，乙苯，对二甲苯，间二甲苯，邻二甲苯，异丙苯，苯乙烯

分析结果

纯净水中三种卤代烃标准溶液分析谱图如下：



纯净水中 15 种挥发性有机物混合标准溶液分析谱图如下：



说明

数据来源：安捷伦科技（上海）有限公司应用实验室 上海市外高桥保税区 英伦路412号