

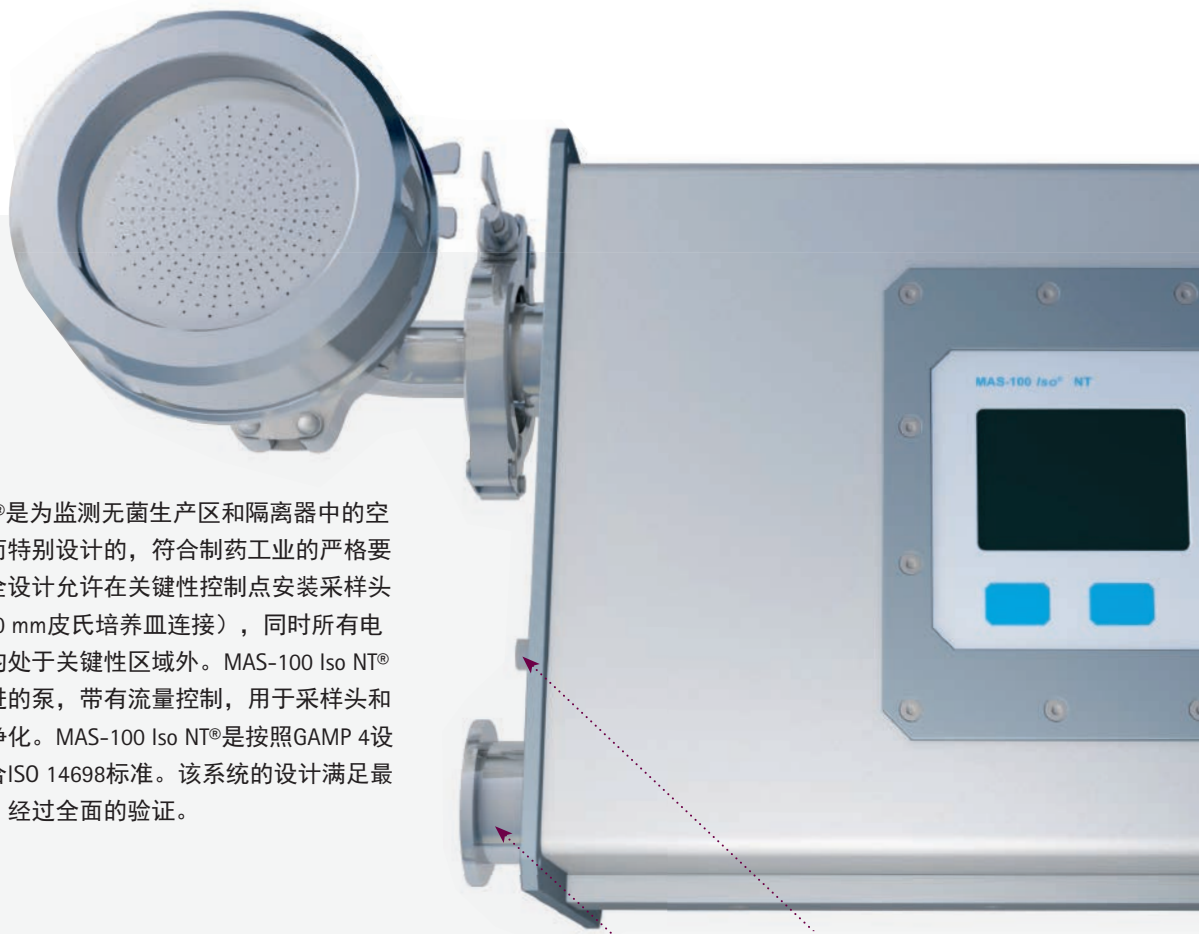
# 洁净环境，远不止于所见 空气监测的领先解决方案

全新MAS-100 Iso NT®



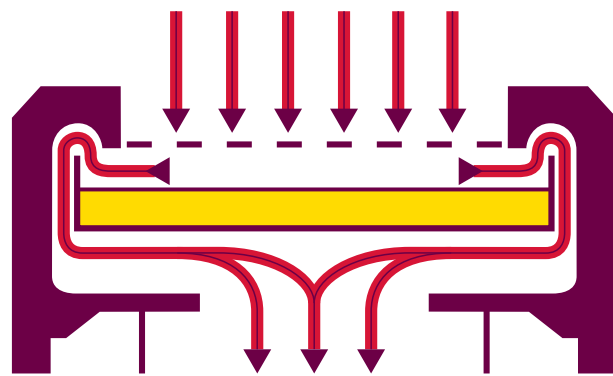
## 引言

MAS-100 Iso NT®是为监测无菌生产区和隔离器中的空气微生物污染而特别设计的，符合制药工业的严格要求。独特的安全设计允许在关键性控制点安装采样头（与标准90-100 mm皮氏培养皿连接），同时所有电子和运动部件均处于关键性区域外。MAS-100 Iso NT®整合了一个先进的泵，带有流量控制，用于采样头和采样管的自动净化。MAS-100 Iso NT®是按照GAMP 4设计制造的，符合ISO 14698标准。该系统的设计满足最高标准的需求，经过全面的验证。



## 功能原理

MAS-100 Iso NT®是基于安德森碰撞原理的高性能仪器。它将气流导入盛有琼脂培养基的标准皮氏培养皿。完成一个收集循环后，对皮氏培养皿进行培养，并对菌落计数。



## Heipha® ICR和ICRplus预装平板

heipha® ICR和ICRplus预装平板是在无菌灌装条件下生产的，经伽马射线照射，三层包装，最适合与MAS-100®微生物空气采样器配套使用。所有MAS-100®空气采样器均已按照ISO 14698，使用heipha® ICR和ICRplus预装平板进行验证——在物理和生物效率测试中，它们全都显示相同的可靠结果。



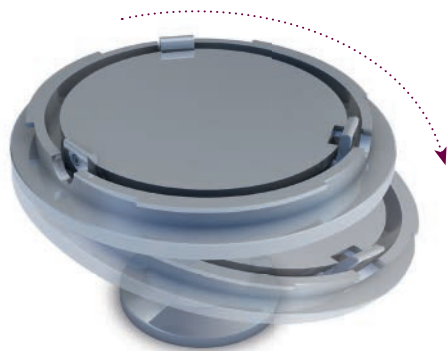
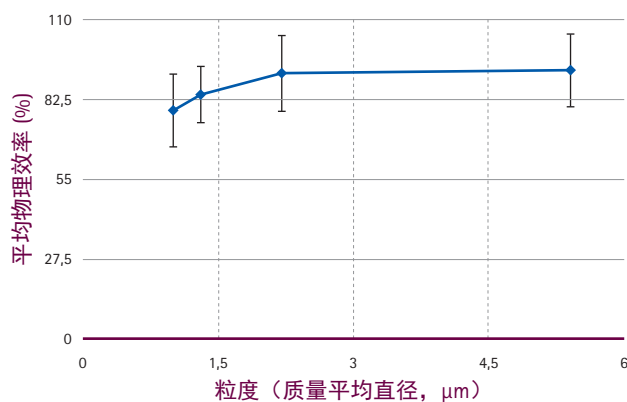
## 重要特点

- 整合的质量流量传感器
- 易于网络连接，最多可连接9个单元（经由USB）
- 进口/出口在同一侧
- 显示器可旋转360°
- 可采用不锈钢头
- 多种语言的软件
- 双阀安全系统
- 主动采样流量控制
- 主动消毒流量控制
- 保护模式/用户保护
- 报警日志文件
- 采样日志文件
- 可选IP54和IP66型号
- 3/4英寸卡箍连接

## 优势

- 易于安装
- 软件界面易于操作
- 使用标准90-100 mm皮氏培养皿
- 经GAMP 4验证
- 在线净化，无需手动操作
- 基于已确立的安德森碰撞原理
- 全面满足d50值的要求
- 完全符合ISO 14698，配套heipha培养基进行了相关验证
- 采样原理和效率与所有其他MAS-100®仪器相同

MAS-100 Iso NT® 物理效率



标准设计：

- 90-100 mm皮氏培养皿，可调
- 采集水平和垂直流动空气
- 可高压灭菌



易清洗设计：

- 90-100 mm皮氏培养皿，不可调
- 仅采集垂直流动空气
- 可高压灭菌，易于清洗，无死角

## MAS-100 Iso NT®的技术规格

仪器特点	规格
标称空气流量	100LPM $\pm$ 2.5 % (根据质量流量, 标准升每分钟)
尺寸	16 x 28.3 x 23 cm (L/W/H)
重量*	7.5 kg (无采样头)
电源	110 – 240 V, 1.5 A, 50 – 60 Hz
输入功率	DC 24 V, 3.25 A, 65 W max.
最大电流	2.5 A
显示器	背光液晶显示器
预设采样体积	100, 250, 500, 750, 1000 SLPM
用户可定义的采样体积范围	1 ~ 2000 SLPM
材质 (侧板) *	阳极化铝, 不锈钢
硬质阀门	PVC/Viton®/SS
风速计	热线, 数字控制
	字母数字液晶显示, 2 x 8字符
热线风速计	RTC (实时时钟) 电池; 寿命约10年
指南	73/23/EEC, 89/336/EEC, DIN EN 61326-1:1997, DIN EN 61010-1:2001, GAMP 4.0:2001
CE认证	EN 61000-4-2; EN 61000-4-4; EN 61000-4-5; EN 61000-4-11; EN 61000-4-8; EN 61000-4-6; EN 61000-4-3

## MAS-100 Iso NT®采样头的技术规格

采样头特点	规格*
重量*	1.5 kg
材质*	316L不锈钢
连接器	3/4" 卡箍
直径	10.9 cm
高度	9 cm

\* 取决于所选择的材质

## 订购信息 MAS-100 Iso NT®

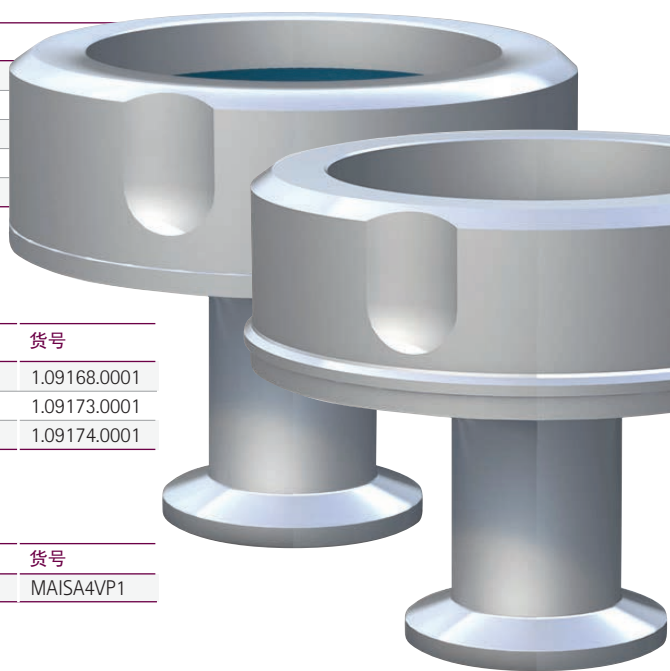
产品描述	货号
MAS-100 Iso NT® 控制单元	1.09168.0001
MAS-100 Iso NT® 控制单元, 使用Profibus	1.09173.0001
MAS-100 Iso NT® 控制单元, 使用以太网	1.09174.0001

## MAS-100 Iso NT®验证规程

产品描述	货号
MAS-100 Iso NT® 验证规程	MAISA4VP1

## 订购信息 附件MAS-100 Iso NT®产品系列

产品描述	货号
MAS-100 Iso NT® 穿孔盖, 不锈钢, 300孔边缘防护	1.09189.0001
MAS-100 Iso NT® 穿孔盖, 不锈钢, 400孔边缘防护	1.09222.0001
MAS-100 Iso NT® 采样头底座, 不锈钢, 带有卡箍和垫片	1.09328.0001
MAS-100 Iso NT® 穿孔盖, 不锈钢, 300孔	1.09329.0001
MAS-100 Iso NT® 穿孔盖, 不锈钢, 400孔	1.09424.0001
MAS-100 Iso NT® 卡箍, 不锈钢	1.09440.0001
MAS-100 Iso NT® 防尘盖, 不锈钢	1.09644.0001
MAS-100 Iso NT® 电源	1.17182.0001
MAS-100 Iso NT® 弯管接头, 带有2个卡箍	1.17083.0001
MAS-100 Iso NT® 硅胶垫片	1.17084.0001
MAS-100 Iso NT® 压力检测套装	1.17085.0001
MAS-100 Iso NT® 硅胶垫片, 用于易清洗底座	1.17099.0001
MAS-100 Iso NT® 采样头易清洗底座, 不锈钢, 带有1个卡箍和1个垫片	1.17091.0001
MAS-100 Iso NT® USB电缆, 10 m	1.17098.0001
MAS-100 Iso NT® IP54套装	1.17159.0001
空气过滤器4" Opticap XL 4	KTGRA04TT3
空气过滤器5" Opticap XL 5	KTGRA05TT1



## 相关产品

heipha ICRplus预装平板（可锁定）	包装规格	订购号
TSA + LTHTh - ICR+ （胰蛋白酶大豆琼脂，含有中和剂卵磷脂、聚山梨酯（Tween®）80、组氨酸和硫代硫酸钠）	20 120	1.46683.0020 1.46683.0120
TSA + LT - ICR+ （胰蛋白酶大豆琼脂，含有中和剂卵磷脂和聚山梨酯（Tween®）80）	20 120	1.46684.0020 1.46684.0120
TSA - ICR+ （胰蛋白酶大豆琼脂）	20 120	1.46685.0020 1.46685.0120
巧克力琼脂 + LTH - ICR+ （巧克力琼脂，含有中和剂卵磷脂、聚山梨酯（Tween®）80和组氨酸）	20	1.46686.0020
heipha ICR预装平板（三层包装，经伽马射线照射，不可锁定）		
沙氏葡萄糖琼脂 - ICR	20 120	1.46577.0020 1.46577.0120
沙氏葡萄糖琼脂 + LT - ICR （SDA，含有卵磷脂和聚山梨酯（Tween®）80）	20 120	1.46081.0020 1.46081.0120
沙氏葡萄糖琼脂 + LTHTh - ICR 30ml （SDA，含有卵磷脂、聚山梨酯（Tween®）80、组氨酸和硫代硫酸盐）	20 120	1.46005.0020 1.46005.0120
选择性沙氏葡萄糖琼脂 + LTHTh - ICR（SDA，含有卵磷脂、聚山梨酯（Tween®）80、组氨酸和硫代硫酸盐，以及耐照射的抗生素，以抑制伴发细菌群落生长）	20 120	1.46016.0020 1.46016.0120
胰蛋白酶大豆琼脂 - ICR	20 120	1.46001.0020 1.46001.0120
胰蛋白酶大豆琼脂 + LT - ICR （TSA，含有卵磷脂和聚山梨酯（Tween®）80）	20 120	1.46050.0020 1.46050.0120
胰蛋白酶大豆琼脂 + LTHTh - ICR （TSA，含有卵磷脂、聚山梨酯（Tween®）80、组氨酸和硫代硫酸盐）	20 120	1.46069.0020 1.46069.0120
胰蛋白酶大豆琼脂 + LT + Cepase - ICR （TSA，含有卵磷脂和聚山梨酯（Tween®）80，以及特异性β-内酰胺酶混合物，以使广谱青霉素类、头孢菌素类和氨基甲酰类失活）	20 120	1.46076.0020 1.46076.0120
胰蛋白酶大豆琼脂 + LTHTh + Penase - ICR （TSA，含有卵磷脂、聚山梨酯（Tween®）80、组氨酸、硫代硫酸盐，以及β-内酰胺酶，以使青霉素类失活）	20 120	1.46013.0020 1.46013.0120
植物蛋白胨琼脂 + LTHTh - ICR （PSA（酪蛋白胨被植物蛋白胨取代），含有卵磷脂、聚山梨酯（Tween®）80、组氨酸和硫代硫酸盐）	20 120	1.46658.0020 1.46658.0120

在产品系列手册中，可找到关于MAS-100®系列的更多信息。





## 相关服务

### • 验证规程

我们通过全面、合规的验证规程（从验证总体规划到最终报告），节约了宝贵的时间。

### • IQ/OQ服务

简化了IQ/OQ的执行。我们的验证工程师受过良好训练，将会在您的实验室里为您执行空气采样器验证规程。

### • 维修协议

通过维修协议，确保空气采样器随着时间推移依然合规、可靠。我们的维修协议包括年度预防性维护、新校准证书和性能报告，以及延长保修选项。受过良好训练的维修工程师可到您的实验室里维修空气采样器。但并非在所有地区都能提供维修服务。

关于更多信息或报价，请与您当地的销售代表联系。

## 如需下订单或获得技术支持

可通过以下网址查询到您所在国家的联系方式：

[www.merckmillipore.com/offices](http://www.merckmillipore.com/offices)

如需技术服务，请访问：

[www.merckmillipore.com/techservice](http://www.merckmillipore.com/techservice)



[www.merckmillipore.com](http://www.merckmillipore.com)  
客服电话：400 889 1988

#### 上海

上海市浦东新区张江高科  
晨晖路88号二号楼2楼  
电话：(021)20338288  
传真：(021)50803042  
邮编：201203

#### 北京

北京市朝阳区曙光西里甲5号  
凤凰置地广场A座写字楼18层  
电话：(010)59898600  
传真：(010)57623560  
邮编：100022

#### 广州

广州市建设六马路33号  
宜安广场802室  
电话：(020)83634531  
传真：(020)83634347  
邮编：510060

#### 成都

成都市锦江区东大街芷泉街  
东方广场C座11楼7号  
电话：(028)85288550  
传真：(028)85288553  
邮编：610060