

# 饮料级 CO<sub>2</sub> 中的痕量硫、芳烃和烃成分分析仪 - 6038/6438 型

- 样品类型：气体
- 检测器：光离子化检测器 (PID)、火焰离子化检测器 (FID) 和电化学硫化物检测器 (ASD)
- ASD 对硫化物具有等摩尔响应，并且校准简便
- 三毛细管柱解决方案
- 包括渗透管校准室 (6438 型)

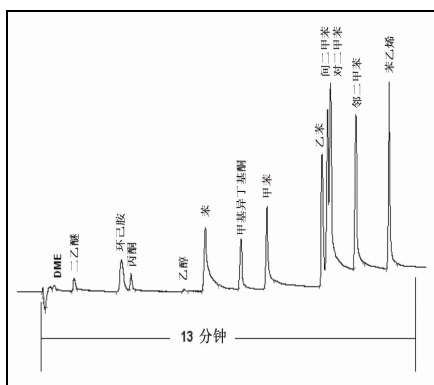
## 可检测的化合物

- H<sub>2</sub>S、SO<sub>2</sub>、COS、硫醇、芳烃硫化物、硫化物、苯、甲苯、二甲苯、乙苯和其它芳烃、乙醛、C<sub>1</sub> 到 C<sub>4</sub> 醇类、乙二醇、甲酮和其它碳氢化合物

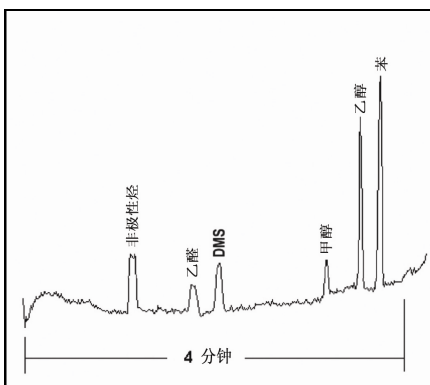
## 主要优点

- 采用电化学池技术
- 保证的最小检测范围/浓度水平：

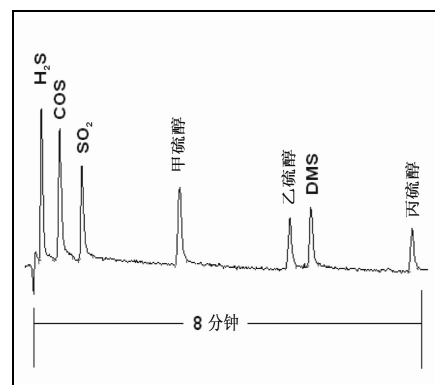
	最低 (ppb)
<b>通道 A (PID)</b>	
苯	5
所有其它化合物	10
<b>通道 B (FID)</b>	
所有成分	20
<b>通道 C (ASD)</b>	
所有化合物	10



通道 A - ASD。



通道 B - FID。



通道 C - ASD。

PerkinElmer, Inc.  
940 Winter Street  
Waltham, MA 02451 USA  
电话: (800) 762-4000 或  
(+1) 203-925-4602  
[www.perkinelmer.com](http://www.perkinelmer.com)

**ARNEL**  
Engineered Analytical Solutions

**PerkinElmer**  
precisely.

要获取全球办事处的完整列表，请访问 [www.perkinelmer.com/lasoffices](http://www.perkinelmer.com/lasoffices)

©2008 PerkinElmer, Inc. 保留所有权利。珀金埃尔默徽标和外观设计是珀金埃尔默有限公司的注册商标。TotalChrom 是珀金埃尔默有限公司或其子公司在美国和其它国家/地区的注册商标。Microsoft 和 Excel 是 Microsoft Inc. 的注册商标。文中提及的所有其它非珀金埃尔默有限公司及其子公司所有的商标均为其各自所有者的财产。珀金埃尔默保留随时更改本文档的权利，恕不另行通知，并且对于编辑、图片或排版错误概不承担任何责任。