

料斗设计软件

使用 FT4 粉体流变仪™ 计算整体流动所需料斗尺寸

在设计料斗、料仓或贮仓时，需要解决的最大问题是因形成拱架而导致的终止流动。这种情况的发生取决于许多因素，包括粉末的性质、料斗的形状和尺寸以及料斗材料的性质。

为确定合适的料斗参数，业界过去通常依赖于外部专业公司的咨询服务。这样所支付的费用非常昂贵，而且一旦更改物料或者料斗，还需重新进行设计。

英国富瑞曼®科技 提供的最新料斗设计软件，结合 FT4 多功能粉末性质测试仪，让您能够自己计算料斗尺寸参数，显著减少成本和支出。



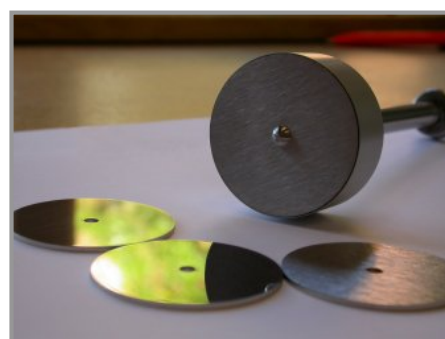
剪切测试

关于料斗设计软件

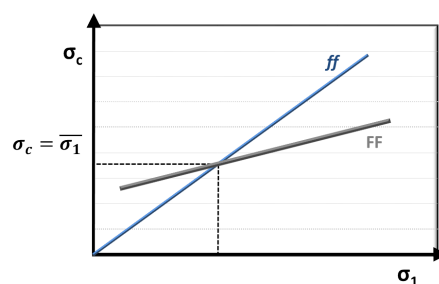
料斗设计软件为FT4仪器现有数据分析软件包的附加软件。

本软件使用 FT4 剪切盒（Shear Cell）、壁摩擦和压缩性模块三项测试所生成的数据，能够可靠地确定整体流动料仓所需要的开口尺寸以及料斗半角。

整个计算过程全部自动化，非常容易使用。从开始到结束全过程只需2个小时。

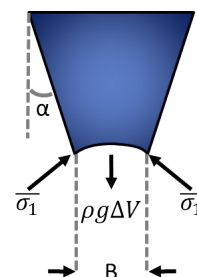


壁摩擦测试所用的摩擦片



流动函数和流动因子关系图

- 这是确定料斗半角和开口尺寸的一种快速可靠的测定方法。
- 性价比高 – 节省上万元的用于设计咨询的费用。
- 可以根据料斗实际使用的材料进行定制测试。
- 如果粉末物料或者壁面材质发生改变，只需再次测试及计算 – 无需每次必须联系第三方。
- 容易使用，无需特别的培训或知识。
- 全程自动化 – 测试程序人性化设计，分析及计算过程软件系统全部自动完成。



料斗参数

更详细的信息或报价，请联系：

英国富瑞曼科技，上海市浦东新区，世纪大道210号，21世纪大厦6楼，6102室，200120 中国

www.freemantech.com.cn • 电话: +86 (0) 21 5172 0914 • 传真: +86 (0) 21 5172 0966 • 邮件: info@freemantech.com.cn