

ISO9001 · ISO14001  
锐意科技 精嘉致业

ISO9001 · ISO14001  
锐意科技 精嘉致业



## 全国销售及服 务网络

国内免费服务热线:800-810-0172

<b>北京分公司</b> 地址:北京市海淀区中关村南大街甲8号威地科技大厦12层 邮编:100081 电话:010-62133636-1030 传真:010-62133636-3081	<b>通辽办事处</b> 地址:通辽市科尔沁区西丁东2号楼5单元562室 邮编:028000 电话:0475-8227796 传真:0475-8227796	<b>江苏分公司</b> 地址:南京市洪武路359号福鑫国际大厦3401西 邮编:210002 电话:025-57910278/0275 传真:025-57910279	<b>广东分公司</b> 地址:广州市广州大道中179号粤康阁4楼36号 邮编:510600 电话:020-87378259/8356 传真:020-87378271	<b>四川分公司</b> 地址:成都市西安中路8-14号豪瑞新界8座7-5室 邮编:610072 电话:028-87797516/66339588 传真:028-87797316
<b>黑龙江分公司</b> 地址:哈尔滨市南岗区铁路街8号昆仑大酒店2809室 邮编:150006 电话:0451-53651669 传真:0451-53651667	<b>山西分公司</b> 地址:太原市府西街9号王府大厦B座12-H室 邮编:030002 电话:0351-8717213/216 传真:0351-8717213/216-808	<b>江西分公司</b> 地址:南昌市八一大道357号财富广场B座807室 邮编:330046 电话:0791-2189581/582 传真:0791-2189580	<b>广西分公司</b> 地址:南宁市七星路137号广西外贸大厦1911室 邮编:530022 电话:0771-5320428/5323428 传真:0771-5321428	<b>重庆分公司</b> 地址:重庆市江北区建新北路65号重庆外贸大厦18楼 邮编:400020 电话:023-67698508/09 传真:023-67698509
<b>吉林分公司</b> 地址:长春市西安大路1958号典石广场2号楼903室 邮编:130061 电话:0431-88989112/1292 传真:0431-88985466	<b>河北分公司</b> 地址:石家庄市建设北大街1号富邦大厦559室 邮编:050011 电话:0311-86050150/0158 传真:0311-86050150	<b>浙江分公司</b> 地址:杭州市环城北路10号通宝大厦808室 邮编:310004 电话:0571-85861367/1038 传真:0571-85861357	<b>海南办事处</b> 地址:海口市龙昆北路15-1号盛海大厦1502室 邮编:570105 电话:0898-36367837 传真:0898-36381598	<b>云南分公司</b> 地址:昆明市东风西路162号电子大厦14楼1408室 邮编:650031 电话:0871-3632677 传真:0871-3631377
<b>辽宁分公司</b> 地址:沈阳市和平区南京北街107号和泰大厦903室 邮编:110000 电话:024-22826166/3855 传真:024-22837470	<b>上海分公司</b> 地址:上海市南丹东路228弄金轩公寓3号楼302室 邮编:200030 电话:021-44681026/4506 传真:021-44681026	<b>福建分公司</b> 地址:福州市鼓西路380号东胜大厦1幢508室 邮编:350001 电话:0591-87513361/87606600 传真:0591-87629170	<b>新疆分公司</b> 地址:乌鲁木齐市明园西路1号石油花园A座2005室 邮编:830091 电话:0991-4291291/4292965 传真:0991-4292965	<b>贵州分公司</b> 地址:贵阳市中山西路97号腾达广场A栋13-5 邮编:550003 电话:0851-5772720 传真:0851-5772994
<b>大连办事处</b> 地址:大连市沙河口区福佳新天地G座1单元1107室 邮编:116021 电话:0411-83897501 传真:0411-83897501	<b>山东分公司</b> 地址:济南市山大路201号创展中心320室 邮编:250014 电话:0531-86565852/952 传真:0531-86565863	<b>河南分公司</b> 地址:郑州市东明路218号索克大厦6906室 邮编:450008 电话:0371-65677201/02/11 传真:0371-65677200	<b>甘肃分公司</b> 地址:兰州市城关区通渭路1号房地产大厦1922室 邮编:730030 电话:0931-8487630/730 传真:0931-8487730	
<b>天津分公司</b> 地址:天津市南开区鞍山西道338号百脑汇大厦1515室 邮编:300192 电话:022-89881313/58697425 传真:022-58697415	<b>青岛办事处</b> 地址:山东省青岛市宁夏路120号裕丰大厦201室 邮编:266071 电话:0532-80776063/88025682 传真:0532-80776062	<b>湖北分公司</b> 地址:武汉市武昌区中南路1号国际金融贸易大厦1101室 邮编:430071 电话:027-87161649/3331 传真:027-87305987	<b>陕西分公司</b> 地址:西安市东大街132号申鹏商务酒店东塔楼12楼D户 邮编:710001 电话:029-87813610/11/12 传真:029-87813611	
<b>内蒙古分公司</b> 地址:呼和浩特市呼伦南路东达广场1611A 邮编:010020 电话:0471-5255600/11/22/33 传真:0471-5255622	<b>安徽分公司</b> 地址:合肥市阜南路136号测绘大厦505室 邮编:230001 电话:0551-2670881/879/826 传真:0551-2670860	<b>湖南分公司</b> 地址:长沙市雨花区芙蓉中路523号佳天国际新城南6B 邮编:410001 电话:0731-2953165/3265 传真:0731-2953198	<b>宁夏办事处</b> 地址:银川市兴庆区民族南街新世纪花园桃园2-4号 邮编:750001 电话:0951-4117498 传真:0951-4117498	

### 北京普析通用仪器有限责任公司

公司地址:北京市平谷区平三路3号

销售热线:010-69910666 010-69910888 传真:010-69910609 010-69910610

公司总机:010-69910000 传真:010-69910088

邮 编:101200

网 址:www.pgeneral.com

电子邮箱:webalex@pgeneral.com.cn

普析公司普析出品

普析公司普析出品

## PORS-15 便携式水质快速测定系统



北京普析通用仪器有限责任公司  
BEIJING PURKINJE GENERAL INSTRUMENT CO.,LTD.



# PORS-15

## 便携式水质快速测定仪

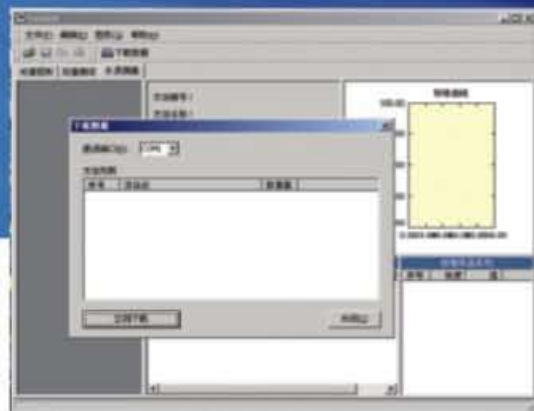
集成了国家“十五”项目成果和凹面平场全息光栅、浸入式光纤探头、PDA检测器三大核心技术的PORS-15便携式水质测定仪，具有光谱扫描、光度测量、时间扫描、用户自定义方法、水质测定方法五大功能模块，是您进行快速检测、野外监测、现场执法的好助手！



## 特点介绍

普析通用PORS-15便携式水质快速测定仪内存30个检测项目，30条内置曲线对用户开放。相应的化学试剂又分为测定试剂、预处理试剂两类，每种试剂独立包装，完全根据客户需要自由组合，更加人性化。PORS-15强大的储存功能可以储存包括：a.用户自行建立的多达70种方法；b.100条完整光谱谱图；c.每种方法50组数据，包括实验结果和操作时间。

专用Windows软件，  
RS232通用接口，  
与电脑联机升级程序和传输数据



PORS-15软件功能强大，具有光谱扫描、光度测量、时间扫描、用户自定义方法、水质测定方法五大功能模块，集成了定时器、数据存储、电源管理、在线升级、支持英文输入等功能。通过RS232接口，可以与电脑联机，及时升级程序和传输数据，应用PORS-15专用的FastGet软件，可以进行数据处理和输出。



体积小重量轻、携带方便、操作快捷

PORS-15的体积为215×185×70（单位：mm），主机重量仅1.5kg，可方便进行手持操作，配备便携箱，方便携带。大屏幕触摸屏，触摸式操作，显示更加醒目，操作更加方便。



电池和电源两种模式供电

可充电电池和电源均为仪器标准配置，便于仪器在室内室外使用。大容量充电电池，充电一次可工作8小时。完善的电池管理系统，实现电池电量实时监控、低电报警、充电提示等功能。



## 新型高防腐光纤探头测定模式， 并与传统模式兼容



普析通用公司开发研制的新型高防腐光纤探头，可直接插入样品溶液进行测量，无需专用比色管、比色皿，测量更加简单、快速。提供选配的长样池附件，可应用10-50mm比色皿进行测定，实现与传统测量模式相兼容。

## 附件齐全，为用户提供多种解决方案

为PORS-15量身定做的各种前处理附件、可更换配件、可选配便携箱，同样根据用户需要自由选择，旨在为用户提供个性化的、完整的便携式水质分析系统。

## 恒温加热器

恒温加热器可灵活调节温度和加热时间，可同时消解21个样品。主要用于COD<sub>Cr</sub>、总磷、总铬、总铁、碱性锰法COD的加热消解。

- ① 规格：21孔位，孔深55mm
- ② 恒温范围：室温~180℃
- ③ 恒温稳定度：±1℃
- ④ 恒温精度：±1℃
- ⑤ 定时：1~999分钟
- ⑥ 加热孔径：Φ16mm
- ⑦ 加热功率：400W/220V/50Hz



## PORS-15的测定项目、 测定方法、测定浓度范围

检测项目	检测方法	测定浓度范围
COD	重铬酸钾指数，高浓度	100 - 1500 mg/L
	重铬酸钾指数，低浓度	10 - 150 mg/L
	碱性高锰酸盐指数	1.0 - 10 mg/L
六价铬	二苯碳酰二肼法	0.01 - 0.6 mg/L
总铬	二苯碳酰二肼法	0.01 - 0.6 mg/L
氨氮	纳氏试剂法	0.03 - 2.5 mg/L
	次溴酸盐氧化法	0.01 - 0.2 mg/L
氰化物	异烟酸-巴比妥酸法	0.001 - 0.2 mg/L
总氰化物	异烟酸-巴比妥酸法	0.001 - 0.2 mg/L
亚硝酸盐氮	盐酸萘乙二胺法	0.01 - 0.2 mg/L
硝酸盐氮	镉柱还原法	0.02 - 0.5 mg/L
可溶性磷酸盐	磷钼杂多酸光度法	0.02 - 0.8 mg/L
总磷	磷钼杂多酸光度法	0.02 - 0.8 mg/L
挥发酚	直接法	0.02 - 2.0 mg/L
	萃取法	0.003 - 0.06 mg/L
苯胺	盐酸萘乙二胺法	0.05 - 4.0 mg/L
锰	高碘酸钾氧化法	0.2 - 40 mg/L
亚铁	邻啡罗啉光度法	0.05 - 3.0 mg/L
可溶性总铁	邻啡罗啉光度法	0.1 - 3.0 mg/L
总铁	邻啡罗啉光度法	0.1 - 3.0 mg/L
硫酸盐	铬酸钡光度法	8.0 - 100 mg/L
氯化物	硫氰酸汞光度法	0.5 - 50 mg/L
余氯	DPD法	0.06 - 1.6 mg/L
总氯	DPD法	0.06 - 1.6 mg/L
氟化物	SPADNS法	0.1 - 2.0 mg/L
硫化物	亚甲蓝法	0.02 - 0.6 mg/L
阴离子洗涤剂	亚甲蓝法	0.03 - 0.5 mg/L
甲醛	AHMT法	0.03 - 2.0 mg/L
尿素	邻苯二甲醛法	0.2 - 16 mg/L
油度	分光光度法	3 - 100 度

性能指标

光源	配置会聚式钨灯，寿命5000小时	
	外置光源附件，采用透射式氙灯，氙灯和钨灯可单独控制（非标配）	
测定方式	水质专用测试模块 光谱扫描，定量测定，时间扫描，光度测量	
测量部件	浸入式光纤探头，10mm、20mm光程	
	光纤连接长样池，10-50mm比色皿（非标配）	
电源	内置充电电池，一次充电满足全天工作	
	配置车载电源适配器（非标配）	
	充电器	
操作系统	完全嵌入式操作系统，集成2M-Flash存储器，有定时功能	
输入/显示	超大触摸式显示屏，320×240点阵，带背光	
仪器指标	波长范围	380nm-800nm（可扩展为200nm-800nm，非标配）
	数据分辨率	0.6nm
	光谱带宽	4±1nm
	波长准确度	<1.0 nm
	波长重复性	0.1nm
	基线平直度	±0.005Abs
	噪声	±0.5%τ
	积分时间	0.005s-25s
	扫描速度	>3600nm/s
	测量精密度	2%
外形尺寸	215×185×70mm	
环境温度	操作环境：0-40℃ 保存环境：0-50℃	

标准配置

名称	数量	名称	数量
便携式水质快速测定仪仪器箱	1	刻度吸管5mL	1
便携式水质快速测定仪主机	1	充电器SPU41	1
浸入式光纤探头(10mm光程)	1	一次性防护手套	1
探头支架装置	1	离心管（5mL枪头）	2
洗瓶	1	离心管（1mL枪头）	2
滤纸盒	1	离心管（滴管）	1
探头盒(20mm光程)	1	试管架15孔	1
RS232通讯电缆	1	比色管10mL	10
触摸笔φ5×70	1	Fast Get光盘	1
烧杯(200ML)	1	便携式水质快速测定仪主机箱装箱单	1
洗耳球	1	合格证	1
记录笔φ11XL134	1	PORS-15系列使用说明书	1
平口试管φ32×100	1	PORS-15系列操作指南	1
短把十字改锥Φ6×88MM	1	PORS-15系列分析方法简明流程图	1
镊子	1	便携式水质快速测定仪客户验收单	1
取液枪(1ML)	1	便携式水质快速测定仪保修卡	1
取液枪(5ML)	1		







## 可选附件：

编号	名称	备注
1700-81-029-00	浸入式光纤附件	用于更换
1700-82-029-00	COD检测专用附件箱	包括恒温加热器和试管架
1700-87-000	COD加热管100（空）附件箱	测定锰法COD、总磷可选
1700-88-000	COD加热管50（空）附件箱	测定锰法COD、总磷可选
1700-90-029-00	海洋试剂专用附件箱	海洋系统专用
1700-91-000	循环水箱附件	用于供应蒸馏用循环冷却水
1700-92-000	针筒过滤器附件	用于过滤水样
21702-00	长样池附件	可兼容比色皿进行测定
21703-20-00	分液漏斗附件	用于水样萃取
21703-21-00	蒸馏附件(玻璃件)	易碎件，作为耗材
21703-2901-00	样品预处理附件箱	包括蒸馏、萃取、过滤装置
21704-2901-00	水质检测试剂箱	用于装多个试剂盒
D9A816300602	车载充电器（野火PAX31）	
E10002001	恒温加热器附件（HM-2800D）	
E10003001	离心机附件（JBL4000转）	主要用于碱性锰法COD测定

## 可选试剂：

测定项目	编号	试剂名称	备注
COD <sub>Cr</sub>	3001-01-00	高浓度COD <sub>Cr</sub> 测定试剂	共100支，均为高浓度试剂
	3001-02-00	低浓度COD <sub>Cr</sub> 测定试剂	共100支，均为低浓度试剂
	3001-03-00	COD <sub>Cr</sub> 测定试剂（100）	共100支，高低浓度试剂各50
	3001-04-00	COD <sub>Cr</sub> 测定试剂（50）	共50支，高低浓度试剂各25
	3001-07-00	COD <sub>Cr</sub> 测定试剂（50）	共50支，均为高浓度试剂
	3001-08-00	COD <sub>Cr</sub> 测定试剂（50）	共50支，均为低浓度试剂
COD <sub>Mn</sub>	3008-01-00	碱性锰法COD测定试剂	80次
六价铬	3002-01-00	六价铬测定试剂	100次
氨氮	3003-01-00	氨氮测定试剂	100次
	3003-02-00	氧化法氨测定试剂	100次
	3007-01-00	氨氮预处理试剂	50次
氰化物	3004-01-00	氰化物测定试剂	50次
	3006-01-00	氰化物预处理试剂	40次
亚硝酸盐	3010-01-00	亚硝酸盐测定试剂	100次
硝酸盐	3011-01-00	硝酸盐测定试剂	50次
可溶性磷酸盐	3012-01-00	可溶性磷酸盐测定试剂	100次
苯胺	3015-01-00	苯胺测定试剂	100次
总磷	3016-01-00	总磷测定试剂	100次
游离氯	3017-01-00	游离氯测定试剂	100次
总氯	3018-01-00	总氯测定试剂	100次
氯化物	3019-01-00	氯化物测定试剂	100次
氟化物	3020-01-00	氟化物测定试剂	50次
阴离子洗涤剂	3021-01-00	阴离子洗涤剂测定试剂	50次
挥发酚	3022-01-00	直接法挥发酚测定试剂	100次
	3022-02-00	萃取法挥发酚测定试剂	50次
	3022-03-00	挥发酚前处理试剂	50次
硫化物	3023-01-00	硫化物测定试剂	50次
总锰	3024-01-00	总锰测定试剂	50次
总铬	3025-01-00	总铬测定试剂	100次
总铁	3026-01-00	总铁测定试剂	100次
可溶性总铁	3027-01-00	可溶性总铁测定试剂	100次
亚铁	3028-01-00	亚铁测定试剂	100次
硫酸盐	3029-01-00	硫酸盐测定试剂	50次
尿素	3030-01-00	尿素测定试剂	50次
甲醛	3031-01-00	甲醛测定试剂	100次
总氰化物	3032-01-00	总氰化物测定试剂	50次
	3032-02-00	总氰化物预处理试剂	20次
综合试剂	3005-01-00	酸碱调节试剂	调节水样pH值，100次
	3013-00-00	探头清洗液	清洗探头
	3014-00-00	水样絮凝预处理试剂	主要用于氨氮、六价铬的预处理，100次