

Agilent ValueLab

实验室常备消耗品 — 助您提高实验室运营效益





您的实验室需要什么样的消耗品来维持正常运转？
如何从纷繁复杂的选项中找到适合自己的产品？
受限于预算而采购不到放心的产品？
每一个实验室管理人员都会遇到这样的问题。

安捷伦专注于解决客户实验室难题，想用户所想。**Agilent ValueLab 品牌**横空出世，为实验室管理人员提供更多选择，以有竞争力的价格提供有品质保障的产品。拥有 ValueLab 品牌，您将：

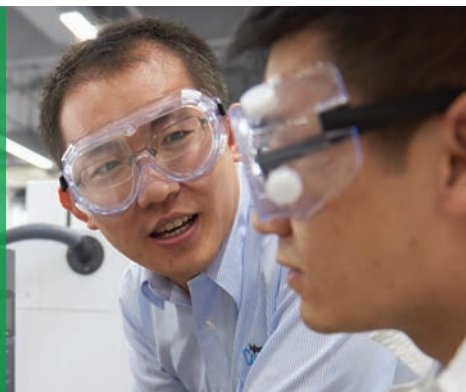
- 以更实惠的价格拥有安捷伦的产品
- 获得完全遵循安捷伦一贯的质量、物流和服务标准的产品
- 在预算内轻松完成分析任务，提高的实验室经济价值
- 获得能轻松运用于实验室各项常规应用的产品

实验室日常使用的消耗品，会占据实验室运营较大比例的预算。选用 ValueLab 产品，将为您节省大量的运营成本，助您以更少的预算完成更多的样品测试。安捷伦强大的全球供应链体系，让客户以更低价购买到性能优异的放心产品。安捷伦按照 ISO9001 质量管理体系，为您提供安捷伦标准退换货服务及在线技术支持，完备可靠的物流系统实现了全国范围内大部分地区 48 小时内送达。



安捷伦助力长期业务合作伙伴

现在提供更多经济型 2 mL 样品瓶及瓶盖组合, 可以大大降低您的采购成本。



安捷伦注意到样品瓶消耗已经对客户的实验室的成本带来巨大的压力。安捷伦助力长期业务合作伙伴, 现在提供经济型 2mL 样品瓶, 10/20mL 顶空瓶和 40mL 储液瓶组合, 可以大大降低您的采购成本。无需更改当前操作流程, 适用于实验室的常规应用。提供最小 100 个包装的样品瓶和 100 个包装的瓶盖, 更方便您的订购与使用。部分产品提供 1000 个和 10000 个大包装, 适合高通量实验室, 大量采购更实惠。

- 样品瓶及瓶盖组合按照安捷伦一贯的高标准要求生产
- 无需担心批次之间的重现性, 放心使用
- 业内最佳全面技术支持服务
- 与绝大多数仪器制造商的不同分析仪器完美匹配

安捷伦同时提供高端 A-Line 样品瓶和 Certified 样品瓶

访问 www.agilent.com/chem/vialresources 了解更多

选择指南

螺纹口

描述	100/pk	1000/pk	10000/pk
瓶身			
透明, 不带书写签	5191-5611		5191-5612
透明, 带书写签	5190-9616		5190-9617
琥珀, 带书写签	5190-9618		5190-9619
瓶盖及隔垫			
固定 / PTFE 硅胶	5190-9024	5190-9625	
固定预开口 / PTFE 硅胶	5190-9026	5190-9627	
PTFE 硅胶	5191-4182	5190-9629	



钳口

描述	100/pk	1000/pk	10000/pk
瓶身			
透明, 带书写签	5190-9620		5190-9621
琥珀, 带书写签	5190-9622		5190-9623
瓶盖及隔垫			
红色 PTFE 硅胶	5190-9030	5190-9031	



顶空瓶和瓶盖

描述	1000/pk
顶空瓶, 透明钳口, 10mL	5190-9598
顶空瓶, 棕色钳口, 10mL	5190-9600
顶空瓶, 透明钳口, 20mL	5190-9599
顶空瓶, 棕色钳口, 20mL	5190-9601
钳口瓶盖, PTFE/硅胶, 20mm	5190-9655



储样瓶及瓶盖

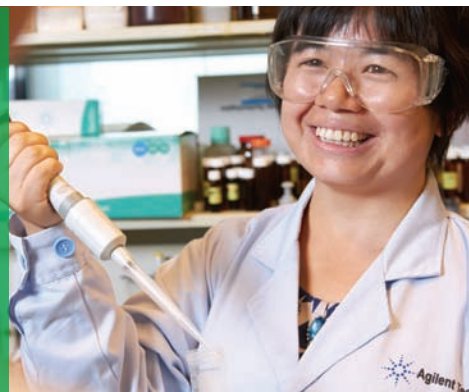
描述	1000/pk
储样瓶, 透明螺纹口, 40mL	5190-9606
储样瓶, 棕色螺纹口, 40mL	5190-9607
瓶盖, 白色封口, PTFE/硅胶, 24-414	5190-9604
瓶盖, 白色开口, PTFE/硅胶, 24-414	5190-9605



注: 10000 个 2mL 样品瓶的大包装由 100 盒, 每盒 100 个样品瓶组成。1000 个包装是由 10 个独立包装组成。

ValueLab 想您所想

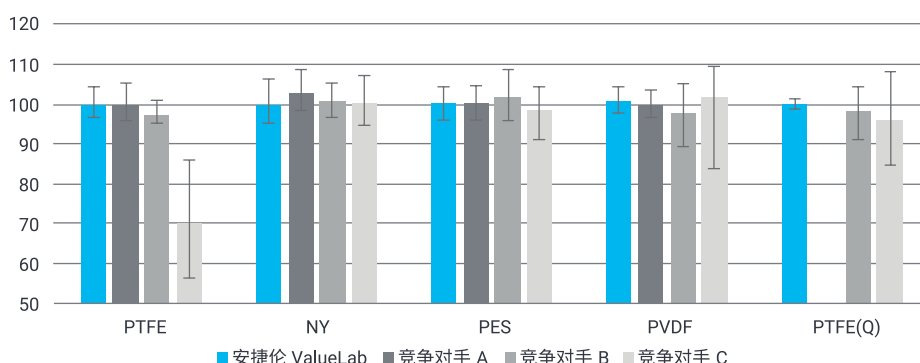
为满足您实验室的常规分析需求而生，推出了多种膜种类和不同规格的针头过滤器。



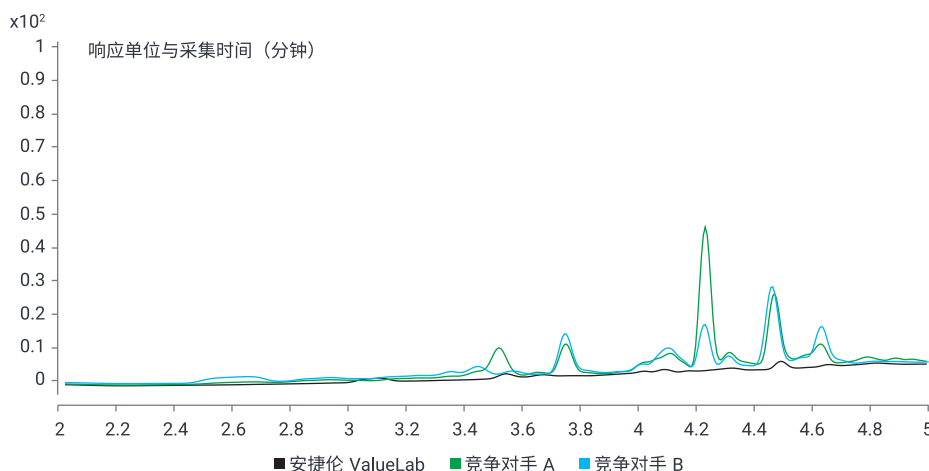
在色谱分析过程中，使用过滤产品有助于更好地满足您的分析需求及对分析质量、速度和重现性的要求。ValueLab 为满足您实验室的常规分析需求而生，推出多种膜种类和不同规格的针头过滤器。

- 过滤膜的完整性和均一化孔径保证了过滤的有效性，确保分析流路不会堵塞。减少对色谱柱和阀的损耗，延长色谱柱的寿命，降低维护成本。
- 过滤膜和针头过滤器外壳的高洁净度，保证了极低的溶出，不会污染样品影响分析结果，确保实验结果的准确性，提高实验室效率。
- 过滤膜的多孔结构，确保过滤时的高流速，提高过滤的通量和实验室效率。
- 适配鲁尔接头，和鲁尔接头注射器完美匹配，使用方便。不会漏液，确保实验室环境健康。
- 针头过滤器疏水 PTFE、亲水 PTFE、PES、PVDF、尼龙多种种类和规格供选择，满足您的多种应用需求。

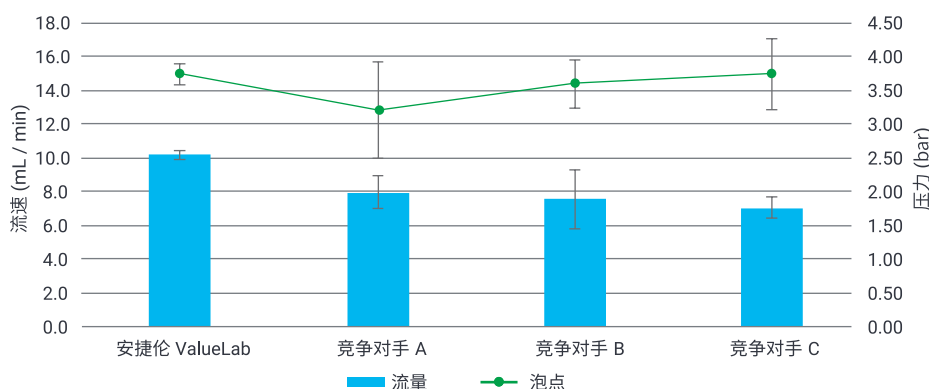
性能指标对比：



选用 0.45 μm 孔径的膜，过滤 0.5 μm 的颗粒胶体，测试其过滤的效率，ValueLab 过滤产品的过滤效率均在 99.5% 以上，并且重现性极好。(RSD 在 5% 以下，n=6)



PTFE-Q (亲水) 的 LCMS 测试结果，ValueLab 过滤器溶出物质极低



尼龙材质 0.2 μm 孔径，13 mm 直径的流速，ValueLab 的高流速保证了样品处理的通量，高泡点保证了滤膜孔径的均一性

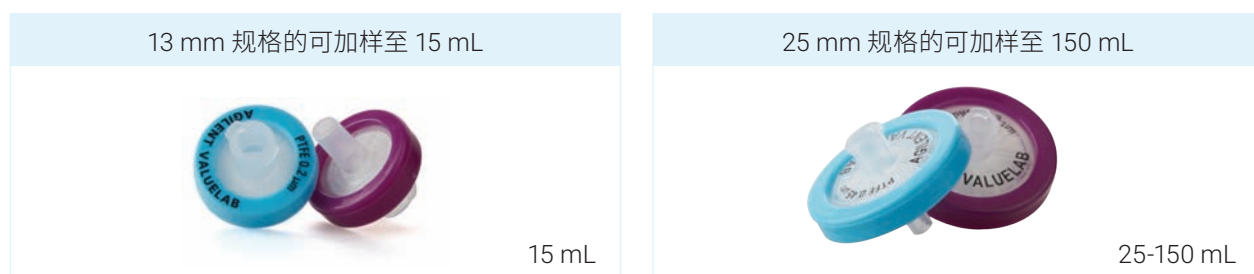
步骤 1

样品组成



步骤 2

样品量



步骤 3

您液相柱的填料粒径是多少?

色谱柱中填装 <2 μm 粒径填料	色谱柱中填装 > 2 μm 粒径填料
0.2 μm UHPLC	0.2 μm 或 0.45 μm HPLC

膜	直径	孔径		外壳材质	包装
		0.2 μm	0.45 μm		
NY尼龙	13 mm	5191-4286	5191-4287	聚丙烯	100 个/包
	25 mm	5191-4288	5191-4289		
PTFE	13 mm	5191-4290	5191-4291		
	25 mm	5191-4292	5191-4293		
PTFE-Q (亲水)	13 mm	5191-4294	5191-4295		
	25 mm	5191-4296	5191-4297		
PES	13 mm	5191-4298	5191-4299		
	25 mm	5191-4300	5191-4301		
PVDF	13 mm	5191-4302	5191-4303		
	25 mm	5191-4304	5191-4305		

安捷伦同时提供高级针头过滤器, 前往 www.agilent.com/chem/filtration 了解更多

“洞察敏锐，成就超群”不是一句简单的口号，它更是我们的使命！

Agilent CrossLab 品牌涵盖了服务、消耗品及实验室企业级管理，在每一次客户互动中展现无与伦比的高标准。帮助客户提高效率，优化资源，提高用户操作水平，让您的仪器始终保持最佳运行状态。点击下方链接了解安捷伦如何为客户创造价值。

www.agilent.com/chem/crosslabstories



了解更多：

www.agilent.com/chem/valuelab

在线商城：

www.agilent.com/store

联系我们：

LSCA-China_800@agilent.com

安捷伦客户服务中心：

800-820-3278

400-820-3278 (手机用户)

本文中的信息、说明和指标如有变更，恕不另行通知。

© 安捷伦科技(中国)有限公司, 2017
2018年10月, 中国出版
5991-8561CHCN

