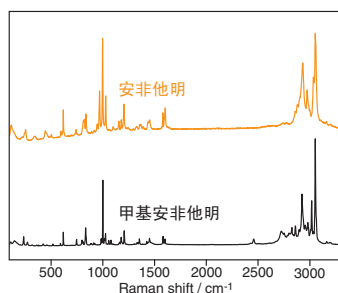
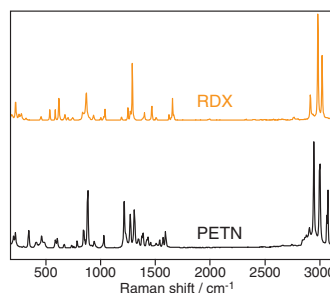
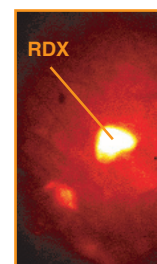
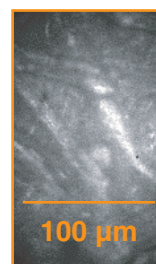
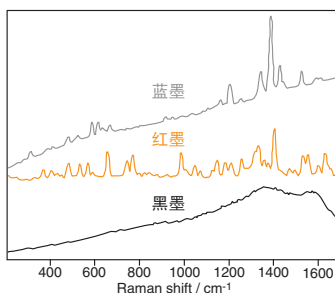


雷尼绍新型激光拉曼光谱仪 物证鉴定的最新手段

各种毒品鉴别



油墨和墨水鉴别



inVia 显微共焦激光拉曼光谱

可供选择的仪器：

- 适合实验室使用的研究型多功能显微共焦激光拉曼光谱仪
- 用于现场检测的便携式激光拉曼光谱仪
- 车载式激光拉曼光谱仪



RA100 车载式拉曼光谱仪

特点：

- 与样品无接触，无损，无须样品制备
- 高空间分辨率，可检测小到1 微米的样品
- 高灵敏度
- 可提供标准样品比对数据库



RX210 便携式拉曼光谱仪

适用范围：

- 毒品
- 爆炸物
- 纤维制品
- 油漆涂料
- 枪击残留物
- 书写材料