

Calmflow plus 制备液相色谱

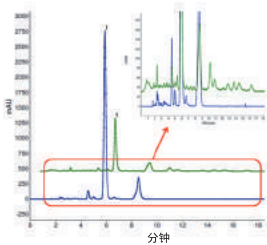
▶ 今天要纯化什么？



桌式纯化仪

► Calmflow plus 紧凑型制备液相色谱

等度 50ml/min



黑胡椒中分离胡椒碱 (1) 从分析到规模制备
60%丙酮 /水等压制备



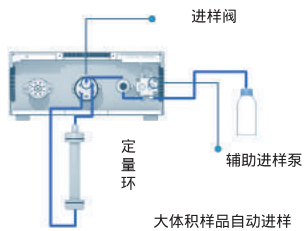
北京绿绵科技有限公司 电话：010-8267 6061/2/3/4/5/6/7 传真：010-8267 6068 售后服务热线400-810-8267 info@lumtech.com.cn

辅助进样模块ASM2.1L

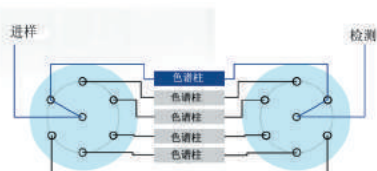


最新推出的Calmflow plus辅助模块具有自由随心的特点，可以很方便地组成制备液相模块、分析液相模块、柱切换模块、快速蛋白液相色谱柱切换、快速蛋白液相色谱样品和缓冲液选择模块、快速蛋白液相色谱泵进样或阀进样切换模块、集成紧凑型快速蛋白液相色谱系统等。

最新制备模块：辅助进样泵



柱切换辅助模块



样品进样与溶液输送泵

样品进样方式有手动到自动，使用进样泵或自动进样器。

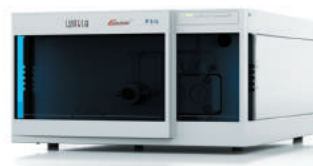
精确和可靠的溶液输送泵组成流速范围宽即高压梯度、二元梯度、四元梯度以及溶剂选择阀。



Calmflow plus P 4.1S泵可作为集成辅助模块或单独模块最佳的进样泵
10ml泵头和50ml泵头，非常易于更换
集成ASM2.1L辅助模块，首选作为进样泵



Calmflow plus P 6.1L半制备泵最大流速50ml/min，等度 /二元 /三元梯度泵。



Calmflow plus P 2.1L制备泵，宽的流速和压力量程，纯化制备mg到g级样品。集成了无线射频自动识别泵头，快速完成各种应用。流速范围最大1000ml/min。



LUMTECH 5500 自动进样器



溶剂选择阀6V、12V

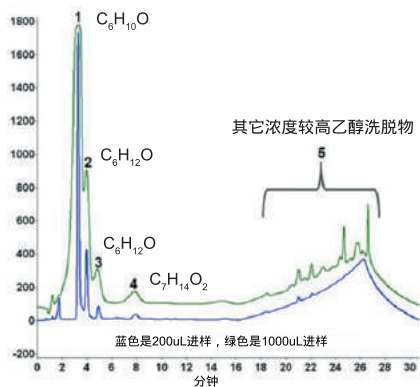
Calmflow plus都可以通过溶剂选择阀进行扩展，有利于方法开发。

你需要多灵活的制备？

► Calmflow plus实验室制备液相色谱

50ml/min

等度 / 高压梯度



梯度分离制备 (流速25ml/min) 苹果香精



最多组合三个元件 (阀、泵或 UV 检测器)。多位阀进行馏分收集, 还可以联用第三方 Foxy R1/R2 进行灵活馏分收集。

辅助模块

检测器

UV (可变波长、多波长) 二极管阵列、RI、ELSD、电导检测器、PH 或荧光检测器

溶剂输送泵

无论恒压泵还是高压梯度系统, Calmflow plusP6.1L 是最佳的半制备分离泵, 最大流速 50ml/min, 300Bar 压力。

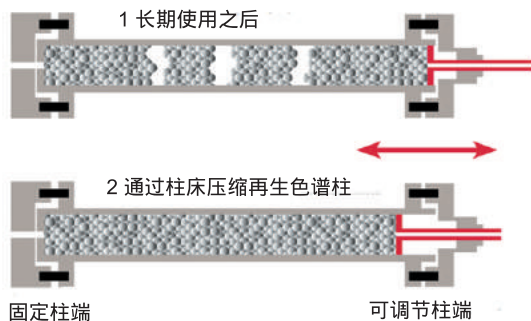
北京绿锦科技有限公司 电话: 010-8267 6061/2/3/4/5/6/7 传真: 010-8267 6068 售后服务热线400-810-8267 info@lumtech.com.cn

轴向加压制备色谱柱

选择适合目标分子的检测器

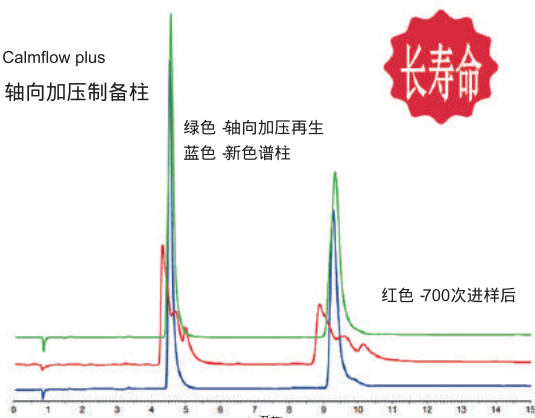
最新轴向加压制备色谱柱

通过可调整柱端的螺丝进行轴向调整, 可以再调整柱床长度的 30% (25-40mm), 保证制备柱性能不变, 延长使用寿命。



Calmflow plus
► 轴向加压制备柱

长寿命



轴向加压制备柱, 根据需要的条件重新调整柱床, 再生色谱柱, 得到高质量的填充效果, 延长使用寿命。

Calmflow plus检测器有: 可变单波长紫外/可见、DAD检测器、示差检测器、荧光检测器、电化学检测器、PH、蒸发光散射检测器等。



Calmflow plus RID 2.1L

主动温度控制

折光范围:1.00-1.75RIU



二极管阵列检测器



二极管阵列检测器



多波长紫外检测器



可变单波长紫外检测器

光纤技术 灵活检测 安全操作

光纤技术使HPLC可以通过光纤电缆进行远程检测, 典型应用如危险有害环境、温度控制室的检测、空间有限的测量、省去了再转向流经检测器的需要, 安全的仪器操作, 性能保持不变。



Calmflow plus UVD2.1 光纤接头



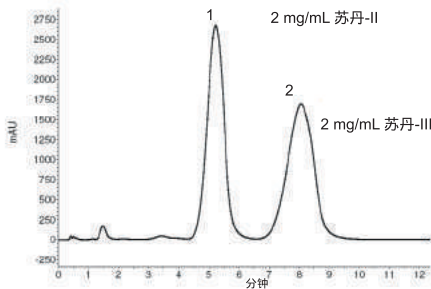
在危险的环境下进行工作

制备专家!

► Calmflow Plus中试制备液相

流速最大：1000ml/min

等压 / 低压梯度 / 高压梯度



等压制备苏丹红II和III，流速100ml/min



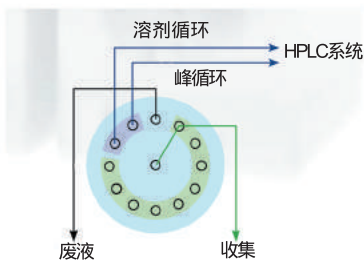
支持各种馏分收集模式

手动收集 - 由用户通过仪器或色谱软件触发的阀切换
时间收集 - 按照间隔时间进行收集
峰收集 - 按检测器出峰信号进行收集



Calmflow plus 阀馏分收集

单独或集成在ASM2.1L辅助模块，馏分收集或溶剂和峰循环纯化，1/16"、1/8"和1/4"规格。

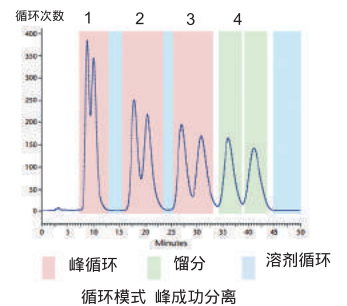
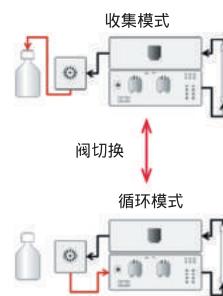


馏分收集器Foxy1或Foxy2

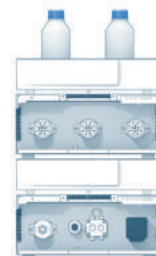


峰和溶剂循环

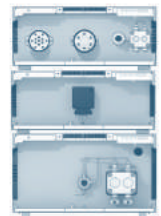
通过阀切换进行峰循环和溶剂循环，不仅降低成本，同时提高分离纯度。



全自动凝胶净化系统 ECO plus



分析/制备液相 Calmflow plus



自由随心
相互升级

售后服务

北京绿绵科技有限公司建立了完善的售后服务体系，承诺为用户提供专业和可靠的贴心服务，2013年绿绵科技维修服务通过ISO9001质量管理体系认证，提升了公司内部管理水平，为用户提供更加标准化、高效快捷、可追溯优质服务。绿绵科技负责LUMTECH在中国销售和售后服务。



绿绵科技公众号