

**BioAccord**<sup>™</sup>  
SYSTEM

# 首款SmartMS赋能的 生物制药解决方案

简便易用 | 自动校准 | 自动优化 | 自我诊断 | 高质量数据



**Waters**

THE SCIENCE OF WHAT'S POSSIBLE.™

BioAccord是以SmartMS为核心的集成式系统，帮助每一位用户简化复杂的质谱分析过程，获得高质量的数据结果。

#### 设置简单，方便分析科学家与QC人员使用

配备SmartMS™的BioAccord™系统操作简单、智能，不同系统之间重复性好，为使用人员带来全新的使用体验。用户仅需简单培训即可得到一致且可重现的结果，解决了质谱分析的瓶颈问题，帮助用户加快决策速度。

#### 简化从样品到结果的工作流程

高效率地将分析数据转化为有价值的信息，加快药物研发进程及上市速度。自动启动、自动优化仪器参数，结合智能诊断功能以及直观的软件，BioAccord系统在质谱易用性方面树立了全新标杆。

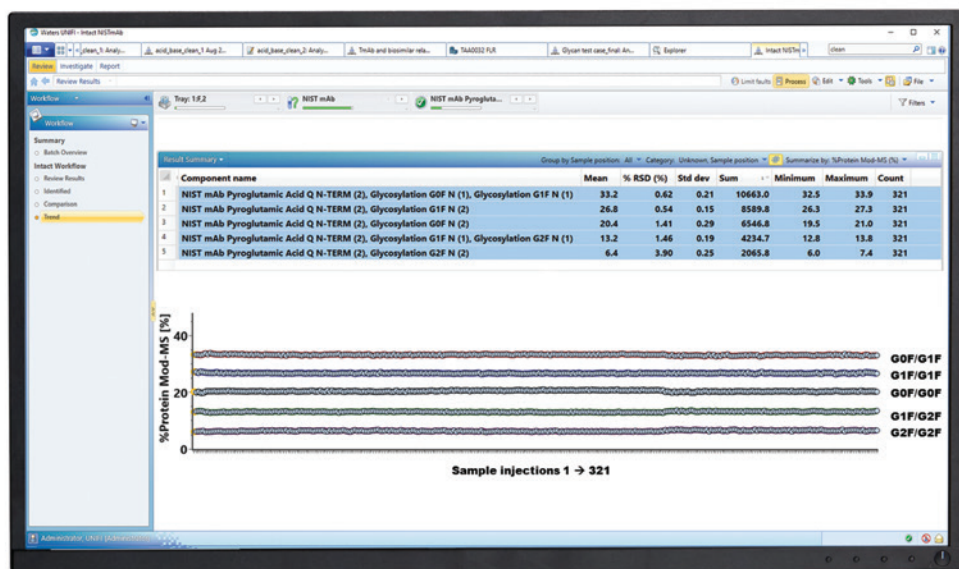
#### 软件系统符合合规性要求

在同一软件平台上控制仪器、采集数据、处理和查看数据以及生成报告。全面的审计追踪，帮助企业有信心地简化现场核查时的相关工作，满足合规性要求。



## 监控主要的质量属性以及CQAs

BioAccord系统能够在药物开发的各个阶段对主要的质量属性以及CQAs高效率地进行精确质量数以及相对含量的监控：包括完整蛋白水平、蛋白亚基水平、肽段水平以及游离寡糖水平的工作流程。BioAccord系统专门针对每种工作流程进行了优化，具有无与伦比的耐用性和重现性，可日复一日始终确保结果的一致性。



NIST mAb 标准品321次重复进样得到的主要糖型相对定量结果(RSD < 4.0%)

## 专用消耗品

无论您的应用涉及完整蛋白、蛋白亚基、肽段还是游离寡糖水平的分析，沃特世均提供配套的专用且经过严苛QC检验的消耗品，包括色谱柱、性能测试标准品和样品瓶，确保获得可信的高质量结果。

## 系统稳定可靠

BioAccord系统中的液相色谱、质谱、计算机以及信息学软件是作为一整套系统进行配备、测试、运输和安装的，以确保系统能够快速安装到位并投入使用，并保证系统的稳定耐用，从而提升实验室的分析效率。

## 备受赞誉的专业服务和专业技术支持

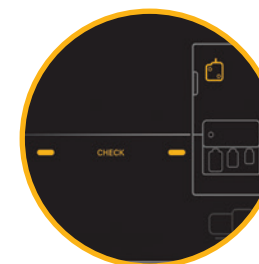
我们的专家团队将为您的日常分析工作保驾护航，包括为客户量身定制的服务、系统入门培训、高级用户培训以及方法咨询等等。

## 及时发现问题，并快速解决

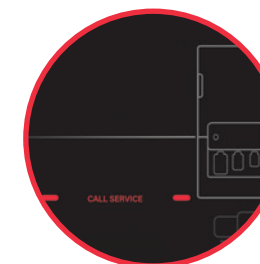
意外停机会降低效率，影响实验室的产出。BioAccord系统的智能诊断功能帮助及时发现问题，并快速解决，最大限度延长仪器的正常运行时间。直观的软件界面和SmartMS能自动优化仪器参数、监测仪器状态、诊断故障，并指导用户解决问题。



系统准备就绪



请检查离子源



请联系服务工程师

**沃特世科技(上海)有限公司**

地址: 上海市浦东新区金海路1000号

金领之都13栋

邮编: 201206

电话: 021-6156 2666

传真: 021-6156 2777

**北京分公司**

地址: 北京市朝阳区铜牛国际大厦

光华路15号院2号楼9层

邮编: 100026

电话: 010-5209 3866

传真: 010-5293 2298

**广州分公司**

地址: 广州市荔湾区中山七路50号

西门口广场1707-08室

邮编: 510170

电话: 020-2829 6555

传真: 020-2829 6556

**沃特斯中国有限公司**

地址: 香港新界沙田科学园

科技大道西16号907-908室

电话: 852-2964 1800

传真: 852-2549 6802

免费服务热线: 800 (400) 820 2676

[www.waters.com](http://www.waters.com)



扫一扫, 关注沃特世微信

如需获取当地销售办事处的信息, 请访问[www.waters.com/contact](http://www.waters.com/contact)

[www.waters.com/BioAccord](http://www.waters.com/BioAccord)

# Waters

THE SCIENCE OF WHAT'S POSSIBLE.™

Waters、The Science of What's Possible、BioAccord和SmartMS是沃特世公司的商标。  
其它所有商标均归各自的拥有者所有。

©2019年 沃特世公司。中国印刷。 2019年1月 720006442ZH TC-SIG