

## 岛津企业管理(中国)有限公司支持体制



客服热线电话: 800-810-0439  
400-650-0439

本公司在此对中国地图标注信息的行为仅限于表明本公司在中国各地分支机构的区域分布状况, 不作为任何测绘、绘制或其他用途。  
本样本内容非商业广告, 仅供专业人士参考。

## 岛津企业管理(中国)有限公司 / 岛津(香港)有限公司

<http://www.shimadzu.com.cn>

<b>北京</b> 北京市朝阳区朝外大街16号中国人寿大厦14层 邮政编码: 100020 电话: (010)8525-2310/2312 传真: (010)8525-2351	<b>上海</b> 上海市徐汇区宜州路180号华鑫慧享城B2栋 邮政编码: 200233 电话: (021)3419-3888 传真: (021)3419-3666	<b>广州</b> 广州市天河区高唐路230号广电智慧大厦 邮政编码: 510656 电话: (020)3718-3888 传真: (020)3718-3804
<b>沈阳</b> 辽宁省沈阳市青年大街167号北方国际传媒中心11层 邮政编码: 110016 电话: (024)2341-4778 传真: (024)2325-5577	<b>成都</b> 成都市锦江区创意产业商务区三色路38号博瑞·创意成都写字楼B座12层 邮政编码: 610063 电话: (028)8619-8421/8422 传真: (028)8619-8420	<b>昆明</b> 昆明市青年路432号天恒大酒店 908室 邮政编码: 650021 电话: (0871)6315-2986/2987 传真: (0871)6315-2991
<b>西安</b> 陕西省西安市锦业一路56号研祥城市广场A座501 邮政编码: 710000 电话: (029)6273-7878 传真: (029)6273-7879	<b>南京</b> 南京市鼓楼区汉中中路2号亚太商务楼27层B座 邮政编码: 210005 电话: (025)8689-0258 传真: (025)8689-0237	<b>深圳</b> 深圳市福田区天安数码城天展大厦1楼 F2.6-1C 邮政编码: 518040 电话: (0755)8340-2852 传真: (0755)8389-3100
<b>乌鲁木齐</b> 乌鲁木齐市中山路339号中泉广场14H座 邮政编码: 830002 电话: (0991)230-6271/6272 传真: (0991)230-6273	<b>重庆</b> 重庆市渝中区长滨路2号来福士A座601 邮政编码: 400011 电话: (023)6380-6057 传真: (023)6380-6551	<b>香港</b> 香港九龙尖沙咀海洋中心1028室 SUITE 1028, OCEAN CENTRE, HARBOUR CITY, TSIM SHA TSUI, KOWLOON, HONG KONG 电话: (00852)2375-4979 传真: (00852)2199-7438
<b>郑州</b> 郑州市中原路220号裕达国际商务中心A座20层2011室 邮政编码: 450007 电话: (0371)8663-2981/2983 传真: (0371)8663-2982	<b>武汉</b> 湖北省武汉市武昌区临江大道96号武汉万达中心31层3112室 邮政编码: 430060 电话: (027)5908-0488 传真: (027)5908-0471	注: 样本中关于产品性能、功能等信息的表述及对比范围, 仅限于岛津自产和岛津合作的产品。本产品资料所宣传的内容, 以本版本为准, 资料中的试验数据除注明外均为本公司的试验数据(另有说明的除外)。本资料所有信息仅供参考, 如有变动恕不另行通知。 印刷日期: 2022.04

## 株式会社 岛津制作所

604-8511 京都市中京区西ノ京桑原町1  
电话: 81(75)823-1111 传真: 81(75)811-3188  
URL: <http://www.shimadzu.com>

本书中所记载的公司名称、产品服务名称及商标均为株式会社岛津制作所的注册商标或商标。本书中有未标明TM标志和®标志之处。  
本书中所使用的其他公司的商号、商标的所有权非株式会社岛津制作所所有。

cGBS-2030



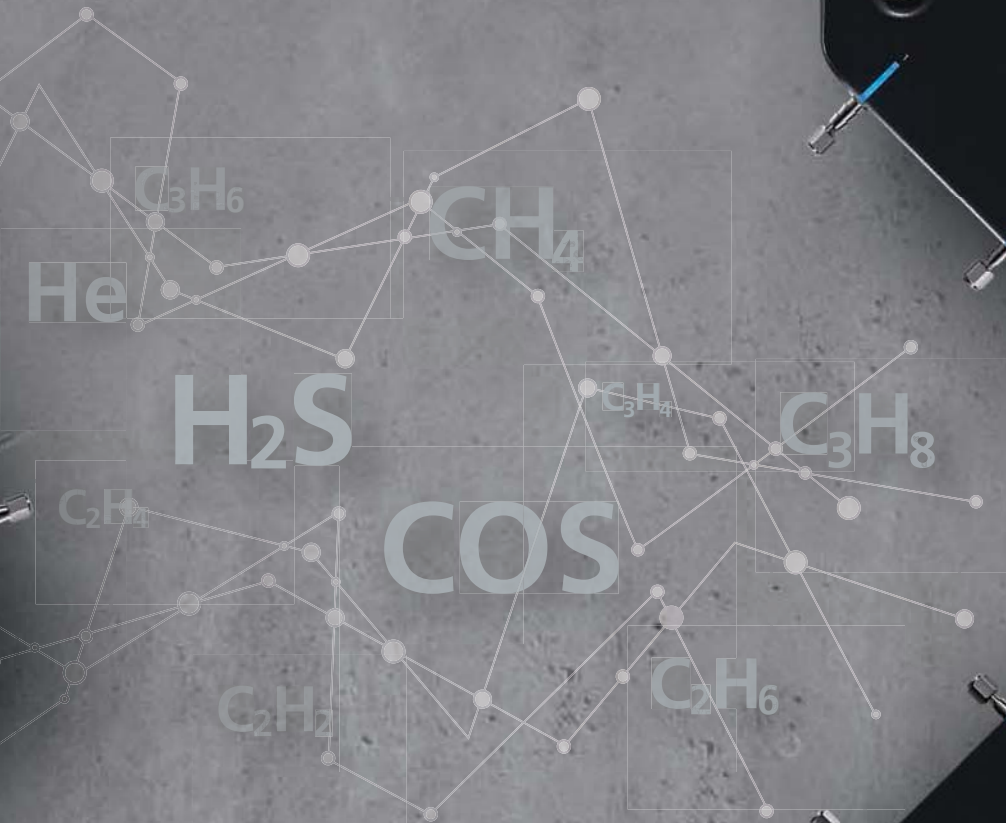
## 气袋进样器 cGBS-2030™





旋转，再旋转

Three  in one



更小的体积，  
却拥有12个进样接口。  
他就是小巧玲珑的  
cGBS-2030



# Convenience



进样指示灯  
即时掌握进样状态。

## 操作更便捷

旋转式设计，  
更换气袋更简便。

# Compact

## 体积更小巧

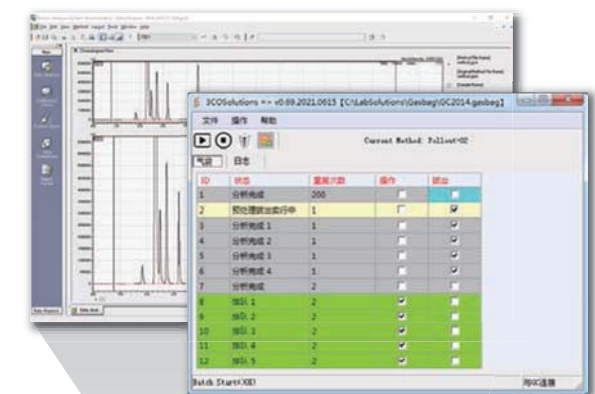
多达12个进样接口，  
体积只有GC的1/3，  
减少实验室占用面积。



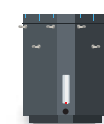
# Compatibility

## 软件更兼容

不论是进样或是吹扫，  
所有操作均可使用LabSolutions设定。



辅助软件3COsolution  
使分析操作设定更直观



cGBS-2030



GC-2030



GC-2014



GC-2010 pro



LabSolutions

cGBS-2030  
气袋进样器

## 进样方式更兼容



气袋吸入进样法  
通过软管直接连接气袋

气瓶加压进样法  
通过金属配管直接连接气瓶

## 兼备流量计

内置流量计，  
能迅速简便地调节气袋进样流量

※为保障流量计使用寿命，气瓶加压进样时流量计不动作

## 优化进样程序提高样品重现性

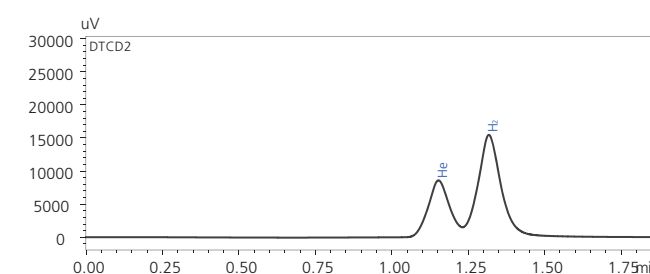
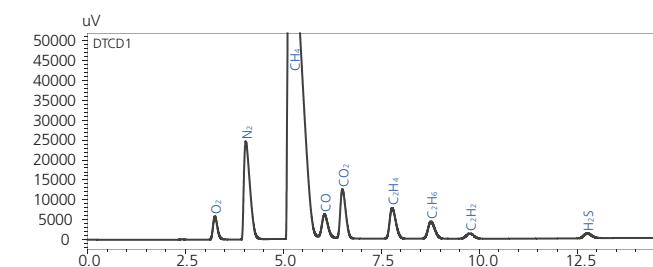
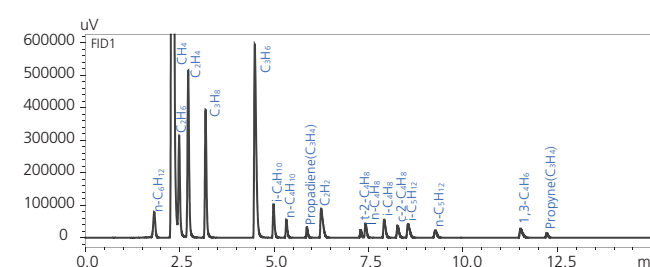
通过优化平衡阀、三通阀、进样泵操作程序，提高进样稳定性，使得各种气体样品均可获得高的重现性。

化合物	n-C <sub>6</sub> H <sub>12</sub>	CH <sub>4</sub>	C <sub>2</sub> H <sub>6</sub>	C <sub>2</sub> H <sub>4</sub>	C <sub>3</sub> H <sub>8</sub>	C <sub>3</sub> H <sub>6</sub>	i-C <sub>4</sub> H <sub>10</sub>	n-C <sub>4</sub> H <sub>10</sub>	C <sub>3</sub> H <sub>4</sub> (*1)	C <sub>2</sub> H <sub>2</sub>
RSD%	0.657%	0.207%	0.312%	0.266%	0.282%	0.315%	0.272%	0.339%	0.383%	0.342%

化合物	t-2-C <sub>4</sub> H <sub>8</sub>	n-C <sub>4</sub> H <sub>8</sub>	i-C <sub>4</sub> H <sub>8</sub>	c-2-C <sub>4</sub> H <sub>8</sub>	i-C <sub>5</sub> H <sub>12</sub>	n-C <sub>5</sub> H <sub>12</sub>	1,3-C <sub>4</sub> H <sub>6</sub>	C <sub>3</sub> H <sub>4</sub> (*2)	O <sub>2</sub>	N <sub>2</sub>
RSD%	0.333%	0.355%	0.313%	0.354%	0.341%	0.360%	0.385%	0.402%	0.659%	0.329%

化合物	CH <sub>4</sub>	CO	CO <sub>2</sub>	C <sub>2</sub> H <sub>4</sub>	C <sub>2</sub> H <sub>6</sub>	C <sub>2</sub> H <sub>2</sub>	H <sub>2</sub> S	He	H <sub>2</sub>
RSD%	0.187%	0.164%	0.323%	0.257%	0.259%	0.345%	0.403%	0.340%	0.266%

\*1: Propadiene, \*2: 丙炔

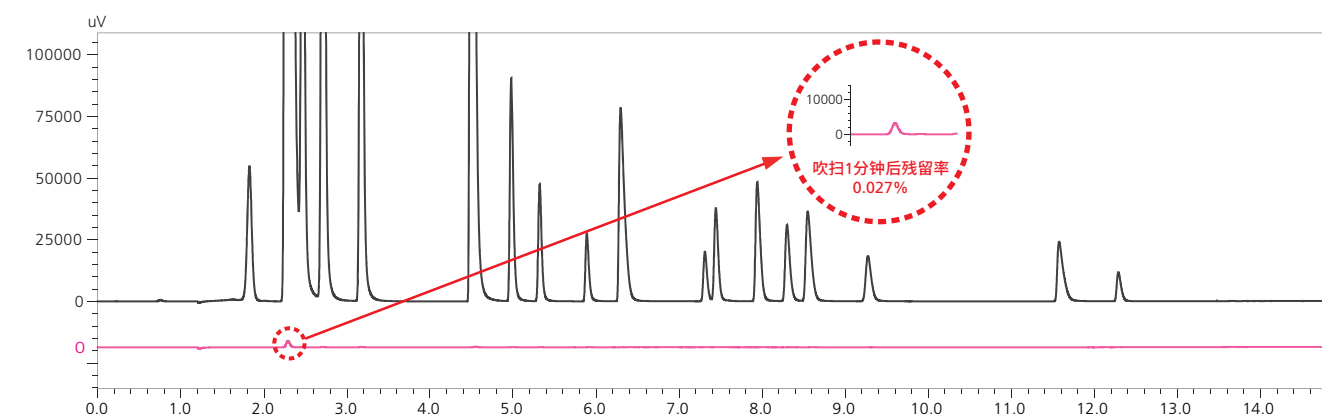


## 采用惰性化材料降低残留

气体管路及各种元件均为惰性材料，从而降低了这些材料与气体之间的吸附，减少样品气体在管路和各元件中的残留量。（分析吸附性低的气体时，也可以使用不锈钢材料的普通通路装置。）

化合物	CH <sub>4</sub>	C <sub>2</sub> H <sub>6</sub>	C <sub>2</sub> H <sub>4</sub>	C <sub>3</sub> H <sub>8</sub>	C <sub>3</sub> H <sub>6</sub>
残留率	0.027%	0.027%	0.027%	0.030%	0.032%

※ 其他化合物峰值低于检测限



※以上数据是以GC-2030 FID、双TCD和cGBS-2030Ti的组合实验取得

cGBS-2030  
气袋进样器