

M6 梦 6

物联网智能气相色谱仪
Intelligent Gas Chromatograph



创新决胜未来





色谱人，
面向未来，您需
电子气路控制？
更快升降温炉膛

No No No...
那应该是标配....
您需要更好的，

...踩过坑...失过望.

.....>0<

...

.

抱歉，让您久等了

M6 智能气相色谱

给您全新的色谱体





需要一台什么样的气相?

? 触摸屏?

膛?

望...

了,

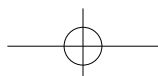
色谱仪,

体验





用更先进的仪器武装自己，打造你的交响力。
未来已来，你准备等待多久，
应对未来的挑战和变化，需要做彻底的改变，方能成就更好的自己。





物联网 操作系统

真“物联网”，拒绝“碰瓷”，随时随地掌控您的仪器

全新的基于物联网架构的uniLite软件，允许客户自由组网，每台仪器都是一台智能终端，让实验室变得更“聪明”。从方法到实时图谱，从日常维护记录到自行远程升级，无不体现真正万物互联带来的便利和超高效率。

领先的浏览器操控方式，允许客户通过各种方式控制仪器。用户除了可以远程编辑参数，查看状态，还可以实现更多可能。

模块化 APC组件

全路电子压力与流量控制

作为未来智能化仪表的代表，M6全系列仪器的气路系统采用全电子控制（APC），没有“半”电子气路控制，更没有手调阀。内置经过多重市场苛刻考验的温度补偿算法和背压补偿算法，可以应对各种环境，也可以轻松匹配质谱等特殊系统。

模块化 检测器

高度集成检测器模块，一分钟完成更换

为了简化现场维修与更换的过程，M6采用高集成度的检测器模块化技术，一个模块、一根线、一分钟完成整个检测器模块的更换。

FID，TCD，微型FID，微型TCD，微型ECD等各种检测器都采用标准化模块设计，色谱小白也可快速完成安装，缩短维修停机时间，让客户始终可以把握先机。

一体化 方案

仪器内部集成各种样品前处理模块

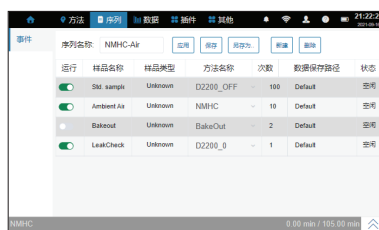
通过M6内置的uniCube技术，用户可以按照应用任意配置“百宝箱”内部功能。如对于分析气体样品的客户，可选择内置动态校准仪、气袋多路取样器、热脱附模块等。对于特殊应用，用户可以将其配置为第三，或第四个检测器。

用户可以用一台设备即可实现以前需要3台、4台设备才可以实现的应用。重要的是，一套软件、一个界面、即可集成控制含色谱仪的其他所有硬件，并得到满意结果。打破原有仪器限制，让色谱仪也能“大”有作为。

物联网 操作系统

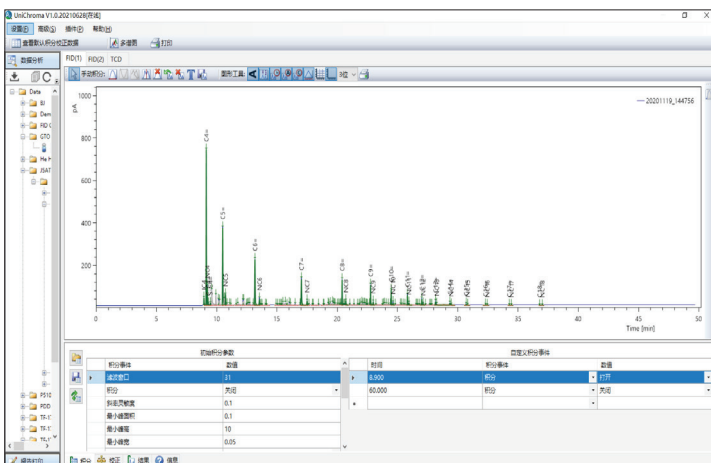
随时随地，尽在掌控

仪器自带高分辨率触摸屏，从手机、pad到仪器，都可以无缝对接。全新的基于物联网架构的uniLite软件，允许客户自由组网，每台仪器都是一台智能终端，让实验室变得更“聪明”。



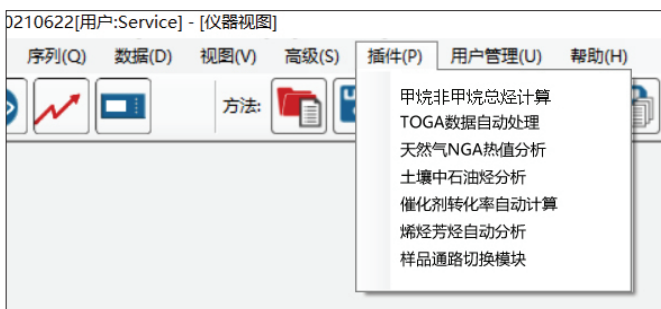
领先的浏览器操控方式，允许客户通过各种方式控制仪器。用户除了可以远程编辑参数，查看状态，还可以配合炫一的UniCentraCloud技术，系统还可将各种外部硬件集中控制。

通过仪器内置的企业VPN，用户还可以在远程的任何地点，任何时间全面访问仪器终端。无限可能，随您所用。

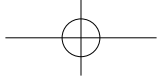


简单易用的UniStation系列工作站，新员工可以快速上手。

- 图形化动态显示仪器状态
- 原生态无缝集成外部执行器（阀，泵）和传感器到标准方法
- 保留时间跟踪与锁定
- 通过公式自定义数据输出，自定义插件对结果进行二次计算



插件提供各种数据处理与定制方法

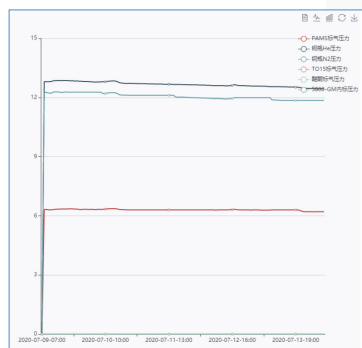
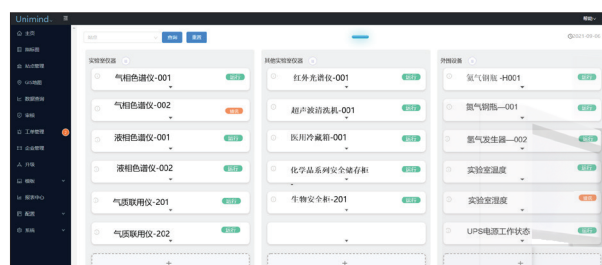


UniMind云平台管理系统 -未来实验室运维真正的打开方式

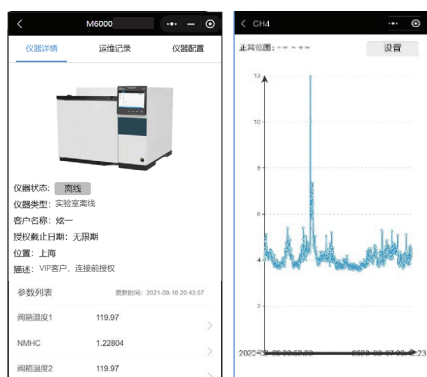
除通过物联网直接控制仪器，客户还可以选择使用炫一科技的云平台管理软件:UniMind，实现整个实验室仪器与外围设备的监控。

UniMind包含色谱仪在内的跨平台云端管理软件。系统包含PC网页端，手机小程序的实时监控和诊断平台。每一个平台都针对不同用户，最终将实验室的所有仪器、外围设备进行状态跟踪与预警。

- 仪器状态实时查看
- 多品牌、多种类分析仪器统一管理
- 外围设备监控与预警（载气压力、标气压力、温湿度、UPS等）
- 异常报警信息通过邮件或微信等方式，实时通知到相关人员。



外部设备（钢瓶压力、温度、湿度、UPS输入电压）状态监控



微信状态跟踪与状态查看



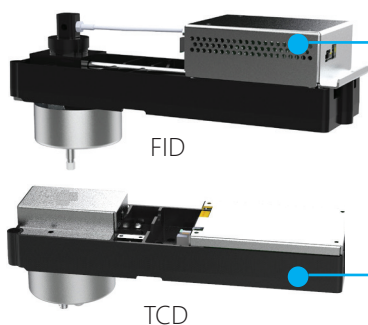
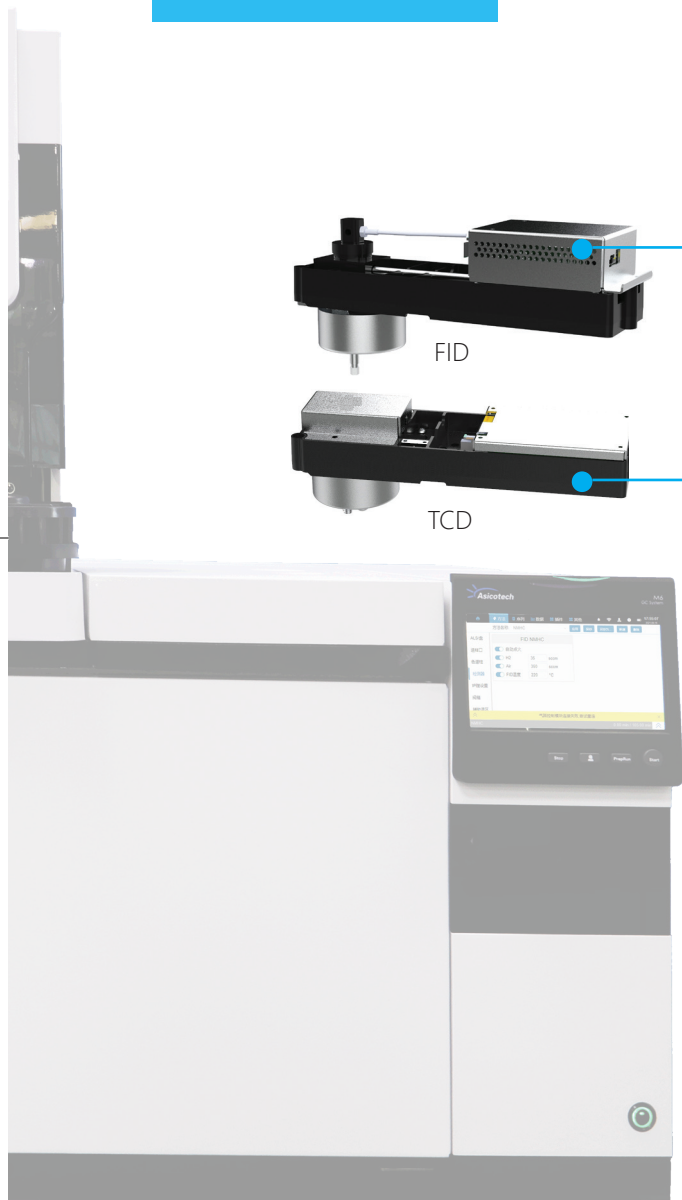
随时随地查看仪器状态，多种报警输出



模块化 组件

高度集成模块，一分钟完成更换

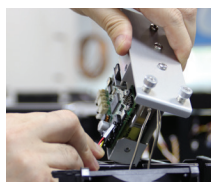
无论是APC模块，还是检测器，每个模块均可以单独工作，用户可以方便的安装与配置。自检程序可以独立关闭任何有疑问的模块。内置的高速接口可允许不低于32个模块并行工作。



- 点火系统
- 信号接口传输板
- 小信号放大电路
- 检测器机械与气路部件

- 信号采集板
- 信号接口传输板
- 检测器机械与气路部件

真正模块化系统， 售后无忧

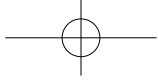


APC-进样口模块



APC-检测器模块





一体化方案

仪器内部集成各种样品前处理模块

通过M6内置的uniCube技术，用户可以按照需求选择合适的“百宝箱”。对于分析气体样品的客户，可选择内置动态校准仪、气袋多路进样装置、热脱附模块等。对于特殊应用，用户可以将其配置为第3，或第4个检测器。

用户可以用一台设备实现以前需3台、4台仪器配合才能完成的应用。重要的是，一套软件、一个界面、即可集成与控制含色谱仪的其他所有硬件，并得到满意结果。

打破原有仪器限制，让色谱仪也能“大”有作为。



大阀箱系统

M6独有的大阀箱系统可以在原有阀箱基础上进行扩展，此阀箱可以容纳大于5个色谱进样阀，6个恒温加热区，4根毛细管色谱柱或4根填充柱。

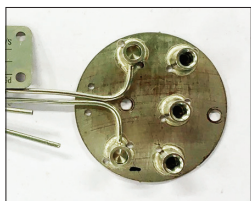
无论是化工行业典型的5阀7柱系统，还是特种气体分析需要的定制方案，M6都可以提供它们所需要的各种硬件和支持。阀的数量、加热系统、辅助气数量，统统不是问题，充分发挥您的想象，把不可能变为可能。



多种自动进样器

M6可选择搭配炫一2000系列9位自动进样器或3000系列160位样品扩展盘，满足24小时不间断进样，提高自动化程度。

同时，仪器支持其他厂家主流自动进样器，方便客户灵活组合与配置。



中心切割

基于低热容和微流板设计的中心切割模块，配合不锈钢硅烷化技术，可以实现GC+GC的应用，并减少管路对样品吸附，让痕量化合物的检测更加简单和可靠。成熟的硬件与计算软件，可以让客户的测试过程事半功倍。



HPLIS
高压液体进样系统

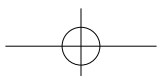
对于同时包含 $C_1-C_{40}^+$ 的样品，往往需要将低沸点和高沸点的组分分开分析。从10年前就将HPLIS技术应用于在线和实验室连续分析的公司，炫一自主掌握高压液体进样系统的完整技术，协助客户同时分析低沸点和高沸点碳氢化合物。具体的，它可以直接安装在分流不分流进样口上方，实现对高压液体样品的不间断采样，替代原有人工取样。



柱上加热系统

在应对各种复杂应用挑战的过程中，无论是柱上加热，还是低温处理，总能在M6上找到经过多年验证的技术与实例。

M6支持主流的柱上加热系统，提供最高可达 $500^{\circ}C/min$ 的升温速率，协助客户挑战各种未知。





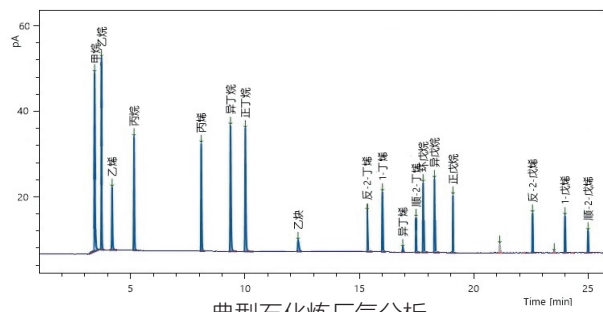
Asicotech
应用中心



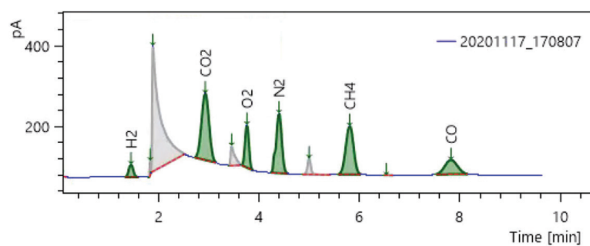
炫一应用中心

<http://app.asicotech.com>

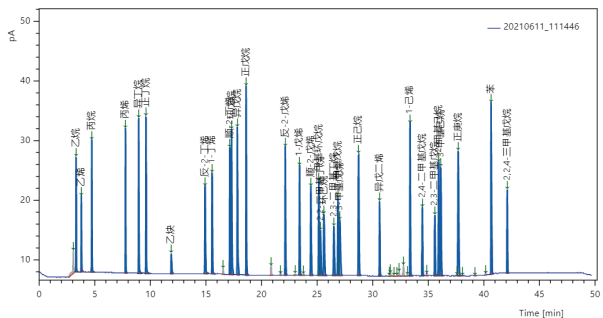
涵盖石化、环保、工业气体、食品、精细化工、半导体等行业的真实应用与图谱。我们会持续增加谱库和应用，希望用户都能找到自己感兴趣的文章。



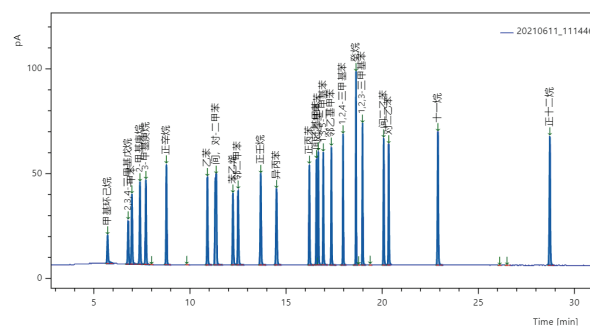
典型石化炼厂气分析

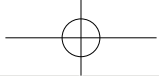


高纯气分析



PAMS 57种组分，一体机全自动分析





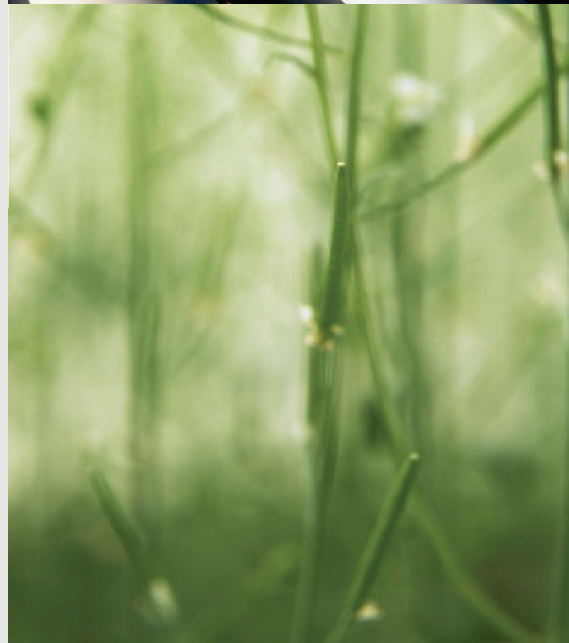
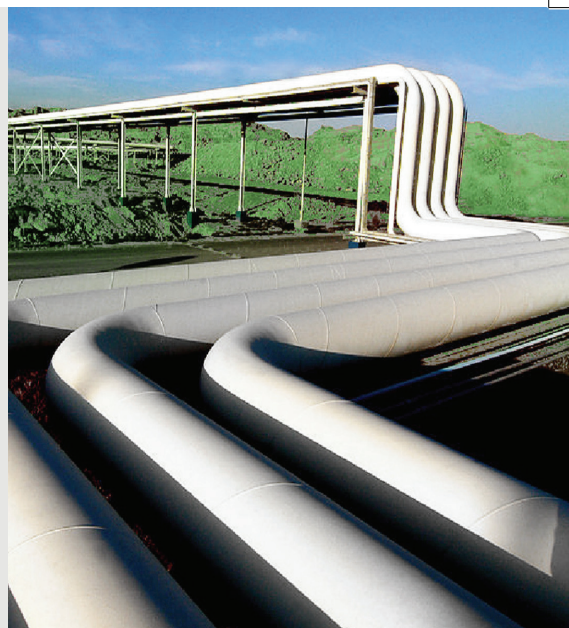
炫一科技研发的产品应用涵盖VOC全组分分析、非甲烷总烃、TOGA、煤矿、煤化工、石油化工等众多领域。炫一依靠专业的技术专家为各种工业场合和实验室提供先进、完善、可靠的分析系统。

炫一服务的重点行业（不限于）

- ◆ 环境空气质量监测
- ◆ 石油化工，精细化工，煤化工
- ◆ 污染源气体质量监测
- ◆ 半导体行业&航天&电力
- ◆ 食品工业&制药

炫一全系列产品

- 连续分析仪
 - ◆ P2000 中端色谱连续分析仪
 - ◆ P5100 高端在线色谱分析仪（可内置预浓缩）
 - ◆ P7600 水中VOCs连续分析仪
- 便携式分析仪
 - ◆ P6000 便携式色谱专用分析平台
- 实验室分析仪
 - ◆ M6 梦6系列气相色谱仪
 - ◆ M3 梦3系列气相色谱仪
- 样品独立预处理系统
 - ◆ P7000 VOCs在线预浓缩系统
 - ◆ D2200 全自动样品动态稀释系统
- 防爆在线分析仪
 - ◆ PGC-3000 系列防爆在线色谱分析仪
 - ◆ P9000 系列防爆在线色谱分析仪
- 软件平台
 - ◆ UniMind® 数据云平台分析软件
 - ◆ UniStation® PC端仪器控制分析软件
 - ◆ UniLite® 基于物联网平台的工业仪器控制平台



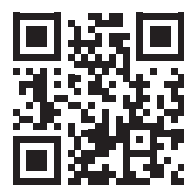
地址：上海市闵行区都会路1999号D座三层
 电话：+86 21 5603 6820
 传真：+86 21 2428 4800
 网址：www.asicotech.com
 tech@asicotech.com



应用中心



公众号



公司网站

