



消解和蒸馏解决方案 最高的处理能力，最大的灵活性

BUCHI 提供丰富多样的消解和蒸馏解决方案，适合广泛的各种应用。无论是经典的凯氏定氮法蛋白质测定、王水回流消解还是挥发性化合物直接蒸馏，它们的核心都是处理能力最大化。



客户须知核心信息

BUCHI秉持“Quality in your hands”原则，为您创造附加值

“Quality in your hands”是指导我们理念和行动的基本原则。该原则驱使着我们为您提供卓越的服务，完全满足您的个性化需要。这要求我们必须与客户保持密切接触。因此，我们始终与您保持联系并不断努力，从而更好地了解您及您的业务。

我们提供高质量的产品、系统、解决方案、应用及服务，为您创造附加值，为您的业务提供帮助。这样，您就可以把全部精力投入到您的操作流程与工作中。



操作简单

您可能需要处理复杂的操作流程，从事挑战性的工作并希望全身心关注于核心问题。我们通过提供精心设计的解决方案及易于操作的仪器和系统，来支持您的工作。



高效

您需要能完全满足您需求的个性化产品、系统、解决方案、应用及服务。我们具有专业化的技术知识及数十年的经验，可为您提供强大的支持，并通过与您合作，不断提高我们的市场服务。



可靠

您希望拥有可完全依赖的产品、系统、解决方案、应用及服务合作伙伴。我们保证我们设备的品质与功能。如果在设备操作中存在任何问题，我们将随时为您提供快速高效的支持。



成本效益高

您希望利用高效的解决方案获得最佳结果。我们可帮助您经济有效地处理您的工作与操作流程。我们努力为您创造良好的经济效益及最大化的附加值。



安全

您希望实现以安全为主的工作环境。通过与您密切合作，我们尽自己最大的努力，确保我们的产品、系统、解决方案、应用及服务对人员与环境具有最佳的安全性。



全球化

您希望获得个性化服务及快捷的沟通渠道。作为一家国际化家族企业，拥有自己的子公司与专业的经销商，客户所在的任何位置都有我们的存在。遍布全球各地的员工及大量的满意客户向您保证，您的合作伙伴是完全可靠的！



可持续性

您希望合作伙伴能够针对目前的环境挑战承担相应的责任。我们鼓励环保型操作流程并致力于制造具有更长使用寿命的产品。我们采用先进技术，力求节能节水并最大限度降低对环境的影响。



我们提供凯氏定氮法以及更多解决方案 从碾磨到分析

50 多年来, BUCHI 研制出了众多出色的凯氏定氮和非凯氏定氮应用解决方案。理解并满足您的个人需求是我们孜孜以求的最终目的。我们的解决方案包括涵盖整个工艺流程的创新型产品、量身定制的应用支持、高级数据管理和专业的维护。我们的客户数以千计, 遍布世界各地的质量控制和研发实验室, 他们对我们的综合方案极为满意。

食品



蛋白质、非蛋白氮 (NPN)
酪蛋白 (NCN)、挥发性盐
基总氮 (TVBN)、二氧化硫
(SO₂)、羟脯氨酸、甲醛、灰
分t

饮料



蛋白质、酒精、挥发性酸、
双乙酰、二氧化硫 (SO₂)

饲料



蛋白质、非蛋白氮 (NPN)

化工/农业



氨、硝酸盐、亚硝酸盐
(Devarda)、氰化物 (CN)、
总氮

环境分析



氨、总凯氏氮 (TKN)、
苯酚、甲醛、磷酸盐、化学需
氧量 (COD)、硝酸盐、亚硝
酸盐 (Devarda)、重金属、
(硫酸盐) 灰分

医药/化妆品



有机氮、氨、尿素、甲醛、
硫酸盐灰分

我们的蒸馏和消解综合解决方案由四种不同方法组成。您可以使用传统的凯氏定氮法、通常用于重金属测定的回流消解法、挥发性化合物直接蒸馏和预灼烧。每种方法我们都提供一种或多种解决方案。解决方案由建议的产品组合、应用程序和包括软件在内的综合服务包组成，可满足您的各种需求。

	凯氏定氮法	回流消解	直接蒸馏	焚烧
分析物	 <p>蛋白质、氮、NPN、TKN、尿素、酪蛋白</p>	 <p>COD、重金属、羟脯氨酸、磷酸盐</p>	 <p>硝酸盐、亚硝酸盐、氨、挥发性酸、酒精、双乙酰、TVBN、苯酚、SO₂、CN、甲醛</p>	 <p>灰分、硫酸盐灰分</p>
方法	凯氏定氮法	空气冷凝或水冷回流消解法	挥发性蒸汽化合物直接蒸馏	预焚烧
碾磨	切碎机	切碎机	切碎机	切碎机
消解	红外和模块消解仪	红外消解仪		湿法消解仪
蒸馏	不同自动化等级的蒸馏仪		具有还原、酸化、蒸汽调节功能的蒸馏仪	
分析	内置滴定仪和外部滴定仪	第三方分析仪	滴定仪；第三方分析仪	重量分析测定
BUCHI 解决方案	<p>«处理能力» 第 6 页</p> <p>«灵活性» 第 8 页</p> <p>«基本» 第 10 页</p>	<p>«回流» 第 12 页</p>	<p>«蒸馏» 第 14 页</p>	<p>«焚烧» 第 16 页</p>

详细信息请访问：
www.buchi.com/kjeldahl/solutions



解决方案 «凯氏定氮法处理能力» 全自动高产定氮法

随着各种分析成本和全面信息处理需求的不断提高，凯氏定氮法的样品处理量也不断增大。我们提供的解决方案在样品和数据处理方面的自动化水平极高，每人每天可分析多达 120 份样品。

KjelSampler K-377
(自动进样器)



KjelLink PC 软件



Mixer B-400
(均质仪)



KjelMaster K-375
(全自动凯氏定氮仪)



KjelDigester K-449
(凯氏消解仪)



Recirculating Chiller F-314
(循环冷却器)



Scrubber K-415
(尾气吸收装置)

您最重要的受益

每天处理更多样品，处理更加灵活

- KjelDigester K-449（凯氏消解仪）和 KjelSampler K-377（自动进样器）可完美同步，能够加速消解，只需最少的仪器就可实现前所未有的样品处理能力。
- 实现从样品制到滴定操作的无人值守全自动化处理。直接与天平、条形码阅读器、打印机、LIMS 和 PC 进行数据交换。
- 即使在进行复杂的序列做样时也能使用“快速定位”快速测定优先样品。可随时手动执行单次样品操作。

全面的合规性

- 采用完全可编程步骤，包括比色滴定和电位滴定，符合 AOAC、EPA、ISO、EC 和 DIN 法规，再现性极佳。
- 采用多种访问权限等级以及遵循 GLP 准则的全面报告和追踪数据处理。

全面的安全性能

- 操作安全环保。可自动高效地传送、中和和冷却有害消解烟气，并可通过 KjelSampler K-377（自动进样器）将样品自动转移到 KjelMaster K-375（全自动凯氏定氮仪）。
- 为操作员提供最佳保护。工艺流程在监管之下自动进行，使用密封件和保护罩严密密封。

您的《凯氏定氮法处理能力》解决方案



- 蒸馏、滴定: KjelMaster K-375
- 自动进样器: KjelSampler K-377
- 消解: KjelDigester K-449
- 中和: Scrubber K-415 (TripleScrub^{ECO})
- 冷却: Recirculating Chiller F-314
- 碾磨: Mixer B-400
- 数据管理: KjelLink PC 软件



- 全面的参考应用列表
- 自定义应用支持
- IQ、OQ 和 PQ 授权文档
- 用于开发应用的实用工具
- 实训室、培训和研讨会
- 预防性维护, 包括 IQ/OQ/PQ
- 提供服务热线支持, 极大程度降低停工时间

“《凯氏定氮法处理能力》是用于测定血清白蛋白的可靠解决方案，我们很快被其功能所折服，迫不及待地我们的实验室添加了几台新设备！”
意大利白蛋白生产部门，质量控制经理

«凯氏定氮法灵活性» 解决方案 极其灵活方便的定氮法

您想要让传统的凯氏定氮分析产品以及相关应用产品变得灵活易用，但又不想大费周章地做太多改动。我们的高度模块化解决方案可轻松处理自动凯氏定氮应用、回流消解和直接蒸馏应用，是您的理想选择。

直接蒸馏选项

Mixer B-400
(均质仪)



连接的外部滴定仪



KjelFlex K-360
(凯氏定氮仪)



SpeedDigester K-439
(快速消解仪)



Recirculating Chiller
F-308
(循环冷却器)



可选的回流消解装置



Scrubber K-415
(尾气吸收装置)

您最重要的受益

极其灵活方便

- 使用同样的仪器用于凯氏定氮和非凯氏定氮应用 无需新购, 节省资金。专用附件、集成功能以及各种规格的样品管组合使用, 满足不同需求。
- 采用自动化步骤, 操作方便: 可编程的消解温度控制曲线、自动稀释、加碱以及可选的加酸, 随后进行滴定、计算和化学试剂的排空。
- 提供适用于不同样品基质的预编程方法, 即时可用, 并可存储 50 种个性化方法, 满足您不断变化的需求。

快速

- 最多可节省 135 分钟消解时间。通过红外加热器快速加热和冷却。可选配件用于添加 H_2O_2 。
- 在样品蒸馏期间采用专用滴定仪进行在线协同滴定。自动计算并自动传送结果。

安全可靠

- 接口严密密封, 并采用最高级的四级式Scrubber K-415 (尾气吸收装置) (QuadScrub^{ECO}), 安全性极佳。
- 可通过KjelFlex K-360 (凯氏定氮仪) 的密码保护功能禁止未授权的操作或数据处理。

您的 «凯氏定氮法灵活性» 解决方案



- 蒸馏: KjelFlex K-360
- 消解: SpeedDigester K-439
- 中和: Scrubber K-415 (QuadScrub^{ECO})
- 冷却: Recirculating Chiller F-308
- 碾磨: Mixer B-400
- 选件: 用于直接蒸馏的 SO_2 附件和 Devarda 防溅瓶, H_2O_2 和回流附件; 用于自动比色滴定或电位滴定的外部第三方滴定仪



- 全面的参考应用列表
- 自定义应用支持
- IQ、OQ 和 PQ 授权文档
- 用于开发应用的实用工具
- 实训室、培训和研讨会
- 预防性维护, 包括 IQ/OQ/PQ
- 提供服务热线支持, 极大程度降低停工时间

“BUCHI 的解决方案十分灵活, 能够高效地测定蛋白质、TVBN 和胃蛋白酶。它简单易用, 还为操作员提供了很有用的安全功能。”

泰国, Grobest Corporation Co. Ltd, 质量控制经理, Suporn Pintong 女士



«基本凯氏定氮法» 解决方案 满足基本定氮需求

您想要寻找一种经济高效、操作简便的基本凯氏定氮法产品。我们提供基本解决方案，无需复杂的编程或自动化滴定，但选项丰富，可扩展应用范围。

Scrubber K-415
(尾气吸收装置)



可选择水射泵



SpeedDigester K-425
(快速消解仪)



Distillation Unit K-350
(蒸馏仪)



可选择
Distillation Unit K-355
(蒸馏仪)

您最重要的受益

经济高效

- 基本凯氏定氮应用的入门级解决方案，符合只需较低自动化和信息处理的要求。
- 消解速度快于两小时：通过红外线消解快速加热和冷却，还可选择通过持续添加 H_2O_2 进一步加速。
- 适合回流消解，灵活多用，可配合不同规格的样品管。使用Distillation Unit K-355（蒸馏仪），可选择使用自动化加酸和温和蒸馏。

易于使用

- 无需编程，操作简单。
- SpeedDigester K-425（快速消解仪）可快速方便地进行回流或 H_2O_2 消解。
- 灵活使用各种规格的样品管。

安全可靠

- 使用Scrubber K-415（尾气吸收装置）(DuoScrub)，保持实验室空气清洁，无有害烟气。使用抽吸模块，严密密封 BUCHI 精密管接头。
- 一流的均温性和工艺监管 ($\text{RSD} < 1\%$)，实现极佳的再现性。
- 通过样品管在位传感器、冷却水传感器 (Distillation Unit K-355)、防护门和检修门传感器，全面确保工艺过程和操作人员的安全。

您的「基本凯氏定氮法」解决方案



- 蒸馏：Distillation Unit K-350 或 K-355
- 消解：SpeedDigester K-425
- 中和：Scrubber K-415 (DuoScrub)；可选择水射泵



- 全面的参考应用列表
- 自定义应用支持
- IQ、OQ 和 PQ 授权文档
- 用于开发应用的实用工具
- 实训室、培训和研讨会
- 预防性维护，包括 IQ/OQ/PQ
- 提供服务热线支持，极大程度降低停工时间

“设备能够快速准确地给出结果。操作过程十分简单，节省了大量的人工成本。”
中国农业科学院



«回流消解» 解决方案 用于 COD、重金属和羟脯氨酸测定

您的实验室空间有限，需要回流消解处理的分析物样品和需求千变万化，这些都让您疲于应付。我们提供适用于凯氏定氮法和回流消解的模块化一机多用解决方案，它们可以匹配现有的外部分析仪器。



Mixer B-400
(均质仪)



Scrubber K-415
(尾气吸收装置)



SpeedDigester K-439
(快速消解仪)

Recirculating Chiller
F-308
(循环冷却器)



回流消解专用附件



连接至自动化 COD 分析



可选的 H_2O_2 消解



您最重要的受益

应用范围

- 适用于土壤、电子废弃物、水、食物、饲料、纺织品或肉类羟脯氨酸中重金属分析的王水、 HNO_3 或 HCl 回流（水）消解。
- 使用空气冷凝器评估水质的 COD 测定，符合 ISO 6060 标准。
- 根据凯氏定氮法进行快速红外消解。可选择使用专用的抽吸模块，通过持续添加 H_2O_2 加速消解。

灵活快速

- 可方便快速地在凯氏定氮法以及微量金属、羟脯氨酸或 COD 消解之间切换，无需费力的转换。
- 提供 20 种适用于不同样品基质的预编程方法，即时可用，并可存储 30 种个性化方法，满足您不断变化的需求。
- 可将传统凯氏定氮法的消解时间缩短到 30 分钟。

安全操作

- 通过最高级的四级式尾气吸收系统，保持实验室空气干净，无有害气体。安全操作王水。
- 通过可选的 H_2O_2 专用抽吸模块，以受控的方式温和添加 H_2O_2 。
- 一流的均温性和工艺监管 ($\text{RSD} < 1\%$)，实现极佳的再现性。

您的 «回流消解» 解决方案



- 消解平台: SpeedDigester K-439
- 中和: Scrubber K-415 (QuadScrub^{ECO})
- 冷却: Recirculating Chiller F-308
- 碾磨: Mixer B-400
- 消解选项: 空气或水回流, H_2O_2 抽吸模块



- 全面的参考应用列表
- 自定义应用支持
- IQ、OQ 和 PQ 授权文档
- 用于开发应用的实用工具
- 实训室、培训和研讨会
- 预防性维护, 包括 IQ/OQ/PQ
- 提供服务热线支持, 极大程度降低停工时间

“SpeedDigester (快速消解仪) 是 TKN 和重金属测定中处理中等样品处理量的理想工具。”
法国城市污水处理厂



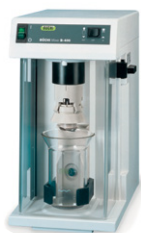
«直接蒸馏» 解决方案 挥发性蒸汽化合物的自动直接蒸馏

您的实验室空间有限，需要直接蒸汽蒸馏处理的分析物样品和需求千变万化，这些都让您疲于应付。我们提供适用于各种挥发性蒸汽化合物的模块化一机多用解决方案，它采用自动运行方式，直接连接外部滴定仪。

Recirculating Chiller
F-308
(循环冷却器)



Mixer B-400
(均质仪)



连接的外部滴定仪



KjellFlex K-360
(凯氏定氮仪)

直接蒸馏配件



SO₂ 蒸馏



Devarda 还原 防溅瓶



您最重要的受益

应用范围

- 使用较小的蒸汽力度，温和地对挥发性化合物（如酒精、TVBN、挥发性酸或苯酚）进行蒸馏，达到最理想的分离效果。
- 使用可选的可编程反应步骤，方便地在位还原硝酸盐或亚硝酸盐。
- 直接自动将强酸（如磷酸）注入到蒸馏试管中，对 SO_2 或甲醛进行彻底蒸馏。

便利性和再现性

- 提供 50 种适用于不同样品基质的个性化方法，具有蒸汽调节、还原和强酸注入功能。经过 BUCHI 审阅、即时可用的应用说明书，保证操作的再现性。
- 可与多种滴定仪进行通信，减少手动操作，实现文档和 LIMS 的集成。
- 通过专用的 Devarda 防喷溅保护装置，即使有泡沫较多的样品，也可防止携带污染。

灵活安全

- 可快速方便地在凯氏定氮法和直接蒸馏之间切换，无需费力地重新连接化学试剂桶。
- 无需手动添加有害化学试剂。自动控制介质冷却。

您的《直接蒸馏》解决方案



- 蒸馏: KjelFlex K-360
- 冷却: Recirculating Chiller F-308
- 碾磨: Mixer B-400
- 选件: 用于直接蒸馏的 SO_2 附件、Devarda 防溅保护装置和耐酸泵; 用于比色滴定或电位滴定的外部第三方滴定仪



- 全面的参考应用列表
- 自定义应用支持
- IQ、OQ 和 PQ 授权文档
- 用于开发应用的实用工具
- 实训室、培训和研讨会
- 预防性维护, 包括 IQ/OQ/PQ
- 提供服务热线支持, 极大程度降低停工时间

“使用 BUCHI 蒸馏仪和密度计大大加快了我们的药品中酒精浓度的测定，从而使我们的实验室日常工作变得十分简单。”
德国草药制药商



		红外消解		模块消解		焚烧
		K-425/K-436	K-439	K-446	K-449	B-440
需求/解决方案	页码					
«凯氏定氮法处理能力»	6				●	
«凯氏定氮法灵活性»	8		●			
«基本凯氏定氮法»	10	●				
«回流消解»	12		●			
«直接蒸馏»	14					
分析物						
蛋白质、氮、TKN、尿素、酪蛋白、NPN		●	●	●	●	
COD、重金属、羟脯氨酸		●	●			
硫酸盐灰分、灰分						●
氨、硝酸盐、亚硝酸盐						
SO ₂ 、甲醛、CN、双乙酰、TVBN、挥发性酸						
酒精、苯酚						
特性						
样品数 ³		6/12	12	20	20	4/6
试管规格 [mL]		500/300/100	500/300/100	300	300	90/49/20
温度/时间控制			●	●	●	
加热到 400 °C 所需的时间		10 分钟	10 分钟	20 分钟	20 分钟	5 分钟
方法存储器			50		9	9
Scrubber (尾气吸收装置) 控制			●	●	●	●
自动升降					●	
进样架				●	●	

¹ 与KjelSampler K-376 或 K-377 (自动进样器) 配合使用

² 与KjelSampler K-375 (自动进样器) 配合使用



基本蒸馏仪

包含滴定处理的蒸馏仪

K-350

K-355

K-360

K-375

K-376/K-377

样品处理量/天

●¹

●²

40 至 140

●

10 至 40

●

可选

< 10

6 至 36

●

1 至 40

方法

●

●

●

●

●

凯氏定氮法

空气冷凝或水冷式回流消解

预焚烧

●

●

●

●

仅氨

直接蒸馏, 包括直接还原 (Devarda)

●

可选

按剂量注入强酸直接蒸馏

●

●

●

使用较小的蒸汽能直接蒸馏

特性

●

●

●

样品稀释, 蒸汽调节

NaOH

NaOH

●

●

添加 (H_3BO_3 、NaOH) 抽吸

●

可选

按剂量添加强酸

500

> 100' 000

结果存储

1

9

50

无限

方法存储

外部

内部

与滴定仪通信

●

●

打印机和液位传感器端口

●

天平、以太网、KjelSampler

³ SpeedDigester (快速消解仪) 一排只能装五支 500 mL 试管

探索红外消解和模块消解之间的差异。了解如何在非氮应用中使用凯氏定氮设备。了解不同的滴定模式。找到将消解时间缩短到 30 分钟的方法。

红外和加热块消解仪的对比

红外消解有哪些优势？	可针对不同规格的样品管和非凯氏定氮应用快速灵活地进行消解。
模块消解有哪些优势？	自动化程度（升降）和处理能力（与KjelSampler（自动进样器）兼容）更高。有些法规明确要求使用模块消解仪。
为什么红外消解仪需要更高的设定温度	红外的热传输效率较低，因为样品管和模块不直接接触。因而，需要更高的设定温度才能达到沸点温度。

非氮应用

与凯氏定氮法相比，其他应用对模块消解仪的使用很有限，为什么？	模块消解仪通常只能容纳一种规格样品管（300 mL）。它的设计规格不大适用于模块化和大体积样品管。不过这两点劣势都可通过使用灵活的SpeedDigester（快速消解仪）来克服。
在蒸馏氨以外的挥发性蒸汽化合物时，有哪些必须考虑的事项？	根据分析物类型，必须使用具有“添加强酸”、“蒸汽调节”和“直接还原 (Devarda)”功能的仪器。

滴定模式

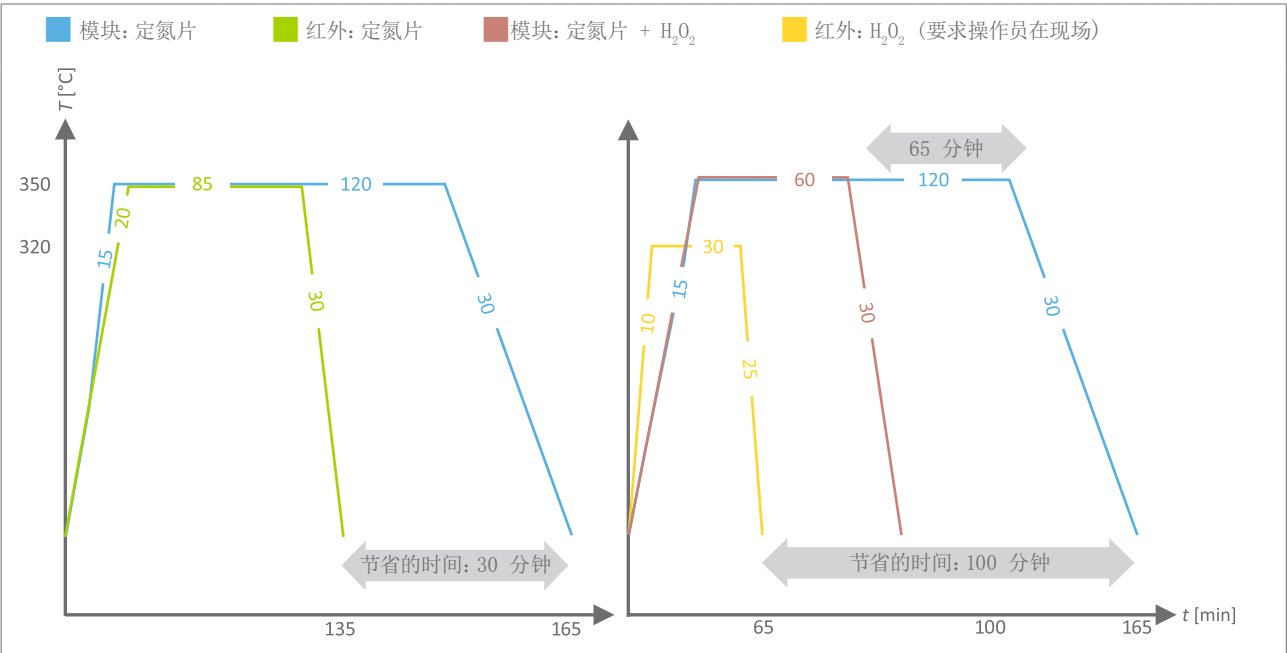
电位滴定有什么优势？	电位滴定的检测限值较低，分析时间更短，可在线滴定，并具有获得专利的自动化 IntelliDist 模式和反滴定。电位滴定无需任何指示剂。
比色滴定有什么优势？	比色滴定无需电极校准，使用寿命更长，终点通常肉眼可见。
什么是在线滴定？	当蒸馏仍在进行中时就开始滴定。因此可大大缩短高含氮量样品的分析时间。
我可以自己使用现有的滴定仪吗？	KjelFlex K-360 (凯氏定氮仪) 能够与大量外部滴定仪进行通信。请参考操作手册。
反滴定有什么优势？	反滴定只能在不允许使用硼酸的情况下使用。它需要一个选配的外部加液装置，精确地向接收器添加吸收液。

加速消解可取得最高样品处理能力

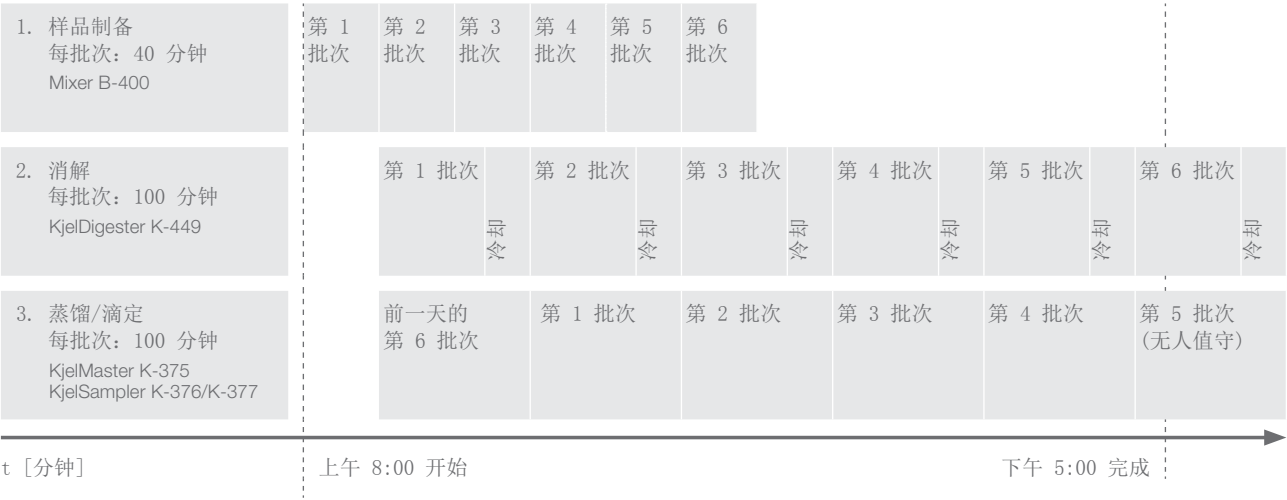
如何加快耗时的加热和冷却时间？	红外消解仪最高可比模块消解仪快 30 分钟（绿线与蓝线对比）。
是否可以在加热之前，通过添加 H_2O_2 和凯氏定氮片来缩短消解时间？	可以，金属盐催化的凯氏消解所需的时间最多可缩短 65 分钟（红线与蓝线对比）。
是否可以使用 H_2O_2 完全代替金属盐？	可以，通过毛细管漏斗持续添加 H_2O_2 ，可实现十分快速 (30 分钟) 环保的消解（黄线）。

缩短加热/冷却时间

缩短消解时间



使用优化的「凯氏定氮法处理能力」解决方案获得最高样品处理能力（批量规格：20 份样品）



Mixer (均质仪)



Mixer B-400 (均质仪)
具有最优的均质效率, 操作简单, 灵活性强。

Scrubber (尾气吸收装置)



Scrubber K-415 (尾气吸收装置) 具有多达四个清洁步骤, 为操作员和环境提供最大的安全性。

Recirculating Chiller (循环制冷机)



循环冷却机F-308和F-314在保证经济和环保需求的同时提供持续稳定的冷却源。

样品管



即使是有泡沫或喷溅的样品, BUCHI 精密玻璃试管也能实现更长的使用寿命、无故障操作和安全处理。

凯氏定氮片剂



我们的高质量凯氏定氮片剂既能保证可再现的消解, 又同时兼顾生态环境保护。

化学试剂



使用经过 BUCHI 认证的指示剂、参照品和称量舟进行适当的操作和性能可靠性鉴定。

抽吸模块



针对水质样品（冷凝槽）、加速消解 (H_2O_2)、金属或 COD 消解（回流）使用专用抽吸模块。

KjelLink PC 软件



KjelLink 具有完整的文档记录、便捷的 LIMS 互动、多用户数据管理和监察功能。

NIRMaster



近红外线光谱法是通过快速扫描方法，为传统的凯氏定氮分析提供补充的首选技术。

Extraction units (萃取仪)



借助 Extraction Unit E-812 和 E-816（萃取仪）完全依据 AOAC 法规通过总脂肪提取完成营养分析。

SpeedExtractor (快速溶剂萃取仪)



SpeedExtractor E-914 和 E-916（快速溶剂萃取仪）在加压萃取食品、土壤或化妆品中残留物和污染物测定方面性能出众。

Encapsulator (微胶囊造粒仪)



Encapsulator B-390 和 B-395 Pro（微胶囊造粒仪）可用于固化香料和芳香剂、维生素或油。



支持和客户服务 从可行性调研到长期维护

为您提供有效和个性化的服务。我们的专业应用专家和服务技术工程师网络，以及全球大量满意客户，为您提供信心保证，您选择了正确的合作伙伴。



改进您的应用

我们的高资质专家团队将持续改进我们的参考应用说明书。这些说明书即时可用，详细描述了从碾磨到消解、蒸馏和滴定的完整步骤。每当您面临新的需求、发生变化的新环境或需要确定新参数时，我们将与您密切合作，为您打造量身定制的解决方案。

获取 120 多种应用说明书，请访问：
www.buchi.com/kjeldahl/applications



了解凯氏定氮法的更多信息

我们在标准和个性化应用领域拥有 50 余年丰富经验，全都总结在实践指南中。《凯氏定氮法指南》提供定氮法的理论和法规背景知识，《凯氏定氮法实践指南》对实验室的日常实践操作很有帮助，其中包括层级表格、常规规则和实践技巧。

您可在以下网址查看我们的参考文献：
www.buchi.com/kjeldahl/literature



让您的日常工作更轻松的应用

强大的客户关系促使实用的应用不断涌现，从而方便您的日常工作。使用凯氏定氮优化控制应用程序可以预估最佳工艺参数。凯氏定氮报告应用程序能帮助您计算结果和产生报告。

在线体验我们的凯氏定氮应用：
www.buchi.com/kjeldahl/apps





得益于工作坊, 培训和技术交流会

我们定期提供实用的交流会和工作坊, 时常与样品前处理和分析领域的其他伙伴合作。客户由此首肯我们的方案如何为日常工作带来便利。我们也参加许多本地和国际科学和行业会议。

在这里一览我们的活动安排:

www.buchi.com/events



最有效地使用您的仪器

我们帮助您恰当安装运行仪器。我们提供完整的安装/运行认证(IQ/OQ)服务, 以确保符合FDA, GLP/GMP标准或GAMP指南。无论首次安装, 再次认证或移位, 我们提供专业合规验证。

在这里了解更多我们的服务:

www.buchi.com/service-support



减少停机时间

预防性维护和定制的服务套装, 可以帮助避免仪器产品的故障。我们提供二年保修, 十年的配件提供期。

联系我们:

www.buchi.com/warranty

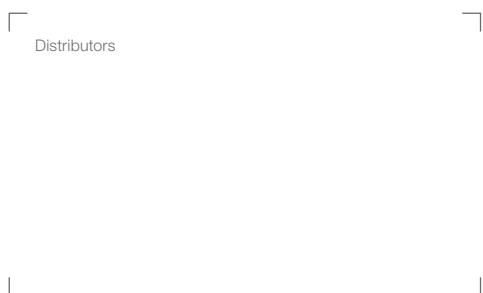


全球网络

我们的分公司和合格的分销伙伴使您无论在哪都可方便地找到我们。因为熟悉您的要求, 我们以经验和知识为您提供一流的方案。

联系我们:

www.buchi.com/worldwide



Distributors

Quality in your hands

BUCHI联系信息:

上海办事处

上海市长宁区淮海西路570
号C7-104, 202单元
中国 上海 200052
电话: +86 21 6280 3366
传真: +86 21 5230 8821

香港办事处

香港中环云咸街1-3号南华
大厦14楼
中国 香港
电话: +852 2389 2772
传真: +852 2389 2774

北京办事处

北京市海淀区中关村南大
街12号南317室
中国 北京 100081
电话: +86 10 8225 5567
传真: +86 10 8225 5587

广州办事处

广州市天河区天河北路桥
林路47号中旅商务大厦东
塔1404室
中国 广州 510610
电话: +86 20 3885 4045
传真: +86 20 3884 8947

昆明办事处

昆明市国防路129号恒安写
字楼1016室
中国 昆明 650000
电话: +86 871 6363 2993
传真: +86 871 6362 8264

全国免费服务热线 400 820 0982 | china@buchi.com | www.buchi.com

我们在全球拥有 100 多家销售合作伙伴
查看您当地的销售代表, 请访问: www.buchi.com



11592552H zh 1601 / 技术参数如有变更, 恕不另行通知/质量体系 ISO 9001
手册原版是英语, 以此为基础翻译成其他语言。