



## 耐碱型Protein A亲和层析填料

# TOYOPEARL® AF-rProtein A HC-650F (高载量型) TOYOPEARL® AF-rProtein A-650F (高流速型)

TOYOPEARL AF-rProtein A HC-650F和AF-rProtein A-650F分别是针对抗体纯化用的耐碱型高吸附型以及高流速型(高通量)的Protein A亲和层析填料。非常适用于单克隆抗体的纯化。

### 特点

- 高载量型填料对抗体的吸附载量可达到68 g/L以上
- 高流速型填料的机械强度高，柱留时间为1分钟的情况下动态吸附载量仍可达到25 g/L
- 峰形尖锐、分辨率高、回收率好

### 主要应用

- 单克隆抗体（主要为IgG1）
- IgM或者鼠源IgG抗体
- Fc融合蛋白

### 产品规格

#### ○TOYOPEARL Protein A 填料

产品货号	产品名称	包装	用途
0023425	TOYOPEARL AF-rProtein A HC-650F	10 mL	高载量型
0023426	TOYOPEARL AF-rProtein A HC-650F	25 mL	高载量型
0023427	TOYOPEARL AF-rProtein A HC-650F	100 mL	高载量型
0023428	TOYOPEARL AF-rProtein A HC-650F	1 L	高载量型
0023429	TOYOPEARL AF-rProtein A HC-650F	5 L	高载量型
0022803	TOYOPEARL AF-rProtein A-650F	10 mL	高流速型
0022804	TOYOPEARL AF-rProtein A-650F	25 mL	高流速型
0022805	TOYOPEARL AF-rProtein A-650F	100 mL	高流速型
0022806	TOYOPEARL AF-rProtein A-650F	1 L	高流速型
0022807	TOYOPEARL AF-rProtein A-650F	5 L	高流速型

※出货状态：20%的乙醇水溶液中悬浮状态。 ※购买1 L或5 L包装规格的产品请咨询我司销售人员。

※购买Protein A配基脱落检测套装（ELISA套装）请咨询我司销售人员。 ※需要在2~8℃下冷藏保存。

#### ○ToyoScreen® 筛选用预装柱（Protein A系列）

产品货号	产品名称	包装规格
0023430	ToyoScreen AF-rProtein A HC-650F	AF-rProtein A HC-650F 1 mL装5根
0023431	ToyoScreen AF-rProtein A HC-650F	AF-rProtein A HC-650F 5 mL装1根
0023432	ToyoScreen AF-rProtein A HC-650F	AF-rProtein A HC-650F 5 mL装5根
0022809	ToyoScreen AF-rProtein A-650F	AF-rProtein A-650F 1 mL装5根
0022810	ToyoScreen AF-rProtein A-650F	AF-rProtein A-650F 5 mL装1根
0022811	ToyoScreen AF-rProtein A-650F	AF-rProtein A-650F 5 mL装5根
0021400	ToyoScreen Holder*	—

※使用ToyoScreen预装柱时，必须使用产品货号为0021400的ToyoScreen Holder预装柱卡套。 ※需要在2~8℃下冷藏保存。

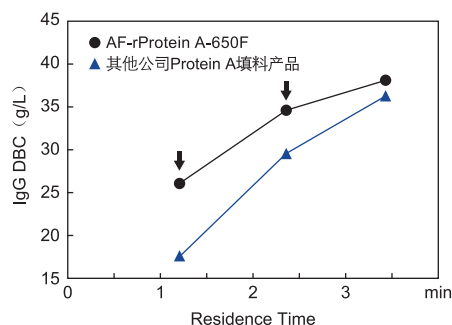
### 基本特性

#### ● 基本性质

产品名称	粒径	蛋白质静态吸附载量 (丙种球蛋白)	使用条件
TOYOPEARL AF-rProtein A HC-650F	30~60 μm(80%以上)	68 g/L 以上	柱留时间4~6分钟高吸附分离
TOYOPEARL AF-rProtein A-650F	30~60 μm(80%以上)	45 g/L 以上	柱留时间1~3分钟高速分离

## ● 柱留时间和动态吸附载量的关系

## (1) 高流速型Protein A填料



层析柱: TOYOPEARL AF-rProtein A-650F (7.5 mm ID × 7.5 cm)  
其他公司琼脂糖基质耐碱型Protein A填料 (7.5 mm ID × 7.5 cm)

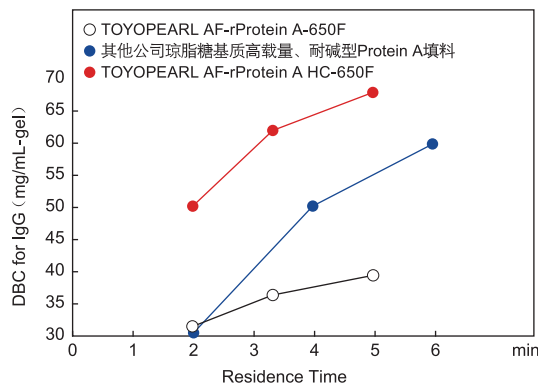
洗脱液: 0.1 mol/L 磷酸缓冲液 (pH 7.0)

样品: 人多克隆抗体IgG (1 g/L)

\*动态吸附载量通过10%的穿透曲线计算而得

柱留时间为1分钟的情况下, 动态吸附载量可达到25 g/L以上。

## (2) 高载量型Protein A填料



层析柱: TOYOPEARL AF-rProtein A HC-650F

TOYOPEARL AF-rProtein A-650F

其他公司琼脂糖基质高载量、耐碱型Protein A填料

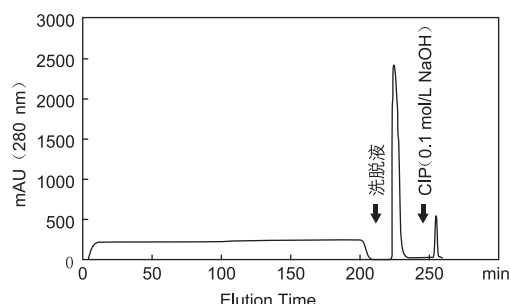
层析柱尺寸: 5 mm ID × 5 cm

洗脱液: 0.02 mol/L 磷酸缓冲液+0.15 mol/L NaCl (pH 7.0)

样品: 人多克隆抗体IgG (1 g/L)

柱留时间为3分钟以上的条件下, 动态吸附载量可达到60 g/L以上。

## ● 从细胞培养液中提取的单克隆抗体 (IgG1) 的纯化



层析柱: TOYOPEARL AF-rProtein A HC-650F (5 mm ID × 5 cm)

上样缓冲液: 0.02 mol/L 磷酸缓冲液+0.15 mol/L NaCl (pH 7.0)

洗脱液: 0.1 mol/L 柠檬酸 (pH 3.0)

流速: 0.2 mL/min

检测: UV (280 nm)

样品: 细胞培养液40 mL (人源化IgG: 1 g/L)

\*使用TSKgel G3000SWXL色谱柱进行纯度检验, 纯度为95%。

## ● 填料的清洗、CIP、消毒

Protein A填料可使用0.1 mol/L NaOH进行清洗。根据样品种类、污染物的不同, 在位清洗 (CIP) 的方法会有所不同。一般情况下, 可使用盐溶液、0.1 mol/L NaOH或0.1-0.5 mol/L HCl各3CV, 清洗15分钟左右。清洗前后分别用蒸馏水进行洗涤, 可将吸附在填料上的杂质清洗干净。另外, 也可使用水溶性有机溶剂来清洗填料。填料的长期保存应使用20%乙醇溶液, 或者0.1%苯甲醇溶液在室温下保存。

## ● TOYOPEARL填料产品的GMP认证、验证支持数据

关于TOYOPEARL填料产品的GMP认证支持、验证支持等各种基础数据详情请咨询我司销售人员。



东曹 (上海) 生物科技有限公司

地址: 上海市徐汇区宜山路1289号B座301室, 200233

电话: 021-3461-0856

传真: 021-3461-0858

E-mail: info@tosoh.com.cn

网址: <http://www.separations.asia.tosohbioscience.com>