

中药配方颗粒特征图谱之-枇杷叶配方颗粒

中药配方颗粒是以传统中药饮片为原料，经过提取、分离、浓缩、干燥、制粒、包装等生产工艺加工而成，可供中医临床配方使用。

2020 版药典新增了 160 种配方颗粒，依利特使用新品液相-ECClassical3200 高效液相色谱仪，匹配自产的 Supersil ODS-B 色谱柱，对枇杷叶配方颗粒的特征图谱做验证实验。

■ 样品前处理：

供试品溶液的制备 取本品适量，研细，取约 0.2g，精密称定，置具塞锥形瓶中，精密加入 50% 甲醇 25ml，密塞，称定重量，超声处理（功率 600W，频率 40kHz）30 分钟，放冷，再称定重量，用 50% 甲醇补足减失的重量，摇匀，滤过，取续滤液，即得

■ 参照物溶液的制备：

取枇杷叶对照药材 0.4g，置具塞锥形瓶中，加入 50% 甲醇 10mL，密塞，超声处理（功率 600W 频率 40KHz）30 分钟，放冷，摇匀，滤过，取续滤液，作为对照药材参照物溶液。

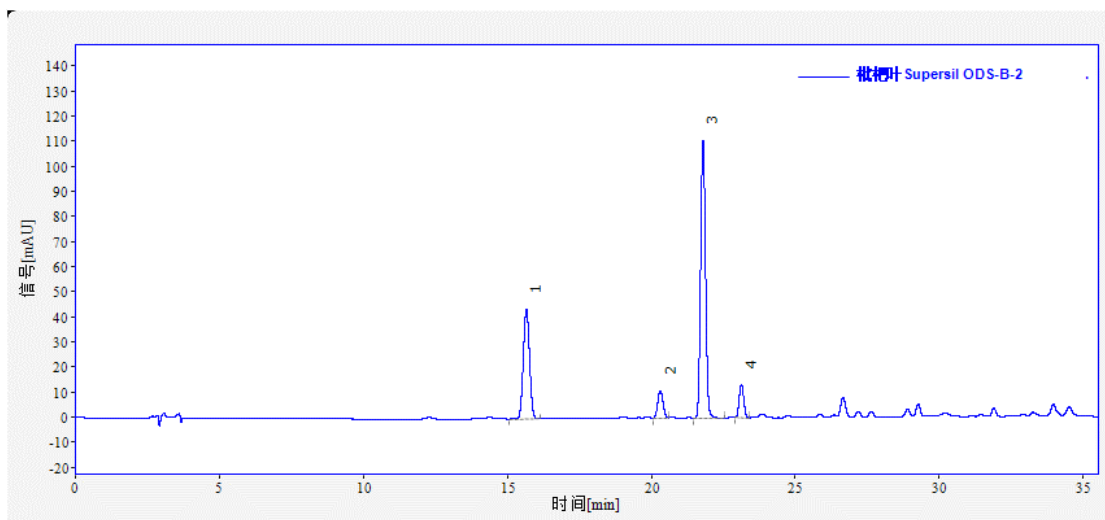
另取绿原酸对照品适量，精密称定，加 50% 甲醇制成每 1ml 各含 30 μ g 的混合溶液，作为对照品参照物溶液。

■ 色谱条件及配置：

色谱条件		仪器配置	
色谱柱：	Supersil ODS-B 5 μ m 4.6 \times 250 mm	泵：	P3220 高压恒流泵(1 台)
流动相：	流动相 A(乙腈)，流动相 B(0.4%磷酸水溶液)，梯度洗脱	检测器：	D3210 紫外可见检测器(1 台)
流速：	1 mL/min	进样器：	S3210 自动进样器(1 台)
检测波长：	300nm	柱温箱：	O3220 色谱柱恒温箱(1 台)
进样量：	10 μ L		
柱温：	35 $^{\circ}$ C		

时间(分钟)	流动相 A(%)	流动相 B(%)
0~5	5	95
5~35	5-22	95 \rightarrow 78
35~40	22-5	78 \rightarrow 95

■ 特征谱图：



系统适用性色谱参数表

峰号	保留时间[min]	峰面积[mAU.s]	塔板数[N]	拖尾因子	分离度
1	15.66	659.61	24113	1.03	0.00
2	20.31	138.84	56263	1.04	12.48
3	21.80	1316.55	77655	1.07	4.52
4	23.13	146.32	97786	1.08	4.38

系统适用性结果:

峰号	保留时间[min]	测量值	规定值	相对差 (%)	结果
峰 1	15.66	0.72	0.742	-3.29	合格
峰 2	20.31	0.93	0.939	-0.79	
S 峰	21.8	1.00	/	/	
峰 4	23.13	1.06	1.061	0	

由此可见,使用依利特 EClassical 3200 高效液相色谱仪以及 Supersil ODS-B 色谱柱,测得的枇杷叶配方颗粒的特征图谱满足药典要求。

订购信息:

订货号	品名
31113043	Supersil ODS-B 5 μ m 4.6*100mm
31113039	Supersil ODS-B 5 μ m 4.6*150mm
31113040	Supersil ODS-B 5 μ m 4.6*200mm
31113041	Supersil ODS-B 5 μ m 4.6*250mm
31113042	Supersil ODS-B 5 μ m 4.6*300mm

更多应用分析, 请扫码了解!



客服电话: 400-66-35483

产品/业务咨询: 13604289881

大连公司

公司地址: 大连市高新园区七贤岭学子街2-2号

公司电话: 0411-84753333(总机)-转销售部

苏州公司

公司地址: 苏州工业园区金鸡湖大道99号苏州纳米城西北区14栋501

公司电话: 0512-67997572