

如何实现

1套LUMTECH HPLC = 高精度HPLC分析 + 高通量高压制备

样品制备应用实例

草珊瑚样品制备

色谱条件

色谱柱: Venusil XBP C18 20x 250mm

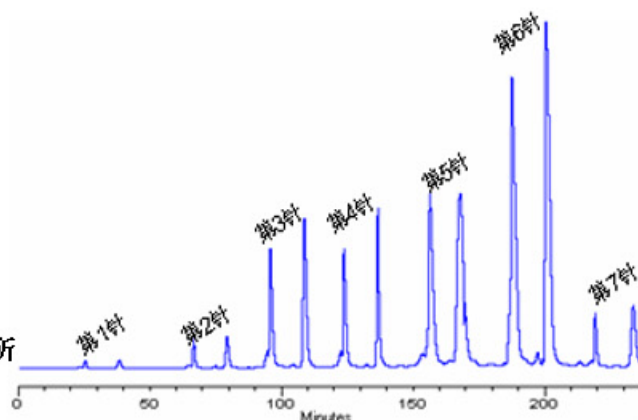
流动相: 甲醇/水 (70/30)

流速: 10 ml/min

检测波长: 210 nm

进样量: 20 μ l - 2000 μ l 的不同进样量

数据来源: 中国医科院药用植物研究所



连翘样品制备

色谱条件

色谱柱: Venusil XBP C18 20x 250mm

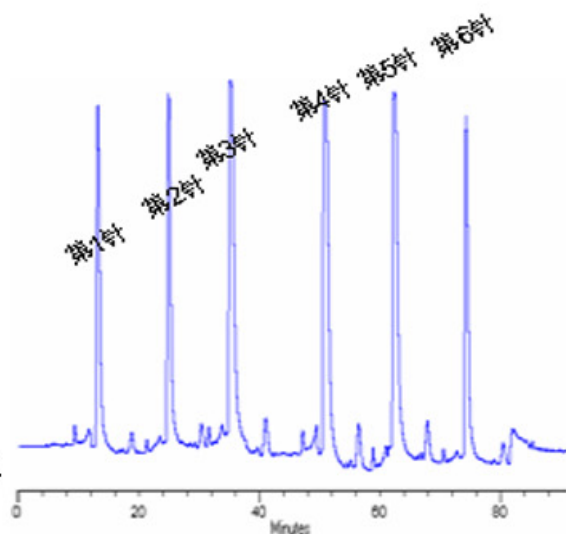
流动相: 乙腈/水 (35/65)

流速: 12 ml/min

检测波长: 280 nm

进样量: 3000 μ l

数据来源: 浙江大学药学院



推荐配置

等梯度制备系统:

- ▶ 高精度溶剂输送泵 (50 ml泵头)
- ▶ 手动进样组件
- ▶ 可变波长紫外检测器
- ▶ C18 20x 250 mm色谱柱
- ▶ EastChrom全中文色谱工作站软件

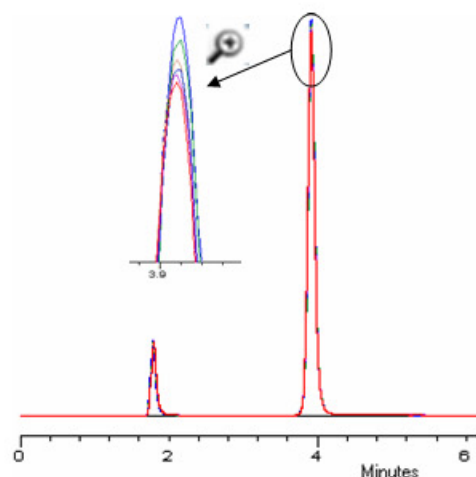
升级为制备兼分析系统增加模块:

- ▶ 10 ml分析泵头
- 升级为梯度制备系统增加模块
- ▶ 高精度溶剂输送泵 (50 ml泵头)
- ▶ 动态混合器

LUMTECH高效液相色谱系统，采用德国精密可靠的系统硬件，结合友好的全中文色谱工作站软件，成为可靠性和易用性完美结合的典范。可更换泵头设计，通过简单更换泵头，操作者可在同一台仪器实现样品分析和制备，并保证了分析的高精度和制备的高通量。

专业级的分析精度

专利的电子压力脉动抑制设计的双柱塞输送泵，具有极高的流量精度，保证了更好的分析重复性，连续六次进样后保留时间RSD = 0.023 %。



高通量的样品制备

高达50 ml/min制备泵头，实现了样品的高通量制备。

便捷的分析与制备系统转化

只需要简单拆下四个螺丝就可迅速更换泵头，实现分析与制备系统的快速转化。

更低的仪器采购和使用成本

一套设备实现样品分析与制备，大大降低实验室的建设费用；一台仪器的备件与耗材消耗远低于两套系统，为您节约更多的运行成本。



绿绵科技有限公司

北京

北京市海淀区北四环西路68号
左岸工社806室 (100080)
电话: 010-82676061/2/3/4/5/6/7
传真: 010-82676068
[Http://www.lumtech.com.cn](http://www.lumtech.com.cn)

沈阳

沈阳市和平区南一马路109号
力创大厦503室 (110001)
电话: 024-23879100/8588/3099
传真: 024-23876558
E-mail: info@lumtech.com.cn

杭州

杭州市天目山路224号中融城市
花园6幢2单元702室 (310012)
电话: 0571-87178257
传真: 0571-87178257