

# 《中国药典》2005 版 药材成分分析——广藿香

## 药材信息

天然冰片别名：刺蕊草、藿香

## 色谱参数

色谱柱： HP-5 30m×0.32mm×0.25μm  
进样量： 1.0μl 进样口： 280℃  
柱箱温度： 初始温度 150℃保持 23min，以 8℃/min 的速度升至 230℃，保持 2min  
检测器： FID，280℃； 进样器： Agilent 7693 液体自动进样器

## 对照品及试剂

对照品： 百秋李醇（上海诗丹德生物技术有限公司），正己烷稀释

药材提取：精密称定本品粗粉 0.5026g，加三氯甲烷 50ml，超声处理 3 次，每次 20 分钟，滤过，合并滤液，回收溶剂至干，残渣加正己烷使溶解，定容至 5ml。

## 分析谱图

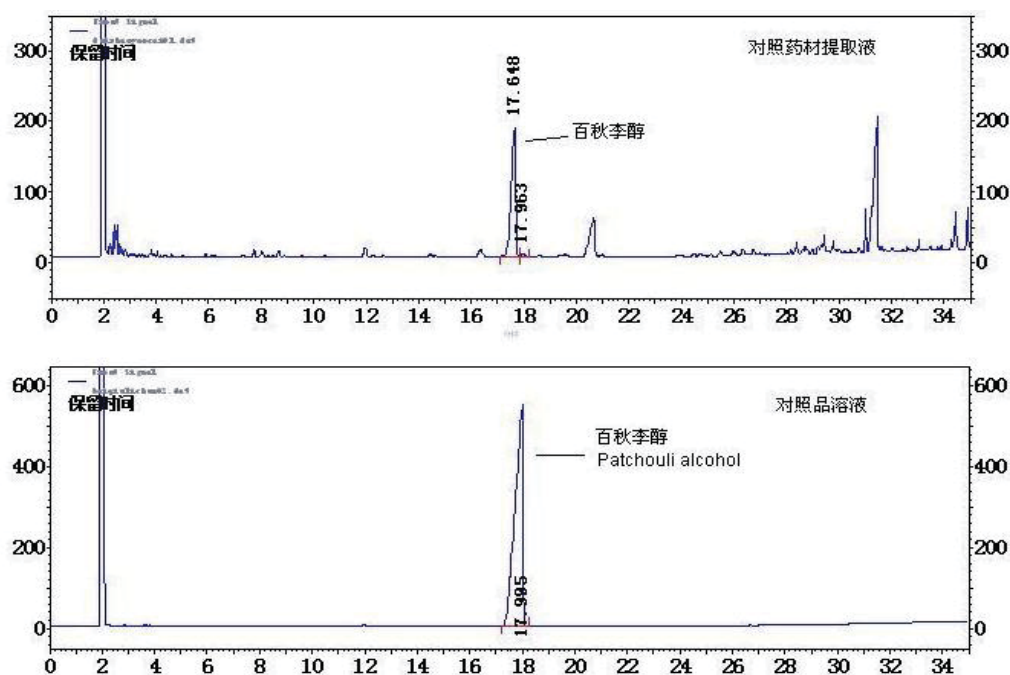


图 1. 对照品及药材提取液色谱图

## 说明

数据来源：《中药标准物质谱图集》

（上海诗丹德生物技术有限公司，安捷伦科技（上海）有限公司）