

2010 版药典中糖类及醇类化合物检测的完整解决方案

2010 版药典（二部）中对大多数糖类及醇类化合物规定了用液相色谱法配合示差折光检测进行含量测定及有关物质检测，甘油果糖氯化钠注射液采用紫外检测器在低波长下进行检测，上海舜宇恒平科学仪器有限公司针对此类物质的检测推出完整解决方案，全面满足药典的要求。

品种	仪器要求	推荐	色谱柱要求	推荐
山梨醇	高效液相色谱仪 示差折光检测器	LC 1620A RI-201H/RI-101	磺化交联的苯乙烯二 乙烯基苯共聚物的强 阳离子钙型交换柱	Sugar SC1011
甘露醇	高效液相色谱仪 示差折光检测器	LC 1620A RI-201H/RI-101	磺化交联的苯乙烯二 乙烯基苯共聚物的强 阳离子钙型交换柱	Sugar SC1011
右旋糖酐	高效液相色谱仪 示差折光检测器	LC 1620A RI-201H/RI-101	亲水性球型高聚物	OHpak SB HQ 系 列
甘油果糖氯化 钠注射液	高效液相色谱仪 紫外检测器	LC 1620A	磺酸型聚苯乙烯与二 乙烯基苯共聚体阳离子 交换树脂 H 型	Sugar SH1011
乳果糖口服液	高效液相色谱仪 示差折光检测器	LC 1620A RI-201H/RI-101	氨丙基硅烷键合硅胶	Silica 5NH 4E
葡甲胺	高效液相色谱仪 示差折光检测器	LC 1620A RI-201H/RI-101	磺酸型聚苯乙烯与二 乙烯基苯共聚体阳离子 交换树脂 H 型	Sugar SH1011
麦芽糖	高效液相色谱仪 示差折光检测器	LC 1620A RI-201H/RI-101	氨基键合硅胶	Venusil XBP-NH2
乳糖	高效液相色谱仪 示差折光检测器	LC 1620A RI-201H/RI-101	氨基键合硅胶	Venusil XBP-NH2
倍他环糊精	高效液相色谱仪 示差折光检测器	LC 1620A RI-201H/RI-101	十八烷基硅烷键合硅 胶	C18-120-5 4E
羟丙基倍他环 糊精	高效液相色谱仪 示差折光检测器	LC 1620A RI-201H/RI-101	氨基键合硅胶	Venusil XBP-NH2

示差折光检测器具有广泛的通用性，几乎可以检测所有的物质，对于无紫外吸收和弱紫外吸收的物质有良好的响应。

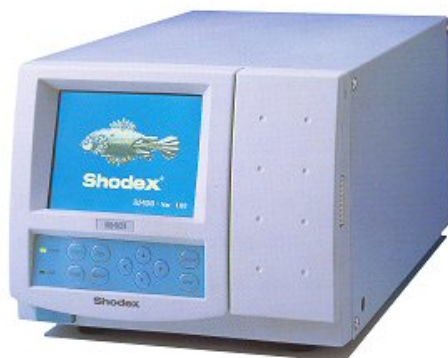
RI-201H为折射式示差折光检测器，具有以下特点：

- 1) 双温控系统，缩短了仪器稳定的时间，并保证了良好的基线稳定性。
- 2) 经济型标准配置，超高性价比。

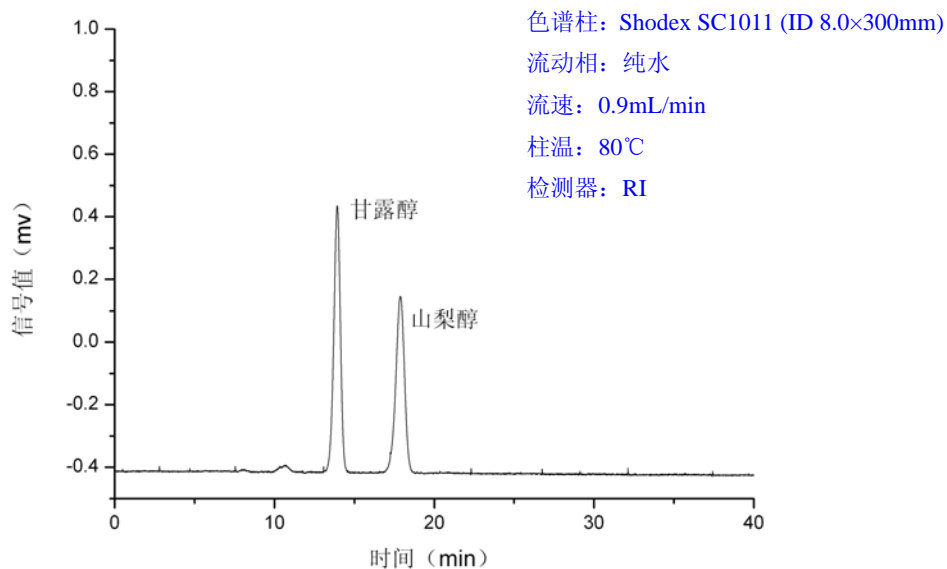


RI-101 除了具备 RI-201H 同样优秀性能外，还具有以下特点：

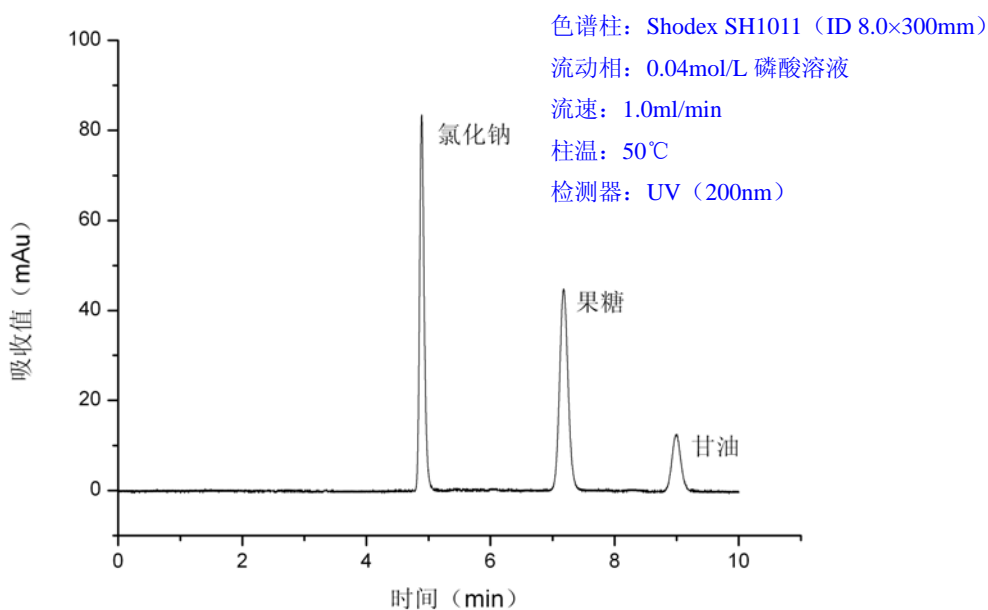
- 1) 配有彩色液晶显示屏，便于实时观察色谱分析状态。
- 2) 具有自动稳定功能，能自动完成更换参比池流动相和检查基线稳定性。
- 3) 强大的校验功能，轻松完成设备组件的校验。



应用实例：



甘露醇和山梨醇



甘油、果糖、氯化钠

联系方式: 上海舜宇恒平科学仪器有限公司
地址: 上海市虹漕路 456 号 8 号楼 5~6 楼
电话: 021-64956777 64959872
E-mail: info@hengping.com
<http://www.hengping.com>