


洁净环境，远不止于所见 空气监测的领先解决方案

全新MAS-100 Iso MH®



MH = 多头

Merck Millipore is a division of  MERCK

多头系统的优势

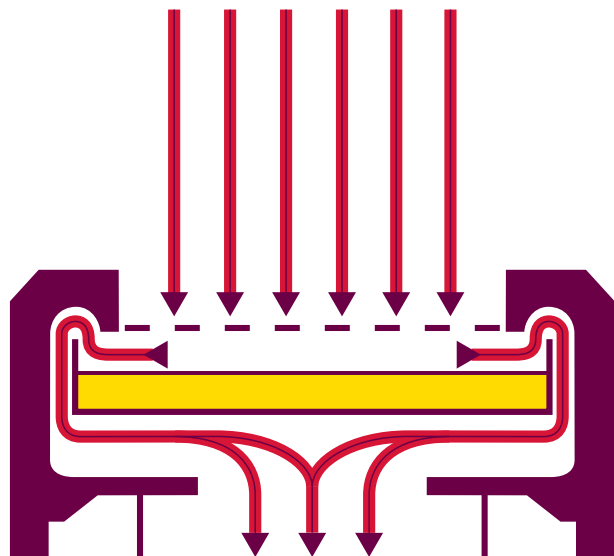
- 符合IP65标准，最多连接4个单独的采样头
- 管子长度：从仪器到主支架为1米，从主支架到采样头为5-10米（独立校准）
- 独特的管路消毒循环设计
- 与相同数量的单头系统相比，投资和运行成本更低
- 可扩展
- 创新的双阀系统
- 采样模式：标准，SQS
- 自动报警并可预先设置采样规程
- 创新的高安全性净化循环



隔离器空气监测系统

MAS-100 Iso MH®

MAS-100 Iso MH®的设计目的是监测隔离器中的空气微生物污染。独特的安全设计允许在关键性控制点安装多个采样头（与标准90-100 mm皮氏培养皿连接），同时所有电子和运动部件均处于关键性区域外。MAS-100 Iso MH®拥有一个附加的内泵，带有流量控制，用于采样头和采样管的自动消毒。创新的双阀系统，能够将采样头整合到隔离器的净化过程中。为避免死角，从头1变更为头2时，抽吸将继续进行，依此类推。每个单元有一个空气泵和一个净化泵，且完全自动化。MAS-100 Iso MH®是按照GAMP 5制造的，符合ISO 14698标准。该系统的设计满足最高标准的需求，经过全面的验证。



功能原理

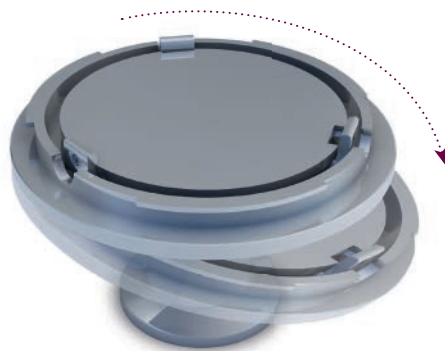
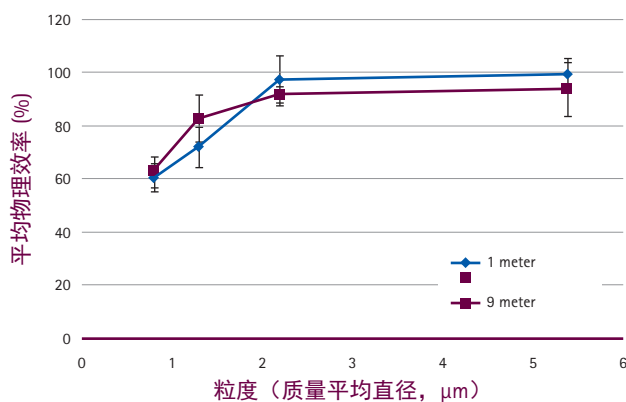
MAS-100 Iso MH®是基于安德森碰撞原理的高性能仪器。它将气流导入盛有琼脂培养基的标准皮氏培养皿。完成一个收集循环后，对皮氏培养皿进行培养，并对菌落计数。

Heipha® ICR和ICRplus预装平板

heipha® ICR和ICRplus预装平板是在无菌灌装条件下生产的，经伽马射线照射，三层包装，最适合与MAS-100®微生物空气采样器配套使用。所有MAS-100®空气采样器均已按照ISO 14698，使用heipha® ICR和ICRplus预装平板进行验证——在物理和生物效率测试中，它们全都显示相同的可靠结果。



MAS-100® 物理效率



标准设计：

- 90-100 mm皮氏培养皿，可调
- 采集水平和垂直流动空气
- 可高压灭菌



易清洗设计：

- 90-100 mm皮氏培养皿，不可调
- 仅采集垂直流动空气
- 可高压灭菌，易于清洗，无死角

重要特点和优势

- 对于任何长度的管子，均可进行H₂O₂净化
- 全面满足d50值的要求
- 以太网或Profibus接口，比4个单头采样器容易安装
- 采样流速：100 LPM（自动调节，流量传感器）
- 10分钟可采集1m³
- 碰撞速度：20 m/s
- 采样头，300个0.6 mm孔
- 不锈钢或铝制采样头
 - ▶ 电源接线更少
 - ▶ 计算机电缆接线更少
 - ▶ 功率消耗低

优势

- 每个头可配备过滤器（opticap 4英寸和5英寸），防止交叉污染
- 采样原理和效率与所有其他MAS-100®仪器相同



MAS-100 Iso MH®的技术规格

特点	规格
采样头	h x Ø 14 x 5.5 (2.7 kg)
仪器	l x w x h 38 x 23 x 12 (6.8 kg)
空气流量	100 SLPM
采样体积	可选择：1-2000升
碰撞速度	大约20 m/s
采样头	不锈钢和Teflon™
操作	直接使用或通过PC操作
自动校准循环	
以太网，USB，RS232端口，数字输入/输出	
自动在线消毒循环	

订购信息

产品描述	货号
MAS-100 Iso NT MH® 控制单元, 1头	1.17174.0001
MAS-100 Iso NT MH® 控制单元, 使用Profibus, 1头	1.17177.0001
MAS-100 Iso NT MH® 控制单元, 使用以太网, 1头	1.17178.0001
MAS-100 Iso NT MH® 控制单元, 2头	1.17118.0001
MAS-100 Iso NT MH® 控制单元, 使用Profibus, 2头	1.17144.0001
MAS-100 Iso NT MH® 控制单元, 使用以太网, 2头	1.17145.0001
MAS-100 Iso NT MH® 控制单元, 3头	1.17146.0001
MAS-100 Iso NT MH® 控制单元, 使用Profibus, 3头	1.17147.0001
MAS-100 Iso NT MH® 控制单元, 使用以太网, 3头	1.17148.0001
MAS-100 Iso NT MH® 控制单元, 4头	1.17149.0001
MAS-100 Iso NT MH® 控制单元, 使用Profibus, 4头	1.17155.0001
MAS-100 Iso NT MH® 控制单元, 使用以太网, 4头	1.17157.0001

附件

产品描述	货号
MAS-100 Iso NT® 穿孔盖, 不锈钢, 300孔边缘防护	1.09189.0001
MAS-100 Iso NT® 穿孔盖, 不锈钢, 400孔边缘防护	1.09222.0001
MAS-100 Iso NT® 采样头底座, 不锈钢, 带有卡箍和垫片	1.09328.0001
MAS-100 Iso NT® 采样头易清洗底座, 不锈钢, 带有1个卡箍和1个垫片	1.17091.0001
MAS-100 Iso NT® 穿孔盖, 不锈钢, 300孔	1.09329.0001
MAS-100 Iso NT® 穿孔盖, 不锈钢, 400孔	1.09424.0001
空气过滤器4" Opticap XL 4	KTGRA04TT3
空气过滤器5" Opticap XL 5	KTGRA05TT1
MAir T® 隔离器 管子3 m	ATBTUBE01
软管连接器	PF01501
MAS-100 Iso NT® 弯管接头, 带有2个卡箍	1.17083.0001
MAS-100 Iso NT® 卡箍, 不锈钢	1.09440.0001
MAS-100 Iso NT® 防尘盖, 不锈钢	1.09644.0001
MAS-100 Iso MH® 电源	1.09784.0001
MAS-100 Iso NT® 硅胶垫片	1.170.840.001
MAS-100 Iso NT® 压力检测套装	1.170.850.001
MAS-100 Iso NT® 硅胶垫片, 用于易清洗底座	1.170.990.001

验证规程

产品描述	货号
MAS 100 Iso MH® 验证规程	MAMHA4VP1

相关产品

heipha® ICRplus预装平板（可锁定）	包装规格	订购号
TSA + LTHTh - ICR+（胰蛋白酶大豆琼脂，含有中和剂卵磷脂、聚山梨酯（Tween®）80、组氨酸和硫代硫酸钠）	20	1.46683.0020
	120	1.46683.0120
TSA + LT - ICR+（胰蛋白酶大豆琼脂，含有中和剂卵磷脂和聚山梨酯（Tween®）80）	20	1.46684.0020
	120	1.46684.0120
TSA - ICR+（胰蛋白酶大豆琼脂）	20	1.46685.0020
	120	1.46685.0120
巧克力琼脂 + LTH - ICR+（巧克力琼脂，含有中和剂卵磷脂、聚山梨酯（Tween®）80和组氨酸）	20	1.46686.0020
heipha® ICR预装平板（三层包装，经伽马射线照射，不可锁定）	包装规格	订购号
沙氏葡萄糖琼脂 - ICR	20	1.46577.0020
	120	1.46577.0120
沙氏葡萄糖琼脂 + LT - ICR（SDA，含有卵磷脂和聚山梨酯（Tween®）80）	20	1.46081.0020
	120	1.46081.0120
沙氏葡萄糖琼脂 + LTHTh - ICR 30ml（SDA，含有卵磷脂、聚山梨酯（Tween®）80、组氨酸和硫代硫酸盐）	20	1.46005.0020
	120	1.46005.0120
选择性沙氏葡萄糖琼脂 + LTHTh - ICR（SDA，含有卵磷脂、聚山梨酯（Tween®）80、组氨酸和硫代硫酸盐，以及耐照射的抗生素，以抑制伴发细菌群落生长）	20	1.46016.0020
	120	1.46016.0120
胰蛋白酶大豆琼脂 - ICR	20	1.46001.0020
	120	1.46001.0120
胰蛋白酶大豆琼脂 + LT - ICR（TSA，含有卵磷脂和聚山梨酯（Tween®）80）	20	1.46050.0020
	120	1.46050.0120
胰蛋白酶大豆琼脂 + LTHTh - ICR（TSA，含有卵磷脂、聚山梨酯（Tween®）80、组氨酸和硫代硫酸盐）	20	1.46069.0020
	120	1.46069.0120
胰蛋白酶大豆琼脂 + LT + Cepase - ICR（TSA，含有卵磷脂和聚山梨酯（Tween®）80，以及特异性β-内酰胺酶混合物，以使广谱青霉素类、头孢菌素类和氨基甲酰类失活）	20	1.46076.0020
	120	1.46076.0120
胰蛋白酶大豆琼脂 + LTHTh + Penase - ICR（TSA，含有卵磷脂、聚山梨酯（Tween®）80、组氨酸、硫代硫酸盐，以及β-内酰胺酶，以使青霉素类失活）	20	1.46013.0020
	120	1.46013.0120
植物蛋白胨琼脂 + LTHTh - ICR（PSA（酪蛋白胨被植物蛋白胨取代），含有卵磷脂、聚山梨酯（Tween®）80、组氨酸和硫代硫酸盐）	20	1.46658.0020
		1.46658.0120

相关服务

• 验证规程

我们通过全面、合规的验证规程（从验证总体规划到最终报告），节约了宝贵的时间。

• IQ/OQ服务

简化了IQ/OQ的执行。我们的验证工程师受过良好训练，将会在您的实验室里为您执行空气采样器验证规程。

• 维修协议

通过维修协议，确保空气采样器随着时间推移依然合规、可靠。我们的维修协议包括年度预防性维护、新校准证书和性能报告，以及延长保修选项。受过良好训练的维修工程师可到您的实验室里维修空气采样器。但并非在所有地区都能提供维修服务。

关于更多信息或报价，请与您当地的销售代表联系。

如需下订单或获得技术支持

可通过以下网址查询到您所在国家的联系方式：

www.merckmillipore.com/offices

如需技术服务，请访问：

www.merckmillipore.com/techservice



www.merckmillipore.com
客服电话：400 889 1988

上海

上海市浦东新区张江高科
晨晖路88号二号楼2楼
电话：(021)20338288
传真：(021)50803042
邮编：201203

北京

北京市朝阳区曙光西里甲5号
凤凰置地广场A座写字楼18层
电话：(010)59898600
传真：(010)57623560
邮编：100022

广州

广州市建设六马路33号
宜安广场802室
电话：(020)83634531
传真：(020)83634347
邮编：510060

成都

成都市锦江区东大街芷泉街
东方广场C座11楼7号
电话：(028)85288550
传真：(028)85288553
邮编：610060