



银杏叶提取物的分离的测定

天津博纳艾杰尔科技有限公司

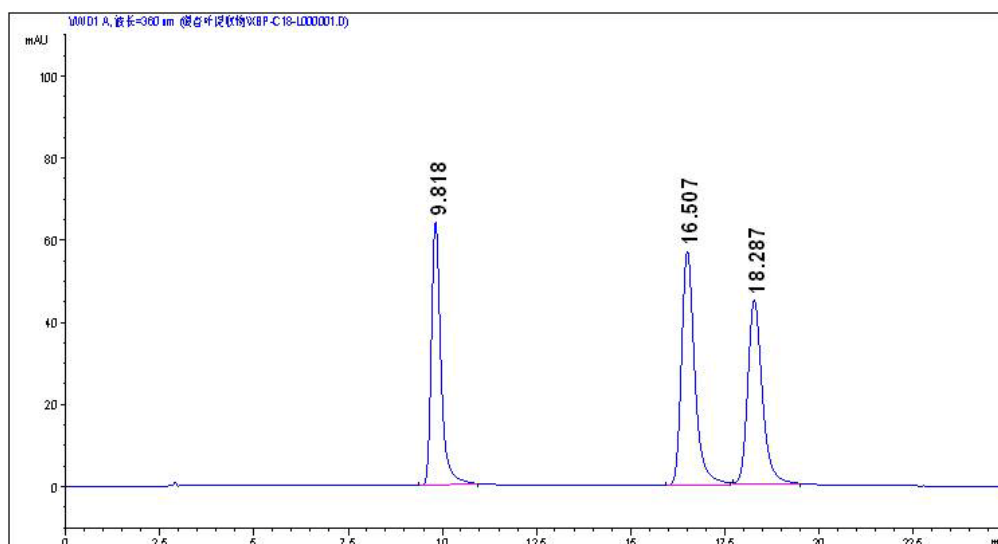
1 色谱条件

色谱柱: Innoval ODS-2 4.6 × 250 mm, 5 μm 100 Å Brand A 4.6 × 250 mm, 5 μm 100 Å

流动相: A: 0.4% 磷酸 B: 甲醇 A : B = 50 : 50

流速: 1.0 mL/min; 检测: UV 360 nm; 柱温: 30 °C; 进样量: 10 μL。

2 实验部分

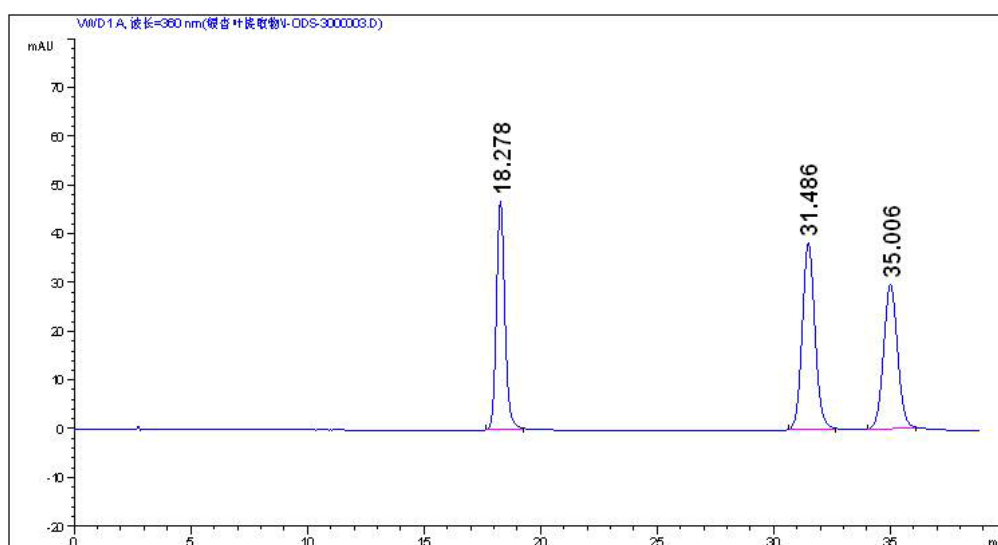


Brand A

槲皮素 2. 山柰素 3. 异鼠李素

槲皮素拖尾: 1.451 理论塔板数 8548





Innoval ODS-2

槲皮素 2. 山柰素 3. 异鼠李素

槲皮素拖尾: 1.157 理论塔板数 13253

测试结果:

相对保留值

	Brand A	Innoval ODS-2
槲皮素	1	1
山柰素	1.68	1.72
异鼠李素	1.86	2

INNOVAL ODS-2 白菜哥也叫好的色谱柱! 1315 元限量秒杀! 任性迎接 “3.15” !





INNOVAL ODS-2

白菜哥也叫好的色谱柱！
“1315元/套”（要3.15）要真！要好！要任性！

1315 元/套，要 315！要（质量）真！要（价格）好！要任（人）性！”，限量 100 套，团完即止！

唯一团购拍单地址：<http://www.agela.com.cn/promotion/detail/46>

* 更多检测方法请持续关注博纳艾杰尔官方网站 www.agela.com.cn

