

ZB-1701

对于中等极性分析提供选择性

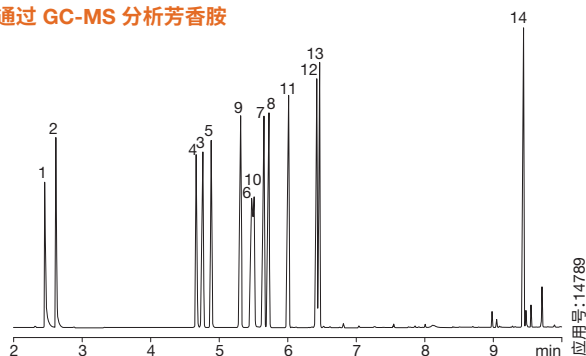
- 快速分析和再平衡, 提高样品通量和生产率
- 为具有相似极性的苯基固定相提供选择性

类似于 Zebron 14% 氰丙基苯基 / 86% 二甲基聚硅氧烷固定相的产品:

Agilent	Restek	SGE	Supelco	OV
• DB-1701	• Rtx-1701	• BP10	• SPB-1701	• OV-1701
• CP-Sil 19 CB	• Rtx-VMS		• Equity-1701	

使活性分析物具有良好的峰形

通过 GC-MS 分析芳香胺



色谱柱: Zebron ZB-1701

规格: 30 m x 0.25 mm x 0.25 µm

货号: [7HG-G006-11](#)

进样: 分流 15:1 / 220 °C, 1 µL

载气: 氮气, 1.0 mL/min (恒定流量)

柱温箱程序: 60 °C 保持 1 分钟, 然后以 30 °C/min 的速度升至 110 °C, 再以 9 °C/min 的速度升至 135 °C, 接着以 30 °C/min 的速度升至 260 °C 并保持 2 分钟

检测器: MSD / 180 °C

样品: 每种分析物的浓度为 1.58 mg/mL

- | | |
|-----------|---------------|
| 1. 吡啶 | 8. 邻甲苯胺 |
| 2. 2-甲基吡啶 | 9. N,N-二甲基苯胺 |
| 3. 苯胺 | 10. β-苯乙胺 |
| 4. 苄胺 | 11. N-乙基苯胺 |
| 5. α-苯乙胺 | 12. 2,4-二甲基苯胺 |
| 6. N-甲基苯胺 | 13. N,N-二乙基苯胺 |
| 7. 间甲苯胺 | 14. 二甲胺 |

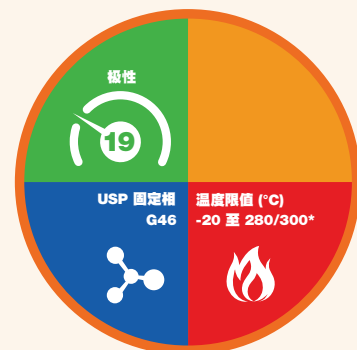
订购信息

Zebron ZB-1701 气相色谱柱

内径 (mm)	df (µm)	温度限值 °C	货号
15 米			
0.25	0.25	-20 至 280/300	7EG-G006-11
0.32	0.25	-20 至 280/300	7EM-G006-11
30 米			
0.25	0.25	-20 至 280/300	7HG-G006-11
0.25	1.00	-20 至 260/280	7HG-G006-22
0.32	0.25	-20 至 280/300	7HM-G006-11
0.32	1.00	-20 至 260/280	7HM-G006-22
0.53	1.00	-20 至 260/280	7HK-G006-22
60 米			
0.25	0.25	-20 至 280/300	7KG-G006-11
0.32	0.25	-20 至 280/300	7KM-G006-11

注: 如果您需要5英寸卷, 请与我们联系。

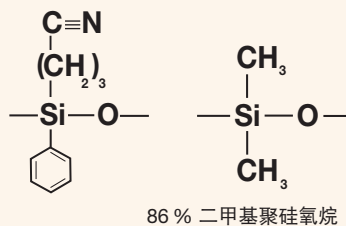
色谱柱概览



*较厚薄膜 (≥ 1 µm) 的额定温度为 260/280 °C。

固定相组成

14 % 氰丙基苯基



推荐应用

- | | |
|-------|---------|
| • 酒精 | • 制药中间体 |
| • 胺 | • 酚类 |
| • 芳烃 | • 溶剂 |
| • 药物 | • 类固醇 |
| • 酯 | • TMS 糖 |
| • PAH | • 安定药 |
| • PCB | |



如需提升异狄氏剂和 DDT 的响应, 可考虑使用 ZB-1701P, 请参阅第 149 页
请联系 Phenomenex 或您当地的 Phenomenex 经销商来了解其他气相色谱产品和应用。

延长色谱柱使用寿命。
在您的下一个 Zebron GC 订单中添加 Z-Guard。