

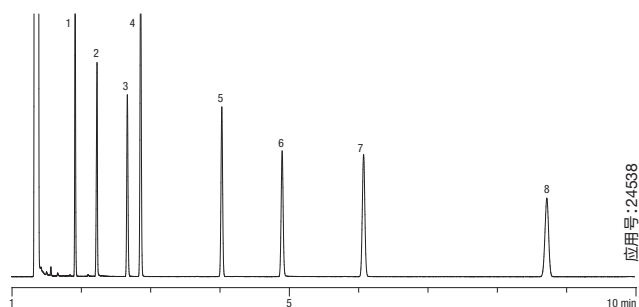
## ZB-1<sup>PLUS</sup><sup>™</sup>

### MS 认证“1”相

- 流失率非常低(MS 认证)的固定相, 尤其适合高灵敏度 GC-MS
- 惰性强, 适合药物、农药或酸和碱等活性化合物
- 信噪比提高, 可以获得更好的灵敏度和质谱完整性
- 与 100% 二甲基硅氧烷固定相类似的选择性

### 整体色谱柱活性低

活性是色谱柱质量的重要指标。ZB-1plus 色谱柱经过严苛的测试以确保完全去活。下面的 QC 测试显示出 ZB-1plus 具有非常小的拖尾, 即使对于 2-乙基己酸等活性非常大的化合物也是如此。



色谱柱: Zebron ZB-1<sup>PLUS</sup>  
 规格: 30 m x 0.25 mm x 0.25 μm  
 货号: ZHG-G031-11  
 进样: 分流 100:1 / 250 °C, 1.0 μL  
 载气: 氢气, 1.18 mL/min (恒定流量)  
 柱温箱程序: 140 °C (等温)  
 检测器: FID / 325 °C  
 样品:  
 1. 癸烷  
 2. 2-乙基己酸  
 3. 4-氯苯酚  
 4. 萘  
 5. 十三烷  
 6. 1-十一烷醇  
 7. 二环己胺  
 8. 十五烷

类似于 Zebron 100% 二甲基硅氧烷固定相的产品:

#### Agilent

- DB-1
- DB-1ms
- DB-1ms Ultra Inert
- HP-1
- HP-1ms
- HP-1ms Ultra Inert
- VF-1ms
- CP-Sil 5 CB
- Ultra 1

#### Restek

- Rxi-1
- Rtx-1ms
- Rxi-1ms

#### SGE

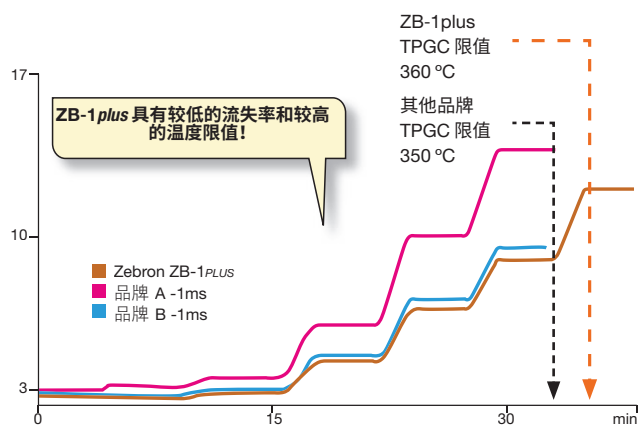
- BP1
- SolGel-1ms

#### Supelco

- SPB-1
- SE-30
- MET-1
- MDN-1
- Equity-1

### 低色谱柱流失率

我们测试了 ZB-1plus 色谱柱的流失曲线 - ZB-1plus 显示具有低流失率, 即使在高达 360 °C 的温度下也是如此。



测试条件在 350 °C 下针对所有竞争对手的色谱柱停止, 以免由于超过固定相的温度限值而对其造成损伤。

#### 所有色谱柱的条件:

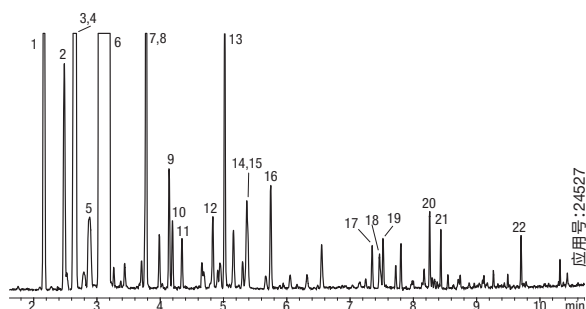
色谱柱: 按照列示  
 规格: 30 m x 0.25 mm x 0.25 μm  
 进样: 空进样 / 250 °C  
 载气: 氢气, 100 mL/min (恒定流量)  
 柱温箱程序: 240 °C 保持 9 分钟, 升至 280 °C 后保持 6.3 分钟, 升至 320 °C 后保持 6.4 分钟, 升至 340 °C 后保持 5.8 分钟, 升至 350 °C 后保持 5.5 分钟, 升至 360 °C  
 检测器: FID / 320 °C

对比分离不能代表所有应用。

## ZB-1PLUS™

### 非常适合食品与香精分析

#### 通过 GC-MS 分析冷榨橙油



色谱柱: Zebron ZB-1PLUS

规格: 10 m x 0.10 mm x 0.10 µm

货号: [ZCB-G031-02](#)

进样: 分流 120:1 / 160 °C, 0.2 µL

载气: 氮气, 0.3 mL/min (恒定流量)

柱温箱程序: 从 60 °C 以 10 °C/min 的速度升至 130 °C, 然后以 30 °C/min 的速度升至 280 °C 并保持 3 分钟

检测器: MSD

样品: 样品为 10% 的二氯甲烷溶液

- |             |             |
|-------------|-------------|
| 1. α-蒎烯     | 13. 癸醛      |
| 2. β-水芹烯    | 14. 香芹酮     |
| 3. β-香叶烯    | 15. 橙花醛     |
| 4. 辛醛       | 16. 柠檬醛     |
| 5. 3-萜烯     | 17. α-荜澄茄油烯 |
| 6. 柠檬烯      | 18. β-荜澄茄油烯 |
| 7. 壬醛       | 19. 月桂醛     |
| 8. 芳樟醇      | 20. 朱桉倍半萜   |
| 9. 顺-氧化柠檬烯  | 21. 杜松萜烯    |
| 10. 反-氧化柠檬烯 | 22. 诺卡酮     |
| 11. 香茅醛     |             |
| 12. α-松油醇   |             |

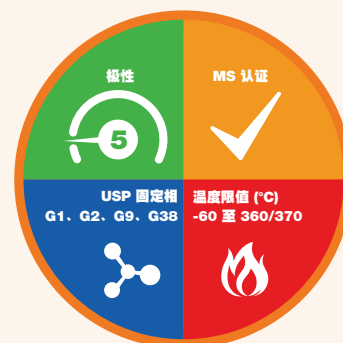
#### 订购信息

##### Zebron ZB-1PLUS 气相色谱柱

内径 (mm)	df (µm)	温度限值 °C	货号
<b>5 米</b>			
0.18	0.18	-60 to 360/370	<a href="#">7AD-G031-08</a>
<b>10 米</b>			
0.10	0.10	-60 to 360/370	<a href="#">ZCB-G031-02</a>
<b>12 米</b>			
0.20	0.33	-60 to 360/370	<a href="#">ZDE-G031-14</a>
<b>15 米</b>			
0.25	0.25	-60 至 360/370	<a href="#">ZEG-G031-11</a>
0.32	0.25	-60 至 360/370	<a href="#">ZEM-G031-11</a>
<b>20 米</b>			
0.18	0.18	-60 to 360/370	<a href="#">ZFD-G031-08</a>
<b>30 米</b>			
0.25	0.10	-60 至 360/370	<a href="#">ZHG-G031-02</a>
0.25	0.25	-60 至 360/370	<a href="#">ZHG-G031-11</a>
0.32	0.25	-60 至 360/370	<a href="#">ZHM-G031-11</a>
<b>30 米, 带 5 米的 Guardian 集成式保护柱</b>			
0.25	0.25	-60 to 360/370	<a href="#">ZHG-G031-11-GGA</a>
<b>30 米, 带 10 米的 Guardian 集成式保护柱</b>			
0.25	0.25	-60 to 360/370	<a href="#">ZHG-G031-11-GGC</a>
<b>60 米</b>			
0.25	0.25	-60 至 360/370	<a href="#">ZKG-G031-11</a>
0.25	1.00	-60 至 360/370	<a href="#">ZKG-G031-22</a>

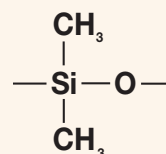
注: 如果您需要 5 英寸笼, 请与我们联系。

#### 色谱柱概览



Engineered Self Cross-linking™ (ESC)

#### 固定相组成



100 % 二甲基聚硅氧烷

#### 推荐应用

- 酸
- 胺
- 药物
- EPA 方法 (1668)
- 精油
- 香精与香料
- 充氧剂与 GRO
- PCB
- 农药
- 溶剂杂质
- 含硫化合物 (轻)



ZB-1PLUS 测试混标

货号: [AG0-7805](#)



请联系 Phenomenex 或您当地的 Phenomenex 经销商来了解其他气相色谱产品和应用。



延长色谱柱使用寿命。  
在您的下一个 Zebron GC 订单中  
添加 Z-Guard。