

## ZB-BAC-1 和 ZB-BAC-2

### 针对血液酒精检测的优化色谱柱对

- 提高了尸检样品的准确性
- 快速检测, 在 2 分钟内即可实现主要组分的基线分离
- 提升乙醇和丙酮峰的分度
- 并行运行色谱柱时通过两种洗脱顺序变更进行确认
- 可以使用叔丁醇或正丙醇作为内部标准品

类似于 Zebron ZB-BAC-1/2 固定相的产品:

#### Agilent

- DB-ALC1
- DB-ALC2

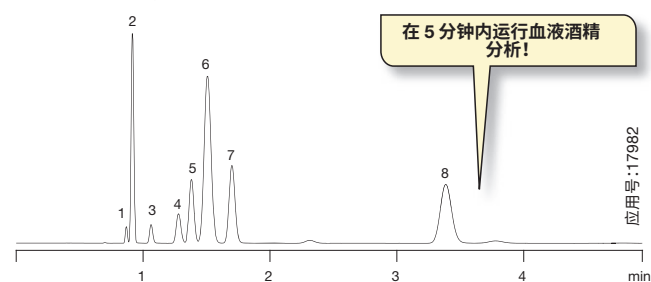
#### Restek

- Rxi-BAC1
- Rtx-BAC2

### 快速灵敏的血液酒精分析

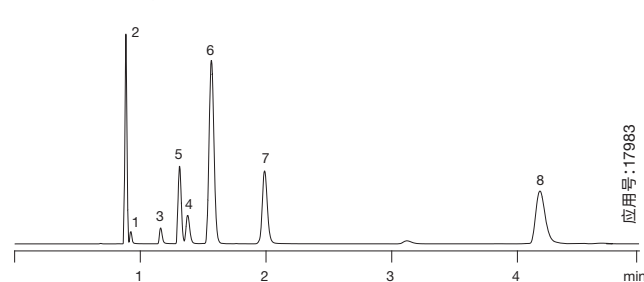
#### Zebron ZB-BAC-1

30 m x 0.53 mm x 3.00 μm



#### Zebron ZB-BAC-2

30 m x 0.53 mm x 2.00 μm



#### 两支色谱柱的条件:

色谱柱: 按照列示

规格: 按照列示

货号: 7HK-G021-36 (ZB-BAC-1)

7HK-G022-32 (ZB-BAC-2)

进样: 分流 0.8:1 / 150 °C, 1 mL

载气: 氮气, 80 cm/s (恒定流量)

柱温箱程序: 40 °C (等温)

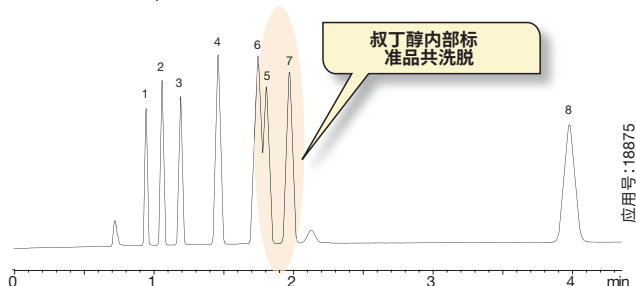
检测器: FID / 250 °C

样品: 分析物 0.025 % 和 0.100 % 内部标准品水溶液

1. 甲醇
2. 乙醛
3. 乙醇
4. 异丙醇
5. 丙酮
6. 叔丁醇 (IS)
7. 正丙醇 (IS)
8. 仲丁醇 (IS)

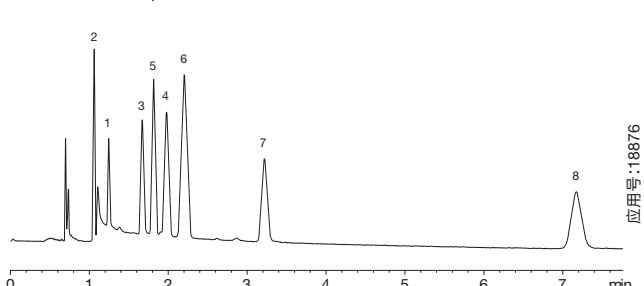
#### 品牌A

30 m x 0.53 mm x 3.00 μm



#### 品牌B

30 m x 0.53 mm x 2.00 μm



#### 两支色谱柱的条件:

色谱柱: 按照列示

规格: 按照列示

进样: 分流 5:1 / 150 °C, 1 mL

载气: 氮气, 80 cm/s (恒定流量)

柱温箱程序: 40 °C (等温)

检测器: FID / 220 °C

样品: 分析物和内部标准品 0.100 % 水溶液

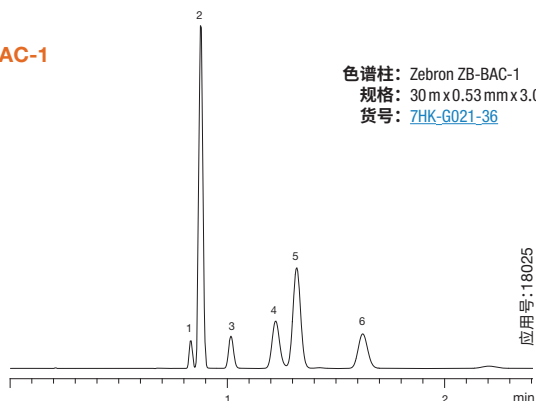
1. 甲醇
2. 乙醛
3. 乙醇
4. 异丙醇
5. 丙酮
6. 叔丁醇 (IS)
7. 正丙醇 (IS)
8. 仲丁醇 (IS)

对比分离不能代表所有应用。

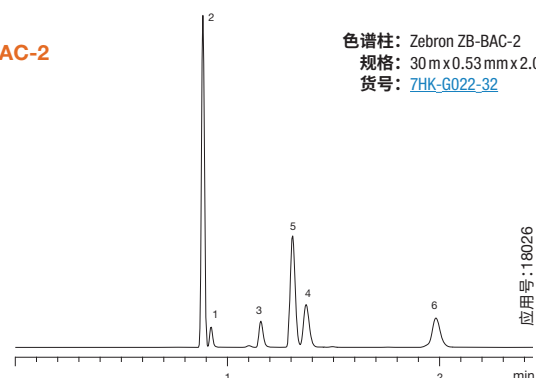
## ZB-BAC-1 和 ZB-BAC-2

### 使用氮气或氢气运行

#### BAC-1



#### BAC-2



#### 两支色谱柱的条件:

进样: 分流 5:1 / 150 °C, 1 mL  
载气: 氮气, 80 cm/s (恒定流量)  
柱温箱程序: 40 °C (等温)  
检测器: FID / 250 °C  
样品: 分析物为 0.100% 水溶液  
1. 甲醇  
2. 乙醛  
3. 乙醇  
4. 异丙醇  
5. 丙酮  
6. 正丙醇

#### 订购信息

##### Zebron ZB-BAC-1 气相色谱柱

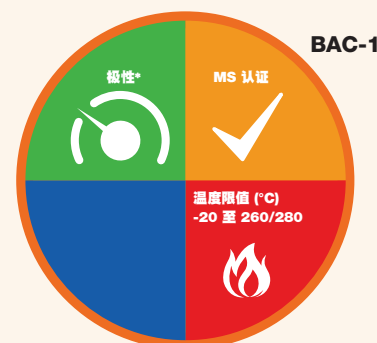
内径 (mm)	df ( $\mu$ m)	温度限值 °C	货号
30 米			
0.32	1.80	-20 至 260/280	<a href="#">ZHM-G021-31</a>
0.53	3.00	-20 至 260/280	<a href="#">ZHK-G021-36</a>

##### Zebron ZB-BAC-2 气相色谱柱

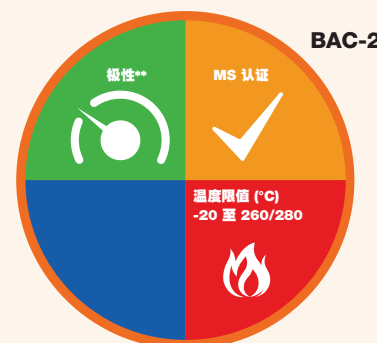
内径 (mm)	df ( $\mu$ m)	温度限值 °C	货号
30 米			
0.32	1.20	-20 至 260/280	<a href="#">ZHM-G022-25</a>
0.53	2.00	-20 至 260/280	<a href="#">ZHK-G022-32</a>

注: 如果您需要5英寸宽, 请与我们联系。

#### 色谱柱概览



\*极性类似于 ZB-35。



\*\*极性类似于 ZB-624。

#### Engineered Self Cross-linking™ (ESC)

#### 固定相组成

- 专有

#### 推荐应用

- 滥用吸入麻醉剂
- 血液酒精分析



请联系 Phenomenex 或您当地的 Phenomenex 经销商来了解其他气相色谱产品和应用。



延长色谱柱使用寿命。  
在您的下一个 Zebron GC 订单中添加工 Z-Guard。