

ZB-CLPesticides-1 和 ZB-CLPesticides-2

7 种 EPA 方法, 1 个色谱柱套装

- 值得信赖的品牌
- 针对氯化物农药和除草剂多种优化的选择性
- 非常适合使用 GC-ECD 的双柱配置
- 在不更换色谱柱的情况下运行 EPA 方法 8081 与 8081 扩展、8082、8151、504、505、508 和 552 – 节省时间

类似于* Zebron 氯化物农药分析固定相的产品:

Restek

- Rtx-CLPesticides
- Rtx-CLPesticides2
- Stx-CLPesticides
- Stx-CLPesticides2

*不完全相同, 选择性可能不同

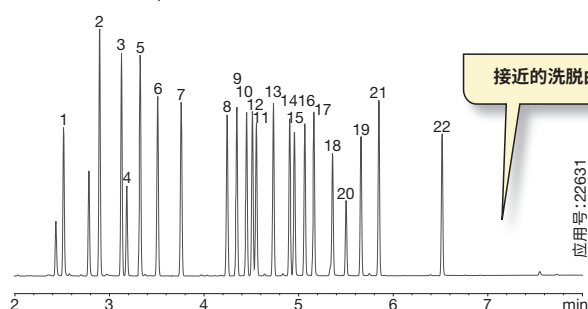
其他品牌农药分析气相色谱柱的直接等同品

使用 GC-ECD 检测器分析农药时, 您渴望优化的性能, 而不希望进行耗时的方法开发。我们可以提供 ZB-CLPesticides-1 和 ZB-CLPesticides-2 随装即用性能, 为您省去诸多麻烦。

Zebron

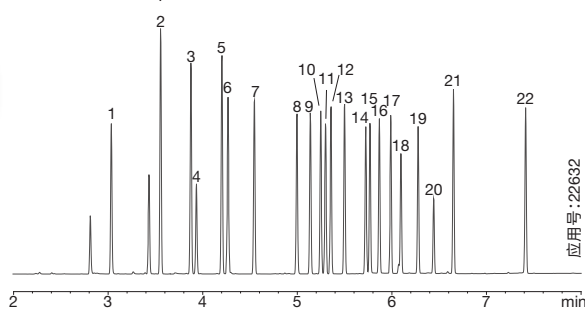
ZB-CLPesticides-1

30 m x 0.32 mm x 0.32 µm



ZB-CLPesticides-2

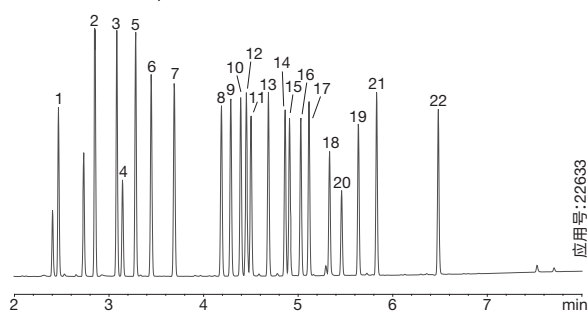
30 m x 0.32 mm x 0.25 µm



其他品牌

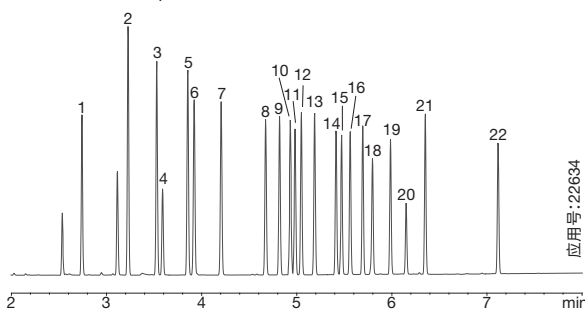
品牌 A

30 m x 0.32 mm x 0.32 µm



品牌 B

30 m x 0.32 mm x 0.25 µm



所有色谱柱的条件:

色谱柱: 按照列示

规格: 按照列示

货号: [ZHM-G028-51](#) (ZB-CLPesticides-1)

[ZHM-G029-11](#) (ZB-CLPesticides-2)

进样: 不分流 (保持 0.3 分钟) / 250 °C, 1 µL

载气: 氮气, 3.9 mL/min (恒定流量)

柱温箱程序: 从 120 °C 以 45 °C/min 的速度升至 200 °C, 再以 15 °C/min 的速度升至 230 °C, 接着以 30 °C/min 的速度升至 330 °C 并保持 2 分钟

检测器: ECD / 330 °C

Y 连接器: [AG0-4717](#) (熔融石英)

保护柱: [ZAM-G000-00-G20](#) (5 m Z-Guard™)

衬管: [AG0-8499](#) (底部带玻璃棉的单独直径衬管)

隔垫: [AG0-4696](#) (PhenoRed™-400)

进样口密封套: [AG0-8620](#) (镀金 Easy Seals™)

样品: 分析物为 250 ng/mL 的己烷溶液。

请参见第 111 页了解化合物列表。

每种方法的条件对测试的所有色谱柱均相同。
对比分离不能代表所有应用。

ZB-CLPesticides-1 和 ZB-CLPesticides-2

5、15、25、100 和 250 ng/mL 五点校准曲线

| 峰号 | 分析物 | ZB-CLPesticides-1 % RSD* | ZB-CLPesticides-2 % RSD* | 美国 EPA 规范 |
|-----|--------------------|-----------------------------|-----------------------------|-----------|
| 1 | 2,4,5,6-TCMX (替代物) | 3.8 | 3.0 | < 20 |
| 2 | α-BHC | 8.3 | 3.8 | < 20 |
| 3 | γ-BHC | 5.9 | 5.6 | < 20 |
| 4 | β-BHC | 6.9 | 6.9 | < 20 |
| 5 | δ-BHC | 4.9 | 5.7 | < 20 |
| 6 | 七氯 | 8.0 | 6.5 | < 20 |
| 7 | 艾氏剂 | 4.2 | 2.3 | < 20 |
| 8 | 环氧七氯 | 3.8 | 2.3 | < 20 |
| 9 | 反式氯丹 | 4.1 | 3.8 | < 20 |
| 10 | 顺式氯丹 | 4.0 | 3.3 | < 20 |
| 11 | 4,4'-DDE | 4.8 | 2.9 | < 20 |
| 12 | 硫丹 I | 6.0 | 2.5 | < 20 |
| 13 | 狄氏剂 | 7.7 | 4.9 | < 20 |
| 14 | 异狄氏剂 | 9.4 | 6.6 | < 20 |
| 15 | 4,4'-DDD | 9.2 | 3.6 | < 20 |
| 16 | 硫丹 II | 6.6 | 4.1 | < 20 |
| 17 | 4,4'-DDT | 11.6 | 6.9 | < 20 |
| 18 | 异狄氏剂醛 | 8.3 | 7.3 | < 20 |
| 19 | 硫酸硫丹 | 8.0 | 7.1 | < 20 |
| 20 | 甲氧 DDT | 6.7 | 6.1 | < 20 |
| 21 | 异狄氏剂酮 | 6.5 | 7.2 | < 20 |
| 22 | 十氯联苯 (替代物) | 6.7 | 6.6 | < 20 |
| 平均值 | | 6.6% | 4.9% | < 20 |

*使用符合 EPA 指导原则的响应因子计算


ZB-CLPesticides 气相色谱柱套件

订购信息

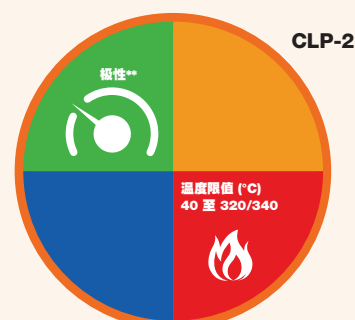
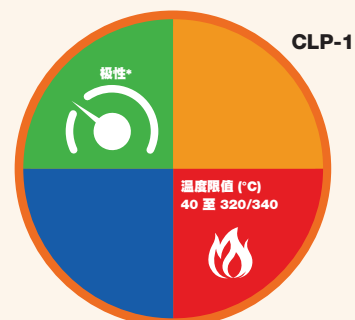
| 0.25 mm 内径套件 (包含以下各项各 1 个) 货号: KG0-9285 | | |
|--|--------------------------|---------------------------------|
| 描述 | 规格 | 货号 |
| ZB-CLPesticides-1 | 30 m x 0.25 mm x 0.25 μm | ZHG-G028-11 |
| ZB-CLPesticides-2 | 30 m x 0.25 mm x 0.20 μm | ZHG-G029-10 |
| Z-Guard™ 保护柱 | 5 m x 0.25 mm | ZAG-G000-00-GZ0 |
| Y 连接器 | 熔融石英 | AGO-4717 |
| 聚酰亚胺树脂 | 0.5 mL, 额定温度 350 °C | AGO-5722 |

| 0.32 mm 内径套件 (包含以下各项各 1 个) 货号: KG0-9286 | | |
|--|--------------------------|---------------------------------|
| 描述 | 规格 | 货号 |
| ZB-CLPesticides-1 | 30 m x 0.32 mm x 0.32 μm | ZHM-G028-51 |
| ZB-CLPesticides-2 | 30 m x 0.32 mm x 0.25 μm | ZHM-G029-11 |
| Z-Guard 保护柱 | 5 m x 0.32 mm | ZAM-G000-00-GZ0 |
| Y 连接器 | 熔融石英 | AGO-4717 |
| 聚酰亚胺树脂 | 0.5 mL, 额定温度 350 °C | AGO-5722 |

| 0.53 mm 内径套件 (包含以下各项各 1 个) 货号: KG0-9290 | | |
|--|--------------------------|---------------------------------|
| 描述 | 规格 | 货号 |
| ZB-CLPesticides-1 | 30 m x 0.53 mm x 0.50 μm | ZHK-G028-17 |
| ZB-CLPesticides-2 | 30 m x 0.53 mm x 0.42 μm | ZHK-G029-16 |
| Z-Guard 保护柱 | 5 m x 0.53 mm | ZAK-G000-00-GZ0 |
| Y 连接器 | 熔融石英 | AGO-4717 |
| 聚酰亚胺树脂 | 0.5 mL, 额定温度 350 °C | AGO-5722 |

 请联系 Phenomenex 或您当地的 Phenomenex 经销商来了解其他气相色谱产品和应用。

色谱柱概览



Engineered Self Cross-linking™ (ESC)

固定相组成

- 专有

推荐应用

- 双柱氯化物农药方法
- EPA 方法(8081 与 8081 扩展、8082、8151、504、505、508、552)

ZB-CLPesticides 气相色谱柱

订购信息

| ZB-CLPesticides-1 气相色谱柱 | | | |
|-------------------------|---------|--------------|-----------------------------|
| 内径 (mm) | df (μm) | 温度限值 °C | 货号 |
| 30 米 | | | |
| 0.25 | 0.25 | 40 至 320/340 | ZHG-G028-11 |
| 0.32 | 0.32 | 40 至 320/340 | ZHM-G028-51 |
| 0.32 | 0.50 | 40 至 320/340 | ZHM-G028-17 |
| 0.53 | 0.50 | 40 至 320/340 | ZHK-G028-17 |

| ZB-CLPesticides-2 气相色谱柱 | | | |
|-------------------------|---------|--------------|-----------------------------|
| 内径 (mm) | df (μm) | 温度限值 °C | 货号 |
| 30 米 | | | |
| 0.25 | 0.20 | 40 至 320/340 | ZHG-G029-10 |
| 0.32 | 0.25 | 40 至 320/340 | ZHM-G029-11 |
| 0.32 | 0.50 | 40 至 320/340 | ZHM-G029-17 |
| 0.53 | 0.42 | 40 至 320/340 | ZHK-G029-16 |

注: 如果您需要5英寸卷, 请与我们联系。