

ZB-Drug-1

滥用药物检测

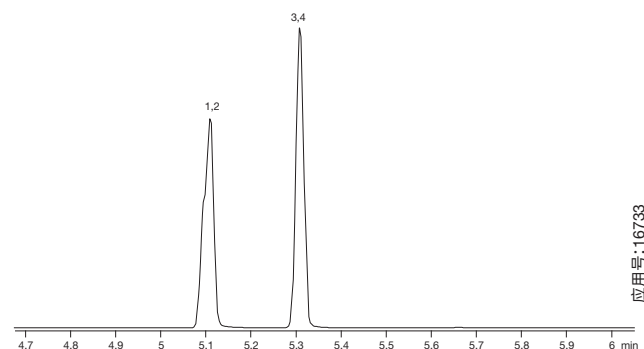
- 针对滥用药物分离进行优化的固定相
- 提供快速分析与出色峰形
- 提升目标分析物从基质干扰物中的分离
- 专门去活处理, 可以提升药物化合物的定量检测

类似于 Zebron 滥用药物检测固定相的产品:

Agilent	Restek	Supelco
<ul style="list-style-type: none"> DB-1ms DB-5ms DB-35 	<ul style="list-style-type: none"> Rxi-1ms Rtx-5 Rtx-5ms Rtx-35ms 	<ul style="list-style-type: none"> SPB-1

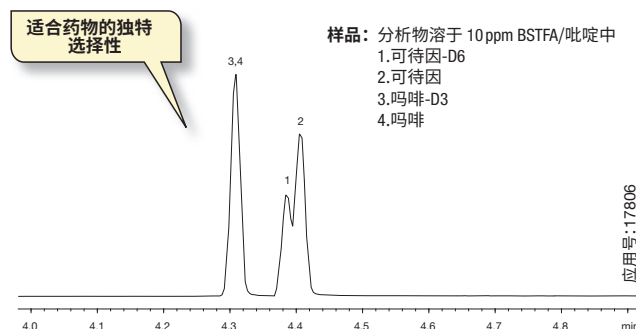
针对多个药物类别优化选择性

传统 5% 苯基固定相



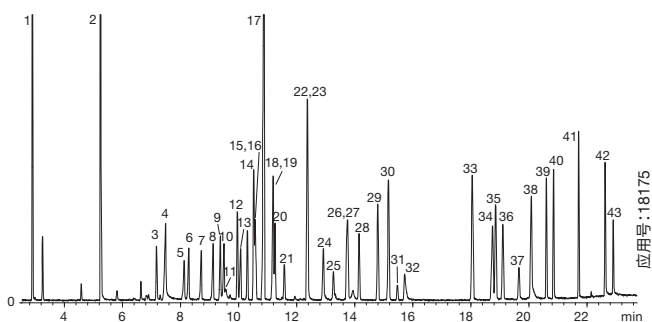
色谱柱: 按照列示
规格: 10 m x 0.18 mm x 0.18 μ m
进样: 分流 10:1 / 240°C, 1 μ L
载气: 氮气, 1.2 mL/min (恒定流量)
柱温箱程序: 从 140°C 以 20°C/min 的速度升至 320°C 并保持 1 分钟
检测器: MSD / 230°C

Zebron ZB-Drug-1



色谱柱: 按照列示
规格: 10 m x 0.18 mm x 0.18 μ m
货号: [ZCD-G023-08](#)
进样: 分流 10:1 / 280°C, 1 μ L
载气: 氮气, 55 cm/s (恒定流量)
柱温箱程序: 从 180°C 以 20°C/min 的速度升至 340°C
检测器: MSD / 230°C

通过 GC-MS 筛查常见药物



色谱柱: Zebron ZB-Drug-1
规格: 10 m x 0.18 mm x 0.18 μ m
货号: [ZCD-G023-08](#)
进样: 分流 10:1, 260°C, 1 μ L
载气: 氮气, 1 mL/min (恒定流量)
柱温箱程序: 从 50°C 以 15°C/min 的速度升至 150°C, 然后以 7°C/min 的速度升至 240°C, 接着以 25°C/min 的速度升至 320°C 并保持 2 分钟
检测器: MSD / 320°C; 45-450 amu

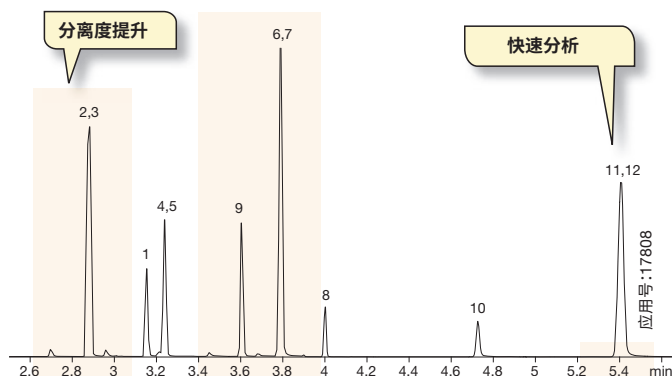
样品: 分析物为 25 ppm 的甲醇溶液

- | | | |
|------------|-----------|-----------|
| 1. 苯乙酮 | 15. 甲丙氨酯 | 29. 曲米帕明 |
| 2. 尼古丁 | 16. 苯海拉明 | 30. 氯环嗪 |
| 3. 苯佐卡因 | 17. 利多卡因 | 31. 可卡因 |
| 4. 布洛芬 | 18. 环己巴比妥 | 32. 地昔帕明 |
| 5. 阿洛巴比妥 | 19. 多西拉敏 | 33. 可待因 |
| 6. 阿普巴比妥 | 20. 唑眠能 | 34. 吗啡 |
| 7. 布他比妥 | 21. 咖啡因 | 35. 地西洋 |
| 8. 异戊巴比妥 | 22. 氯苯那敏 | 36. 氢可酮 |
| 9. 非那西丁 | 23. 美沙唑啉 | 37. 单乙酰吗啡 |
| 10. 戊巴比妥 | 24. 苯巴比妥 | 38. 羟吗啡酮 |
| 11. 对乙酰氨基酚 | 25. 普鲁卡因 | 39. 海洛因 |
| 12. 卡非他明 | 26. 美沙酮 | 40. 芬太尼 |
| 13. 司可巴比妥 | 27. 溴苯吡胺 | 41. 伊博格碱 |
| 14. 苯环己哌啶 | 28. 丙氧芬 | 42. 三唑仑 |
| | | 43. LSD |

ZB-Drug-1

更快的运行速度与提升的分离度

Zebron ZB-Drug-1



色谱柱: Zebron ZB-Drug-1

规格: 10 m x 0.18 mm x 0.18 µm

货号: [ZCD-G023-08](#)

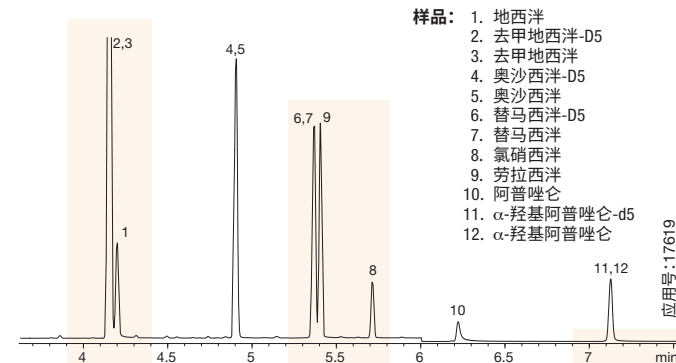
进样: 分流 10:1 / 280 °C, 1 µL

载气: 氮气, 0.7 mL/min (恒定流量)

柱温箱程序: 从 200 °C 以 20 °C/min 的速度升至 210 °C, 然后以 30 °C/min 的速度升至 320 °C 并保持 1 分钟

检测器: MSD / 320 °C

传统中等极性固定相



样品:

1. 地西洋
2. 去甲地西洋-D5
3. 去甲地西洋
4. 奥沙西洋-D5
5. 奥沙西洋
6. 替马西洋-D5
7. 替马西洋
8. 氯硝西洋
9. 劳拉西洋
10. 阿普唑仑
11. α-羟基阿普唑仑-d5
12. α-羟基阿普唑仑

规格: 10 m x 0.18 mm x 0.18 µm

进样: 分流 10:1 / 250 °C, 1 µL

载气: 氮气, 0.6 mL/min (恒定流量)

柱温箱程序: 从 180 °C 以 20 °C/min 的速度升至 340 °C 并保持 2 分钟

检测器: MSD / 320 °C

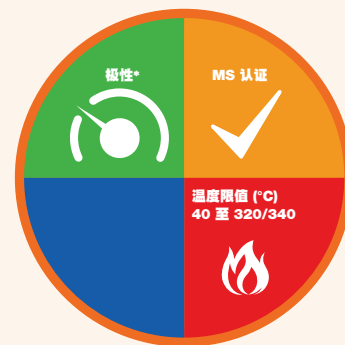
订购信息

Zebron ZB-Drug-1 气相色谱柱

内径 (mm)	df (µm)	温度限值 °C	货号
10 米			
0.18	0.18	40 至 320/340	ZCD-G023-08
15 米			
0.25	0.25	40 至 320/340	ZEG-G023-11
15 米, 带 5 米的 Guardian™ 集成式保护柱			
0.25	0.25	40 至 320/340	ZEG-G023-11-GGA
30 米			
0.25	0.25	40 至 320/340	ZHG-G023-11

注: 如果您需要 5 英寸笼, 请与我们联系。

色谱柱概览



*极性类似于 ZB-MultiResidue™-2。

Engineered Self Cross-linking™ (ESC)

固定相组成

- 专有

推荐应用

- 药物筛分
- 单乙酰吗啡
- 苯丙胺
- 巴比妥类药物
- 苯二氮䓬类药物
- PCP
- THC



ZB-Drug-1 测试混标
货号: [AG0-8431](#)



请联系 Phenomenex 或您当地的 Phenomenex 经销商来了解其他气相色谱产品和应用。



延长色谱柱使用寿命。在您的下一个 Zebron GC 订单中添加 Z-Guard。