

ZB-FAME

- 将传统运行时间缩短 75 %
- 改善顺/反 FAME 异构体的分离效果
- 适用于 AOAC、AOCS 和 IOC 方法

类似于 Zebtron 高氰丙基固定相的产品:

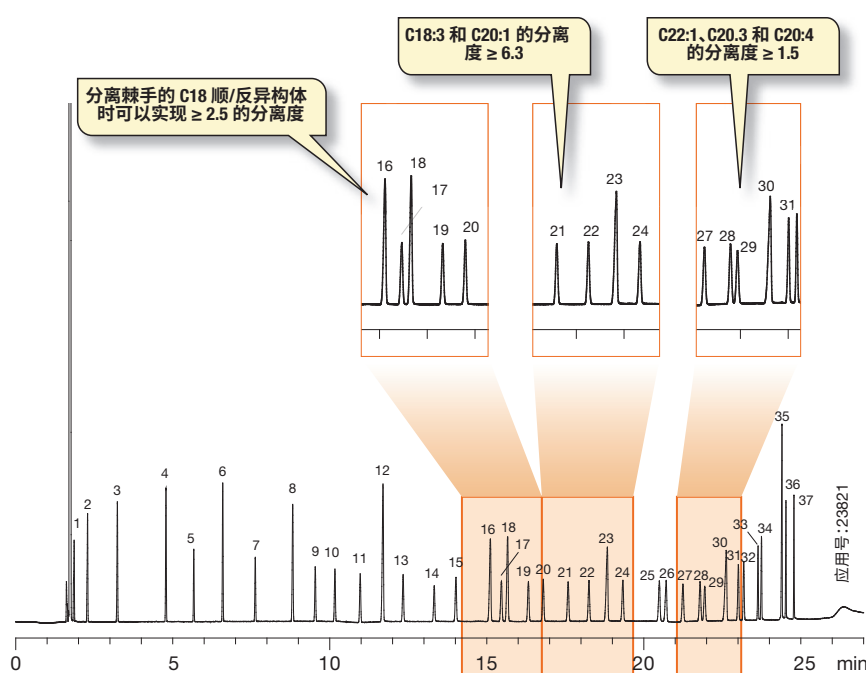
Agilent

- CP-Sil 88

Supelco

- SP-2380
- SP-2560

常见异构体的基线分离



色谱柱: Zebtron ZB-FAME

规格: 30 m x 0.25 mm x 0.20 µm

货号: [ZHG-G033-10](#)

进样: 分流 50:1 / 240 °C, 1 µL

推荐衬管: Zebtron PLUS 带玻璃棉的单细径衬管

衬管货号: [AG2-QA11-Q5](#) (适用于 Agilent 系统)

载气: 氮气, 1.2 mL/min (恒定流量)

柱温箱程序: 100 °C 保持 2 分钟, 然后以 10 °C/min 的速度升至 140 °C, 再以 3 °C/min 的速度升至 190 °C, 接着以 30 °C/min 的速度升至 260 °C 并保持 2 分钟

检测器: FID / 260 °C

样品: 37 种 FAME 标准品

简单的衬管选择

难以置信的
惰性!



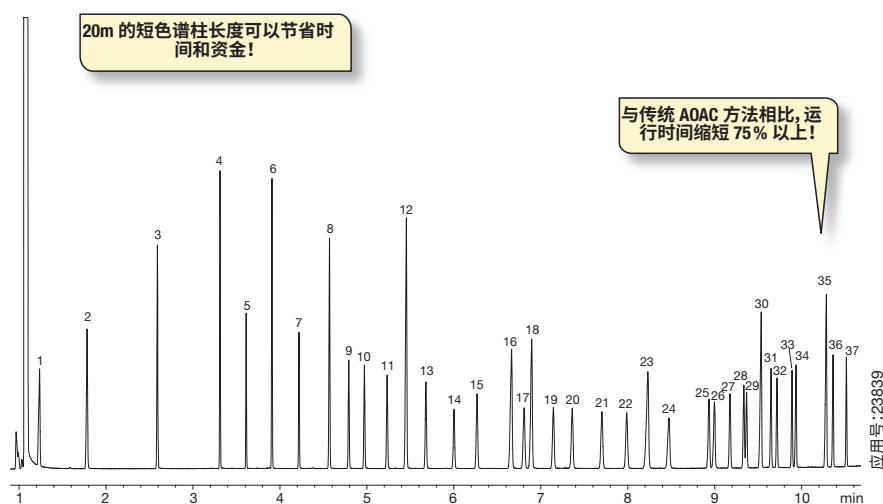
我们的气相色谱衬管查找工具可以简化衬管选择。您甚至可以按应用、进样类型、气相色谱系统或目前所用衬管的货号搜索。

www.phenomenex.com.cn/FindLiner

快速 FAME 气相色谱柱

一直以来,顺/反 FAME 分离都需要使用较长(100 m 或更长)的色谱柱,并且运行时间长达 60 分钟,这一点成为提高生产率的瓶颈。Zebron ZB-FAME 的靶向选择性可以减小所需色谱柱的长度 - 运行时间短至 11 分钟,并且丝毫不影响结果的质量!

在 11 分钟内分离 37 种 FAME



色谱柱: Zebron ZB-FAME
规格: 20 m x 0.18 mm x 0.15 µm
货号: [7FD-G033-05](#)
进样: 分流 100:1 / 250 °C, 1 µL
推荐衬管: Zebron PLUS 单径锥 Z-Liner™
衬管货号: [AG2-0A13-05](#) (适用于 Agilent 系统)
载气: 氮气, 1.0 mL/min (恒定流量)
柱温箱程序: 80 °C 保持 1.5 分钟, 然后以 40 °C/min 的速度升至 160 °C, 再以 5 °C/min 的速度升至 185 °C, 接着以 30 °C/min 的速度升至 260 °C
检测器: FID / 260 °C
样品: 37 种 FAME 标准品



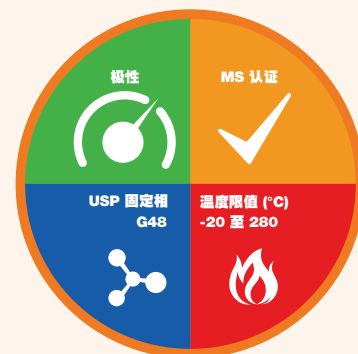
订购信息

Zebron ZB-FAME 气相色谱柱

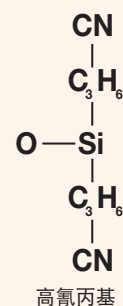
内径 (mm)	df (µm)	温度限值 °C	货号
20 米			
0.18	0.15	-20 至 280	7FD-G033-05
30 米			
0.25	0.20	-20 至 280	7HG-G033-10
30 米, 带 5 米的 Guardian™ 集成式保护柱			
0.25	0.20	-20 至 280	7HG-G033-10-GGA
60 米			
0.25	0.20	-20 至 280	7KG-G033-10
100 米			
0.25	0.20	-20 至 280	7MG-G033-10

注: 如果您需要 5 英寸笼, 请与我们联系。

色谱柱概览



固定相组成



推荐应用

- 脂肪酸甲酯 (FAMES)
- 顺/反 FAME 异构体
- Omega 3, Omega 6 FAMES