



Durashell C18-AM Plus — 阿奇霉素专用柱 (2015版中国药典)

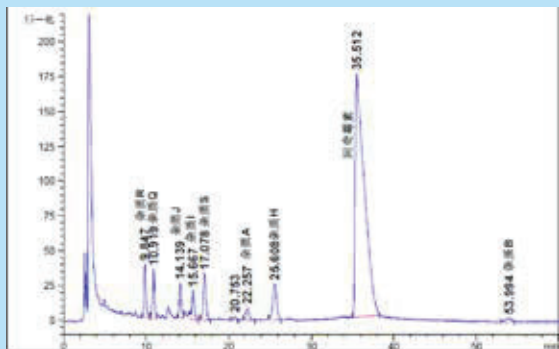
- pH使用范围宽(1.5-12.0);
- 两次极性封尾, 对极性化合物有很强的分离能力;
- 特殊键合, 具有超强的立体异构体识别能力;
- 具有亲水性, 可兼容100%水的流动相。

博纳艾杰尔科技基于新一代硅胶和键合技术, 隆重推出Durashell C18-AM色谱柱。首先它采用惰性处理技术制备的硅胶, 可以在碱性流动相中保持稳定, 与传统硅胶相比寿命显著改善; 其次具有超强的立体异构识别能力, 适用于结构相似化合物的分离, 尤其适用于药物中的多种杂质的同时分析。

色谱柱性能指标:

键合相	粒径(μm)	孔径(Å)	碳载量(%)	比表面(m ² /g)	封端	pH 范围*
C18-AM Plus	5	100	14	380	双封尾	1.5-12.0

备注*: 为了获得更佳的使用寿命和效果建议在最佳适用pH范围使用: Durashell 系列最佳适用范围为2.0-10.0



应用号: AP10275

样品: 系统适用性溶液 (10mg/mL)
色谱柱: Durashell C18-AM Plus, 5 μm, 100 Å, 4.6 × 250 mm
流动相: A: 0.05mol/L 磷酸氢二钾(20%磷酸调节PH 值至8.2); ACN=45: 55;
B: 甲醇;

流速: 1 mL/min	时间	流动相 A	流动相 B
柱温: 30	0	75%	25%
波长: UV210 nm	35	95%	5%
进样量: 50 μL	64	95%	5%
洗脱梯度:	65	75%	25%
	71	75%	25%

Durashell C18-AM 色谱柱订货信息

5 μm 分析柱 (mm)	
固定相	4.6×250
C18-AM Plus	DC952505-AMP

备注: Durashell C18-AM Plus为阿奇霉素专用柱。