

FLIR Griffin G510 固/液进样神器

王景
北京普立泰科仪器有限公司

关键词

- FLIR Griffin G510便携式GC/MS
- 进样神奇

简介

Introduce

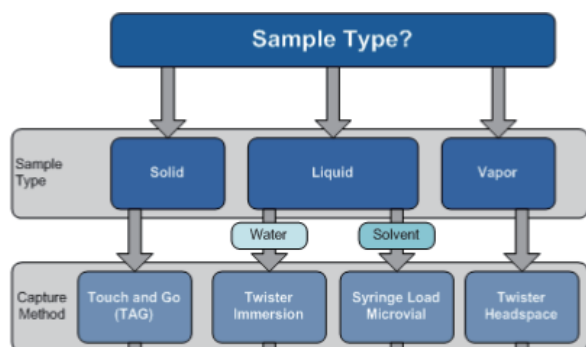
FLIR Griffin G510作为便携式GC/MS，可用于污染现场检测和识别的爆炸物、麻醉剂、化学战剂（CWAs）、工业毒剂（TICs）、环境污染物（VOCs & SVOCs）及其他化学品。仪器具有身材小巧，优异的环境适应性，卓越的现场检测能力。四极杆质量分析器，能够快速准确定性未知物，可直接与实验室GC/MS数据比较。FLIR具有气体采样管线和标准分流/不分流进样口，支持丰富的进样方式，适用于气、液、固态样品各种应用需求。



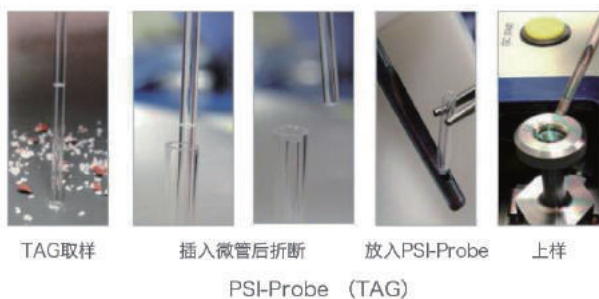
细节展示



1. 直接与GC标准分流不分流进样口适配，加速实现液、固样品的筛查，经济高效
2. TAG模式，无需预处理，带您体验Tough And Go的快感
3. Twister模式，吸附解析效率高

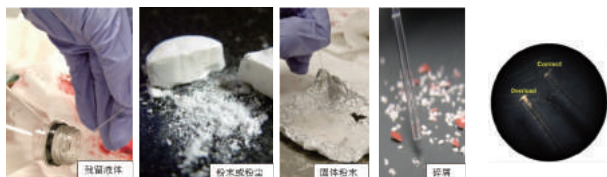


Section 1 - by TAG

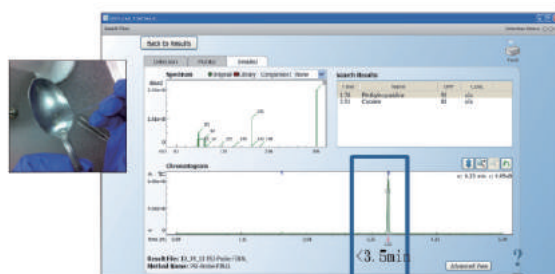


应用举例：

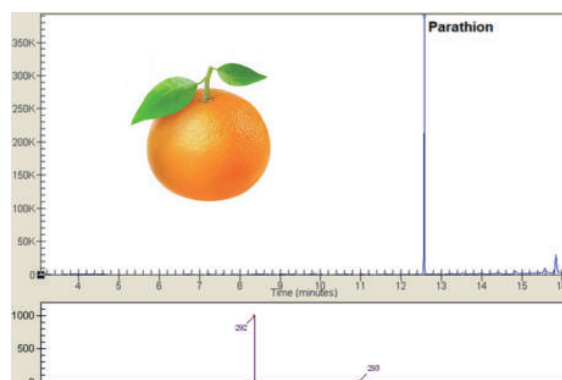
- 毒品
- 农残
- 麻醉剂
- 爆炸物等



1. 金属勺上可卡因残留



2. 橙皮表面的对硫磷残留



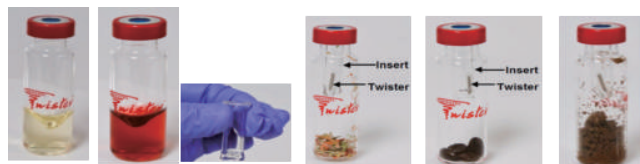
3. 尸检胃内容物中的生物碱土的宁
4. 叶子中的丹酚

Section 2 - by Twister

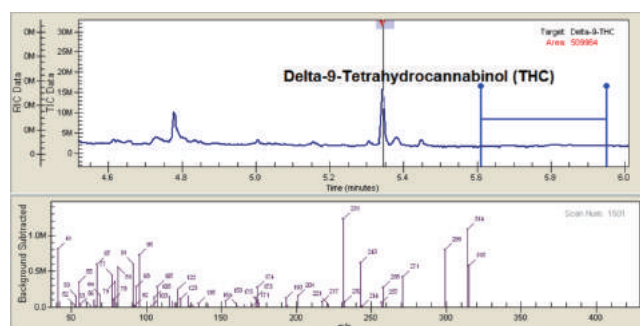


应用举例：

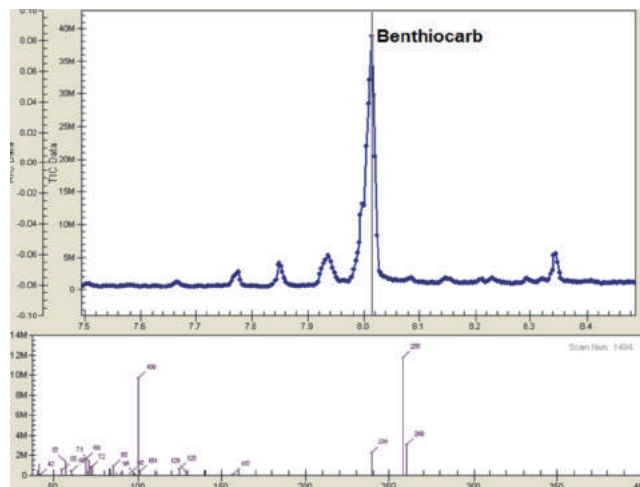
- 液体样品：生物样品：唾液/汗液/血浆/组织/尿口水样/酒样/饮料等
- 固体样品：水果/蔬菜农残、香味成分等土壤中VOC检测



1. 尿液中的THC

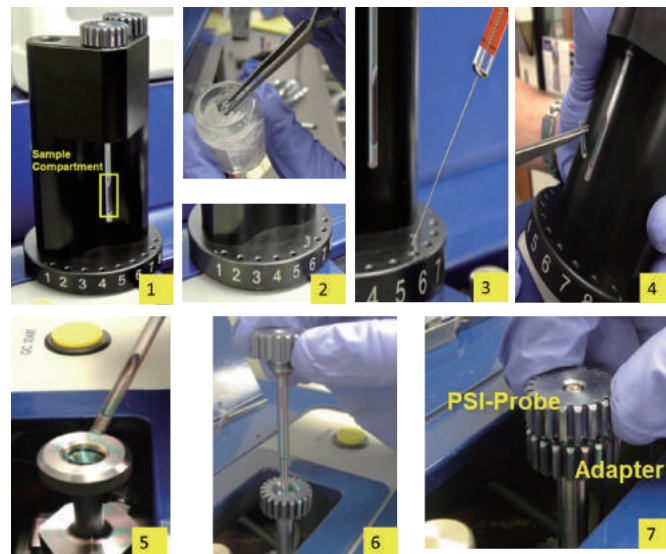


2. 水中除草剂——杀草丹



Section 2 - by Twister

微管分析或是直接液体注射，以下是微管分析的操作流程



温馨提示：更多方法内容，请联系我们索取。

北京普立泰科仪器有限公司

北京总部

北京市海淀区高里掌路1号翠湖科技园
15号楼1层
邮编：100095
电话：010-82735800
传真：010-82735809

上海办事处

上海市闸北区恒丰路218号
现代交通商务大厦511室
邮编：200070
电话：021-51822712/3/5
传真：021-51822714

广州办事处

广州市海珠区昌岗中路238号
达德国际中心2406室
邮编：510310
电话：020-34106722
传真：020-34106462

合肥分公司

合肥市庐阳区洪河路与金池路
交叉口鑫翰产业园7栋
邮编：230001
电话：0551-65683319
传真：0551-65683368

POLYTECH
普立泰科



售后服务热线：400-690-8820 官网：www.pltk.com.cn

欢迎关注普立泰科官方微信