

谷物和饲料中 真菌毒素的 高通量检测



MaxSignal® HTS 自动化解决方案


PerkinElmer®
For the Better



真菌毒素： 一种常见的污染物

当今生产的大部分谷物和谷物片中均存在真菌毒素——很多时候超出监管限值的 25%。大规模生产和气候条件使得高发病率越来越常见。因此，对于区域实验室、企业实验室、合同实验室以及谷物、饲料和宠物食品加工厂而言，降低客户购买的产品被真菌毒素污染的风险至关重要。这意味着需要采用准确、高效、高通量的 ELISA 检测方法。

MaxSignal® HTS 解决方案符合所有这些标准，使其成为极其通用的真菌毒素检测解决方案。该方案可以提供：

- 高通量——在 90 分钟内完成多达 180 次检测
- 自动化设置和无人值守检测
- 检测适合复杂基质——可以检测谷物、谷物衍生产品、成品饲料、宠物食品等
- 同一批次中对不同真菌毒素和基质进行分析
- 可灵活地将自动化技术用于其他 ELISA 检测

这是一个完整的端到端真菌毒素检测解决方案的一部分，帮助您确保全球谷物和饲料供应的安全。

[点击此处了解整个谷物和饲料工作流程的真菌毒素解决方案](#) ▶

[继续阅读](#) ▶

▶ 引言

▶ MaxSignal HTS ELISA 试剂盒

▶ 自动化技术

▶ 软件

▶ 耗材和支持

▶ 联系我们

6 合 1 同步提取法

MaxSignal® HTS 真菌毒素自动化套装针对谷物、油籽产品、成品饲料和宠物食品成分检测而设计和开发，提供了一种简单、同步、6 合 1 的样品制备方法，用于检测黄曲霉毒素总量、脱氧雪腐镰刀菌烯醇 (deoxynivalenol, DON)、伏马菌素、玉米赤霉烯酮、赭曲霉毒素和 T-2/HT-2 毒素。该套装可以加快检测速度，降低交叉污染风险，同时减少试剂使用量和技术人员的操作时间。

当与 DS2 自动化实验室 ELISA 系统配合使用时，可以自动化完成分析，提供高度准确和一致的结果，对来样提供更快、更明智的决策。此外，集成条形码扫描器提供了出色的样本可追溯性，数据可以轻松链接至 LIMS，实现无缝结果记录和共享。

- 高效率——减少操作时间
- 快速检测——90 分钟内即可出结果
- 易于使用
- 稳定、一致且可靠
- 可选择手动和自动化检测

▶ 引言

▶ MaxSignal HTS ELISA 试剂盒

▶ 自动化技术

▶ 软件

▶ 耗材和支持

▶ 联系我们

MaxSignal® HTS

真菌毒素 ELISA 试剂盒

灵敏度（检出限）

样本类型	MaxSignal® HTS 脱氧雪腐镰刀菌烯醇 ELISA 试剂盒	MaxSignal® HTS 黄曲霉毒素总量 ELISA 试剂盒	MaxSignal® HTS 伏马菌素 ELISA 试剂盒	MaxSignal® HTS 玉米赤霉烯酮 ELISA 试剂盒	MaxSignal® HTS 赭曲霉毒素 A ELISA 试剂盒	MaxSignal® HTS T-2/HT-2 毒素 ELISA 试剂盒
小麦（水相）	0.183 ppm	-	-	-	-	-
小麦（有机相）	0.5 ppm	1.2 ppb	0.9 ppm	0.001 ppm	-	23 ppb
大麦	0.194 ppm	-	-	-	-	-
饲料	1.2 ppm	2.85 ppb	1 ppm	0.010 ppm	7 ppb	31 ppb
玉米蛋白粉	0.8 ppm	2.7 ppb	3.1 ppm	0.010 ppm	9 ppb	65 ppb
玉米浆颗粒	1.6 ppm	-	1 ppm	0.002 ppm	27 ppb	23 ppb
谷物	0.183 ppm	0.4 ppb	0.7 ppm	0.004 ppm	-	-
玉米干酒糟	1.2 ppm	4.6 ppb	1.1 ppm	0.080 ppm	1 ppb	24 ppb
大豆粉	-	-	0.6 ppm	0.001 ppm	-	-

- ▶ 引言
- ▶ MaxSignal HTS ELISA 试剂盒
- ▶ 自动化技术
- ▶ 软件
- ▶ 耗材和支持
- ▶ 联系我们

[咨询专家](#) ▶
[获取报价](#) ▶



MaxSignal® HTS 真菌毒素 ELISA 试剂盒

专一性

产品名称	分析物	交叉反应性 (%)
MaxSignal® HTS 脱氧雪腐镰刀菌烯醇 ELISA 试剂盒	脱氧雪腐镰刀菌烯醇	100
	15- 乙酰基 - 脱氧雪腐镰刀菌烯醇	40
MaxSignal® HTS 黄曲霉毒素总量 ELISA 试剂盒	黄曲霉毒素 B1	100
	黄曲霉毒素 M1	>100
	黄曲霉毒素 G1	36
	黄曲霉毒素 G2	22
	黄曲霉毒素 B2	23
MaxSignal® HTS 伏马菌素 ELISA 试剂盒	伏马菌素 B1	100
	伏马菌素 B2	81
	伏马菌素 B3	94
MaxSignal® HTS 玉米赤霉烯酮 ELISA 试剂盒	玉米赤霉烯酮	100
MaxSignal® HTS 赭曲霉毒素 A ELISA 试剂盒	赭曲霉毒素 A	100
MaxSignal® HTS T-2/HT-2 毒素 ELISA 试剂盒	T-2	100
	HT-2	70

MaxSignal® HTS 真菌毒素 ELISA 试剂盒是用于定量分析 6 种真菌毒素的复合酶免疫测定法。这些试剂盒采用独特的提取方法，准确、快速、经济且易于使用，使政府机构、食品制造商和质量保证组织能够检测多种样品类型中的真菌毒素——包括单一商品样品和复杂的成品饲料产品。

- ▶ 引言
- ▶ MaxSignal HTS ELISA 试剂盒
- ▶ 自动化技术
- ▶ 软件
- ▶ 耗材和支持
- ▶ 联系我们

[咨询专家](#) ▶
[获取报价](#) ▶



MaxSignal® HTS

真菌毒素 ELISA 试剂盒



真菌毒素检测方案有时难以制定。有些年份的发病率和爆发率较低，有些年份会出现单一真菌毒素大规模爆发，而其他年份则会出现不同真菌毒素的区域性爆发，但每年都会有新的作物发病！还有往年的各种发病可能性的组合。因此，我们真正需要一种灵活的系统，可以检测各种不同商品和成品中的一种或多种真菌毒素；该系统必须可扩展，以能够应对检测需求的激增，但不会在检测需求较低的时候占用大量资本支出。

在珀金埃尔默，我们意识到这一需求，因此开发了自动化、高通量的 MaxSignal ELISA 解决方案，并将其与我们独特的试剂租赁计划相结合。我们的试剂租赁计划允许您对计划中的最低限度的检测制订预算，但如果需要，也可以快速扩大规模。该计划不会占用宝贵的资本，通常可涵盖在运营预算中。

联系我们，了解关于该专属计划的更多信息。我们可以帮助您定制解决方案，满足您的特定测试要求和财务状况。

在珀金埃尔默，我们意识到这一需求，因此开发了自动化、高通量的 MaxSignal ELISA 解决方案，除了直接购买外，还搭配了我们特有的试剂租赁计划。

- ▶ 引言
- ▶ MaxSignal HTS ELISA 试剂盒
- ▶ 自动化技术
- ▶ 软件
- ▶ 耗材和支持
- ▶ 联系我们

[咨询专家](#) ▶
[获取报价](#) ▶

可靠、准确的 无人值守自动化

DS2 自动化实验室 ELISA 系统设计具有无人值守功能，可以在 90 分钟内快速轻松地处理两块 96 孔微孔板和多达 180 个真菌毒素检测。此外，其具有非常直观的控制系统，包括简单的监管链和仪器诊断功能。

该系统可以为微孔板检测提供极其方便的样品输入 / 结果输出自动化处理，控制整个工作流程：

- 样品稀释和分配
- 孵育、洗涤和试剂分配
- 读取精简、优质的自动数据
- 自动化条形码扫描

总之，DS2 自动化实验室 ELISA 系统提供了您需要的一切，确保严格、可重复的分析和准确的结果。

[查看内部](#) ▶



▶ 引言

▶ MaxSignal HTS ELISA 试剂盒

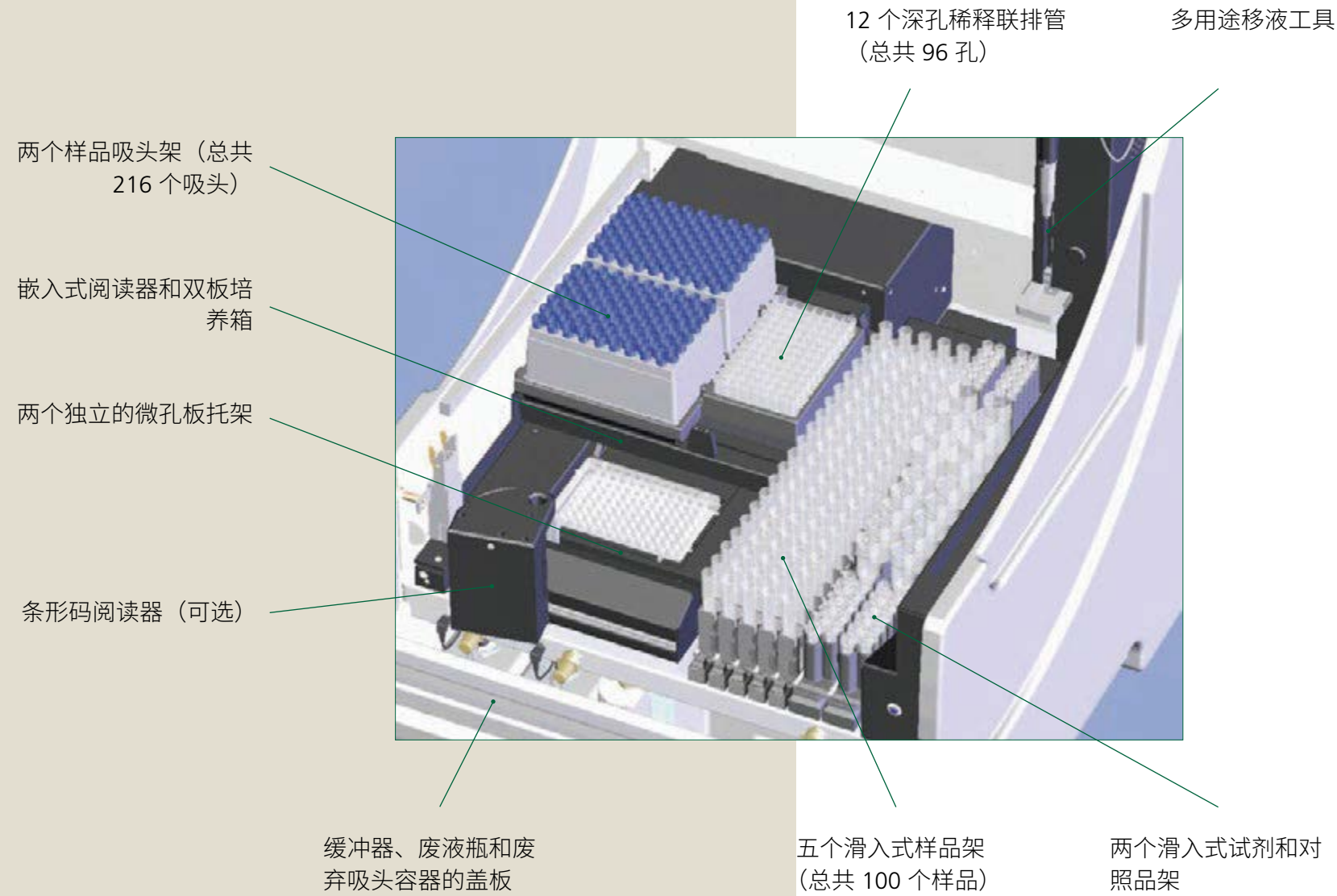
▶ 自动化技术

▶ 软件

▶ 耗材和支持

▶ 联系我们

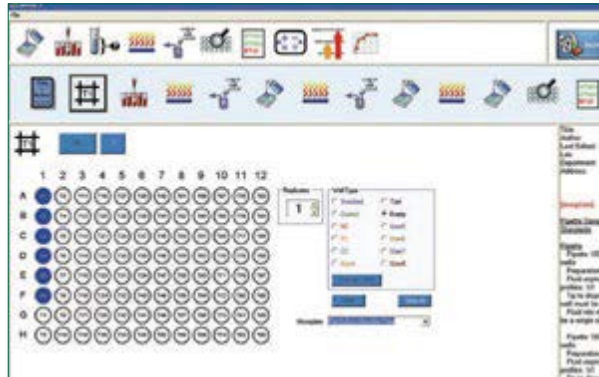
可靠、准确的 无人值守自动化



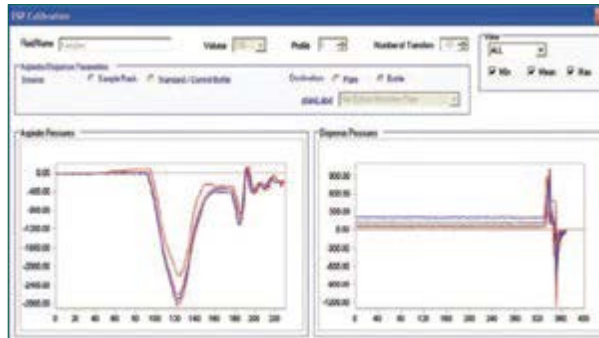
- ▶ 引言
- ▶ MaxSignal HTS ELISA 试剂盒
- ▶ 自动化技术
- ▶ 软件
- ▶ 耗材和支持
- ▶ 联系我们

◀ 后退

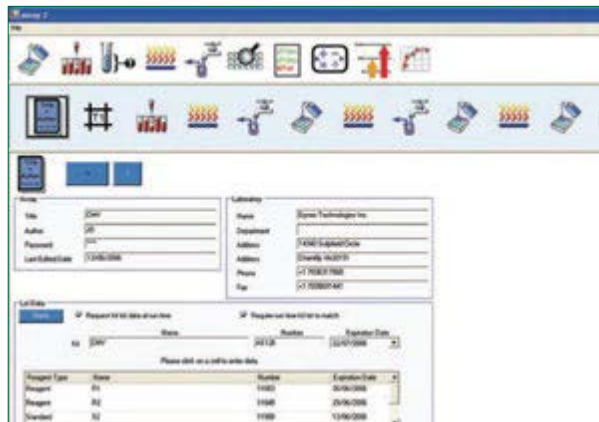
直观了解 您需求的强大软件



检测自动写入技术



ESP 技术



记录技术

DS-Matrix™ 软件功能丰富，在过程模拟和易用性方面具有突破性，让您放心地将自动化流程快速整合到您的实验室中，自动处理数据以获得近乎即时的结果。简单的图形界面意味着任何实验室技术人员仅需接受简单的培训即可使用 DS2 自动化实验室 ELISA 系统。使用 DS-Matrix 软件，您可以获得：

程序模拟器

无需浪费试剂或耗材：系统会向您显示概述检测步骤的完整动画。如果您想调整真菌毒素检测试剂盒的参数，系统会在您实施更改之前向您显示其工作方式。

过程时间线

一旦开始运行真菌毒素检测试剂盒，您会清楚地知道进度以及剩余时间。

ESP

正在申请专利的技术，可提供关键液体和样品转移的过程中验证。

记录

该系统能够记录和保证特定批次的数据。

- ▶ 引言
- ▶ MaxSignal HTS ELISA 试剂盒
- ▶ 自动化技术
- ▶ 软件
- ▶ 耗材和支持
- ▶ 联系我们

细微之处 见真章

易于使用的 DS2 自动化实验室 ELISA 系统旨在提高效率和可靠性，几乎没有活动部件——一个多功能机械臂即可完成从移液到操作条形码阅读器的全部工作。此外，该系统的垂直设计和正在申请专利的多孔板托架能够节省空间，在极小工作台占地面积内存储尽可能多的耗材。



与 DS2 自动化实验室 ELISA 系统配合使用，您可以获得：

- 216 个样品吸头
- 8 联排管规格的 96 个稀释孔
- 20 个试剂吸头
- 8 个大号试剂瓶和 10 个中号试剂瓶
- 24 个标准品 / 对照品瓶

此外，可以将仪器设置为当您需要立即采取行动时提示您（如添加试剂或洗涤液）。您甚至可以让 DS2 自动化实验室 ELISA 系统发出声音警报或发送电子邮件，来概述任何问题。集成的自诊断功能使故障排除变得简单——您甚至可以在应用程序中向我们的技术支持团队发送问题描述，并自动附上系统信息。

▶ 引言

▶ MaxSignal HTS ELISA 试剂盒

▶ 自动化技术

▶ 软件

▶ 耗材和支持

▶ 联系我们

部件号	说明
FOOD-4007-01	MaxSignal® HTS 脱氧雪腐镰刀菌烯醇 ELISA 试剂盒
FOOD-4008-01	MaxSignal® HTS 黄曲霉毒素总量 ELISA 试剂盒
FOOD-4009-01	MaxSignal® HTS 伏马菌素 ELISA 试剂盒
FOOD-4010-01	MaxSignal® HTS 玉米赤霉烯酮 ELISA 试剂盒
FOOD-4011-01	MaxSignal® HTS 赭曲霉毒素 A ELISA 试剂盒
FOOD-4012-01	MaxSignal® HTS T-2/HT-2 ELISA 试剂盒
FOOD-4013-01	MaxSignal® HTS 耗材套件
62000	DS2 自动化实验室 ELISA

要了解更多信息，请访问 www.perkinelmer.com/MaxSignal-HTS-Mycotoxins

PerkinElmer, Inc.
940 Winter Street
Waltham, MA 02451 USA
电话: (800) 762-4000 或 (+1) 203-925-4602
www.perkinelmer.com



如需我们全球办事处的完整清单，请访问 www.perkinelmer.com/ContactUs

版权所有 ©2021，珀金埃尔默有限公司。保留所有权利。珀金埃尔默® 为珀金埃尔默有限公司的注册商标。所有其他商标均为其各自所有者的财产。