

RVA 4500

快速入门指南


1. 打开 RVA

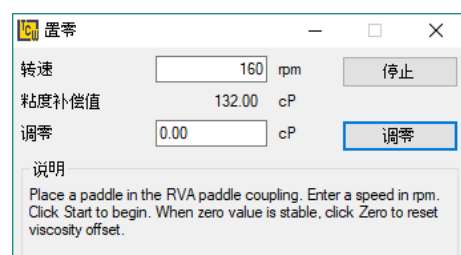
▶ 打开 RVA

- 1 打开 RVA 后置开关和冷却水。
- 2 在 PC 上运行 TCW。

2. RVA 调零


▶ RVA 调零

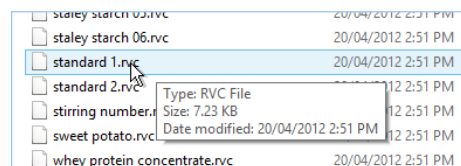
- 1 单击工具栏中的  或选择菜单“运行> 仪器调零”。
- 2 将桨叶安装到桨叶联轴器中单击“启动”。
- 3 待显示的零粘度值稳定。
- 4 单击“调零”然后单击“关闭”。
- 5 卸下桨叶。



3. 试验选择

▶ 选择试验配置文件

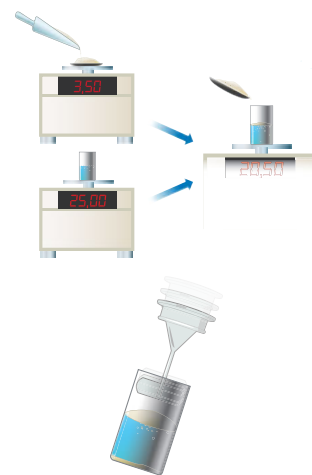
- 1 单击工具栏中的  或选择“运行”菜单中的“选择程序”选项。
- 2 选择所需的测试配置文件，然后单击“打开”。
- 3 如果需要，输入项目文件名，然后单击“保存”。
- 4 如果需要，输入样品重量信息，然后单击“运行”。



4. 样品准备

准备样品

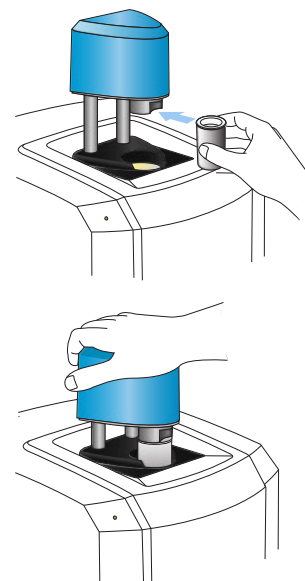
- 1 准确称量或加入所需量的水或缓冲液到一个新的样品罐中。
- 2 准确称量试验样品并将其加入到样品罐中。
- 3 将桨叶插入样品罐中，然后上下摇动以分解样品中的任何块状物。确保无任何样品块粘附在罐壁上。



5. RVA 样品载入

将样品加载到 RVA 中

- 1 检查指示灯，如果闪烁绿色，表示 RVA 已达到正确的温度。
- 2 手动旋转 RVA 上的桨叶联轴器，直到凹槽朝向操作者。
- 3 如图所示将桨叶顶端滑入联轴器耦合处，并将其紧靠在联轴器的后部，以保证桨叶正确的位置。
- 4 轻轻按下塔帽，直到听到咔哒声，此时立即松开。指示灯将从绿色变为橙色，测试将立即开始。
- 5 在测试完成或终止后，请使用绝缘手套从 RVA 中取出样品罐。



注意事项：

试验前请让 RVA 至少预热 30 分钟。假如塔帽下压失败，可能是初始测试温度还未达到。加载样品前，请检查状态指示灯是否闪烁绿色或检查 TCW 中所显示的 RVA 状态。



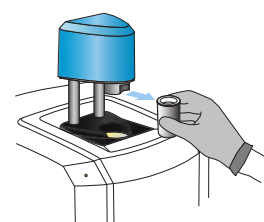
安全警示：






在测试完成或终止后，请使用绝缘手套从 RVA 中取出样品罐，因为样品罐可能很热。



请远离塔帽，因为当仪器开启和测试完成或终止时，塔帽会垂直弹出。



6. 查看结果

测试完成后，配置文件中指定的分析方法将用于分析数据。在工具栏中，单击  查看分析结果，单击  查看分析报告，单击  打印分析报告。

