

成都格莱精密仪器有限公司

公司简介

格莱精密仪器公司是专业从事制备色谱设备的研发、制造、销售为一体的科技性企业，公司经过多年的不懈努力，依托本地军工、高校等科研院校合作，公司成功推出具有自主知识产权的直径 25.4mm 至 100mm 的独特制备色谱柱、100mm 至 1200mm (DAC) 动态轴向压缩柱系统。100ml 至 3200ml 制备型高压输液泵、紫外检测器等配套产品；形成了一整套的实验室到大规模生产制备色谱系统。采用目前国际上领先的设计方式和先进技术，达到国际同类产品的先进水平；已取得多项荣誉与实用新型专利；我们的产品在天然植物、合成药物、蛋白质、多肽等的分离纯化方面有着非常广泛的应用。

格莱精密仪器公司秉承“市场为先，服务为本”的宗旨。除了保持价格的优势，为您尽可能节约成本以外，我们始终将我们的产品的质量与我们服务的质量放在首位；首先公司严格按照 ISO9001：2000 质量保证体系和严格的检测手段，使产品质量有了确切的保证，使产品完全符合 GMP、FDA 等规范，其次公司非常重视技术创新和持续发展，我们通过定期的各种业务、技术培训来提高员工的业务和技术水平；并树立了团结向上的积极精神。更广泛的为客户提供优质的产品和服务。我们为您承诺，以可靠的产品质量、及时的供货周期、优质的售前售后服务，为您提供一个全方位的服务体系，使您享受一步到位的方便快捷的服务。凭着优质的产品和服务，目前我们的产品畅销国内外市场，深受广大用户喜爱，在国内市场赢得领先的地位。

格莱精密仪器公司可满足用户关于系统安装、验证、服务和应用开发方面的所有需求；提供完整的技术支持和服务；提供场地准备指导、安装和现场操作培训；同系统验证选项，以满足用户进行 IQ/OQ 认证的要求；资深的工程师提供有关分离纯化相关问题的技术咨询服务；按用户要求，提供分离方法开发，过程放大以及样品纯化等服务；作为专业的制备色谱系统制造商，格莱普公司在设备制造、客户支持方面的经验为用户提高产率、减少设备维修，加快设备投资回收等方面提供了保障。

格莱精密仪器公司将继续为您提供优质的制备色谱设备、流体输送设备及良好的服务，格莱普公司愿为中国的制备液相色谱奉献出自己的一份力量。

今天：我们以专业的品质；专注的精神；专诚的服务；继续得到用户的厚爱。以后：我们将一如既往地关注用户的需求，不断提升专业层次；以科技提高品质；以质量赢得市场；再接再厉。

Company Profile

Gelai Technology Co., Ltd. is a technological enterprise which specializes in R&D, production and sale of preparative chromatographic equipment. Through years of unremitting hard working, the company, relying on the cooperation with scientific research academies such as local war industry as well as colleges and universities, successfully launched a series of products such as the special preparative chromatographic columns with the diameters between 25.4mm and 100mm, the 100mm to 1200mm Dynamic Axial Compression (DAC) Preparative Column System, the 100ml to 3200ml preparative HP pumps, and ultraviolet detectors, with independent intellectual property rights, and formed a set of producing preparative chromatogram system from lab scale to large scale. With the currently international leading design methods and advanced technologies, the products reach the advanced level of the similar products. Have already been awarded honor and utility model patents; Our products are applied widely in separation and purification of natural plant, synthetic medicine, protein and polypeptide, etc.

Gelai Company abides by the purpose of Market First and Service-oriented. Apart from keeping price advantage and saving cost for you as much as possible, we always put the qualities of our products and our services in the first place. Firstly, the company strictly follows the ISO9001: 2000 quality assurance system and takes strict testing methods, to guarantee the quality of products and to make products fully in line with the standards such as GMP and FDA. Secondly, the company attaches a lot of importance to technology innovation and continuous development. By regular business and technology trainings, we improve the business and technology levels of employees, and build up the united and proactive spirit. We provide clients with better products and better services. We promise to you that we provide you with an all-around service system, through reliable quality of products, timely product supply cycle as well as good before-sales and after-sales services, so that you can enjoy the one-stop, convenient and rapid services. With the high quality products and good service, our products sell well both at home and abroad, deeply user favorite, won in the domestic market leading status.

Gelai can meet all the demands of clients about system installation, validation, service and application development. Provide complete technical support and services. Provide guidance of site preparation, installation and onsite operation training. validation options for the same system can meet IQ/OQ certification requirement of clients. Senior engineers can provide the technical consultation services related to separation and purification, and can provide services such as separation method development, process amplification, and sample purification as per requirement of clients. As a professional manufacturer of preparative chromatogram system, with the experience in equipment manufacture and client support, Gelaipu provides guarantees for clients in terms of increasing production rate, reducing equipment repair, and quickening equipment returns on investment.

Gelai will continually provide good preparative chromatogram system, good fluid transmission equipment and good services for you. Gelaipu is willing to make some contribution for preparative liquid chromatography in China.

Today: with our professional quality; Dedicated spirit; A perfect service; Continue to get customers. Later: we will always paid attention to the needs of users, Continuously improve professional levels; With technology to enhance the quality; Win market with quality; Persist in your efforts.

产品目录

GELAI—独特制备色谱柱-----	1
GELAI—制备型高压输液泵-----	2
GELAI—制备型高压等度系统-----	3
GELAI—制备型高压梯度系统-----	4
GELAI—紫外分光检测器-----	5
GELAI—自动馏份收集器-----	6
GELAI—中试放大型制备液相色谱系统-----	7
GELAI—DAC 动态轴向压缩制备柱系统-----	8
GELAI—制备色谱工作站软件-----	9
GELAI—液相色谱常用配件及维修件-----	10

一、独特制备色谱柱

目前我们公司拥有自主知识产权 25.4mm、41.4mm、50mm、77mm、80mm、100mm 的独特制备色谱柱，它具有国际先进水平的轴向压缩技术。

其特点：

- 1、采用目前国际上领先的设计方式即顶端自带手动加压装置，具有先进的轴向压缩功能；
- 2、还与国内军工单位合作即柱筒内壁采用精密的抛光技术和同心化技术，使柱壁的光洁度（ $\geq \nabla 12$ ，即表面粗糙度 $R_a \leq 0.25\mu m$ ）超过了国内外同类产品并保证了柱管的同心度（ $0.2\mu m$ ），很好的保证了产品质量的稳定性和高性能；
- 3、能维持足够高内压，柱床不会塌陷导致柱效急剧下降；如果柱床出现松动塌陷，无需任何工具，只需轻轻旋动顶端加压装置，便能恢复原柱内压力和柱效；
- 4、柱效足够高，从分析到制备很容易达到线性放大；独特的柱端分配片设计，使样品的层析过程更加均匀，峰形更加对称。
- 5、可以拆卸，也可以正反两个方向使用，方便自己重新装填，使用寿命大大超过一般固定法兰封口的制备色谱柱和其它制备色谱柱。

注：我们也可以根据客户要求，定做（特殊）即各种规格空制备色谱柱或根据客户要求装填如 Kromasil、HyperSil、Fuji 等各种填料，并为客户提供国产制备色谱柱及进口制备色谱柱的再装填等服务。

目前我们公司提供以下规格的独特制备色谱柱

序号	柱内径
1	ID25.4mm
2	ID 41.4mm
3	ID 50 mm
4	ID 77mm
5	ID 80 mm
6	ID 100mm



ID25.4 mm 独特制备色谱柱

配置说明

序 号	名 称	单 位	数 量
1	带手动加压头	套	1
2	316L 色谱柱筒	只	1
3	带四脚支撑的底座	个	1
4	聚四氟密封圈	只	2
5	316L 不锈钢活塞	只	2
6	316L 不锈钢分配器	片	2
7	加压支撑竿	个	1
8	进口弹簧密封圈	只	2
9	316L 进口过滤筛板	个	2



订货信息

订货号	柱内径 * 柱长度	数 量
GL-ID25.4-01	ID25.4mm*400mm	1

ID41.4 mm 独特制备色谱柱

配置说明

序 号	名 称	单 位	数 量
1	带手动加压头	套	1
2	316L 色谱柱筒	只	1
3	带四脚支撑的底座	个	1
4	聚四氟密封圈	只	2
5	316L 不锈钢活塞	只	2
6	316L 不锈钢分配器	片	2
7	加压支撑竿	个	1
8	进口弹簧密封圈	只	2
9	316L 进口过滤筛板	个	2



订货信息

订货号	柱内径 * 柱长度	数 量
GL-ID41.4-01	ID41.4mm*400mm	1
GL-ID41.4-02	ID41.4mm*450mm	1

ID50 mm 独特制备色谱柱

配置说明

序 号	名 称	单 位	数 量
1	带手动加压头	套	1
2	316L 色谱柱筒	只	1
3	带四脚支撑的底座	个	1
4	聚四氟密封圈	只	2
5	316L 不锈钢活塞	只	2
6	316L 不锈钢分配器	片	2
7	加压支撑竿	个	1
8	进口弹簧密封圈	只	2
9	316L 进口过滤筛板	个	2



订货信息

订货号	柱内径 * 柱长度	数 量
GL-ID50-01	ID50mm*400mm	1
GL-ID50-02	ID50mm*450mm	1

ID77mm 独特制备色谱柱

配置说明

序 号	名 称	单 位	数 量
1	带手动加压头	套	1
2	316L 色谱柱筒	只	1
3	带四脚支撑的底座	个	1
4	聚四氟密封圈	只	2
5	316L 不锈钢活塞	只	2
6	316L 不锈钢分配器	片	2
7	加压支撑竿	个	1
8	进口弹簧密封圈	只	2
9	316L 进口过滤筛板	个	2



订货信息

订货号	柱内径 * 柱长度	数 量
GL-ID77-01	ID77mm*400mm	1
GL-ID77-02	ID77mm*450mm	1

ID80mm 独特制备色谱柱

配置说明

序 号	名 称	单 位	数 量
1	带手动加压头	套	1
2	316L 色谱柱筒	只	1
3	带四脚支撑的底座	个	1
4	聚四氟密封圈	只	2
5	316L 不锈钢活塞	只	2
6	316L 不锈钢分配器	片	2
7	加压支撑竿	个	1
8	进口弹簧密封圈	只	2
9	316L 进口过滤筛板	个	2



订货信息

订货号	柱内径 * 柱长度	数 量
GL-ID80-01	ID80mm*400mm	1
GL-ID80-02	ID80mm*450mm	1

ID100mm 独特制备色谱柱

配置说明

序 号	名 称	单 位	数 量
1	带手动加压头	套	1
2	316L 色谱柱筒	只	1
3	带四脚支撑的底座	个	1
4	聚四氟密封圈	只	2
5	316L 不锈钢活塞	只	2
6	316L 不锈钢分配器	片	2
7	加压支撑竿	个	1
8	进口弹簧密封圈	只	2
9	316L 进口过滤筛板	个	2

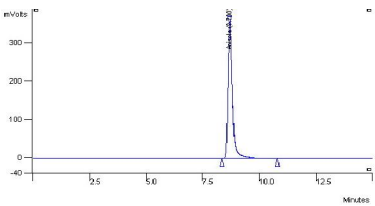


订货信息

订货号	柱内径 * 柱长度	数 量
GL-ID100-01	ID100mm*400mm	1
GL-ID100-02	ID100mm*450mm	1

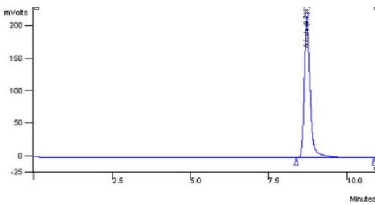
色谱柱的使用注意事项

- 1、在使用前，一定要注意色谱柱的储存液与要使用的流动相是否互溶。在反相色谱中，如用高浓度的盐或缓冲液作洗脱剂，应先用 10%左右的低浓度的有机相洗脱剂过渡一下，否则缓冲液中的盐在高浓度的有机相中很容易析出，堵塞色谱柱。
- 2、流动相中所使用的各种有机溶剂要尽可能使用色谱纯，配流动相的水最好是超纯水。所配的流动相须经过 0.45μm 的滤膜过滤，尤其是含盐的流动相。另外，装流动相的容器和色谱系统中的在线过滤器等装置应该定期清洗或更换。
- 3、以常规硅胶为基质的键合相填料通常的 PH 值适用范围是 2.0-8.0，BDS C18 适合于碱性化合物，PH 值适用范围为 2.0-10.0。当必须要在 PH 值适用范围的边界条件下使用色谱柱时，每次使用结束后立即用适合于色谱柱储存并与所使用的流动相互溶的溶剂清洗，并完全置换掉原来所使用的流动相。
- 4、最好使用流动相溶解样品。使用予处理方法，除去样品中的强极性或柱填料产生不可逆吸附的杂质。使用 0.45μm 的过滤膜过滤除去微粒杂质。
- 5、对于被污染的色谱柱可以用水→甲醇→二氯甲烷→甲醇→水冲洗来再生，一般每种溶剂冲 3~5 倍柱体积。
- 6、从分析柱放大到制备柱，色谱柱的流速、样品载量与其内径之比的平方成正比。



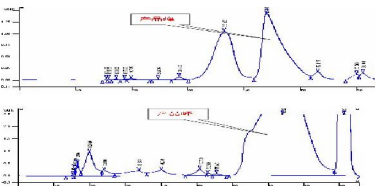
色谱柱在装柱系统上在线检测结果

Peak Name	tR(min)	Plates	Plates/m
Anisole	8.700	10674	42696



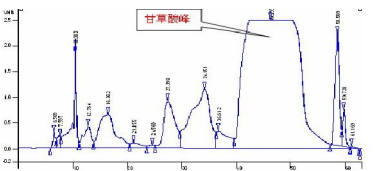
色谱柱脱离装柱机单独使用检测结果:

Peak Name	tR(min)	Plates	Plates/m
Anisole	8.718	10134	40536



合成多肽的分离纯化（附图）

色谱柱规格：80*250mm，流速，150ml/min



天然产物的分离纯化（附图）

经过一步纯化即可将纯度为 80%左右的甘草酸，
提高到纯度为 98%以上，而且载样量大。

色谱柱规格： 41.4*250mm，流速 60ml/min 。

二、制备型高压输液泵

GL3100 高压输液泵

介 绍



- 1、采用最新 32 位超高速运算 RISC 中央处理器+32 位 DSP 步进驱动处理器为核心控制。
- 2、它基于全数字的频率发生系统、先进的马达驱动系统及友好的人机显示接口使得该设备的操作及控制很方便。
- 3、先进的泵头及单向阀设计思路，融会了当今世界上最先进的经验，使得用户在各种使用条件下都可以保证输液的精度及重复性指标。
- 4、GL3100 高压输液泵采用单柱塞控制，该泵可以配置成等度、线性梯度模式。
- 5、工作于高压梯度模式时，上位机可同时控制多台相同型号的高压输液泵，并可通过上位机的监控对梯度曲线梯度方式进行验证。多种通讯模式可选，标准 RS232、RS485、以太网接口，对高压输液泵进行控制。

工作模式

等度制备型	0.1~100.0ml/min
高压梯度制备型	与另外的 GLP3100 高压输液泵组合，可配置成二元高压梯度系统、四元高压梯度系统

主要特点

可更换泵头	可配备 10ml 泵头、25ml 泵头、50ml 泵头、100ml 泵头。
压力自动校准	用户可以对显示的压力进行自动校准。
流量校准	通过预设的 4 位数字的改变，精确的校准该设备的输液精度。
人机界面	选用 192x64mm 的液晶显示器，使得用户编写程序更直观，更方便。
产品信息提示	通过产品信息的浏览，可以查询仪器的出厂编号、安装日期、泵的运行时间等数据，用户可根据这些数据决定何时对该设备进行维护等。

技术指标

输液方式	单柱塞往复泵，单柱塞吸液
最大工作压力	5000psi
流量范围	0.1~100ml/min
流量精度	±1% 在 2-50%流量范围内，甲醇/水 80:20 体积比
流量重复性	RSD ≤0.5%
显示	192×64 点阵屏幕液晶显示
系统保护	慢速启动, 停止, 最大/最小压力可调, 用户数据自动存储
系统连接	1/16 " 管路连接
控制	独立模式通过前面板的按键设定所有工作参数。工作于高压梯度模式时，其中一台泵为主泵，控制其它相同型号的高压输液泵，并可通过屏幕上的梯度曲线对所实现的梯度方式进行验证。串口模式通过 RS485 口，对高压输液泵进行控制
电源	220V±10%，50Hz，120W
外形尺寸	420mm×330mm×175mm（长×宽×高）

订货信息

序号	货 号	说 明	数 量
1	GL3100	GL3100 高压输液泵 100ml 316L 不锈钢泵头	1
2	GL3250	GL3250 高压输液泵 250ml 316L 不锈钢泵头	1
3	GL3500	GL3500 高压输液泵 500ml 316L 不锈钢泵头	1
4	GL3000-1L	GL3000-1L 高压输液泵 1000ml 316L 不锈钢泵头	1
5	GL3000-2L	GL3000-2L 高压输液泵 2000ml 316L 不锈钢泵头	1
6	GL3000-3L	GL3000-3L 高压输液泵 3000ml 316L 不锈钢泵头	1

GL3250 高压输液泵

介 绍

采用最新 32 位超高速运算 RISC 中央处理器+32 位 DSP 步进驱动处理器为核心控制。它基于全数字的频率发生系统、先进的马达驱动系统及友好的人机显示接口使得该设备的操作及控制很方便。先进的泵头及单向阀设计思路，融会了当今世界上最先进的经验,使得用户在各种使用条件下都可以保证输液的精度及重复性指标。GLP3250 高压输液泵采用双柱塞独立控制，该泵可以配置成等度、线性梯度模式。工作于高压梯度模式时，上位机可同时控制多台相同型号的高压输液泵，并可通过上位机的监控对梯度曲线梯度方式进行验证。多种通讯模式可选，标准 RS232、RS485、以太网接口，对高压输液泵进行控制。



工作模式

等度制备型	0.1~250.0ml/min
高压梯度制备型	与另外的 GLP3250 高压输液泵组合，可配置成二元高压梯度系统、四元高压梯度系统

主要特点

可更换泵头	可配备 100ml 泵头、250ml 泵头、500ml 泵头、1000ml 泵头。
压力自动校准	用户可以对显示的压力进行自动校准。
流量校准	通过预设的 4 位数字的改变，精确的校准该设备的输液精度。
人机界面	选用 192x64mm 的液晶显示器，使得用户编写程序更直观，更方便。
产品信息提示	通过产品信息的浏览，可以查询仪器的出厂编号、安装日期、泵的运行时间等数据，用户可根据这些数据决定何时对该设备进行维护等。

技术指标

输液方式	双柱塞往复泵，双柱塞吸液
最大工作压力	6000psi
流量范围	0.1~250ml/min
流量精度	±1% 在 2-50%流量范围内，甲醇/水 80:20 体积比
流量重复性	RSD ≤0.5%
显示	192×64 点阵屏幕液晶显示
系统保护	慢速启动, 停止，最大/最小压力可调，用户数据自动存储
系统连接	1/16 " 管路连接

控制	独立模式通过前面板的按键设定所有工作参数。工作于高压梯度模式时, 其中一台泵为主泵, 控制其它相同型号的高压输液泵, 并可通过屏幕上的梯度曲线对所实现的梯度方式进行验证。串口模式通过 RS485 口, 对高压输液泵进行控制
电源	220V \pm 10%, 50Hz, 260W
外形尺寸	460mm \times 365mm \times 210mm (长 \times 宽 \times 高)

订货信息

序号	货 号	说 明	数 量
1	GL3100	GL3100 高压输液泵 100ml 316L 不锈钢泵头	1
2	GL3250	GL3250 高压输液泵 250ml 316L 不锈钢泵头	1
3	GL3500	GL3500 高压输液泵 500ml 316L 不锈钢泵头	1
4	GL3000-1L	GL3000-1L 高压输液泵 1000ml 316L 不锈钢泵头	1
5	GL3000-2L	GL3000-2L 高压输液泵 2000ml 316L 不锈钢泵头	1
6	GL3000-3L	GL3000-3L 高压输液泵 3000ml 316L 不锈钢泵头	1

三、制备型等度系统

GL3100 制备型等度系统

介绍

GL3100 制备型等度系统可以完成克级的分离纯化工作, 其应用领域非常广泛, 例如:
天然产物提取、合成化合物的分离、手性化合物的拆分等



配置说明

序号	货 号	说 明	数 量
1	GL3100	GL3100 高压输液泵 100ml 泵	1
2	GL3100-01	UV-3292 紫外/可见分光检测器 制备流通池	1
3	GL3100-02	Parts for 3725-038/ Rheodyne 手动进样阀 (10ml 定量环)	1
4	GL3100-03	制备色谱柱	1
5	GL3100-04	GL3100 色谱工作站软件	1
6	GL3100-05	启动工具包	1
7	GL3100-07	其他	1

备注:

- 1、泵的选择参考色谱柱及色谱条件, 该系统可配置的泵的流速有 10ml/min、25ml/min、50ml/min、100ml/min
- 2、进样阀和进样泵可选
- 3、有多种规格制备色谱柱可选

GL3250 制备型等度系统

介绍

GL3250 制备型等度系统可以完成克级到公斤级的分离纯化工作，其应用领域非常广泛，例如：天然产物提取、合成化合物的分离、手性化合物的拆分等
如果选用 DAC 动态轴向压缩制备柱系统，会让它的分离性能更出色。



配置说明

序号	货 号	说 明	数 量
1	GL3100	GL32500 高压输液泵 250ml 泵	1
2	GL3250-01	UV-3292 紫外/可见分光检测器 制备流通池	1
3	GL3250-02	Parts for 3725-038/ Rheodyne 手动进样阀 (10ml 定量环)	1
4	GL3250-03	制备色谱柱	1
5	GL3250-04	GLP3250 色谱工作站软件	1
6	GL3250-05	启动工具包	1
7	GL3250-07	其他	1

备注

- 1、泵的选择参考色谱柱及色谱条件，该系统可配的泵的流速有 100ml/min、250ml/min、500ml/min、1000ml/min
- 2、进样阀和进样泵可选
- 3、有多种规格制备色谱柱和 DAC 动态轴向压缩制备柱系统可选

四、制备型高压梯度系统

GL3100 制备型梯度系统

介绍

GL3100 制备型梯度系统可以完成克级的分离纯化工作，其应用领域非常广泛，例如：天然产物提取、合成化合物的分离、手性化合物的拆分等

配置说明

序号	货 号	说 明	数 量
1	GL3100	GL3100 高压输液泵 100ml 泵	1
2	GL3100-01	UV-3292 紫外/可见分光检测器 制备流通池	1
3	GL3100-02	Parts for 3725-038/ Rheodyne 手动进样阀 (10ml 定量环)	1
4	GL3100-03	制备色谱柱	1
5	GL3100-04	GL3100 色谱工作站软件	1
6	GL3100-05	启动工具包	1
7	GL3100-07	其他	1

备注



- 1、泵的选择参考色谱柱及色谱条件，该系统可配置的泵的流速有 10ml/min、25ml/min、50ml/min、100ml/min
- 2、进样阀和进样泵可选
- 3、有多种规格制备色谱柱可选

GL3250 制备型梯度系统 介绍

GL3250 制备型梯度系统可以完成克级到公斤级的分离纯化工作，其应用领域非常广泛，例如：天然产物提取、合成化合物的分离、手性化合物的拆分等

如果选用 DAC 动态轴向压缩制备柱系统，会让它的分离性能更出色。



配置说明

序号	货 号	说 明	数 量
1	GL3250	GL3250 高压输液泵 250ml 泵	1
2	GL3250-01	UV-3292 紫外/可见分光检测器 制备流通池	1
3	GL3250-02	Parts for 3725i-038/ Rheodyne 手动进样阀（10ml 定量环）	1
4	GL3250-03	制备色谱柱	1
5	GL3250-04	GL3250 色谱工作站软件	1
6	GL3250-05	启动工具包	1
7	GL3250-07	其他	1

备注

- 1 泵的选择参考色谱柱及色谱条件，该系统可配的泵的流速有 100ml/min、250ml/min、500ml/min、1000ml/min
- 2 进样阀和进样泵可选
- 3 有多种规格制备色谱柱和 DAC 动态轴向压缩制备柱系统可选

五、紫外分光检测器

UV-3292 紫外分光检测器

介 绍

- 1、 采用全数字输出设计。信号经 24 位 A/D 后由单片机完成对数转换及调零处理，处理后结果到 RS232 接口。
- 2、 光栅直接固定于步进电机的电机轴上，通过单片机程序进行正弦转换后控制电机进行波长的选择控制，取替了传统的正弦杆机构，使系统的可靠性及稳定性得到了进一步提高。开机即进行波长校正。
- 3、 可对波长进行编成控制。
- 4、 可实施停流自动光谱扫描。
- 5、 流通池采用 Z 字型设计，并对流通池进行恒温处理，进而使仪器的噪声及漂移得到较大的改善。
- 6、 光路采用双光束设计，进一步减少了环境变化对漂移的影响。
- 7、 光程可通过更换流通池及相应的系统参数进行调整。可轻松由分析型到半制备乃至大制备型转换。
- 8、 具有模拟输出口。
- 9、 可通过 RS232 接口由色谱工作站进行控制。



性能指标

波长范围	190~740nm
截止滤光片	氘灯, 卤钨灯 (可选)
光源	8nm
带宽	±1nm
噪声	2×10-5AU (254nm@1mL/min@甲醇)
漂移	15×10-5AU/h (254nm@1mL/min@甲醇)
最小检测浓度	5×10-9g/mL (254nm@1mL/min@甲醇@蔡标)
测量范围	0~2.5AU
显示	LCD 2×16 英文显示
GLP 信息	灯源的工作时间、灯点燃次数
外形尺寸	420mm×330mm×175mm

六、自动馏份收集器

介 绍

自动馏份收集器采用全数字设计, 信号由 PLC 完成数据处理, 处理后结果到 RS232 接口, 该设备可进行编程控制, 配合制备色谱仪可轻松完成收集过程; 该设备可通过上位机实施分段监控每个峰形的变化由色谱工作站进行控制; 该设备配备 8 个流出口, 其中一个口常开另 7 个口可自由切换到不同的收集瓶; 该设备前面板的 1~8 号键分别对应 8 个流出口, 也可通过手动方式轻松收集每段峰。



技术参数

序号	名称	参数
1	控 制	进口 PLC 可编程控制器
2	净 重	7.5kg
3	尺 寸	420mm×330mm×175mm
4	温 度	常温

七、中试放大型制备液相色谱系统

介绍

配备有 DAC 动态轴向压缩制备柱系统使得操作者自行装柱成为可能, 而且该方式装填的制备色谱柱, 其柱效和使用寿命都是常规色谱柱无法比拟的! 因此, 该系统特别适用于生产规模大的场合。



配置说明

序号	货号	说明	数量
1	GL3000-3L-01	GL3000-3L 高压输液泵 3000ml 泵	2
2	GL3000-3L-02	UV-3292 紫外/可见分光检测器 制备流通池	1

3	GL3000-3L-03	GL3000-3L 色谱工作站软件	1
4	GL3000-3L-04	进样泵 1000ml	1
5	GL3000-3L-05	GL3250 色谱工作站软件	1
6	GL3000-3L-06	馏分收集器	1
7	GL3000-3L-07	ID600mmDAC 动态轴向压缩柱系统	1
8	GL3000-3L-08	泵专用工具包	1
9	GL3000-3L-09	中试放大型系统启动工具包	1
10	GL3000-3L-10	其他	1

备注

- 1、可根据用户需求配置 100ml、250ml、500ml、1000ml、2000ml、3000ml、5000ml 的泵
- 2、DAC 动态轴向压缩制备柱系统根据用户需求定制

八、DAC 动态轴向压缩制备柱系统

介绍

目前我们公司推出的 DAC 动态轴向压缩柱是工业制备领域中应用最广泛的色谱柱，通常来说色谱柱内径大于 100 mm 时必须选用 DAC 动态轴向压缩柱，采取 DAC 动态轴向压缩技术来防止床体塌陷或消除床体塌陷的影响。常规的轴向压缩技术很难装填出高柱效的色谱柱。只能采用动态轴向压缩技术简称 DAC，它是公认唯一能在各种规模的柱层析中保持良好分离效果的技术，也是当今制备色谱领域最佳的装柱技术，先进 DAC 动态轴向压缩柱能自行装柱、维持柱压、自行卸柱，兼有色谱柱和装柱机的功能，采用 DAC 装填的色谱柱完全满足床层的连续性、均匀性、稳定性和紧密性等要求。DAC 动态轴向压缩柱其原理是通过活塞的上下运动来装柱、维持柱压和卸柱，活塞周边配备了特殊设计的密封圈能容许活塞上下自由滑动，同时又能保持较高的密封压。活塞运动和压力维持靠的是稳定均匀的液压。不同直径的动态轴向压缩柱分离效果与分析柱分离效果相当。

我们公司推出 DAC 动态轴向压缩柱其优点：

- 1、采用领先的结构设计、操作灵活方便、体积小、外形美观等；
- 2、活塞升降速度快捷平稳，液流分配均匀，密封性能好，耐压高，稳压时间长等；
- 3、装填过程简单易学，装填所用的时间短，柱效高，重现性好，几乎接近分析柱的柱效；
- 4、DAC 技术对色谱柱床进行恒定不间断施压，有效的避免了柱头塌陷和柱床松动；
- 5、能满足长时间使用，若色谱柱一旦被污染后，很容易、方便地卸料，再重新装填；也可以反复装填，大大延长了色谱柱的使用寿命。
- 6、同一装柱系统支持≤DAC 动态轴向压缩柱本身内径的多种规格色谱柱的装填；
- 7、装填好色谱柱脱离装柱系统独立使用并仍可保持柱床的稳定和原始的柱效，也方便移动和使用；
- 8、采用了超压防护，完全能保证使用者的安全；
- 9、售价只有同类进口产品的三分之一，甚至更低。

注：我们公司生产的 DAC 动态轴向压缩柱与国内军工单位合作即采用精密的抛光技术和同心度技术，使柱壁的光洁度（ $\geq \nabla 12$ ，即表面粗糙度 $R_a \leq 0.25 \mu m$ ）并能保证了柱管的同心度（ $0.2 \mu m$ ），从而最大限度的减少了装柱和使用过程中的管壁效应，这一技术是国内同类产品无法比拟的，保证了重复装填多次后仍保持初次装填时的良好密封性能和柱效。从而大大超过了很多国内同类产品，另外我公司从事色谱技术的研究和工艺开发，可以为您开发建立制备液相色谱分离工艺方法。

注：我们也可以根据客户要求 OEM 设计定做特殊规格及特殊样式 DAC 动态轴向压缩柱和根据客户要求装填如 Kromasil、HyperSil、Fuji 等各种填料，并为客户提供国产制备色谱柱及进口制备色谱柱的再装填等服务。

目前我们公司提供以下规格的 DAC 动态轴向压缩制备柱系统

ID100mm、ID150mm、ID200mm、ID400mm、
ID600mm、ID800mm、ID1000mm、ID1200mmDAC 动态轴向压缩制备柱系统

ID100mmDAC 动态轴向压缩制备柱系统

配置说明

序号	名 称	单 位	数 量
1	系统主机架	台	2
2	千斤顶（液压加压筒）	根	1
3	油箱	只	1
4	水平调节脚轮	只	1
5	油路管件	根	2
6	316L 色谱柱	只	1
7	316L 活塞	套	1
8	气驱液压主控制系统	套	1
9	控制面板	套	1

技术参数

序号	名称	备注
1	色谱柱	材料 SUS316L 内径 100mm 管长 500mm 可装填长 250-300mm 内表面光洁度 $Ra \leq 0.25\mu m$
2	进口过滤片	材料 SUS316L 烧结的，孔径 3-5um
3	活 塞	材料 SUS316L
4	油压千斤顶	油缸自动抬升和下压，材料 304 不锈钢，最大工作压力 $\leq 35\text{Mpa}$
5	压力指示器	气压表 0-16bar.0.01 度，油压表 0-5000psi，0.1 度
6	工作压力	3000psi 最大活塞作用于柱床
7	气源要求	洁净气源 0.8-1Mpa
8	空气及流动相连接器	空气进出连接口 $\Phi 8\text{mm}$ ，流动相入柱连接口 1/8"，流动相出柱连接口 1/8"
9	系统支架	材料 SUS304
10	温 度	常温
11	尺 寸	420mm*420mm*2100mm
12	净重	85kg

订货信息

订货号	备 注	数 量
GL-DAC-ID100	ID100mmDAC 动态轴向压缩制备柱系统	1

ID150mmDAC 动态轴向压缩制备柱系统

配置说明

序号	名 称	单 位	数 量
1	系统主机架	台	2
2	千斤顶（液压加压筒）	根	1
3	油箱	只	1
4	柱尾坦克链条	套	1
5	油路管件	根	2
6	316L 色谱柱	只	1
7	316L 活塞	套	1
8	气驱液压主控制系统	套	1
9	控制面板	套	1



技术参数

序号	名称	备注
1	色谱柱	材料 SUS316L 内径 150mm 管长 500mm 可装填长度 250-300mm 柱管内表面光洁度 $Ra \leq 0.25\mu m$
2	进口过滤片	材料 SUS316L 烧结的, 孔径 3-5 μm
3	活 塞	材料 SUS316L
4	油压千斤顶	油缸自动抬升和下压, 材料 304 不锈钢, 最大工作压力 $\leq 35\text{Mpa}$
5	压力指示器	气压表 0-16bar. 0.01 度, 油压表 0-5000psi, 0.1 度
6	工作压力	3000psi 最大活塞作用于柱床
7	气源要求	洁净气源 0.8-1Mpa
8	空气及流动相连接器	空气进出连接口 $\Phi 10\text{mm}$, 流动相入柱连接口 1/8", 流动相出柱连接口 1/8"
9	系统支架	材料 SUS304
10	温 度	常温
11	尺 寸	460mm*460mm*2500mm
12	净重	260kg

订货信息

订货号	备 注	数 量
GL-DAC-ID150	ID150mmDAC 动态轴向压缩制备柱系统	1

ID200mmDAC 动态轴向压缩制备柱系统

配置说明

序 号	名 称	单 位	数 量
1	系统主机架	台	2
2	千斤顶（液压加压筒）	根	1
3	油箱	只	1
4	柱尾坦克链条	套	1
5	油路管件	根	2
6	316L 色谱柱	只	1
7	316L 活塞	套	1
8	气驱液压主控制系统	套	1



9 控制面板 套 1

技术参数

序号	名称	备注
1	色谱柱	材料 SUS316L 内径 200mm 管长 500mm 可装填长度 250-300mm 柱管内表面光洁度 $Ra \leq 0.25\mu m$
2	进口过滤片	材料 SUS316L 烧结的, 孔径 3-5um
3	活 塞	材料 SUS316L
4	油压千斤顶	油缸自动抬升和下压, 材料 304 不锈钢, 最大工作压力 $\leq 35\text{Mpa}$
5	压力指示器	气压表 0-16bar. 0.01 度, 油压表 0-5000psi, 0.1 度
6	工作压力	3000psi 最大活塞作用于柱床
7	气源要求	洁净气源 0.8-1Mpa
8	空气及流动相连接器	空气进出连接口 $\Phi 10\text{mm}$, 流动相入柱连接口 1/4", 流动相出柱连接口 1/4"
9	系统支架	材料 SUS304
10	温 度	常温
11	尺 寸	500mm*500mm*2500mm
12	净重	350kg

订货信息

订货号	备 注	数 量
GL-DAC-ID200	ID200mmDAC 动态轴向压缩制备柱系统	1

ID400mmDAC 动态轴向压缩制备柱系统

配置说明

序 号	名 称	单 位	数 量
1	系统主机架	台	2
2	千斤顶 (液压加压筒)	根	1
3	油箱	只	1
4	柱尾坦克链条	套	1
5	油路管件	根	2
6	316L 色谱柱	只	1
7	316L 活塞	套	1
8	气驱液压主控制系统	套	1
9	控制面板	套	1



技术参数

序 号	名称	备注
1	色谱柱	材料 SUS316L 内径 400mm 管长 1200mm 可装填长度 1000mm 柱管内表面光洁度 $Ra \leq 0.8\mu m$
2	进口过滤片	材料 SUS316L 烧结的, 孔径 3-5um
3	活 塞	材料 SUS316L

4	油压千斤顶	油缸自动抬升和下压, 材料 304 不锈钢, 最大工作压力 $\leq 35\text{Mpa}$
5	压力指示器	气压表 0-16bar. 0.01 度, 油压表 0-5000psi, 0.1 度
6	工作压力	3000psi 最大活塞作用于柱床
7	气源要求	洁净气源 0.8-1Mpa
8	空气及流动相连接器	空气进出连接口 $\Phi 10\text{mm}$, 流动相入柱连接口 1/2, 流动相出柱连接口 1/2"
9	系统支架	材料 SUS304
10	温 度	常温
11	尺 寸	800mm*800mm*2800mm
12	净重	450kg

订货信息

订货号	备 注	数 量
GL-DAC-ID400	ID400mmDAC 动态轴向压缩制备柱系统	1

ID600mmDAC 动态轴向压缩制备柱系统

配置说明

序 号	名 称	单 位	数 量
1	系统主机架	台	2
2	千斤顶 (液压加压筒)	根	1
3	油箱	只	1
4	柱尾坦克链条	套	1
5	油路管件	根	2
6	316L 色谱柱	只	1
7	316L 活塞	套	1
8	气驱液压主控制系统	套	1
9	控制面板	套	1



技术参数

序 号	名称	备注
1	色谱柱	材料 SUS316L 内径 600mm 管长 500mm 可装填长度 250-300mm 柱管内表面光洁度 $Ra \leq 0.8\mu\text{m}$
2	进口过滤片	材料 SUS316L 烧结的, 孔径 3-5 μm
3	活 塞	材料 SUS316L
4	油压千斤顶	油缸自动抬升和下压, 材料 304 不锈钢, 最大工作压力 $\leq 35\text{Mpa}$
5	压力指示器	气压表 0-16bar. 0.01 度, 油压表 0-5000psi, 0.1 度
6	工作压力	3000psi 最大活塞作用于柱床
7	气源要求	洁净气源 0.8-1Mpa
8	空气及流动相连接器	空气进出连接口 $\Phi 10\text{mm}$, 流动相入柱连接口 1/2, 流动相出柱连接口 1/2"
9	系统支架	材料 SUS304
10	温 度	常温

11	尺 寸	1000mm*1000mm*2800mm
12	净重	750kg

订货信息

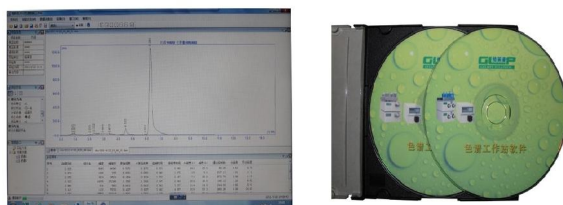
订货号	备 注	数 量
GL-DAC-ID600	ID600mmDAC 动态轴向压缩制备柱系统	1

九、色谱工作站软件

色谱工作站与色谱仪配套,是处理色谱仪信号做数据的电脑系统。该软件着重于谱图数据的智能化处理,力求将需要用户具备的谱图数据处理知识减少到最少,而且将仅有的这些知识也转化为浅显易懂的东西,用户将看不到色谱数据处理机中那些令人困惑的参数。(如“峰起始斜率”、“变参时间”、“基线漂移”等)。它的专业级功能仍然齐备,当需要达到某种特殊的处理效果时,仍然有简便易用的调节手段。同时,本软件在界面布局上也力求简明紧凑,并提供如联合计算、成批打印、结果汇总、连贯操作、自动保存、谱图管理等能够提高日常分析工作效率的功能。这几个方面共同构成了本软件最显著的特色功能丰富却方便易用。

本软件的另一大特色是与 Microsoft office 的紧密结合,如何直接在 Word 中生成分析报告、定量结果(或多次定量结果的汇总)可通过剪贴板传送到 Excel、分析记录可直接存入 Access 数据库等,使您除了在用色谱工作站得到组份浓密之外,还可以有强大的手段完成对色谱分析结果的后续处理工作,这无疑将使您的日常分析工作更加得心应手。

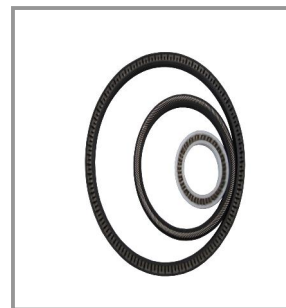
在用制备色谱进行生产时,可随时在谱峰上生成手工短线标记和文字注释。



十、液相色谱常用配件及维修件

高压密封圈

订货号	说明	数量
GL-ZM-001	25.4mm 柱高压密封圈	1
GL-ZM-002	41.4mm 柱高压密封圈	1
GL-ZM-003	50mm 柱高压密封圈	1
GL-ZM-004	77mm 柱高压密封圈	1
GL-ZM-005	80mm 柱高压密封圈	1
GL-ZM-006	100mm 柱高压密封圈	1
GL-ZM-007	150mm 柱高压密封	1
GL-ZM-008	200mm 柱高压密封圈	1
GL-ZM-009	400mm 柱高压密封圈	1



GL-ZM-010	600mm 柱高压密封	1
GL-ZM-011	800mm 柱高压密封圈	1
GL-ZM-012	1200mm 柱高压密封圈	1

高压密封圈

订货号	说明	数量
GL-GM-001	100ml 泵高压密封圈	1
GL-GM-002	250ml 泵高压密封圈	1
GL-GM-00	500ml 泵高压密封圈	1
GL-GM-004	1000ml 泵高压密封圈	1
GL-GM-005	2000ml 泵高压密封圈	1
GL-GM-006	3000ml 泵高压密封圈	1



低压密封圈

订货号	说明	数量
GL-DM-001	100ml 泵低压密封圈	1
GL-DM-002	250ml 泵低压密封圈	1
GL-DM-003	500ml 泵低压密封圈	1
GL-DM-004	1000ml 泵低压密封圈	1
GL-DM-005	2000ml 泵低压密封圈	1
GL-DM-006	3000ml 泵低压密封圈	1



单向阀

订货信息

订货号	说明	数量
GL-BD-001	100ml 泵单向阀	1
GL-BD-002	250ml 泵单向阀	1
GL-BD-003	500ml 泵单向阀	1
GL-BD-004	1000ml 泵单向阀	1
GL-BD-005	2000ml 泵单向阀	1
GL-BD-006	3000ml 泵单向阀	1



单向阀座 订货信息

订货号	说明	数量
GL-DZ-001	100ml 泵单向阀座	1
GL-DZ-		1
GL-DZ-		1
GL-DZ-		1
GL-DZ-		1
GL-DZ-		1



过滤片

订货信息

订货号	说明	数量
GL-ZG-001	25.4mm 柱过滤片	1
GL-ZG-002	41.4mm 柱过滤片	1
GL-ZG-003	77mm 柱过滤片	1
GL-ZG-004	100mm 柱过滤片	1
GL-ZG-005	150mm 柱过滤片	1
GL-ZG-006	200mm 柱过滤片	1
GL-ZG-007	150mm 柱过滤片	1
GL-ZG-008	200mm 柱过滤片	1
GL-ZG-009	400mm 柱过滤片	1
GL-ZG-010	600mm 柱过滤片	1
GL-ZG-011	800mm 柱过滤片	1
GL-ZG-012	1200mm 柱过滤片	1



定量环

订货号	说明	数量
GL-DL-001	316L 不锈钢 2ml 定量环	1
GL-DL-002	316L 不锈钢 5ml 定量环	1
GL-DL-003	316L 不锈钢 10ml 定量环	1



进样阀

订货信息

订货号	说明	数量
GL-JY-001	Parts for 3725i -038/ Rheodyne 手动进样阀	1



柱塞杆

订货信息

订货号	说明	数量
GL-ZS-001	100ml 泵柱塞杆	1
GL-ZS-002	250ml 泵柱塞杆	1
GL-ZS-003	500ml 泵柱塞杆	1
GL-ZS-004	1000ml 泵柱塞杆	1
GL-ZS-005	2000ml 泵柱塞杆	1
GL-ZS-006	3000ml 泵柱塞杆	1



PEEK 接头

订货信息

订货号	说明	数量
GL-JT-001	国际通用标准 PEEK 接头 1/16"	1
GL-JT-002	国际通用标准 PEEK 接头 1/8"	1
GL-JT-003	国际通用标准 PEEK 接头 1/4"	1



氙灯

订货信息

订货号	说明	数量
GL-DA-001	氙灯	1



流通池

订货信息

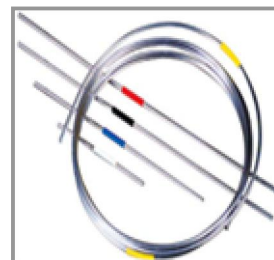
订货号	说明	数量
GL-LT-001	半制备流通池	1
GL-ZL-002	制备流通池	1



不锈钢管

订货信息

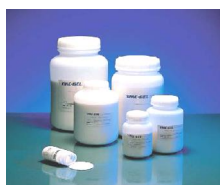
订货号	说明	数量
GL-BX-001	316L 不锈钢管标准 1/16"	1
GL-BX-002	316L 不锈钢管标准 1/8 "	1
GL-BX-003	316L 不锈钢管标准 1/4"	1



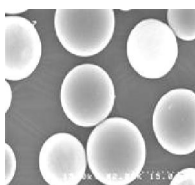
溶剂加压过滤器

适用于制备液相色谱流动相的过滤, 以达到保护 DAC 柱使用寿命的辅助系统。
过滤器具有进液、配液、过滤三大功能。

此



YMC 填料



Calesil 填料



Fuji 填料



试剂

公司名称: 成都格莱精密仪器有限公司

通讯地址: 四川省成都市大邑县晋原镇元通路 20 号

销 售 部: 028-88201801

028-88201866

传 真: 028-88201866

网 址: www.cdgelai.com