



Biotage SNAP flash purification cartridges

User Guide


Biotage

**Biotage
SNAP**



1. 样品上样方法

1.1 样品易溶，使用弱极性溶剂或初始洗脱溶剂溶解样品

1.1.1 滴管上样



SNAP 色谱柱盖回转 90 度，
打开



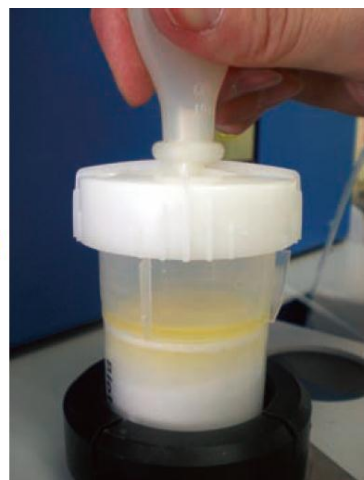
向一侧压，取出导流器



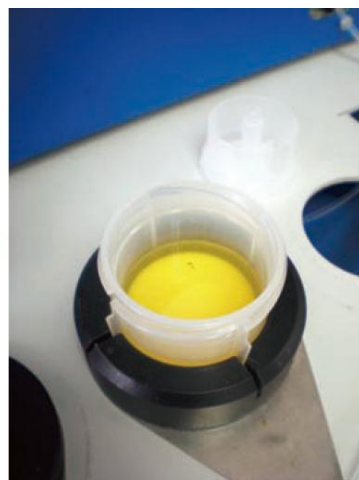
用滴管取出液体样品



接上管路



盖上盖子，接空气源，
样品浸到色谱柱



滴加液体样品到色谱柱

1.1.2 注射器上样



注射器吸取样品直接注射到色谱柱



必要时，用初始洗脱溶剂清洗残留样品



接上管路

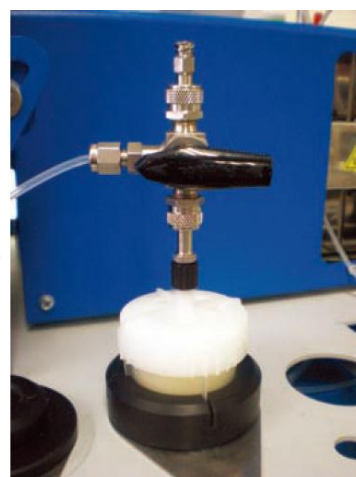
1.1.3 三通液体上样器



三通旋钮纵向，样品注射到色谱柱；旋钮横向



必要时，用初始洗脱溶剂清洗残留样品



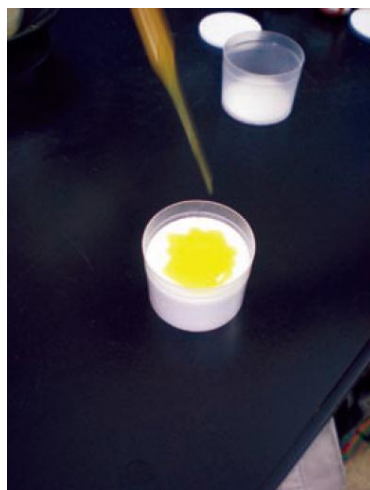
旋钮横向，进行样品分离纯化

温馨提示：

三通液体上样器	FIV-VLV-1000
上样器适配器	411081

1.2 较难溶样品

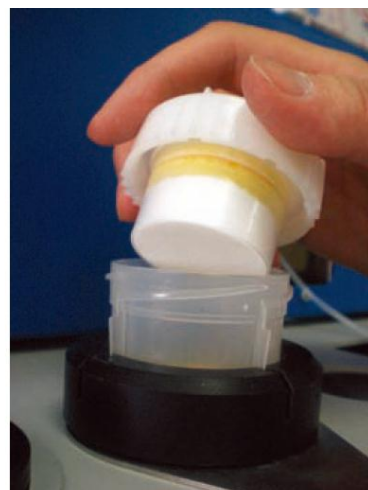
1.2.1 使用初始洗脱溶剂溶解样品



样品溶液均匀滴加到上样杯



减压或者加热挥干溶剂



上样杯替代导流器，安装到 SNAP 色谱柱

1.3 难溶样品

1.3.1 拌样、干燥后，固体上样，利用上样杯



溶解样品，加入硅胶
或者硅藻土拌样



去掉溶剂



取出干燥的拌样样品



放上筛板



加入拌好的样品



放置空上样杯到样品碗操作器



压紧操作器盖



取出样品杯



将上样杯安装到色谱柱

温馨提示：

Empty Samplet & Rod,1g: SES-0010
Empty Samplet & Rod,2.5g: SES-0025
Empty Samplet & Rod,10g: SES-0100
Empty Samplet & Rod,34g: SES-0340

Frit Insertion tool for 1g: SFS-0010
Frit Insertion tool for 2.5g: SFS-0025
Frit Insertion tool for 10g: SFS-0100
Frit Insertion tool for 34g: SFS-0340

1.3.2 直接上样



拌好的样品直接添加到色谱柱



放上筛板 (SLF-0***)



上样棒 (SFR-0***) 压均匀



旋紧色谱柱盖

温馨提示:

Dry load frits for 10g SNAP:	SLF-0010
Dry load frits for 25g SNAP:	SLF-0025
Dry load frits for 50/100g SNAP:	SLF-0100
Dry load frits for 340g SNAP:	SLF-0340

Frit insertion rod for 10g SNAP:	SFR-0010
Frit insertion rod for 25g SNAP:	SLF-0025
Frit insertion rod for 50/100g SNAP:	SLF-0100
Frit insertion rod for 340g SNAP:	SLF-0340