

XD 系列衍射仪小角测试实验报告

2006 年 12 月某大学使用 XD-2/3 型衍射仪测定 SBA15 样品，从低角度 0.5 度开始扫描样品，具体测定结果如下所示：

一、 使用普析通用公司衍射仪测定结果

样品测试条件：Cu 靶； 管压：36kV； 管流：30mA； 石墨单色器； 2θ : $0.5^\circ \sim 10^\circ$;，测定谱图如图 1 和 2 所示：

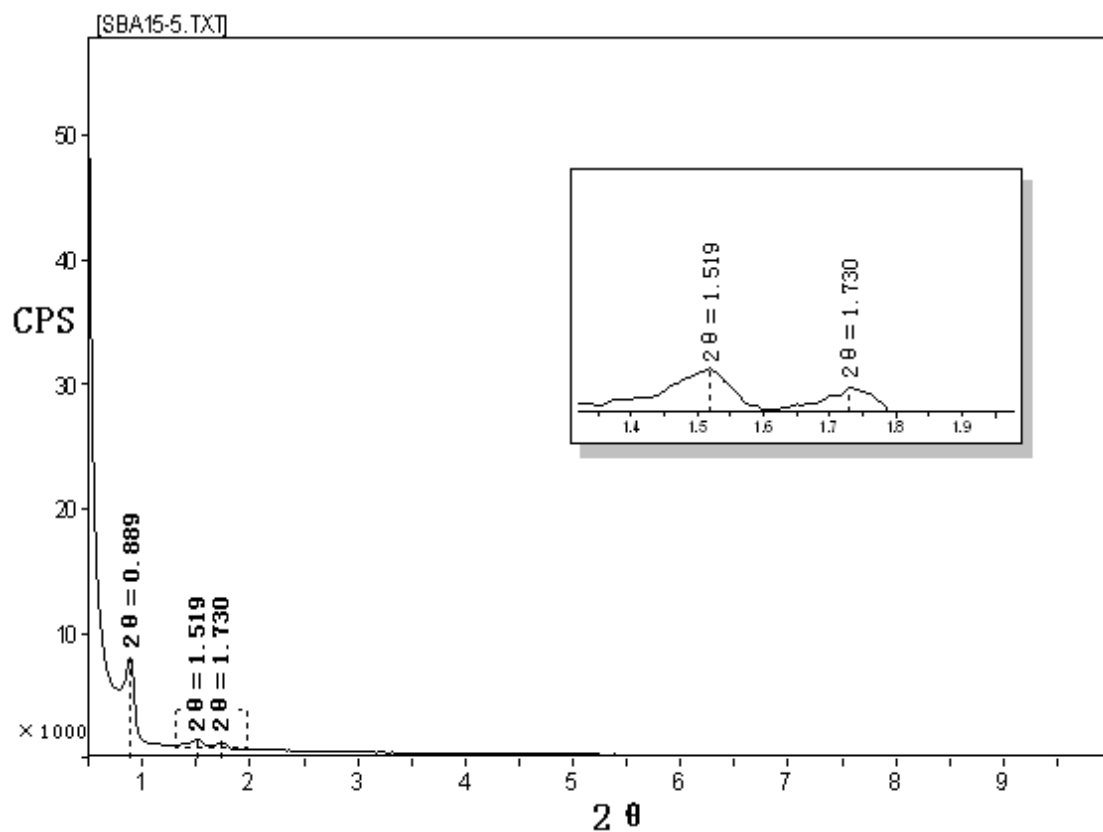


图 1 扫描的 SBA15XRD 全谱

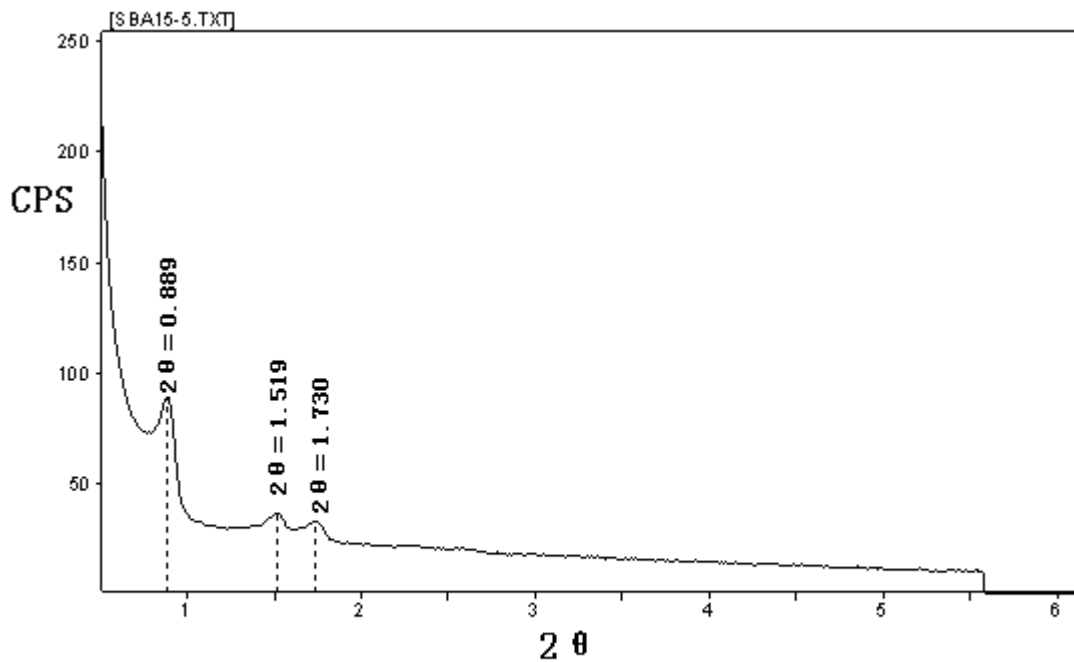


图 2 软件处理放大之后 SBA15 衍射谱图

结论：普析通用衍射仪具有很好的小角测试功能，能从 0.5° 开始扫描，可以清楚的观察 $2\theta = 0.889^{\circ}$ 峰，并且峰形很好，无需任何小角附件只需整机即可满足小角测试要求。