

## 肉桂中桂皮醛的分析方法

## Analysis of Cinnamic aldehyde in CORTEX CINNAMOMI

## 1、分析方法

仪器: YL9100 HPLC: YL9110 pump、YL9120 UV/Vis Detector

样品: 桂皮醛对照品

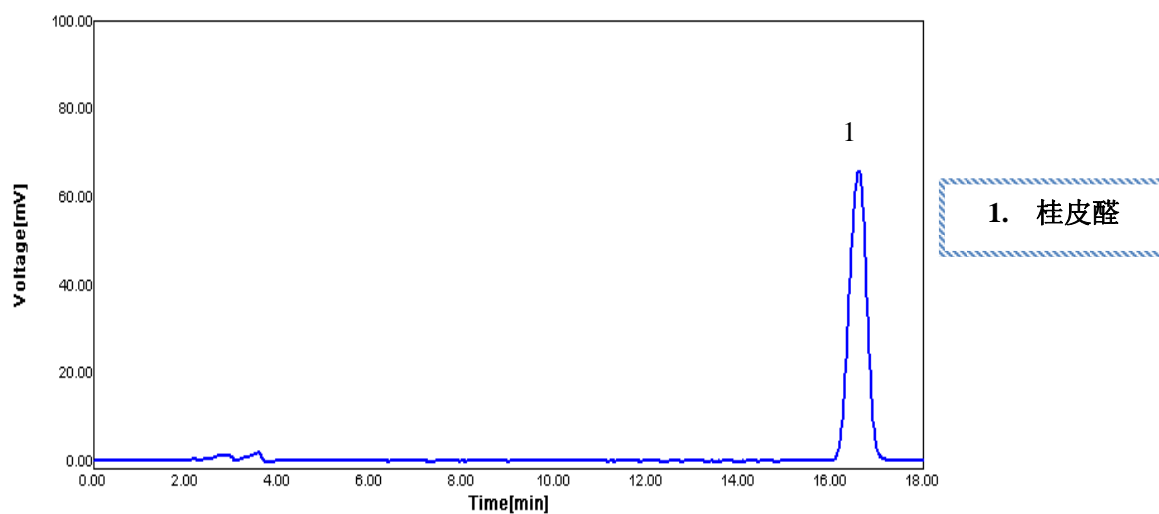
流动相: 乙腈: 水-35:75

柱温: 25℃

流速: 1ml/min

检测波长: 290nm

## 2、分析谱图



## 3、分析结果

编号	RT[分钟]	峰名	面积 [mV*Sec]	面积%	峰高 [mV]	峰高%	类型	宽[秒]	塔板数
1	16.6333	桂皮醛	1794.5658	100.0000	67.4726	100.0000	BB	69.0000	8177.25

