

蔗糖、葡萄糖和果糖的分析方法

Analysis of Sucrose , Glucose and Fructose

1、分析方法

Column: Styrene/DVB-Based strong cation-exchange resin(8*300mm)

Detector: RI- Range 1, 45°C

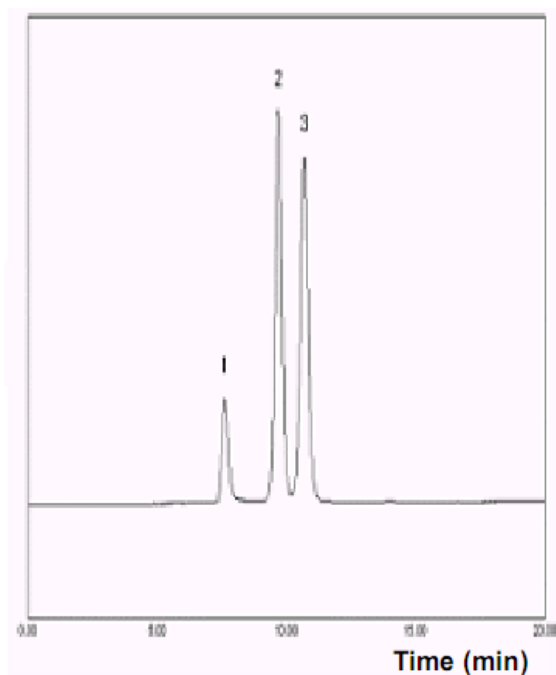
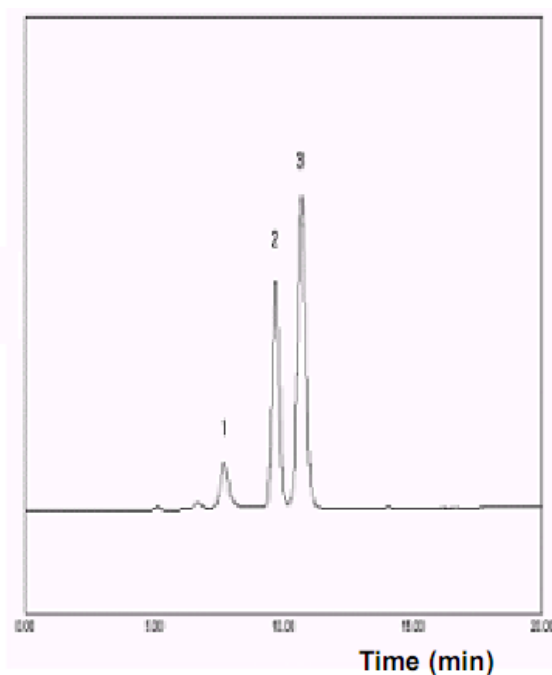
Injection Volume : 20 μl

Mobile Phase: Water 100%

Flow Rate: 0.7ml/min

Oven Temperature : 75°C

2、分析谱图



1.蔗糖 2.葡萄糖 3.果糖



韩国英麟机器

技术服务中心 E-mail : service_younglin@163.com

TEL: 010-65305879 (北京); 021-53022817(上海)