



# COOLPEX

## 灵动型微波化学反应仪



## 产品优势

让过程更简单，让工作更轻松  
Simpler process , easier work

### 高端体验的 “实时影像” 技术

- 7寸高清晰LCD视频显示
- 远距离实时观测内部消解罐运行情况
- 体验高科技带来的便捷性

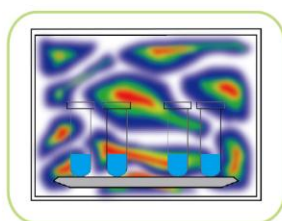


# 全球首创使用微波“定向压缩”技术的微波化学反应仪

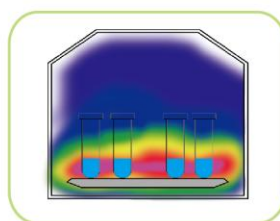
## ——密闭微波消解·萃取·合成

产品优势

基于矢量微波场建模的顶层反射设计，定向改变场强分布，将微波能量高度均匀聚集在样品区域，微波能效提高60%，更快速、彻底处理样品，提高反应的平行性。



普通消解仪的场强分布示意图



COOLPEX定向压缩技术下的场强分布示意图



- ① 双液晶显示系统
- ② 专用工业级谐振腔
- ③ 温度压力双重测控
- ④ 一键式开门，倾斜面板人机工学设计
- ⑤ 10位KJ-60消解罐

## 技术特点

### 专用工业级微波谐振腔

- 316L不锈钢全钢结构设计
- 5层杜邦PFA喷涂内腔
- 耐高温达350℃

### 微波变频技术

- 非脉冲高频微波连续输出
- PID闭环控制，精确控温控压
- 最大输出功率1200W

### 图形界面和人性化操作系统

- 24.8°倾斜控制面板，提高操作者舒适性
- 以曲线方式实时显示压力、温度、功率、时间等参数
- 控制程序与操作系统一体化集成，无需外接控制设备

### 10位KJ-60消解罐，温度压力双重测控

- 框架式高压密闭消解罐及转子，最多10位
- 插入式铂金电阻温度传感器，实时监测并控制样品反应过程中的温度
- 高精度高温熔体压力传感器，实时监测并控制样品反应过程中的压力

### 人机工学设计，一键式开门

- 按键触感舒适
- 新型电磁门锁，轻触“开门”按键，炉门即自动打开
- 断电时，炉门保持锁定状态，确保仪器使用过程中的安全

技术参数

微波谐振腔	工业设计专用微波谐振腔		
谐振腔材质	316L 不锈钢		
电源	220 - 240V/50Hz , 8A		
整机安装功率	1600W		
微波输出功率	1200W		
微波频率	2450MHz		
微波发射方式	非脉冲连续微波输出		
微波控制方式	高频闭环反馈（PID）控制		
谐振腔容积	34L		
转盘	能装KJ-60密闭消解罐10只		
测压、控压系统	测压范围：0 - 5MPa(725Psi)    测压精度: ± 0.01MPa    控压稳定度:± 0.05MPa		
测温、控温系统	测温范围：0 - 300°C    测温精度: ± 1°C （铂电阻）控温稳定度 ± 1°C		
炉腔排风系统	耐腐蚀变频离心式风机，最大排风量 3.5 m³/min		
整机外型尺寸	502mm (宽) ×600mm ( 深 ) ×562mm ( 高 )		
整机重量	58Kg		



屹尧科技上海总部：

地址：中国上海市金都路4299号莘闵高新技术创业园区2号楼  
全国统一客服电话：400 820 4469    邮编：201108  
电话：021-54427057    54427605    54426558  
传真：021-54427063    邮箱：info@preekem.com

成都办事处维修站

地址：成都市武侯区长益路5#杰座1栋1单元12楼1211室  
电话：028-61812201    61812866    61812202

西安办事处

地址：陕西西安市电子正街229号1号楼2单元2209室  
电话：029-88213610

北京办事处维修站

地址：北京朝阳区朝外大街26号朝外们写字中心B1606室  
电话：010-85653885    85653720

广州办事处维修站

地址：广州市天河区体育西路105号之三(天文苑B2栋) 2302室  
电话：020-38209509

沈阳办事处

地址：辽宁沈阳市皇姑区长江街60-1号中乾花园A14-16号  
电话：024-86083124