

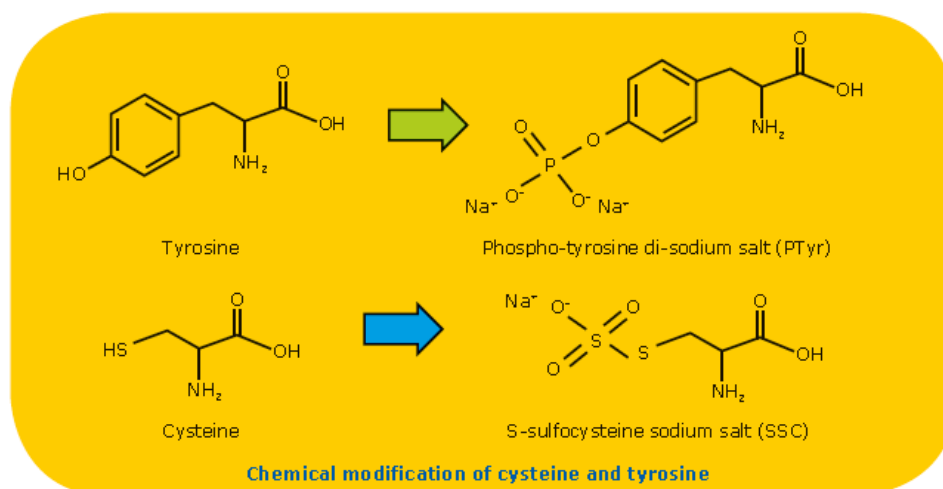
默克推出一款新的Fed-Batch培养基！

Modified amino acids !

Single Feed !

此款培养基包含了基础培养基 EX-CELL Cellvento 4CHO 和补料培养基 EX-CELL Cellvento 4Feed，都是 CD 培养基，且无动物源成分。此培养基设计用于 CHO 细胞培养，能够高效促进 CHO 细胞悬浮培养获得高密度和高产量。

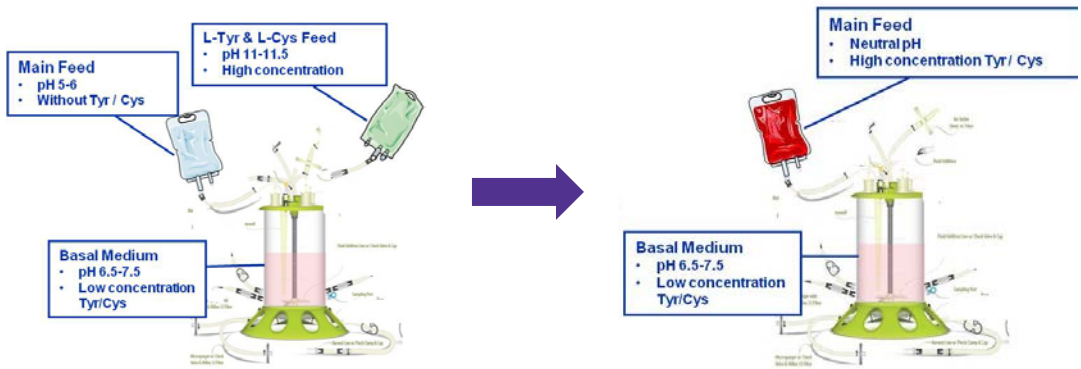
这与一般的培养基有什么不同呢？



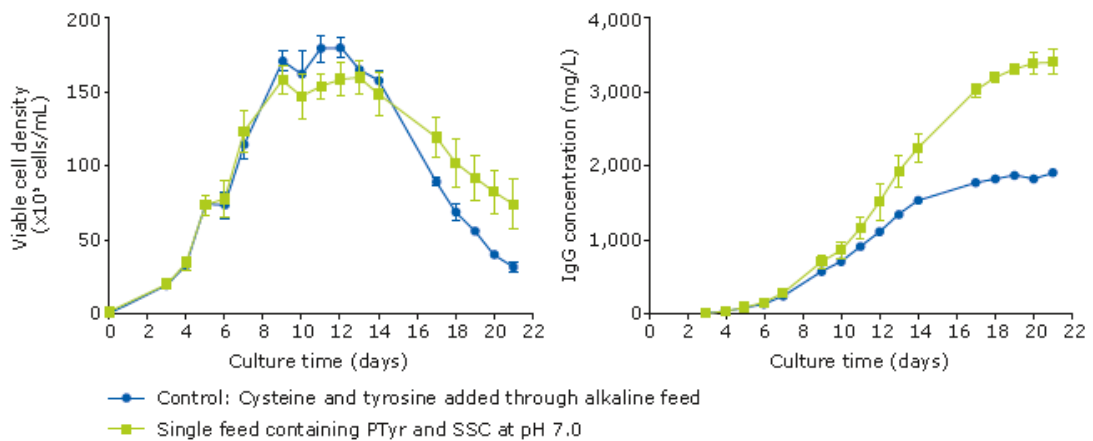
单独溶解在高碱性的溶液中（通常 pH>11.0），增加了工艺操作的复杂性，同时也对 pH 控制的稳定性提出挑战，并且高碱性的补料与接近中性的培养液接触

后，容易产生沉淀，容易导致工艺性能表现降低或工艺不稳定...

为了克服这些难题，默克研发团队对这两种氨基酸进行了修饰，成功解决了这两种氨基酸在中性 pH 下的溶解和稳定性问题，完美实现了与 Main Feed 的整合。



EX-CELL Cellvento 4Feed (Single Feed) 含有修饰化的 L-Tyr (PTyr) 和 L-Cys (SSC)，在培养过程中，缓慢释放出游离的 L-Tyr 和游离的 L-Cys，这种时间依赖性的释放过程，可以避免因 L-Tyr 的耗尽引起的序列变异；同时伴随游离 L-Cys 的释放，创造了一个较低的氧化还原环境，利于细胞增长和高表达。



EX-CELL Cellvento 4Feed (Single Feed) 本身为高浓缩的补料培养基，同时将氨基酸补液整合到 Main Feed 之后，减少整个培养的补料添加体积，增加单位体积产率，较少了上游细胞培养的准备工作的，简化了补料工艺，同时，因为培养液体积的减少，降低了下游的压力，节约了成本。