

## 测试报告

样品信息			
样品名称	唑来膦酸	编号	W20221020-001
样品重量	/	剂型	/
收样日期	2022/10/20	测试期间	2022/10/24-10/27
样品描述	/		
测试需求			
测试成分	含量测定		
参考标准			
参考标准	客户条件	标样	有
仪器信息			
测试仪器	高效液相色谱仪	仪器型号	岛津 LC-20AD

## ● 色谱条件:

色谱柱:	月旭 Ultimate <sup>®</sup> XS-C18 (4.6×250mm, 5μm)
流动相:	乙腈/磷酸盐缓冲液=2.5/97.5
检测波长:	210nm
柱温:	35℃
流速:	1.0ml/min
进样量:	10μL
注意事项:	\



## ● 流动相配置:

磷酸缓冲盐: 取 0.58g 磷酸二氢铵和 2.28g 磷酸氢二钾, 加入 1000mL 娃哈哈水中混匀, 再加入 10% 四甲基氢氧化铵 1mL 和 10% 四丁基氢氧化铵 1mL, 摇匀, 用磷酸调节 pH 至 3.1, 即得。

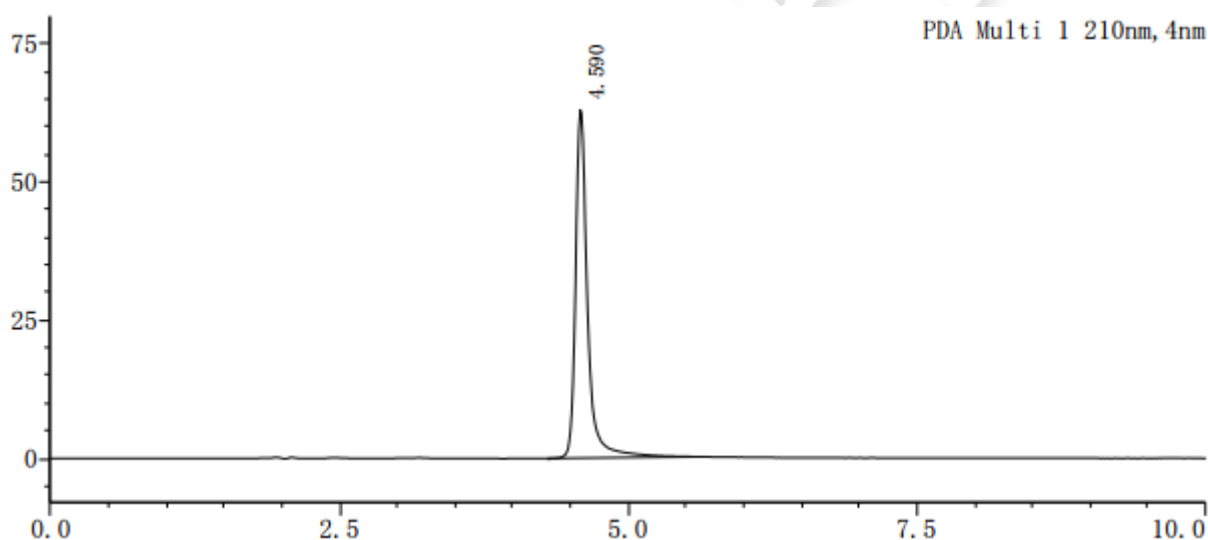
乙腈: 取色谱级乙腈, 超声脱气, 即得。

## ● 样品溶液的配制:

对照品溶液: 取唑来膦酸对照品适量, 加流动相溶解并稀释至每 1mL 含 40 $\mu$ g 的对照品溶液, 即得。

## ● 谱图和数据

### 1、对照品溶液



峰号	保留时间	面积	高度	理论塔板数(USP)	拖尾因子	分离度(USP)
1	4.590	458955	63040	9202	1.388	--
总计		458955	63040			

## ● 结论

用月旭 Ultimate® XS-C18 (4.6×250mm, 5 $\mu$ m), 在此色谱条件下测定, 能满足检测的要求。

