

测试报告

样品信息			
样品名称	M1、SM1、M1i1	编号	W20210423-005
样品重量	/	剂型	/
收样日期	2021/04/23	测试期间	2021/05/17-05/25
样品描述	/		
测试需求			
测试成分	M1、SM1、M1i1		
参考标准			
参考标准	客户提供（有调整）	标样	有
仪器信息			
测试仪器	高效液相色谱仪	仪器型号	岛津 LC-20AD（PDA）

● 色谱条件：

色谱柱：	月旭 Ultimate® XB-C18（4.6×100mm，5μm）		
	时间（分钟）	水（%）	乙腈（%）
	0	70	30
	9	70	30
	12	44	56
	16	44	56
	20	20	80
	27	20	80
	28	70	30
	35	70	30
检测波长：	210nm		
柱温：	30℃		
流速：	1.0ml/min		
进样量：	10μL		
注意事项：	/		



● 流动相配置:

流动相 A: 取娃哈哈水, 超声脱气, 即得;

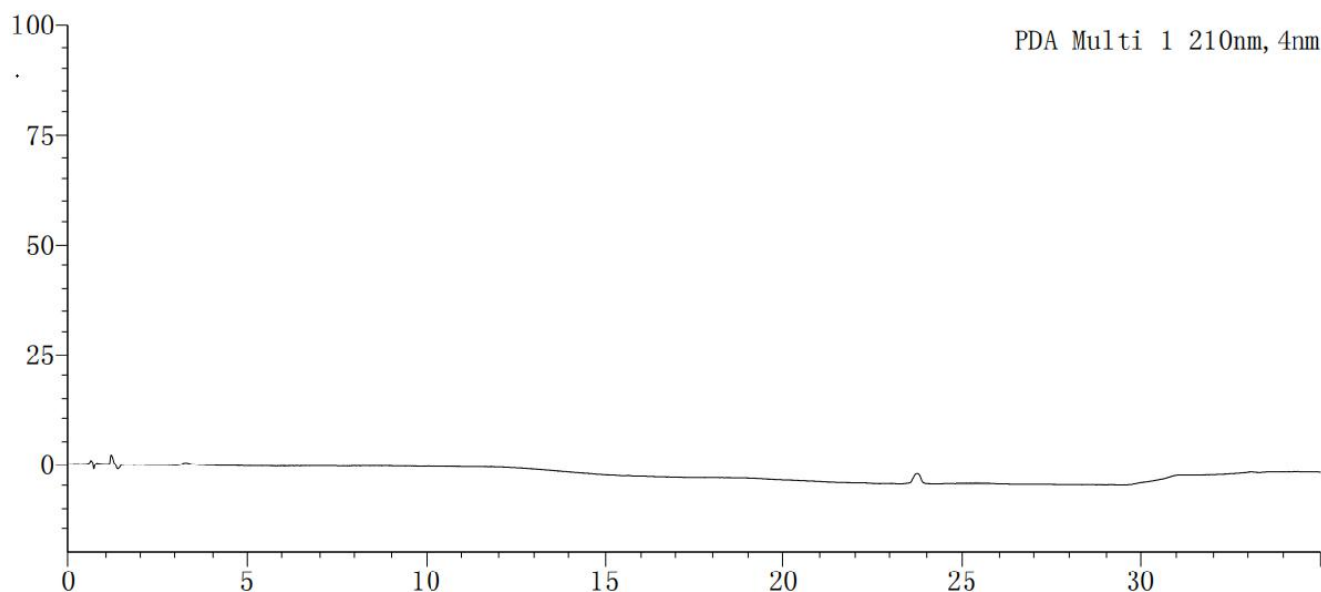
流动相 B: 取色谱纯乙腈, 即得。

● 样品溶液的配制:

系统适用性溶液: 客户提供。

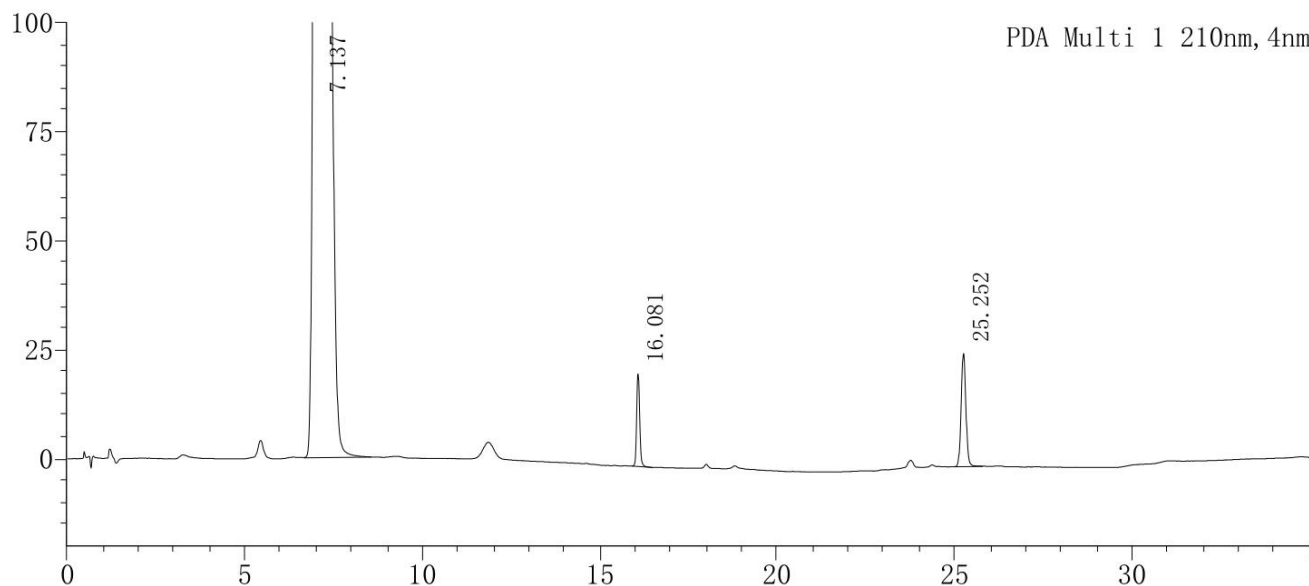
● 谱图和数据

1. 空白溶液



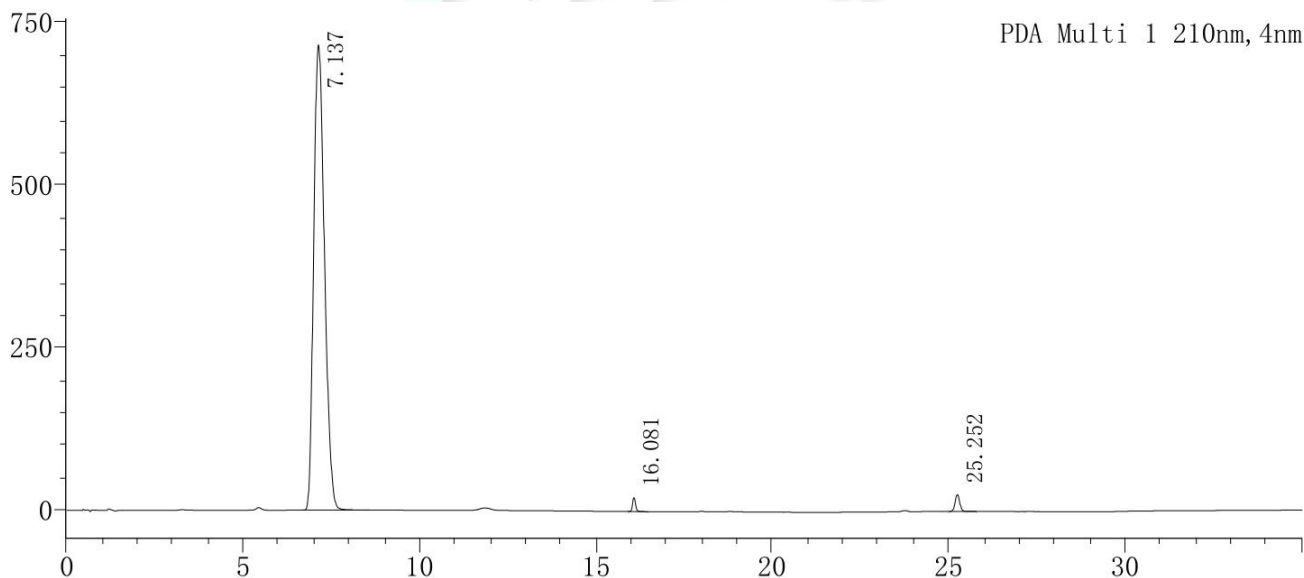
2. 系统适用性溶液

2.1 系统适用性溶液-放大图



峰号	化合物名	保留时间	面积	高度	理论塔板数(USP)	拖尾因子	分离度(USP)
1	M1	7.137	15223052	715395	2555	1.252	--
2	SM1	16.081	127276	21265	138131	1.149	24.243
3	M1i1	25.252	241448	25939	155189	1.063	42.709
总计			15591776	762599			

2.2 系统适用性溶液-满量程图



● 结论

用月旭 Ultimate® XB-C18 (4.6×100mm, 5μm)色谱柱, 在该色谱条件下测定, 能满足实验需求。

