

## 测试报告

样品信息			
样品名称	比阿培南混合溶液	编号	W20210115-001
样品重量	/	剂型	/
收样日期	2021/01/15	测试期间	2021/01/18-01/20
样品描述	/		
测试需求			
测试成分	有关物质		
参考标准			
参考标准	客户提供（有调整）	标样	无
仪器信息			
测试仪器	高效液相色谱仪	仪器型号	赛默飞 U3000

### ● 色谱条件：

色谱柱：	月旭 Xtimate® C18 (4.6×250mm, 5μm)		
流动相：	流动相 A: 0.01mol/L 磷酸二氢钾溶液 (pH6.3)		
	流动相 B: 0.01mol/L 磷酸二氢钾溶液 (pH6.3) / 乙腈=40/60		
	时间 (分钟)	流动相 A (%)	流动相 B (%)
	0	98	2
	10	87	13
	20	45	55
	30	0	100
	40	0	100
	41	98	2
	55	98	2
检测波长：	220nm		
柱温：	35℃		
流速：	1.0ml/min		
进样量：	20μL		



注意事项:

/

**● 流动相配置:**

流动相 A: 称取磷酸二氢钾 2.04g, 于 1500ml 娃哈哈水中溶解, 用氢氧化钾溶液调节 pH 值至 6.3, 混匀抽滤, 即得。

流动相 B: 取流动相 A 400ml, 色谱纯乙腈 600ml, 混合均匀, 超声脱气, 即得。

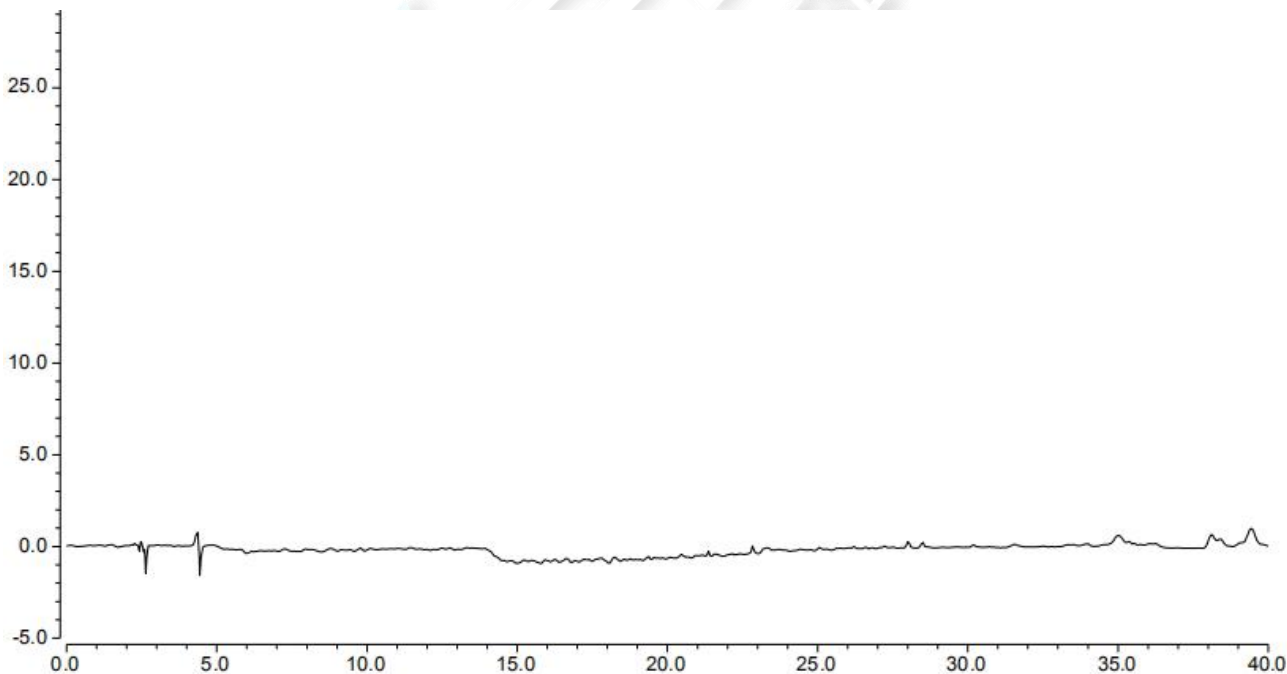
**● 样品溶液的配制:**

1. 溶样溶剂: 流动相 A

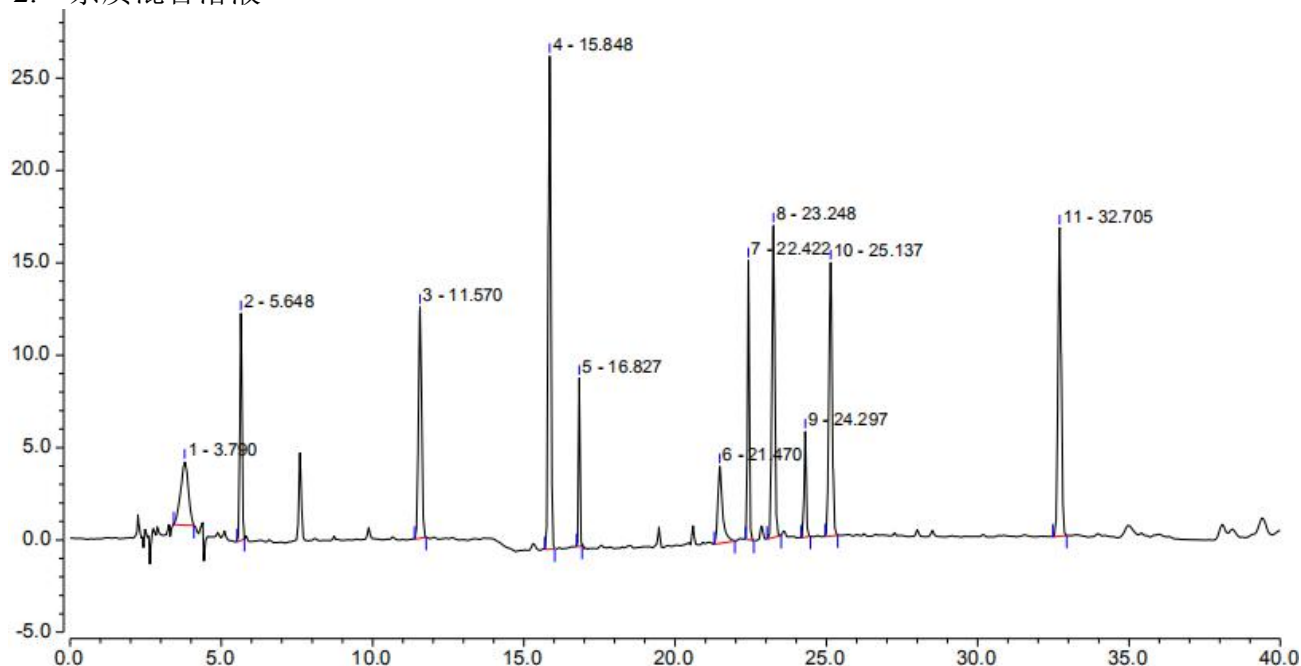
2. 杂质混合溶液: 客户提供;

3. 空白溶液: 客户提供;

4. 供试品溶液: 称取客户提供的粗品适量, 加溶样溶剂溶解制成 1.5mg/ml 的溶液, 过滤, 取续滤液, 即得。

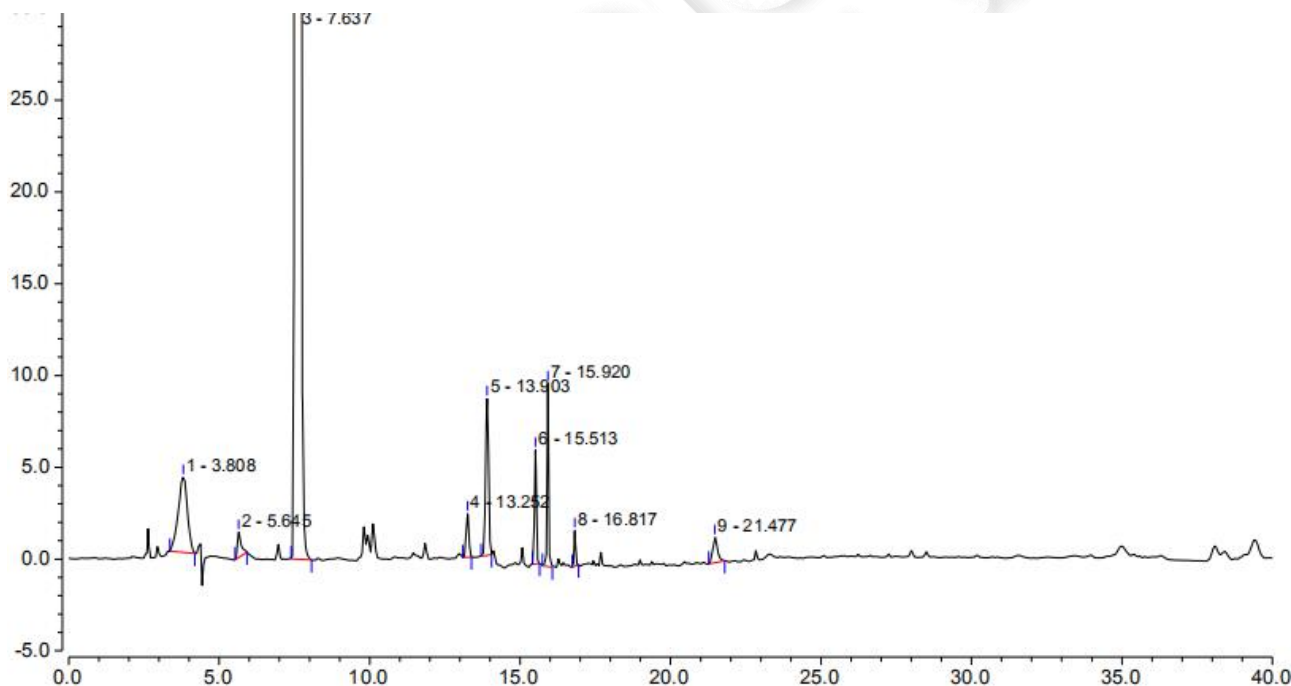
**● 谱图和数据****1. 空白溶液**

## 2. 杂质混合溶液



## 3. 供试品溶液

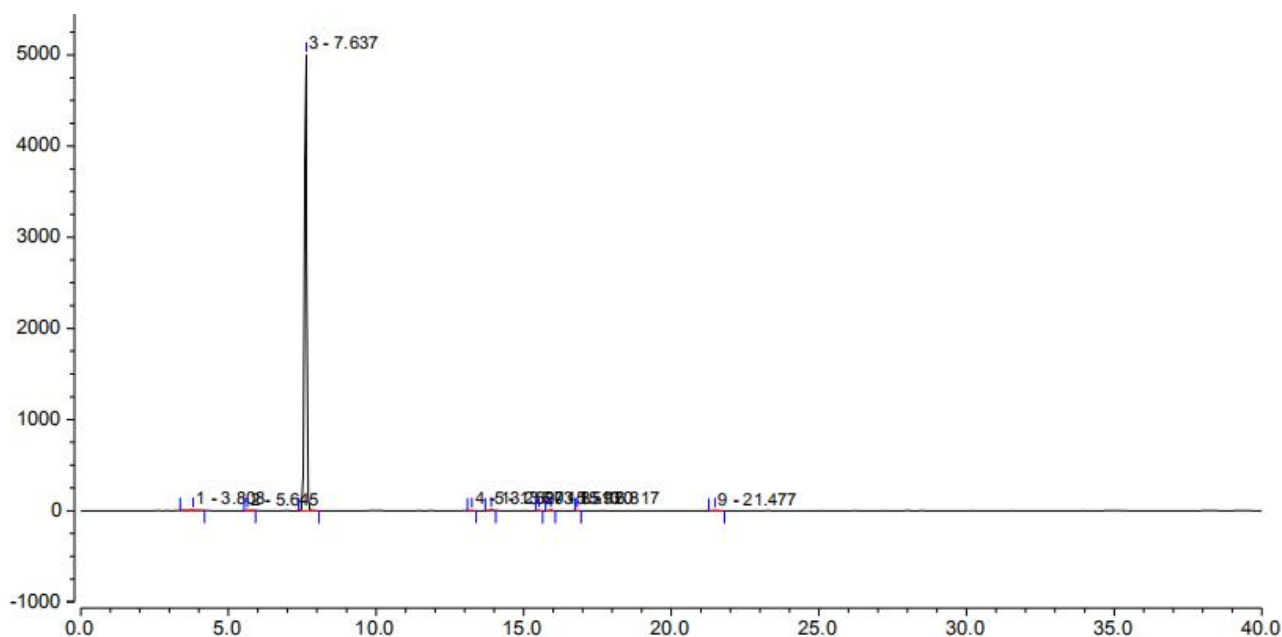
### 3.1 供试品溶液-放大图



序号	峰名称	保留时间 min	峰面积 mAU*min	峰高 mAU	塔板数 (EP)	不对称度 (EP)	分离度 (EP)
1		3.808	1.467	4.101	754	0.89	4.93
2		5.645	0.195	1.376	13819	1.92	12.60
3		7.637	439.769	5000.009	59767	0.74	38.66
4		13.252	0.245	2.368	101542	0.99	3.79
5		13.903	0.956	8.537	97074	0.96	11.62
6		15.513	0.405	6.198	389597	0.90	4.37
7		15.920	0.589	9.976	532199	1.13	10.64
8		16.817	0.106	1.943	678919	1.19	26.80
9		21.477	0.255	1.379	103510	1.23	n.a.



### 3.2 供试品溶液-满量程图



### ● 结论

用月旭 Xtimate® C18 (4.6×250mm, 5μm)色谱柱, 在该色谱条件下测定, 能满足实验需求。

### 报告签字

测试: 李向珍

日期: 2021/01/20

审核: 吴小梅

日期: 2021/01/20

