

中科院未知提取物制备测试报告

1、客户要求：

物质制备，反馈不重现；

2、样品信息：

无；

3、纯度确认方法：

色谱柱： C18 (4.6×250mm, 5 μ m)

流速： 1.0ml/min

波长： 257nm；

流动相： A： 0.1%磷酸水溶液 B： 乙腈；

时间	A	B
0	95	5
5	95	5
36	78	22
38	40	60
42	95	5
52	95	5

声明:除非另有说明,此报告结果仅对该测试样品负责。本报告未经公司许可,不可复制。

Add:浙江省金华市婺城区双林南街 168 号 Tel:400-810-6969

邮编: 321000

E-mail:guodeyong@weLchmat.com

4、实验与结果

4.1 分析方法

4.1.1 色谱条件:

仪器:月旭 Sail 1000 高效液相色谱仪

色谱柱:Ultimate XB-C18 (4.6×250mm, 5 μm)

流速: 1.0ml/min

波长: 257nm;

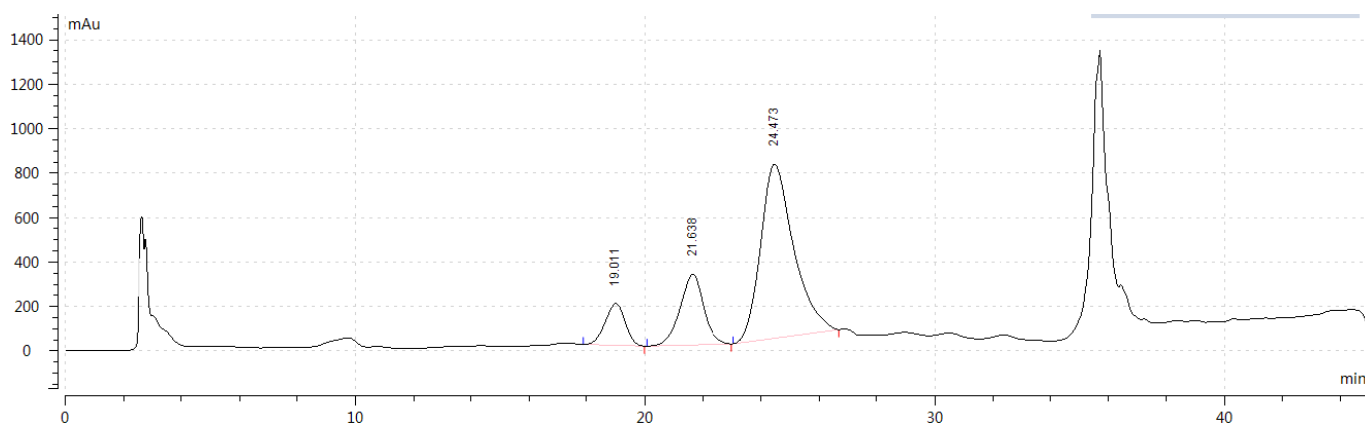
流动相: A: 水 B: 甲醇;

时间	水	甲醇
0	65	35
30	50	50
30.1	10	90
40	10	90
40.1	65	35
55	65	35

样品配置: 取供试品 20mg, 加甲醇 2ml, 超声 5 分钟, 加水 1ml, 混匀, 超声 5 分钟, 过膜, 取滤液作为供试品;

进样体积: 80 μl

4.1.2 测试图谱如下:



结果: 保留时间 24.47 的峰, 即为目标峰, 同比例进行制备柱确认;

4.2 制备方法

4.2.1 色谱条件:

仪器: 月旭 Sail 1000 高效液相色谱仪

色谱柱: Ultimate XB-C18 (10×250mm, 5 μm)

流速: 4.0ml/min

波长: 257nm;

流动相: A: 水 B: 甲醇;

时间	水	甲醇
0	65	35
30	50	50
30.1	10	90
40	10	90
40.1	65	35
55	65	35

声明: 除非另有说明, 此报告结果仅对该测试样品负责。本报告未经公司许可, 不可复制。

Add: 浙江省金华市婺城区双林南街 168 号 Tel: 400-810-6969

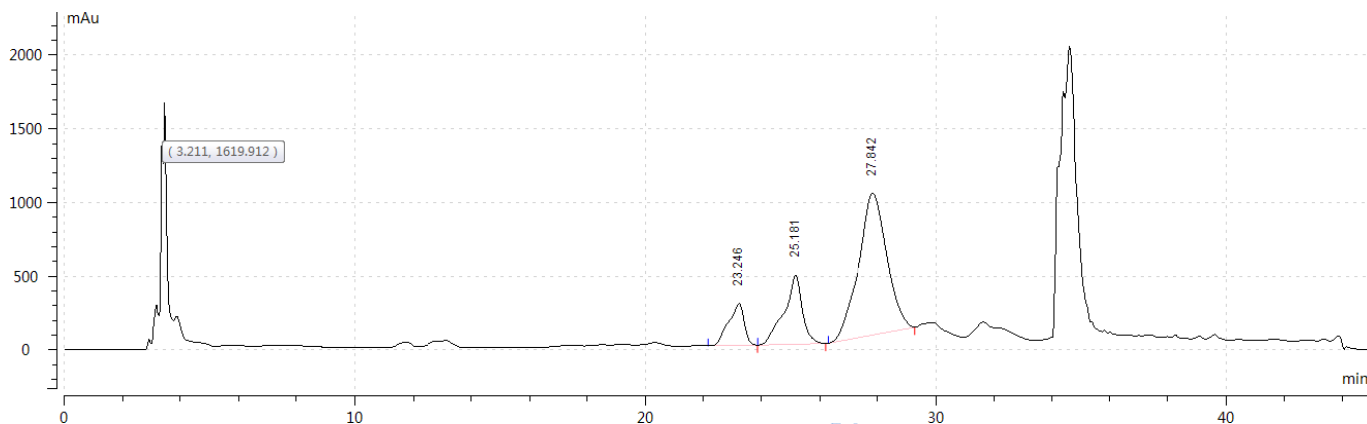
邮编: 321000

E-mail: guodeyong@welchmat.com

样品配置：取供试品 20mg，加甲醇 2ml，超声 5 分钟，加水 1ml，混匀，超声 5 分钟，过膜，取滤液作为供试品；

进样体积：300 μ l

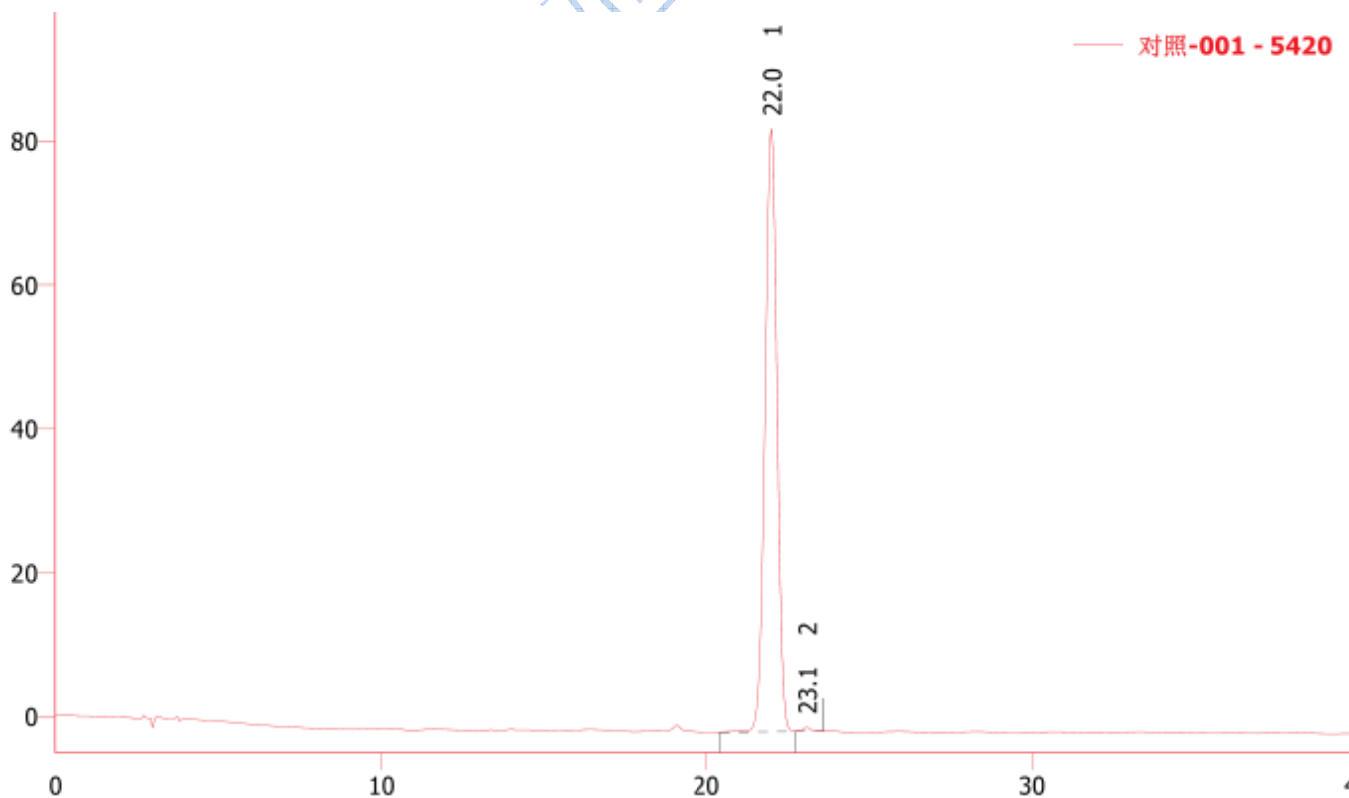
4.2.2 测试图谱如下：



收集保留时间 27.8 分钟的峰，即为目标峰，进行纯度确认

4.3 纯度确认：

4.3.1 对照



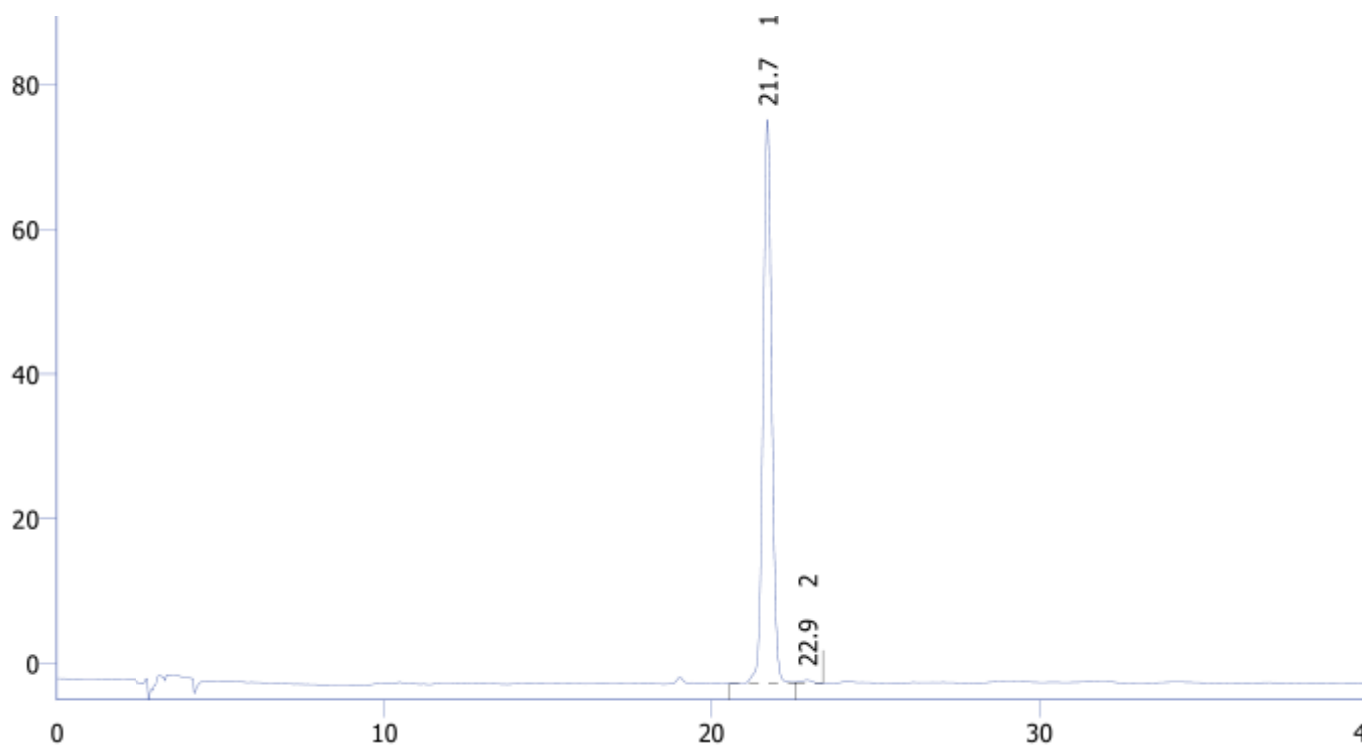
声明：除非另有说明，此报告结果仅对该测试样品负责。本报告未经公司许可，不可复制。

Add:浙江省金华市婺城区双林南街 168 号 Tel:400-810-6969

邮编：321000

E-mail:guodeyong@weLchmat.com

4.3.2 收集液



4.4 结果:

可以达到制备纯化要求。

5、结论:

使用月旭 Ultimate XB-C18 (4.6×250mm, 5 μm), 同步放大到 Ultimate XB-C18 (10×250mm, 5 μm) 可以达到制备要求。