

测试报告

样品信息			
样品名称	阿扑西林钠	编号	W20140516-001
样品重量	/	剂型	/
收样日期	2014/05/16	测试期间	2014/05/16-05/22
样品描述			
测试需求			
测试成分	高聚物杂质		
参考标准			
参考标准	无	标样	无
仪器信息			
测试仪器	高效液相色谱仪	仪器型号	FL2200

● 色谱条件:

调整过比例

色谱柱:	月旭 Xtimate™SEC-120 (7.8*300mm, 3μm)
流动相:	磷酸缓冲液 (PH=7.00) : 乙腈=95: 5
检测波长:	231nm
柱温:	室温
流速:	0.8ml/min
进样量:	20μl
注意事项:	/

声明:除非另有说明,此报告结果仅对该测试样品负责。本报告未经公司许可,不可复制。

Add:浙江省金华市仙缘路 855 号研发展示中心 01 号 6 楼

Tel:400-808-6760

邮编: 321000

E-mail:Houcaizhang@welchmat.com

● 流动相配置:

磷酸缓冲液 (PH=7.00): 0.005mol/L 磷酸氢二钠-0.005mol/L 磷酸二氢钠 (61: 39), 再用稀磷酸调 PH=7.00, 过滤。

流动相: 磷酸缓冲液 (PH=7.00) - 乙腈=95: 5

● 样品处理方法:

供试品溶液: 精密称取 10.02mg 供试品至 10ml 容量瓶中, 用流动相溶解, 直接进样。(禁止超声, 防止水解)。

对照溶液: 精密移取 1.0ml 供试品溶解至 100ml 容量瓶中, 用流动相定容至刻度。

● 谱图和数据:

1. 空白

0



声明:除非另有说明, 此报告结果仅对该测试样品负责。本报告未经公司许可, 不可复制。

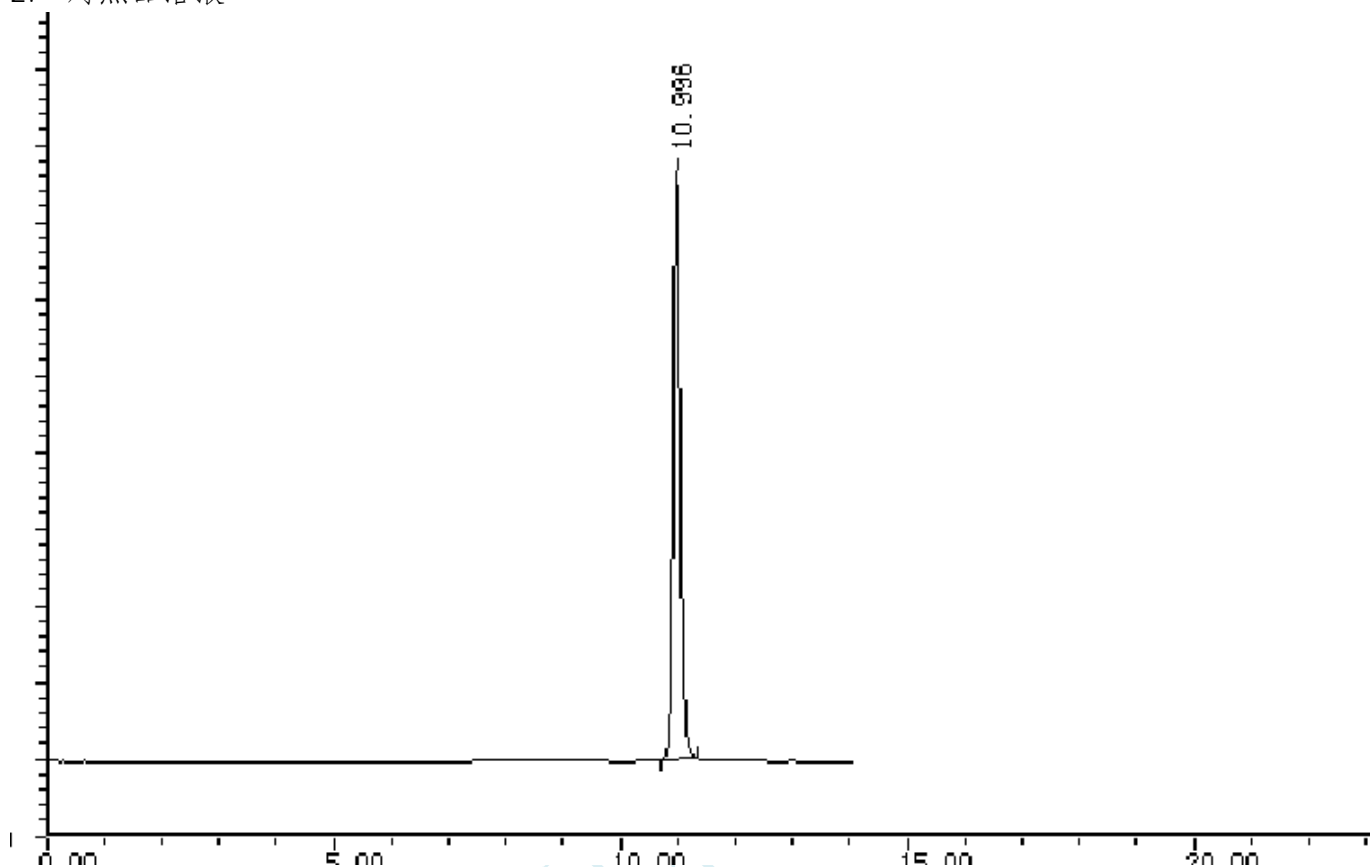
Add:浙江省金华市仙缘路 855 号研发展示中心 01 号 6 楼

邮编: 321000

Tel:400-808-6760

E-mail:Houcaizhang@welchmat.com

2. 对照品溶液



系统评价

峰序	组分名	保留时间 [min]	半峰宽 [min]	理论塔板数	分离度	拖尾因子
1		10.996	0.128	40674	0.000	1.168

3. 样品

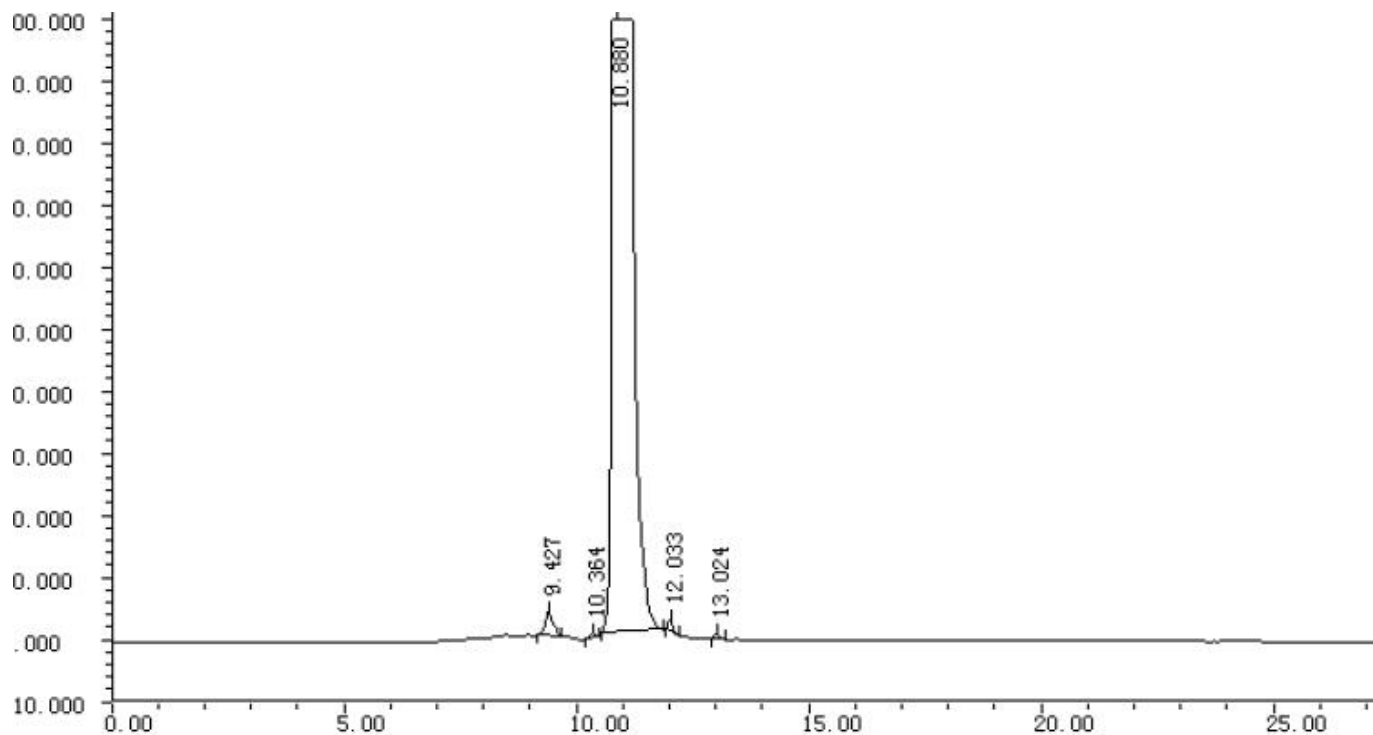
声明:除非另有说明,此报告结果仅对该测试样品负责。本报告未经公司许可,不可复制。

Add:浙江省金华市仙缘路 855 号研发展示中心 01 号 6 楼

邮编: 321000

Tel:400-808-6760

E-mail:Houcaizhang@welchmat.com



分析结果

峰序	组分名	保留时间 [min]	半峰宽 [min]	峰高 [uAU]	峰面积 [uAU*s]	峰面积 [%]	含量 [%]	峰类型
1		9.427	0.172	4010.1	49353.4	0.1772	0.1772	BB
2		10.364	0.105	963.7	6282.4	0.0226	0.0226	BB
3		10.880	0.229	1910403.0	27780064.1	99.7162	99.7162	BB
4		12.033	0.119	2067.5	15287.7	0.0549	0.0549	BB
5		13.024	0.129	1017.1	8127.4	0.0292	0.0292	BB
总计:				1918461.3	27859116.2	100.0000	100.0000	

系统评价

峰序	组分名	保留时间 [min]	半峰宽 [min]	理论塔板数	分离度	拖尾因子
1		9.427	0.172	16642	0.000	1.038
2		10.364	0.105	53633	3.977	1.288
3		10.880	0.229	12504	1.816	2.193
4		12.033	0.119	56967	3.907	0.928
5		13.024	0.129	56760	4.714	1.000

报告签字

测试: 李良翔

日期: 2014/05/27

审核: 薛昆鹏

日期: 2014/05/27

声明:除非另有说明,此报告结果仅对该测试样品负责。本报告未经公司许可,不可复制。

Add:浙江省金华市仙缘路 855 号研发展示中心 01 号 6 楼

Tel:400-808-6760

邮编: 321000

E-mail:Houcaizhang@welchmat.com