

测试报告

样品信息			
样品名称	亚叶酸钙	编号	W20140813-004
样品重量	\	剂型	\
收样日期	2014/08/13	测试期间	2014/08/13-08/15
样品描述	微黄色粉末		
测试需求			
测试成分	有关物质，含测		
参考标准			
参考标准	2010 版药典二部（P252）	标样	\
仪器信息			
测试仪器	高效液相色谱仪	仪器型号	岛津 A20

● 色谱条件:

色谱柱:	月旭 Xtimate™C18 (4.6*250mm, 5μm)
流动相:	磷酸盐缓冲液-甲醇=78: 22
检测波长:	280nm
柱温:	40℃
流速:	1ml/min
进样量:	20μl
注意事项:	

声明:除非另有说明, 此报告结果仅对该测试样品负责。本报告未经公司许可, 不可复制。

Add:浙江省金华市仙源路 855 号研发展示中心 01 号 6 楼

Tel:400-808-6760

邮编: 321000

E-mail:Huoyixia@welchemat.com

● 流动相配制:

磷酸盐缓冲液: 0.1%四丁基氢氧化铵的磷酸氢二钠缓冲液(取 10%四丁基氢氧化铵溶液 8ml 和磷酸氢二钠 2.2g 加水溶解使成 780ml 并用磷酸调节 ph 值至 7.8) - 甲醇=78: 22;

● 流动相配制:

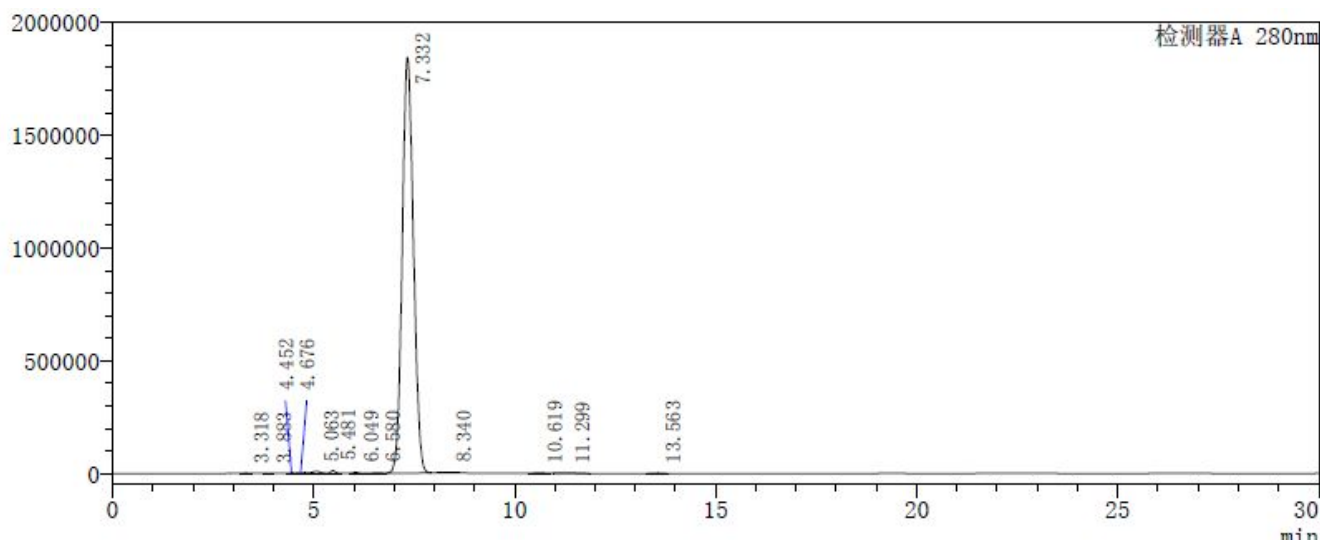
有关物质: 称取本品适量, 加水溶解并制成每 1ml 中约含 1mg 溶液, 作为供试品溶液。

有关物质自身对照溶液: 精密量取有关物质溶液, 加水制成每 1ml 中含 10ug, 作为对照溶液。

含测: 称取本品适量, 加水溶解并定量稀释制成每 1ml 中约含 0.1mg 溶液, 作为供试品溶液

● 谱图和数据:

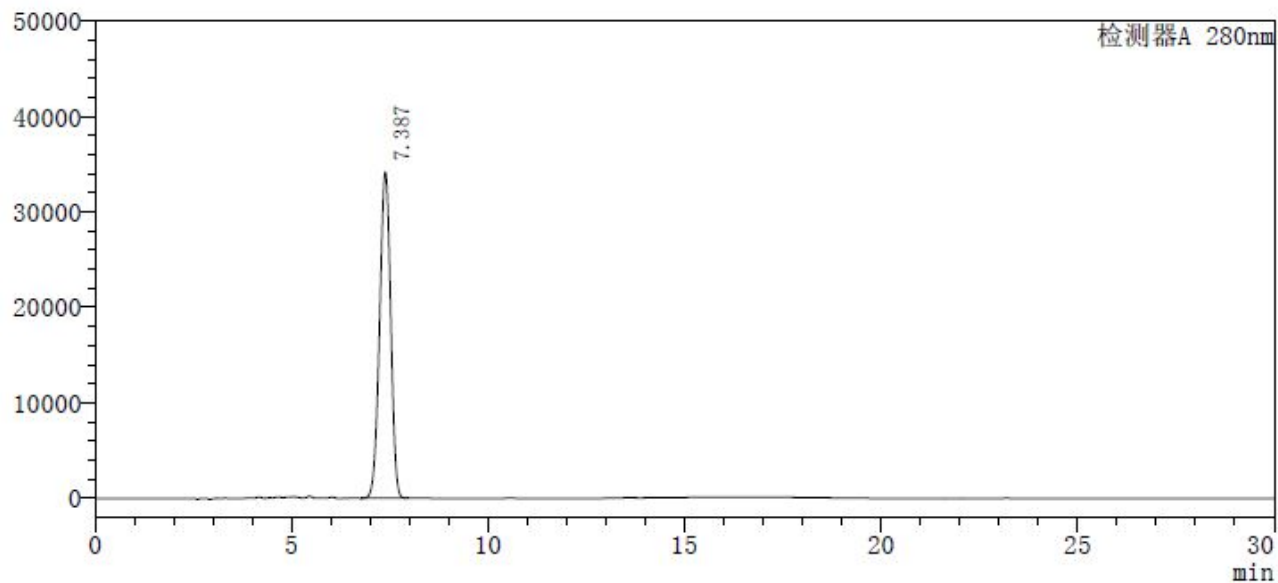
1、有关物质



检测器A 280nm

峰号	保留时间	面积	高度	浓度	理论塔板数(USP)	拖尾因子	分离度(USP)
1	3.318	9657	1722	0.027	7322	0.862	--
2	3.883	4066	729	0.011	9455	1.067	3.590
3	4.452	10327	1599	0.029	6571	--	3.001
4	4.676	36224	3592	0.100	3490	--	0.837
5	5.063	117680	7497	0.326	2736	--	1.097
6	5.481	79669	10888	0.221	11620	1.060	1.416
7	6.049	35633	4409	0.099	11307	1.014	2.636
8	6.580	24566	2121	0.068	7312	0.858	1.986
9	7.332	35713280	1843079	98.911	3172	1.091	1.816
10	8.340	23943	1516	0.066	5970	1.056	2.116
11	10.619	26247	1857	0.073	11887	1.033	5.550
12	11.299	9345	347	0.026	3961	1.210	1.228
13	13.563	16016	1472	0.044	34600	0.925	4.485
总计		36106651	1880828				

2、有关物质对照品

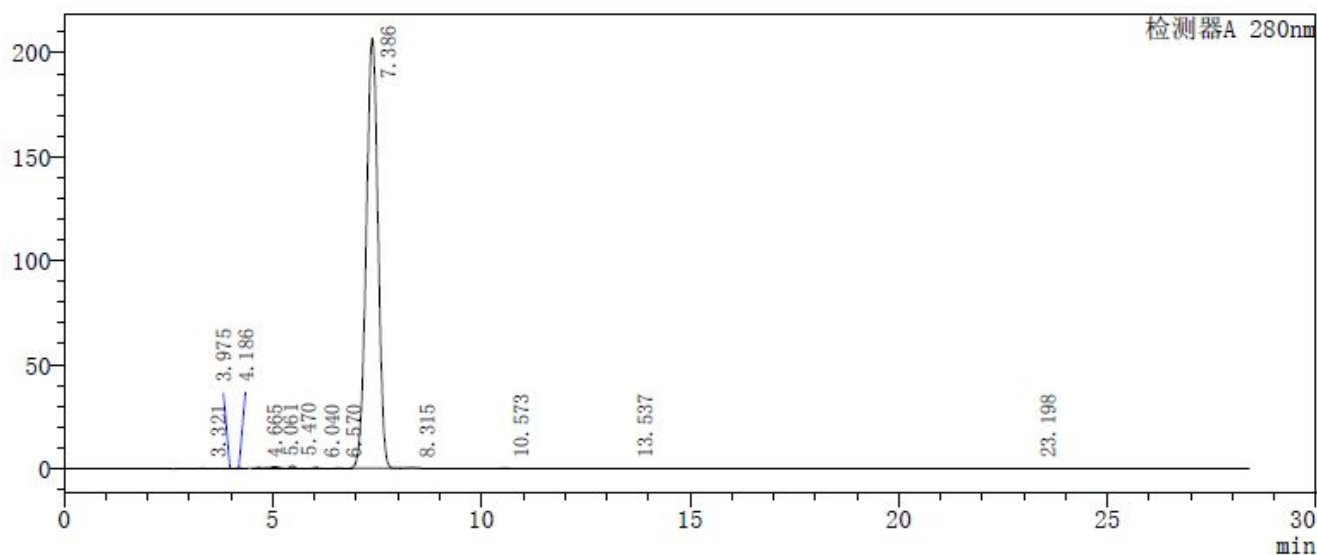


<峰表>

检测器A 280nm

峰号	保留时间	面积	高度	浓度	理论塔板数(USP)	拖尾因子
1	7.387	668838	34136	100.000	3167	0.958
总计		668838	34136			

2、含量测定 10ul



声明:除非另有说明,此报告结果仅对该测试样品负责。本报告未经公司许可,不可复制。

Add:浙江省金华市仙源路 855 号研发展示中心 01 号 6 楼

Tel:400-808-6760

邮编: 321000

E-mail:Huoyixia@welchmat.com

检测器A 280nm

峰号	保留时间	面积	高度	浓度	理论塔板数(USP)	拖尾因子	分离度(USP)
1	3.321	1086	211	0.027	7854	0.988	—
2	3.975	307	77	0.008	17065	1.116	4.815
3	4.186	2340	316	0.057	6563	1.166	1.288
4	4.665	2961	360	0.073	5494	—	2.089
5	5.061	12123	792	0.297	2925	—	1.265
6	5.470	8781	1223	0.215	11890	1.104	1.422
7	6.040	3738	475	0.092	11766	1.025	2.691
8	6.570	2061	207	0.050	8777	1.104	2.106
9	7.386	4038921	206720	98.950	3182	0.970	2.030
10	8.315	3669	206	0.090	4839	—	1.854
11	10.573	2824	219	0.069	13781	1.051	5.387
12	13.537	1125	106	0.028	35496	0.995	9.153
13	23.198	1851	81	0.045	21406	1.143	20.966
总计		4081786	210994				

报告签字

测试: 张厚才

日期: 2014-8-15

审核: 薛昆鹏

日期: 2014-8-15