

## 测试报告

样品信息			
样品名称	双氯芬酸钠滴眼液	编号	W20180717-001
样品重量	\	剂型	\
收样日期	2018/07/17	测试期间	2018/07/30-7/31
样品描述	/		
测试需求			
测试成分	含量测定		
参考标准			
参考标准	中国药典 2015 年版二部标准	标样	有
仪器信息			
测试仪器	高效液相色谱仪	仪器型号	赛默飞 U3000

### ● 色谱条件:

色谱柱:	月旭 Xtimate® C18 (4.6×150mm, 5 μm)
流动相:	甲醇/4%醋酸溶液=70/30
检测波长:	276nm
柱温:	25℃
流速:	1.0ml/min
进样量:	20μl
注意事项:	/

声明:除非另有说明,此报告结果仅对该测试样品负责。本报告未经公司许可,不可复制。

Add:浙江省金华市婺城区双林南街 168 号

Tel:400-810-6969

邮编: 321000

E-mail:Xiaofeilu @welchmat.com

## ● 流动相配置:

流动相: 甲醇/4%醋酸溶液=70/30, 双泵混和;

## ● 样品溶液的配制:

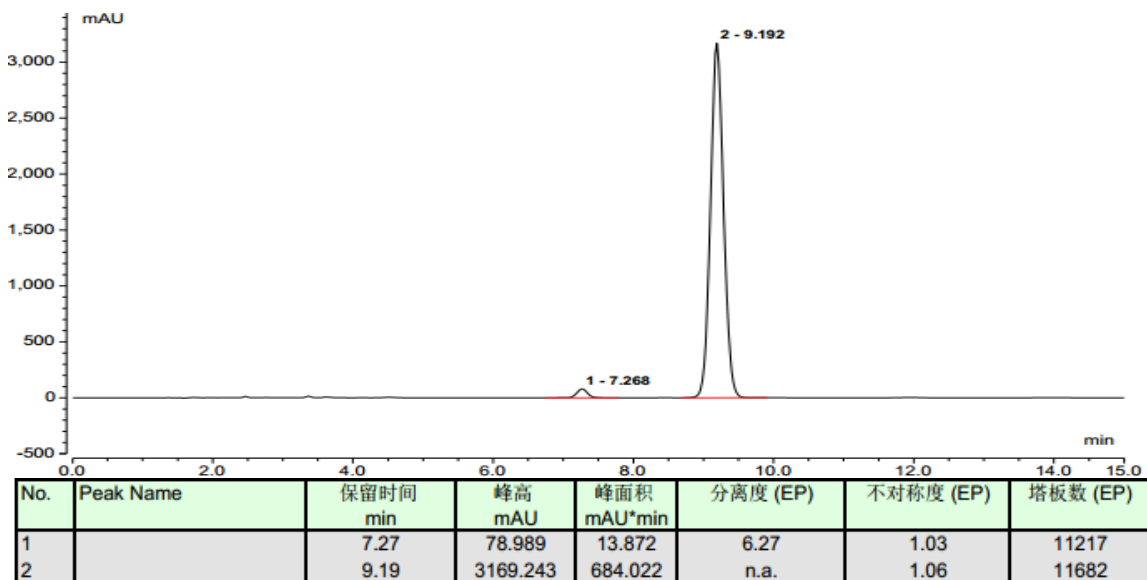
系统适用性试验: 取双氯芬酸钠对照品25mg, 置25ml量瓶中, 加水溶解并稀释至刻度, 取该溶液置紫外光灯(254nm)下照射15分钟后作为系统适用性溶液。

对照品溶液的制备: 取双氯芬酸钠对照品适量, 加70%甲醇溶解并稀释成0.2mg/ml的溶液。

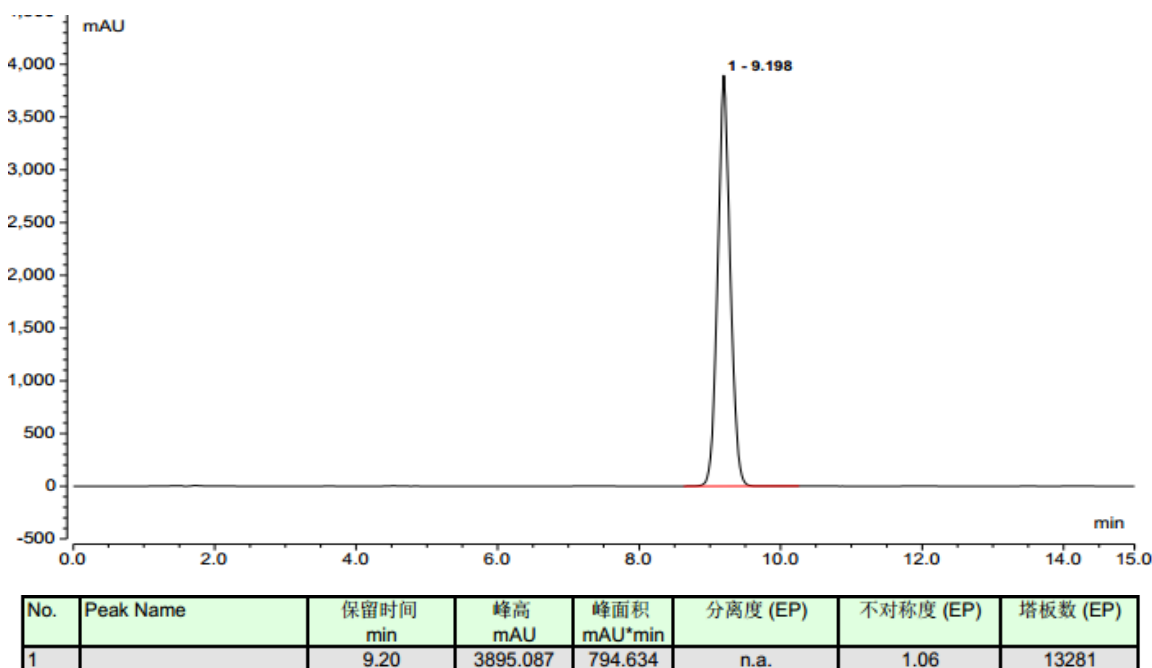
供试品溶液的制备: 取本品适量, 混合均匀, 精密量取5ml, 置25ml量瓶中, 用70%甲醇溶解并稀释至刻度, 摇匀, 滤过, 续滤液作为供试品溶液。

## ● 谱图和数据:

### 1 系统适用性



### 2 对照品溶液



声明:除非另有说明,此报告结果仅对该测试样品负责。本报告未经公司许可,不可复制。

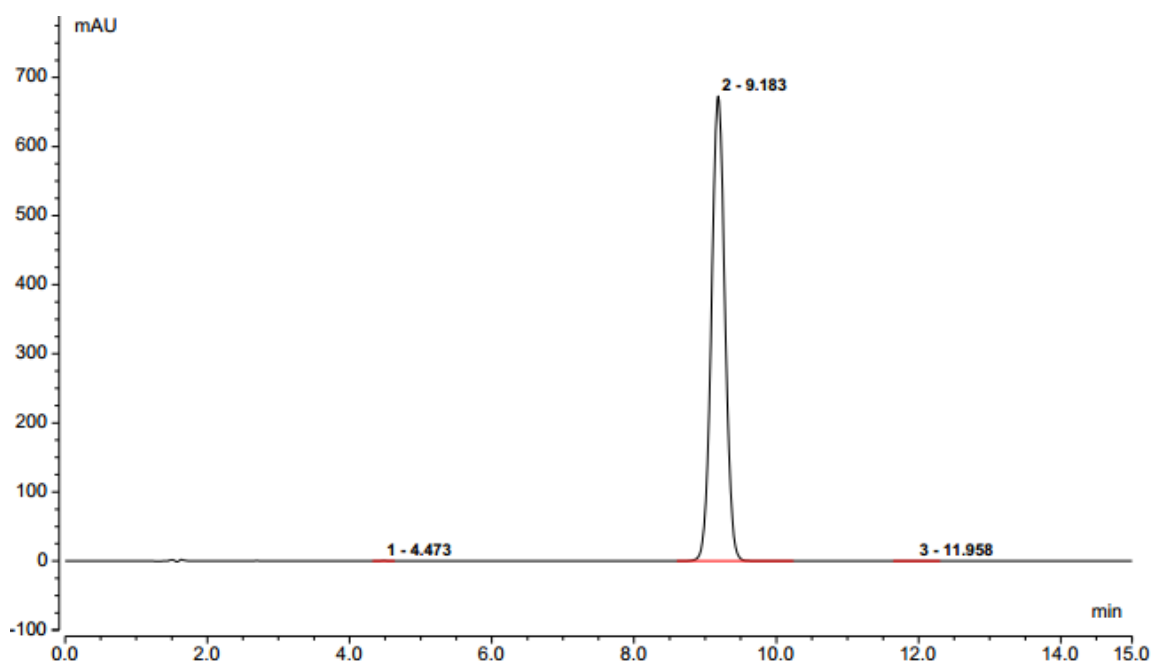
Add:浙江省金华市婺城区双林南街 168 号

邮编: 321000

Tel:400-810-6969

E-mail:Xiaofeilu @welchmat.com

### 3 供试品溶液



No.	Peak Name	保留时间 min	峰高 mAU	峰面积 mAU*min	分离度 (EP)	不对称度 (EP)	塔板数 (EP)
1		4.47	0.371	0.045	17.57	1.04	8782
2		9.18	672.813	147.961	6.80	1.02	11230
3		11.96	0.115	0.035	n.a.	0.98	10276

### ● 结论:

月旭Xtimate® C18 (4.6×150mm, 5 μm), 在该色谱条件下进行测定, 可以达到检测需求。

### 报告签字:

测试: 卢晓飞

日期: 2018-07-31

审核: 郭德勇

日期: 2018-07-31