

## 测试报告

样品信息			
样品名称	槟榔	编号	W20160816-001
样品重量	/	剂型	/
收样日期	2016/08/06	测试期间	2016/08/15-08/16
样品描述	/		
测试需求			
测试成分	分离度，出峰时间要求		
参考标准			
参考标准	2015 版药典一部 P365	标样	有
仪器信息			
测试仪器	高效液相色谱仪	仪器型号	安捷伦 1290

## ● 色谱条件:

色谱柱:	月旭 Ultimate <sup>®</sup> XB-SCX, 5um , 4.6×250mm
流动相	0.2% 磷酸水溶液浓氨水调 pH3.8-乙腈 (45:55)
柱温:	35℃
检测波长	215nm
流速:	0.45ml/min
进样量:	20μl
注意事项:	/

## ● 流动相配置:

流动相: A 相 取磷酸 1ml 至 500ml 水中, 浓氨水调 PH 至 3.8

B 相 纯乙腈

声明:除非另有说明, 此报告结果仅对该测试样品负责。本报告未经公司许可, 不可复制。

Add:浙江省金华市婺城区双林南街 168 号

Tel:400-808-6760

邮编: 321000

E-mail:yanhuaye@welchmat.com

采用仪器在线混合方式 A/B=45/55 等度

## ● 样品处理方法:

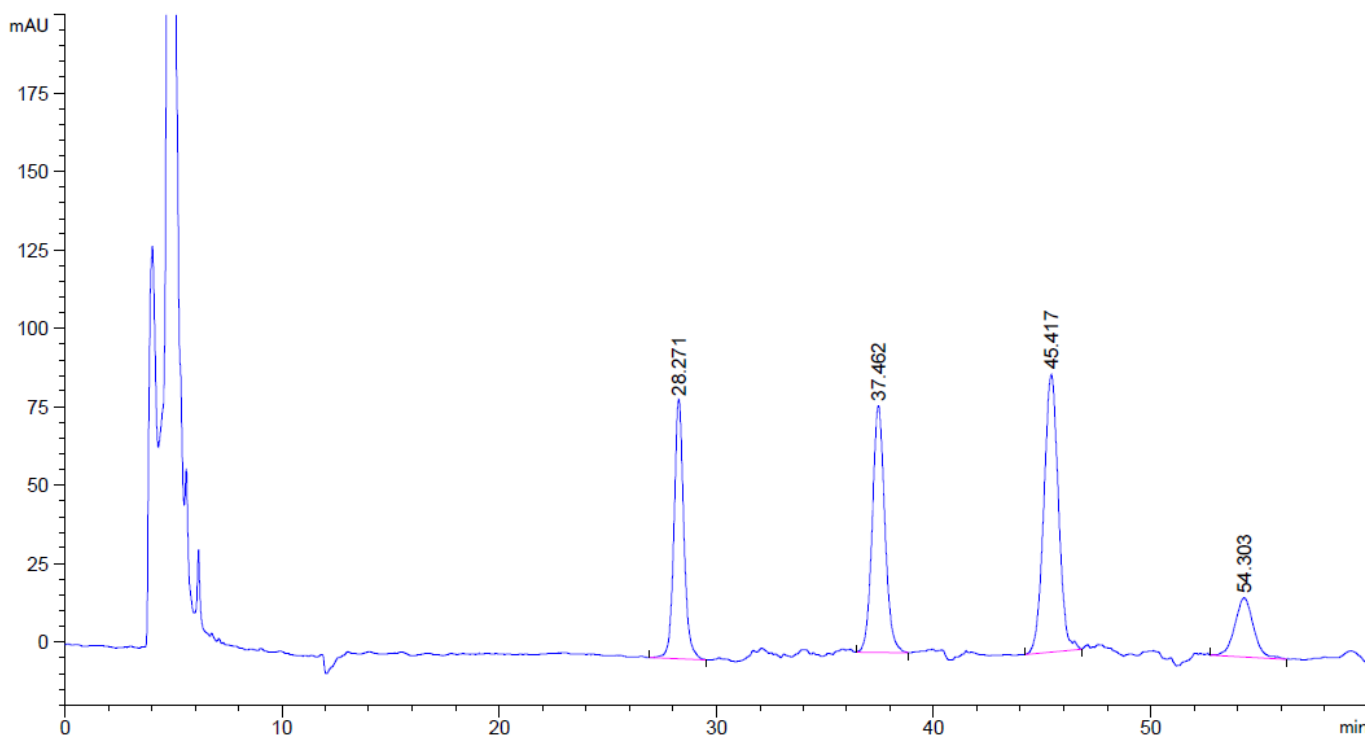
混标对照溶液: 槟榔四种生物碱混标溶液(盐酸槟榔次碱、氢溴酸槟榔碱、槟榔次碱、槟榔碱)

样品溶液 1: 生 150208761 溶液, 0.22 膜过滤

样品溶液 2: 炭 150208761 溶液, 0.22 膜过滤

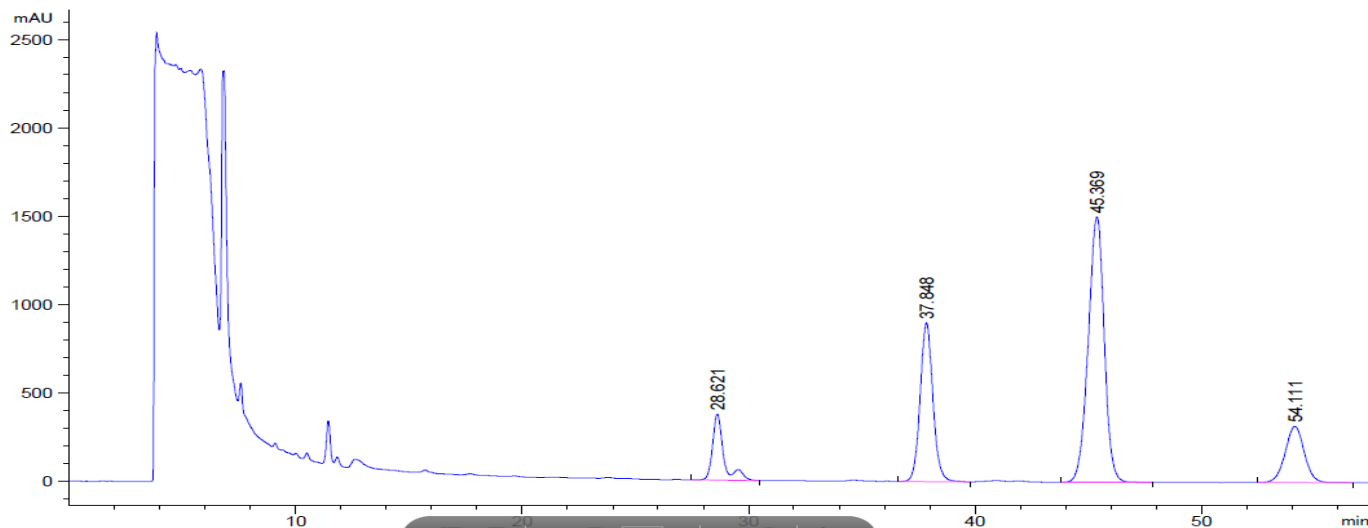
## ● 谱图和数据:

1. 混标溶液 (盐酸槟榔次碱、槟榔次碱、氢溴酸槟榔碱、槟榔碱):



保留时间 [min]	k'	峰面积 [mAU*s]	峰高 [mAU]	对称 因子	峰宽 [min]	塔板数	分离度	选择性
28.271	-	2600.47754	82.23133	0.91	0.4533	21545	-	-
37.462	-	3166.13159	78.47000	0.91	0.5933	22079	10.32	1.33
45.417	-	4136.45068	88.28925	0.97	0.7067	22890	7.19	1.21
54.303	-	1119.91541	18.77601	0.95	0.8933	20471	6.53	1.20

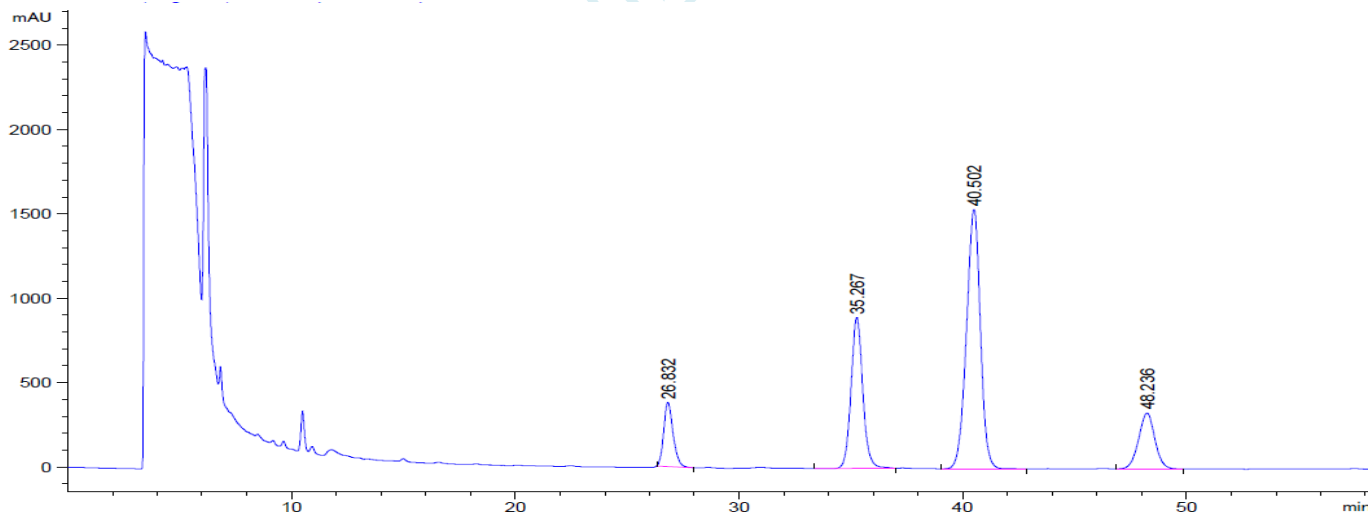
2. 样品溶液 1 (生) 0.45ml/min



保留时间 [min]	k'	峰面积 [mAU*s]	峰高 [mAU]	对称 因子	峰宽 [min]	塔板数	分离度	选择性
28.621	-	1.28788e4	371.99548	0.64	0.4467	22743	-	-
37.848	-	3.52349e4	897.93280	0.91	0.5889	22883	10.47	1.32
45.369	-	7.38729e4	1500.31323	1.12	0.7467	20454	6.62	1.20
54.111	-	1.84518e4	317.16330	0.99	0.8867	20634	6.29	1.19

注: 28min 处峰后杂质应该是残留物质峰干扰, 0.5ml/min 的样品谱图中没有这个杂质峰

### 3. 样品溶液 1 (生) 0.5ml/min



保留时间 [min]	k'	峰面积 [mAU*s]	峰高 [mAU]	对称 因子	峰宽 [min]	塔板数	分离度	选择性
26.832	-	1.11370e4	376.78723	0.80	0.4462	20018	-	-
35.267	-	3.26316e4	892.72412	0.90	0.5417	23482	10.03	1.31
40.502	-	6.67914e4	1536.29980	1.10	0.6533	21298	5.15	1.15
48.236	-	1.66859e4	331.87885	1.02	0.7600	22322	6.43	1.19

声明:除非另有说明,此报告结果仅对该测试样品负责。本报告未经公司许可,不可复制。

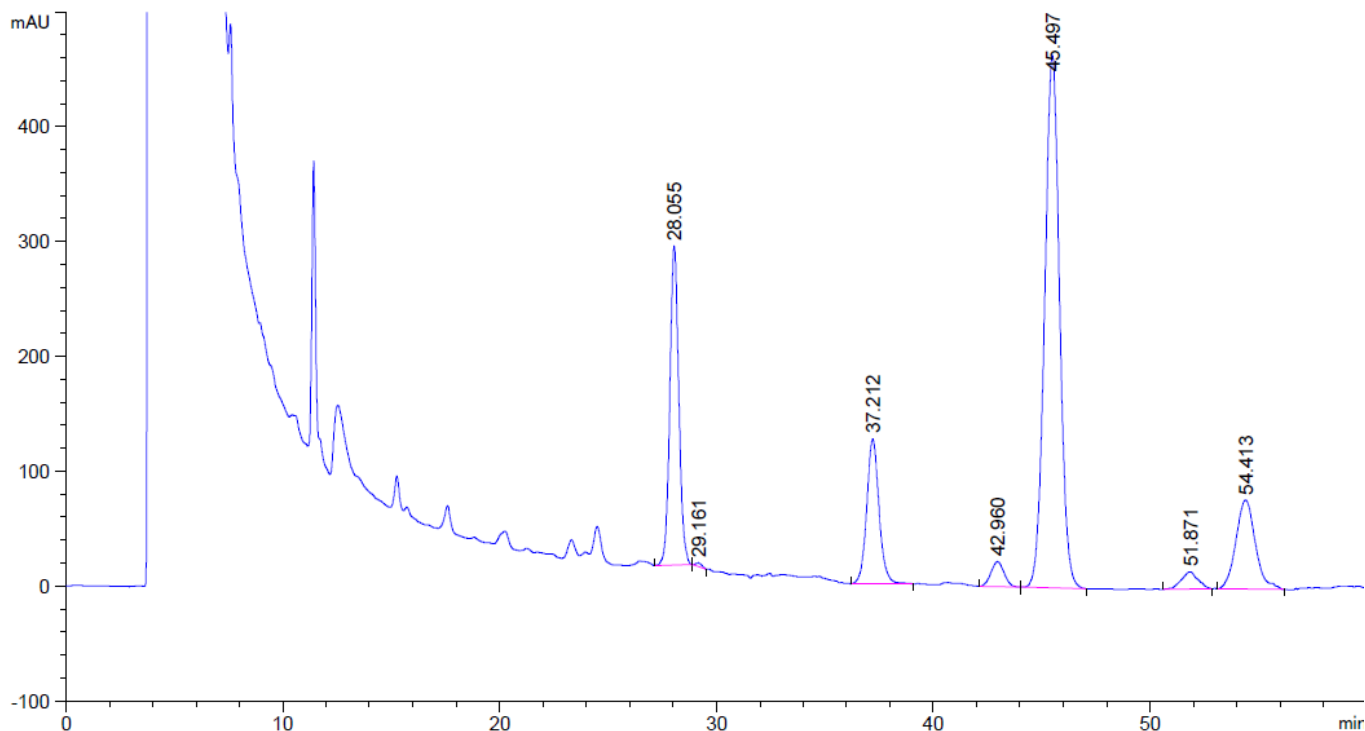
Add:浙江省金华市婺城区双林南街 168 号

Tel:400-808-6760

邮编: 321000

E-mail:yanhuaye@welchmat.com

## 4. 样品溶液 2 (炭) 0.45ml/min



保留时间 [min]	k'	峰面积 [mAU*s]	峰高 [mAU]	对称 因子	峰宽 [min]	塔板数	分离度	选择性
28.055	-	7977.68994	277.68686	0.91	0.4400	22524	-	-
29.161	-	60.19579	3.04010	0.60	0.4000	29446	1.55	1.04
37.212	-	4992.00049	126.39665	0.90	0.5933	21787	9.52	1.28
42.960	-	930.52997	21.79926	0.92	0.6700	22779	5.35	1.15
45.497	-	2.22246e4	464.05765	1.01	0.7294	21554	2.13	1.06
51.871	-	798.76874	14.69969	1.18	0.8467	20792	4.75	1.14
54.413	-	4859.11035	77.78339	0.94	0.9333	18831	1.68	1.05

## 样品溶液 2

## ● 结论:

Ultimate<sup>®</sup> SCX (5um , 4.6×250mm)柱, 在降低流速至 0.45ml/min 条件下, 各个峰出峰时间在 (28.6、37.8、45.3、54.1), 与客户要求的 (27、36、47、57) 出峰时间接近, 满足检测要求。

## 报告签字

测试: 叶焱华

日期: 2016/08/16

审核: 陈再洁

日期: 2016/08/16

声明:除非另有说明, 此报告结果仅对该测试样品负责。本报告未经公司许可, 不可复制。

Add:浙江省金华市婺城区双林南街 168 号

Tel:400-808-6760

邮编: 321000

E-mail:yanhuaye@welchmat.com