

测试报告

样品信息			
样品名称	上海时莱 22535	编号	W20190221-001
样品重量	\	剂型	\
收样日期	2019/02/21	测试期间	2019/02/27-03/04
样品描述	/		
测试需求			
测试成分	有关物质		
参考标准			
参考标准	客户标准	标样	无
仪器信息			
测试仪器	高效液相色谱仪	仪器型号	岛津 LC-20AD

● 色谱条件:

色谱柱:	月旭 Ultimate®XB-Phenyl (4.6×250mm, 5μm)		
梯度条件:	时间	20mmol/L 磷酸二氢钾 (pH2.5)	乙腈
	0	60	40
	40	50	50
	41	40	60
	46	40	60
	47	60	40
检测波长:	210nm		
柱温:	40℃		
流速:	1.0mL/min		
进样量:	10μL		
注意事项:	/		

声明:除非另有说明,此报告结果仅对该测试样品负责。本报告未经公司许可,不可复制。

Add:浙江省金华市双林南街 168 号

邮编: 321000

Tel:400-810-6969

E-mail:guodeyong@welchmat.com

● 流动相配置:

流动相 A: 取磷酸二氢钾 2.72g, 加水 1000ml 使溶解, 用 20%磷酸调 pH 至 2.5, 过滤超声即可;

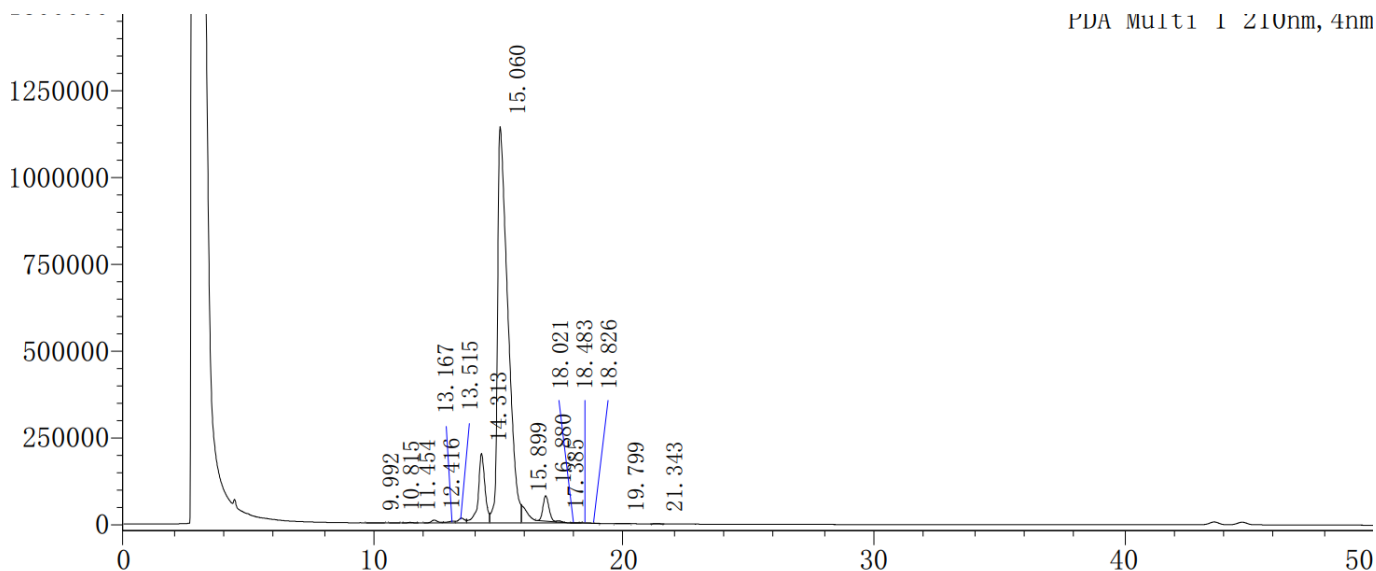
流动相 B: 乙腈; 按上述梯度条件测试;

● 样品溶液的配置:

供试品溶液: 客户提供

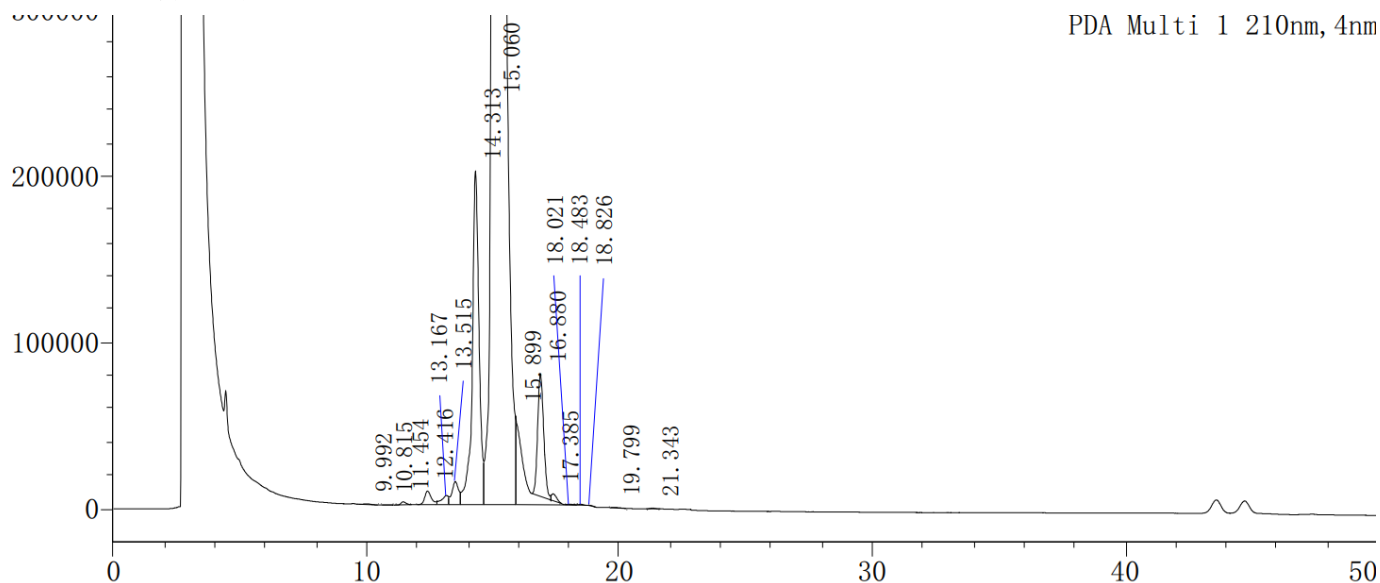
● 谱图和数据

1、 全量程



峰号	保留时间	面积	高度	面积%	理论塔板数(USP)	拖尾因子	分离度(USP)
1	9.992	8879	421	0.022	5784	1.455	--
2	10.815	2284	193	0.006	16138	1.125	1.901
3	11.454	26094	1864	0.066	13990	1.235	1.757
4	12.416	147719	8222	0.372	11038	--	2.238
5	13.167	117455	5554	0.296	3142	--	1.062
6	13.515	257534	13973	0.648	9151	--	0.464
7	14.313	3743892	200846	9.423	16161	--	1.571
8	15.060	32839114	1143820	82.656	5639	2.136	1.194
9	15.899	1282076	52801	3.227	--	--	--
10	16.880	1219657	73749	3.070	22852	1.152	--
11	17.385	60718	4030	0.153	20388	--	1.081
12	18.021	4378	359	0.011	42303	1.364	1.518
13	18.483	5266	456	0.013	47251	1.059	1.339
14	18.826	3032	232	0.008	76217	2.777	1.119
15	19.799	5331	264	0.013	17207	2.227	2.219
16	21.343	6413	444	0.016	47349	0.952	3.101
总计		39729841	1507228	100.000			

2、 部分量程



● 结论

月旭 Ultimate®XB-Phenyl, 在此色谱条件下检测此样品, 可以达到分离要求。

报告签字

测试: 郭德勇

日期: 2019-03-04

审核: 吴小梅

日期: 2019-03-04

声明:除非另有说明, 此报告结果仅对该测试样品负责。本报告未经公司许可, 不可复制。

Add:浙江省金华市双林南街 168 号

Tel:400-810-6969

邮编: 321000

E-mail:guodeyong@welchmat.com