

## 孟鲁司特钠有关物质检测报告

### 一液相方法条件

方法来源：客户提供，有修改。

具体方法：

色谱柱：Ultimate® XB-Phenyl (4.6×150mm 3 μm)

检测波长：255nm；

流动相：A：0.2%三氟乙酸水溶液 B：甲醇-乙腈（60-40）；

梯度洗脱程序：

时间（分钟）	A%	B%
0	48	52
5	45	55
12	45	55
22	25	75
23	25	75
25	48	52
30	48	52

温度：50 度；

流速：1.5ml/min；

进样量：20 μL。

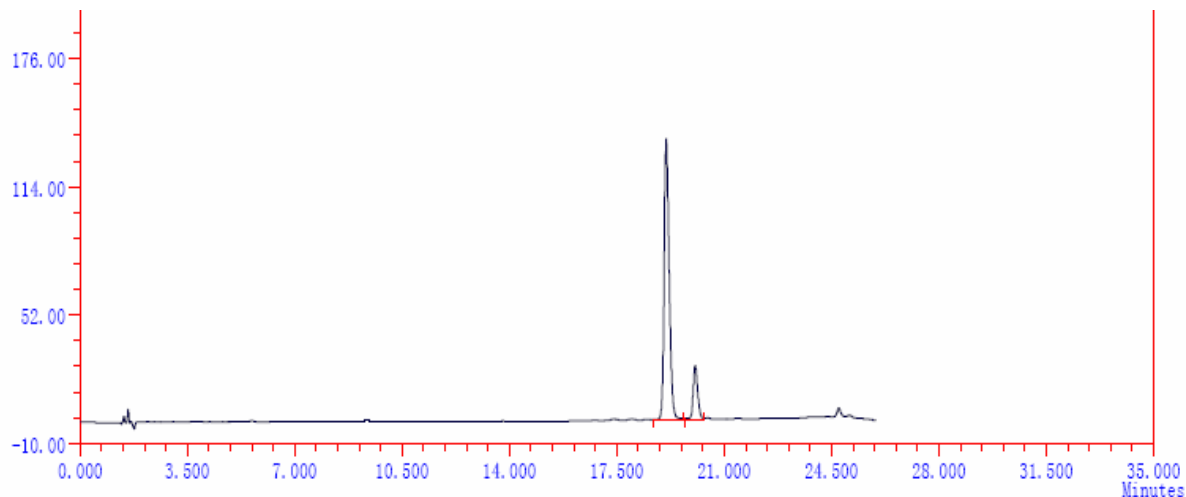
样品处理方法：

客户直接提供样品溶液和对照品溶液。

（备注：客户提供对照品和样品溶液有所分解）

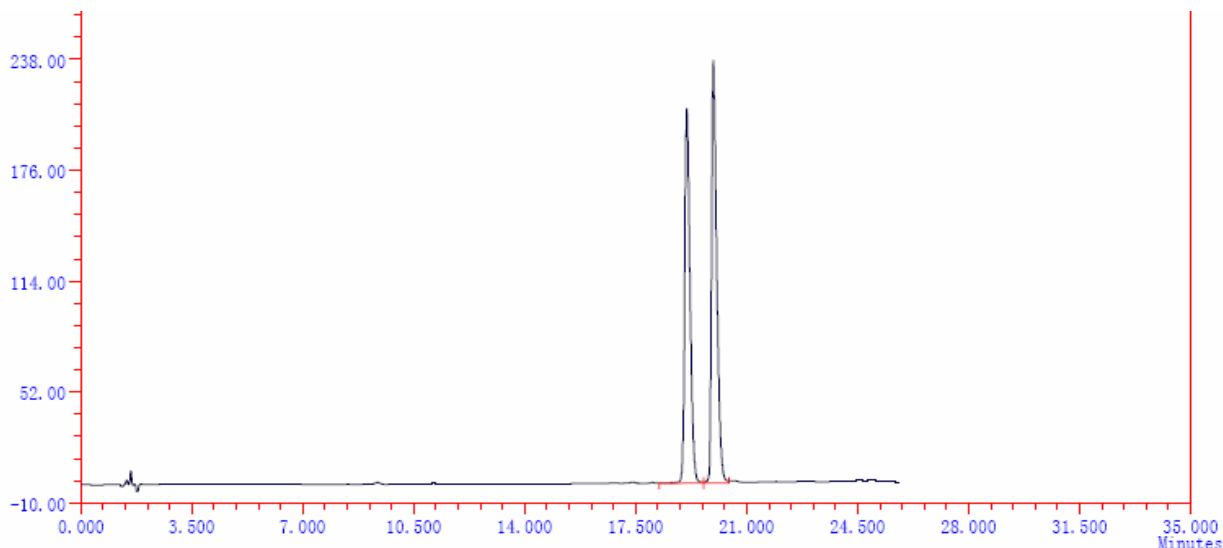
#### 四. 谱图及数据:

##### 1、顺势异构体对照品溶液:



ID	组分名	保留时间	峰高	峰面积	浓度	理论塔板	分离度	拖尾因子
1		19.108	13.59	154.956	85.348	63386	0.00	1.51
4		20.055	2.60	26.601	14.652	86336	3.28	0.94
$\Sigma$ :			16.19	181.558	100.0000			

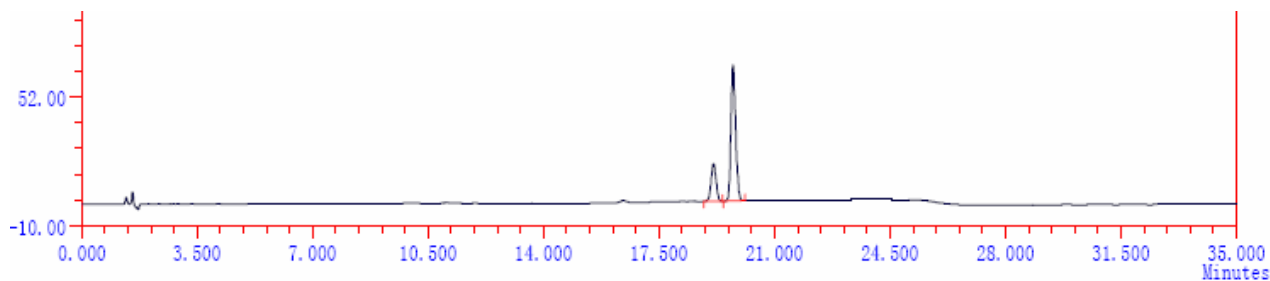
##### 2、样品溶液:



ID	组分名	保留时间	峰高	峰面积	浓度	理论塔板	分离度	拖尾因子
1		19.112	20.95	243.606	47.615	60917	0.00	1.32
4		19.948	23.61	268.011	52.385	69668	2.73	1.69
$\Sigma$ :			44.56	511.617	100.0000			

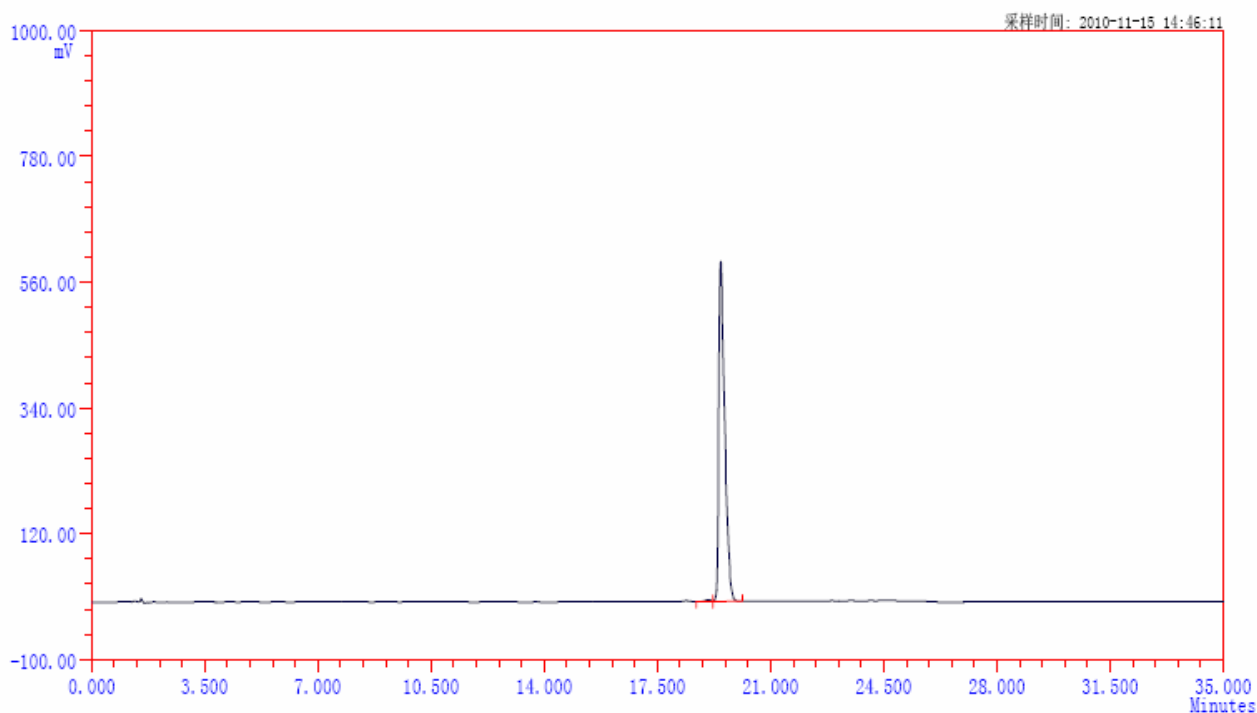
客户提供色谱图:

配置时间较长顺势异构体标准品谱图:



ID	组分名	保留时间	峰高	峰面积	浓度	理论塔板	分离度	拖尾因子
1		19.152	18.24	192.079	22.772	74589	0.00	1.03
2		19.743	65.59	651.398	77.228	89141	2.17	1.20
Σ:			83.83	843.476	100.0000			

新配置对照品溶液:

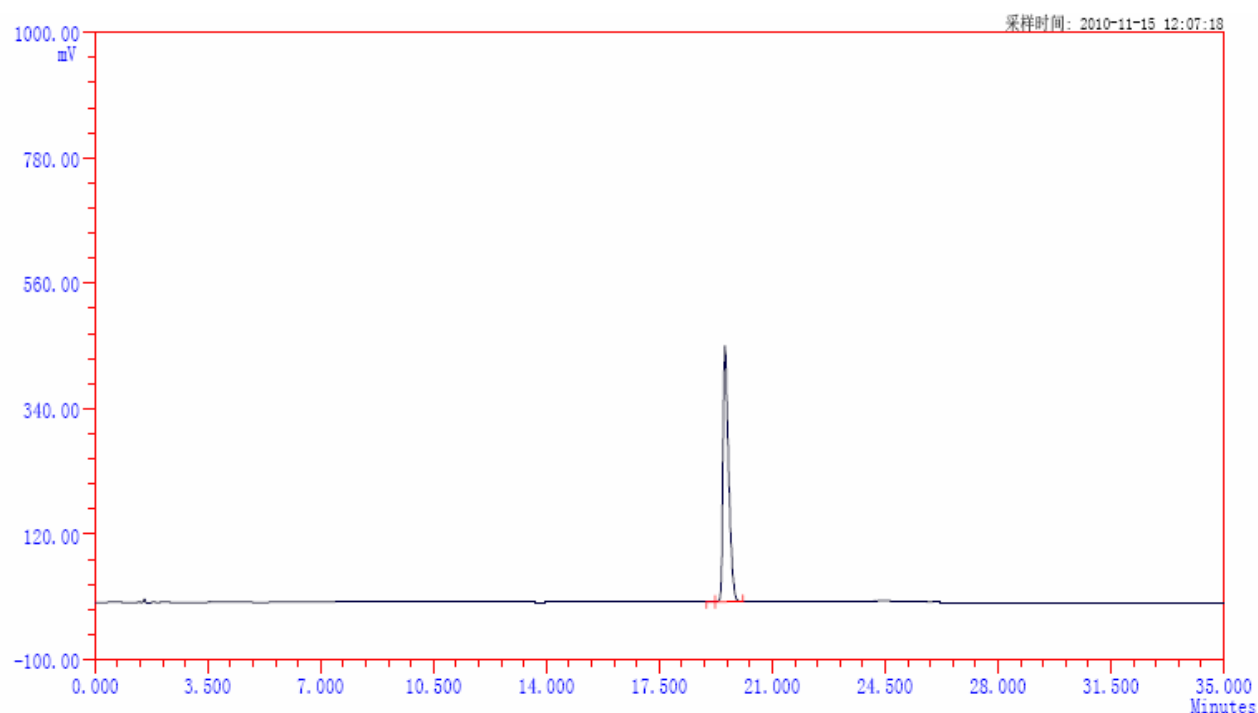


ID	组分名	保留时间	峰高	峰面积	浓度	理论塔板	分离度	拖尾因子
1		19.075	3.12	33.958	0.444	69106	0.00	0.87
2		19.462	594.35	7613.885	99.556	52059	1.22	1.74
Σ:			597.46	7647.843	100.0000			

Ultimate Column for Ultimate Performance

Add: 326 Edison Road, Building A, Zhangjiang Hi-Tech Park, Pudong Shanghai 201203 China  
Tel: 86-21-51320401 Fax: 86-21-50276769 Web: www.welchmat.com

样品溶液:



ID	组分名	保留时间	峰高	峰面积	浓度	理论塔板	分离度	拖尾因子
1		19.162	0.57	5.318	0.098	94496	0.00	0.73
2		19.532	448.38	5421.571	99.902	58854	1.29	1.68
Σ:			448.94	5426.888	100.0000			