

甜菊糖的测定

一. 样品描述:

白色固体粉末状态;

二. 液相方法条件

具体方法:

色谱柱: Ultimate® XB-NH₂-3 4.6×200mm 5um;

检测波长: 210nm;

流动相: 乙腈-水=80:20; ;

温度: 30 度;

流速: 1.2mL/min;

进样量: 15 µ L。

样品处理方法:

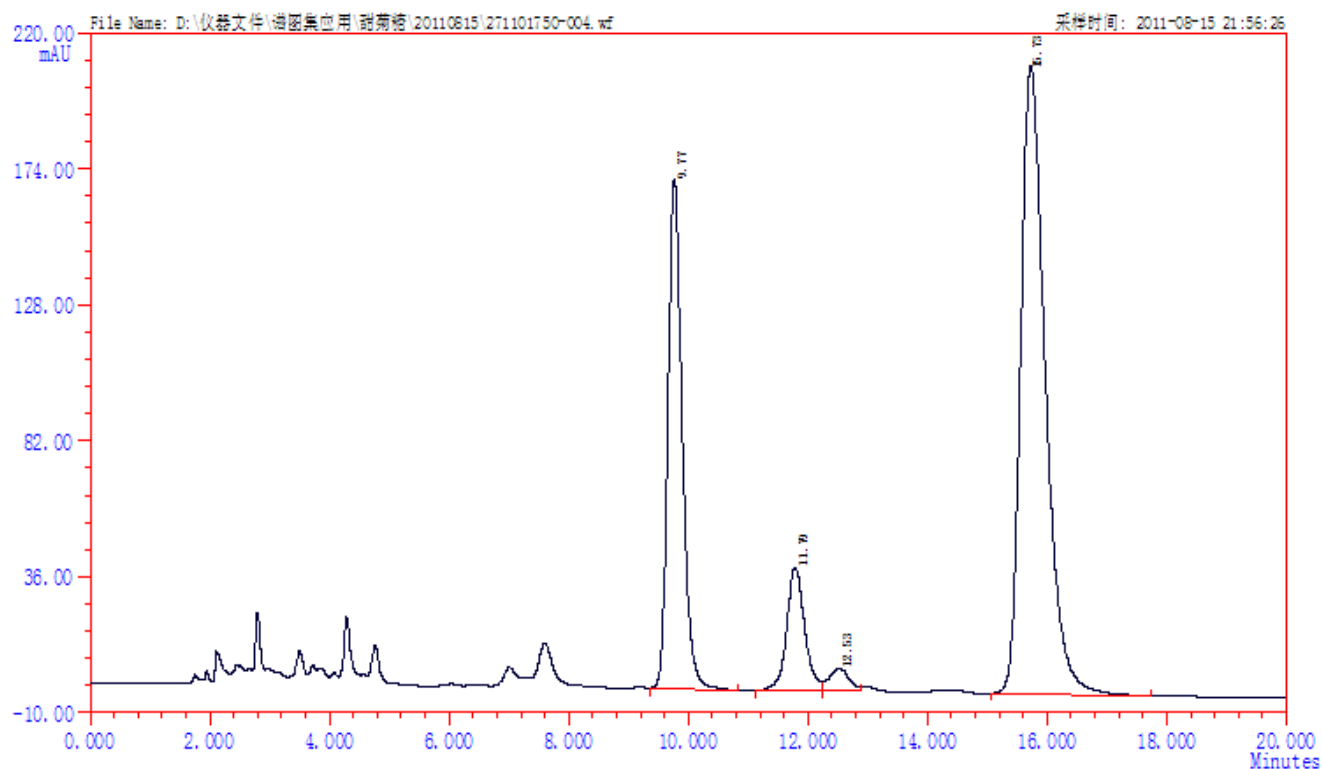
称取甜菊糖样品 0.1253g 置于 25ml 的量瓶中加入流动相溶解稀释至刻度, 混匀;

三. 谱图及数据



Welch Materials, Inc.

月旭科技



ID	保留时间	峰高	峰面积	浓度	半峰宽	分离度	理论塔板	拖尾因子
1	9.773	17214	284835.3	28.618	15.55	0.00	7869	1.38
2	11.792	4160	86655.0	8.706	19.58	4.06	7228	0.90
3	12.530	759	17245.4	1.733	21.36	1.27	6860	1.16
4	15.732	21235	606570.6	60.943	26.85	4.69	6841	1.60
		43368	995306.3	100.0000				

Ultimate Column for Ultimate Performance

Add: 326 Edison Road, Building A, Zhangjiang Hi-Tech Park, Pudong Shanghai 201203 China
Tel: 86-21-51320401 Fax: 86-21-50276769 Web: www.welchmat.com