

## 测试报告

样品信息			
样品名称	前胡	编号	W20160601-025
样品重量	/	剂型	/
收样日期	/	测试期间	/
样品描述	/		
测试需求			
测试成分	前胡中白花前胡甲素、白花前胡乙素的含量测定		
参考标准			
参考标准	中国药典 2015 年版一部标准	标样	有
仪器信息			
测试仪器	高效液相色谱仪	仪器型号	福立 FL2200

### ● 色谱条件:

色谱柱:	月旭 Ultimate <sup>®</sup> XB-C18, 5um , 4.6×250mm
流动相	甲醇 / 水 = 75 / 25
柱温:	30℃
波长	321nm
流速:	1.0ml/min
进样量:	10μl
注意事项:	/

### ● 流动相配置:

流动相: 分别取甲醇 750ml 与水 250ml, 混匀即可;

### ● 样品处理方法:

对照品制备: 取白花前胡甲素、白花前胡乙素对照品适量, 精密称定, 分别加甲醇制成每 1mL

声明:除非另有说明, 此报告结果仅对该测试样品负责。本报告未经公司许可, 不可复制。

Add:浙江省金华市婺城区双林南街 168 号

邮编: 321000

Tel:400-808-6760

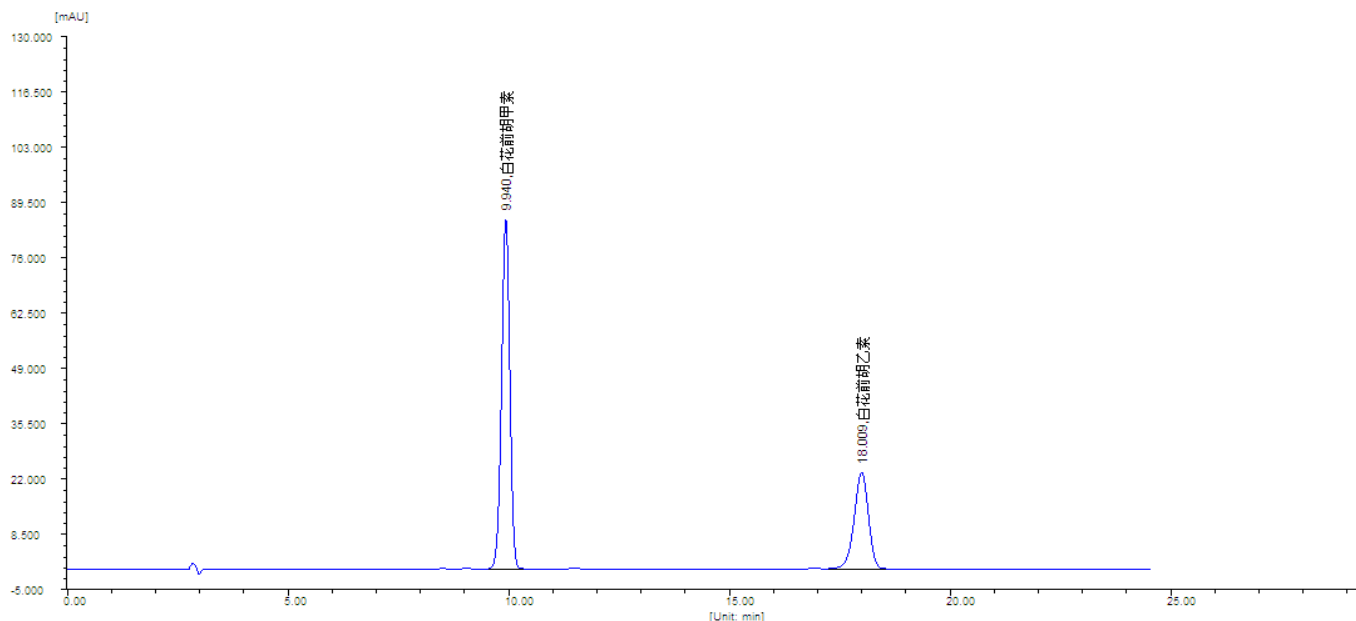
E-mail:guodeyong@welchmat.com

各含 50  $\mu$ g 的混合溶液, 即得。

供试品溶液的制备: 取本品粉末(过三号筛)约 0.5g, 精密称定, 置具塞锥形瓶中, 精密加入三氯甲烷 25mL, 密塞, 称定重量, 超声处理 10 分钟, 放冷, 再称定重量, 用三氯甲烷补足减失的重量, 摇匀, 滤过, 取续滤液, 即得。

## ● 谱图和数据:

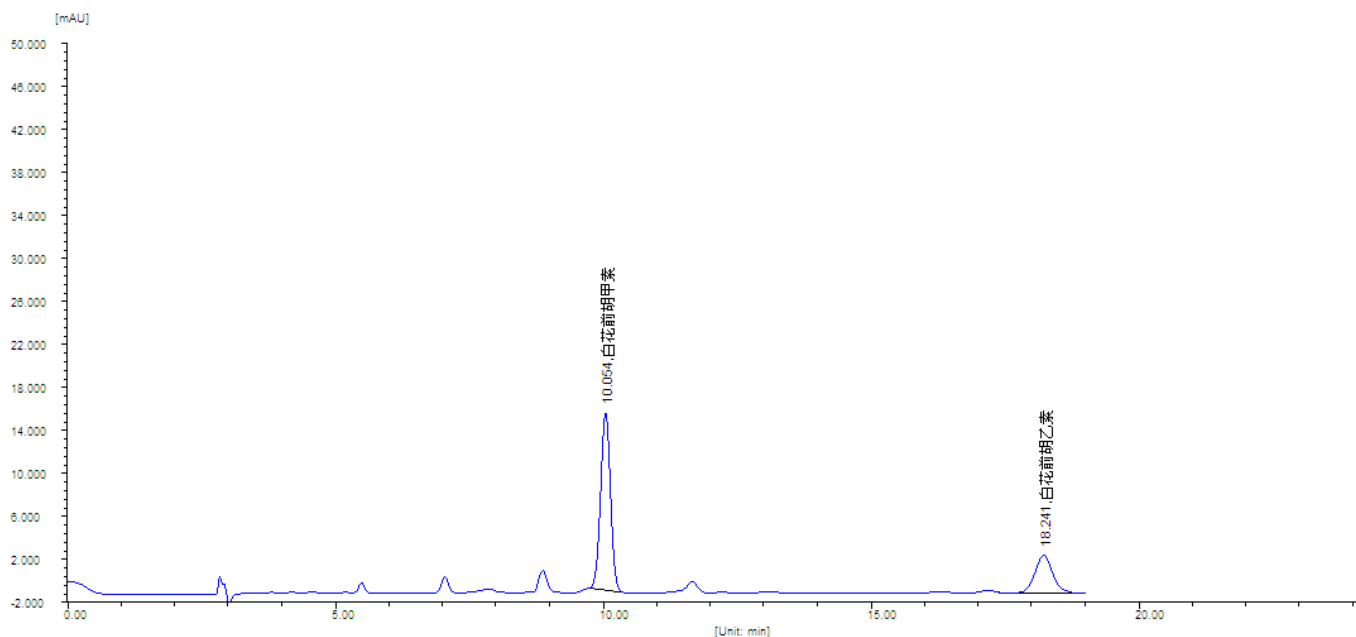
### 1. 对照溶液



### 系统评价

峰序	组分名	保留时间 [min]	半峰宽 [min]	理论塔板数	分离度	拖尾因子
1	白花前胡甲素	9.940	0.202	13459	2.641	0.962
2	白花前胡乙素	18.009	0.346	15037	1.813	0.922

### 2. 供试品溶液



声明:除非另有说明,此报告结果仅对该测试样品负责。本报告未经公司许可,不可复制。

Add:浙江省金华市婺城区双林南街 168 号

邮编: 321000

Tel:400-808-6760

E-mail:guodeyong@welchmat.com

● 结论:

Ultimate<sup>®</sup> XB-C18(5um , 4.6×250mm), 在此色谱条件下检测前胡中白花前胡甲素、白花前胡乙素的含量, 可以达到测定要求, 可用于此产品的检测。

报告签字

审核: 陈再洁

日期: 2016/06/10

月旭科技